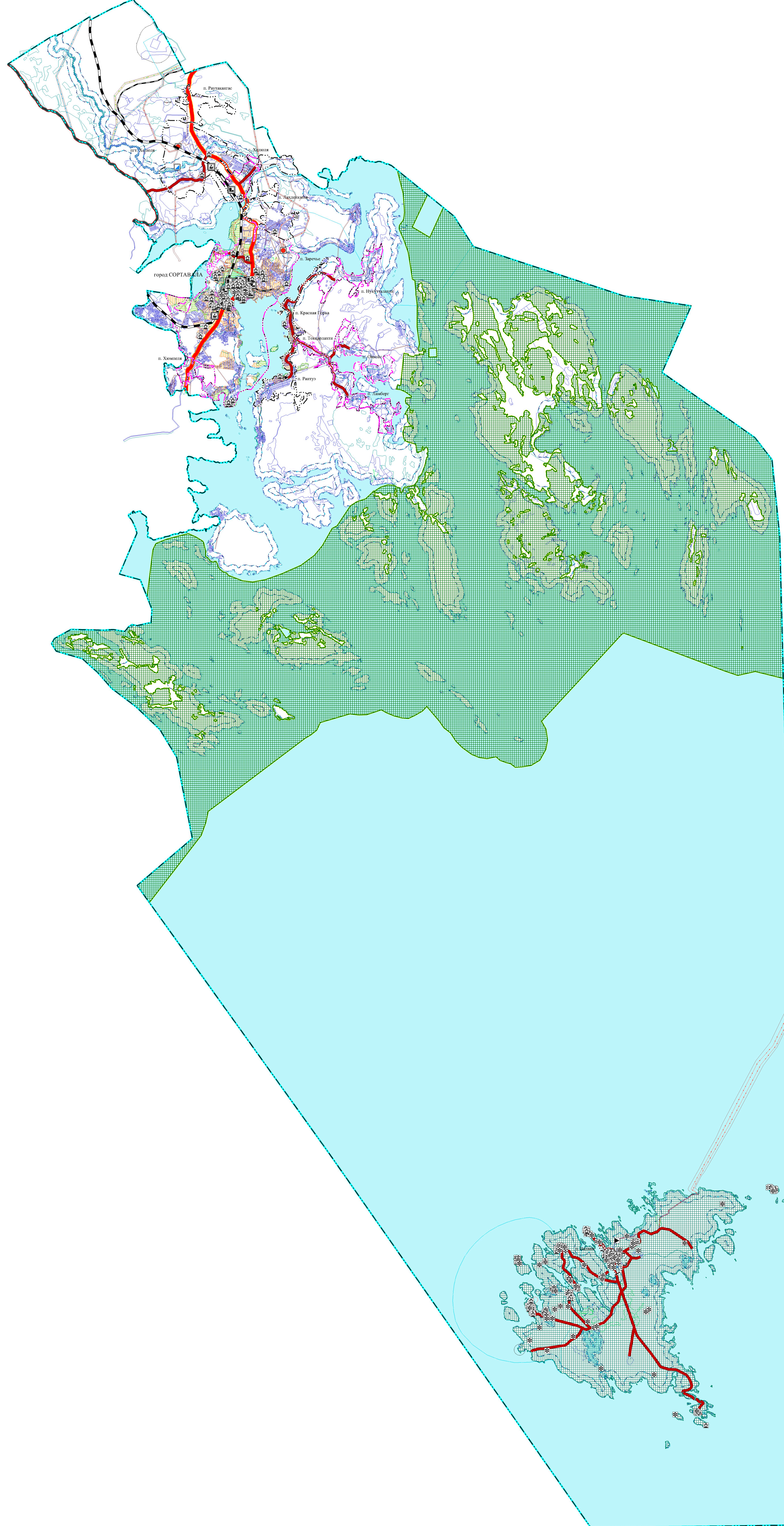




ГЕНЕРАЛЬНЫЙ ПЛАН СОРТАВАЛЬСКОГО ГОРОДСКОГО ПОСЕЛЕНИЯ СОРТАВАЛЬСКОГО МУНИЦИПАЛЬНОГО РАЙОНА РЕСПУБЛИКИ КАРЕЛИЯ  
Карта зон с особыми условиями использования территории и объектов культурного наследия



УСЛОВИЕ ОГРАНИЧЕНИЯ				
Границы административной территории муниципального района Республики Карелия				
Значение	Символ/цвет	Код	Исключает	Включает
Границы городского поселения		01	-	-
Границы муниципального района		02	-	-
Особо охраняемые территории				
Природный парк		03	-	-
Нацпарковый парк		04	-	-
Границы территории объектов культурного наследия				
Объекты культурного наследия (ОКН)				
Памятник		05	-	-
Ансамбль		06	-	-
Зоны охраны объектов культурного наследия (политико-истории и культуры) народов Российской Федерации				
Зона регулирования застройки и хозяйственной деятельности		07	-	-
Зона охраняемого природного ландшафта		08	-	-
Охраняемая зона объектов культурного наследия		09	-	-
Зоны с особыми условиями использования территории				
Военная зона		10	-	-
Прибрежная защитная полоса		11	-	-
Береговая полоса		12	-	-
Охраняемая зона объектов водного назначения (включая акватории, впадения, притоки и русла водных объектов)		13	-	-
Специально охраняемая зона прибрежной, морской и иной области		14	-	-
Прибрежная полоса		15	-	-
Первый пояс зоны санитарной охраны источника водоснабжения		16	-	-
Второй пояс зоны санитарной охраны источника водоснабжения		17	-	-
Третий пояс зоны санитарной охраны источника водоснабжения		18	-	-
Охраняемая зона гидроэнергетических объектов		19	-	-
Зона охраны объектов культурного наследия (включая археологические памятники, объекты, выявленные в процессе археологических исследований)		20	-	-
Охраняемая зона объектов культурного наследия (включая археологические памятники, объекты, выявленные в процессе археологических исследований)		21	-	-
Объекты транспортной инфраструктуры				
Автодорожная дорога федерального значения		22	-	-
Автодорожная дорога регионального значения		23	-	-
Автодорожная дорога местного значения		24	-	-
Железнодорожные пути				
Железнодорожный путь общего пользования		25	-	-
Объекты железнодорожного транспорта				
Железнодорожная станция		26	-	-
Остановочный пассажирский железнодорожный пункт		27	-	-
Электронные объекты				
Электронная почта		28	-	-
Электросети				
Электросеть 110 кВ		29	-	-
Электросеть 220 кВ		30	-	-
Электросеть 330 кВ		31	-	-
Линии электропередачи (ЛЭП)				
Линия электропередачи 110 кВ		32	-	-
Линия электропередачи 220 кВ		33	-	-
Линия электропередачи 330 кВ		34	-	-