



**РЕСПУБЛИКА КАРЕЛИЯ**  
**АДМИНИСТРАЦИИ**  
**СОРТАВАЛЬСКОГО МУНИЦИПАЛЬНОГО РАЙОНА**  
**РАСПОРЯЖЕНИЕ**

от «21» мая 2022 г.

№ 158

**Об установлении публичных сервитутов**

Рассмотрев ходатайство об установлении публичного сервитута ПАО «Россети Северо-Запад» (вх. № 762 от 10.02.2022г.), руководствуясь ст. 23, главой V.7 Земельного кодекса Российской Федерации, ст. 3.3, ч. 3 ст. 3.6 Федерального закона Российской Федерации от 25.10.2001г. № 137-ФЗ «О введении в действие Земельного кодекса Российской Федерации», Приказом Минэкономразвития России от 10.10.2018г. № 542 «Об утверждении требований к форме ходатайства об установлении публичного сервитута, содержанию обоснования необходимости установления публичного сервитута», Постановлением Правительства Российской Федерации от 22.02.2009г. № 160 «О порядке установления охранных зон объектов электросетевого хозяйства и особых условий использования земельных участков, расположенных в границах таких зон»:

1. Установить публичные сервитуты в целях размещения объектов электросетевого хозяйства, необходимых для организации электроснабжения населения, подключения (технологического присоединения) к сетям инженерно-технического обеспечения в интересах публичного акционерного общества «Россети Северо - Запад» (ИНН/ОГРН 7802312751/1047855175785; адрес юридического лица: г. Санкт-Петербург, пл. Конституции, д. 3, литер А, пом., 16Н):

| № п/п | Цель установления публичного сервитута | Адрес или иное описание местоположения земельного участка (участков), в отношении которого устанавливается публичный сервитут       | Кадастровый номер земельного участка / кадастровый номер квартала, в отношении которого устанавливается публичный сервитут |
|-------|--|---|--|
| 1     | ВЛ-0,4 кВ от ТП № 119                  | Республика Карелия, г. Сортавала, п. Заозерный. Земельный участок расположен в восточной части кадастрового квартала 10:07:04 07 04 | 10:07:0040704:11   |
|       |  | РК, Сортавальский муниципальный район, Хаапалампинское сельское поселение, п. Заозерный   | 10:07:0040704:84   |
|       |  | Республика Карелия, г. Сортавала, п. Заозерный. Земельный участок   | 10:07:0040704:9  |

|  |   |   |
|--|---|---|
|  | расположен в юго-западной части кадастрового квартала 10:07:04 07 04  |   |
|  | Республика Карелия, Сортавальский муниципальный район, Хаапалампинское сельское поселение, Поселок участка №1 совхоза «Сортавальский»                     | 10:07:0040704:56                          |
|  | Республика Карелия, Сортавальский муниципальный район, Хаапалампинское сельское поселение, п.Заозерный  | 10:07:0040704:41                          |
|  | Российская Федерация, Республика Карелия, Сортавальский муниципальный район, Хаапалампинское сельское поселение, п. Заозерный, земельный участок 40704/40 | 10:07:0040704:40                          |
|  | Российская Федерация, Республика Карелия, Сортавальский муниципальный район, Хаапалампинское сельское поселение   | 10:07:0042812:31                          |
|  | Российская Федерация, Республика Карелия, Сортавальский муниципальный район, Хаапалампинское сельское поселение   | 10:07:0042812:32                          |
|  | Республика карелия, Сортавальский муниципальный район, Хаапалампинское сельское поселение, район п.Заозерный  | 10:07:0042812:53                          |
|  | Российская Федерация, Республика Карелия, Сортавальский муниципальный район, Хаапалампинское сельское поселение, п Заозерный.                             | 10:07:0042812:56                          |
|  | Республика Карелия, Сортавальский муниципальный район, Хаапалампинское сельское поселение, район п.Заозерный  | 10:07:0042812:51                          |
|  | Российская Федерация, Республика Карелия, Сортавальский муниципальный район, Хаапалампинское сельское поселение   | земли кадастрового квартала 10:07:0040704 |
|  | Республика Карелия, Сортавальский муниципальный район, Хаапалампинское сельское поселение, район п.Заозерный  | земли кадастрового квартала 10:07:0042812 |

2. Установить срок действия публичного сервитута — 49 (сорок девять) лет.

3. Срок, в течение которого использование частей земельных участков в соответствии с их разрешенным использованием будет невозможно либо существенно затруднено в связи с осуществлением сервитута – отсутствует.

4. Порядок установления зон с особыми условиями использования территорий и содержание ограничений прав на части земельных участков в границах таких зон определяются в

соответствии с Правилами установления охранных зон объектов электросетевого хозяйства и особых условий использования земельных участков, расположенных в границах таких зон, утвержденными постановлением Правительства Российской Федерации от 24.02.2009 № 160 «О порядке установления охранных зон объектов электросетевого хозяйства и особых условий использования земельных участков, расположенных в границах таких зон».

5. Порядок расчета и внесения платы за публичный сервитут в случае установления публичного сервитута в отношении земель или земельных участков, находящихся в государственной или муниципальной собственности и не предоставленных гражданам или юридическим лицам – в соответствии п. 1, п. 4 ст. 3.6. Федерального закона от 25.10.2001 № 137-ФЗ «О введении в действие Земельного кодекса Российской Федерации» - плата за публичный сервитут не устанавливается.

6. График проведения работ при осуществлении деятельности, для обеспечения которой устанавливается публичный сервитут, в случае установления публичного сервитута в отношении земель или земельных участков, находящихся в государственной или муниципальной собственности и не предоставленных гражданам или юридическим лицам – отсутствует.

7. ПАО «Россети Северо - Запад» привести части земельных участков в состояние пригодное для их использования в соответствии с разрешенным использованием земельных участков, в срок не позднее чем три месяца после завершения эксплуатации инженерного сооружения, для размещения которого установлен публичный сервитут.

8. Утвердить границы публичных сервитутов согласно приложению к настоящему распоряжению.

9. Направить копию настоящего распоряжения правообладателям земельных участков, в отношении которых принято решение об установлении публичного сервитута и сведения о правах на которые поступили в соответствии с п. 1 или п. 8 ст. 39.42 Земельного Кодекса Российской Федерации, с уведомлением о вручении по почтовым адресам, указанным соответственно в выписке из Единого государственного реестра недвижимости и в заявлениях об учете прав (обременений прав) на земельные участки, указанные в пункте 1 настоящего постановления.

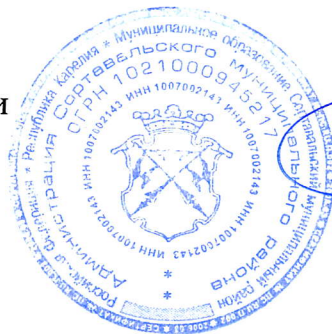
10. Направить копию настоящего распоряжения об установлении публичного сервитута в орган регистрации прав.

11. Направить копию настоящего распоряжения, сведения о лицах, являющихся правообладателями указанных в пункте 1 настоящего распоряжения земельных участков, ПАО «Россети Северо - Запад».

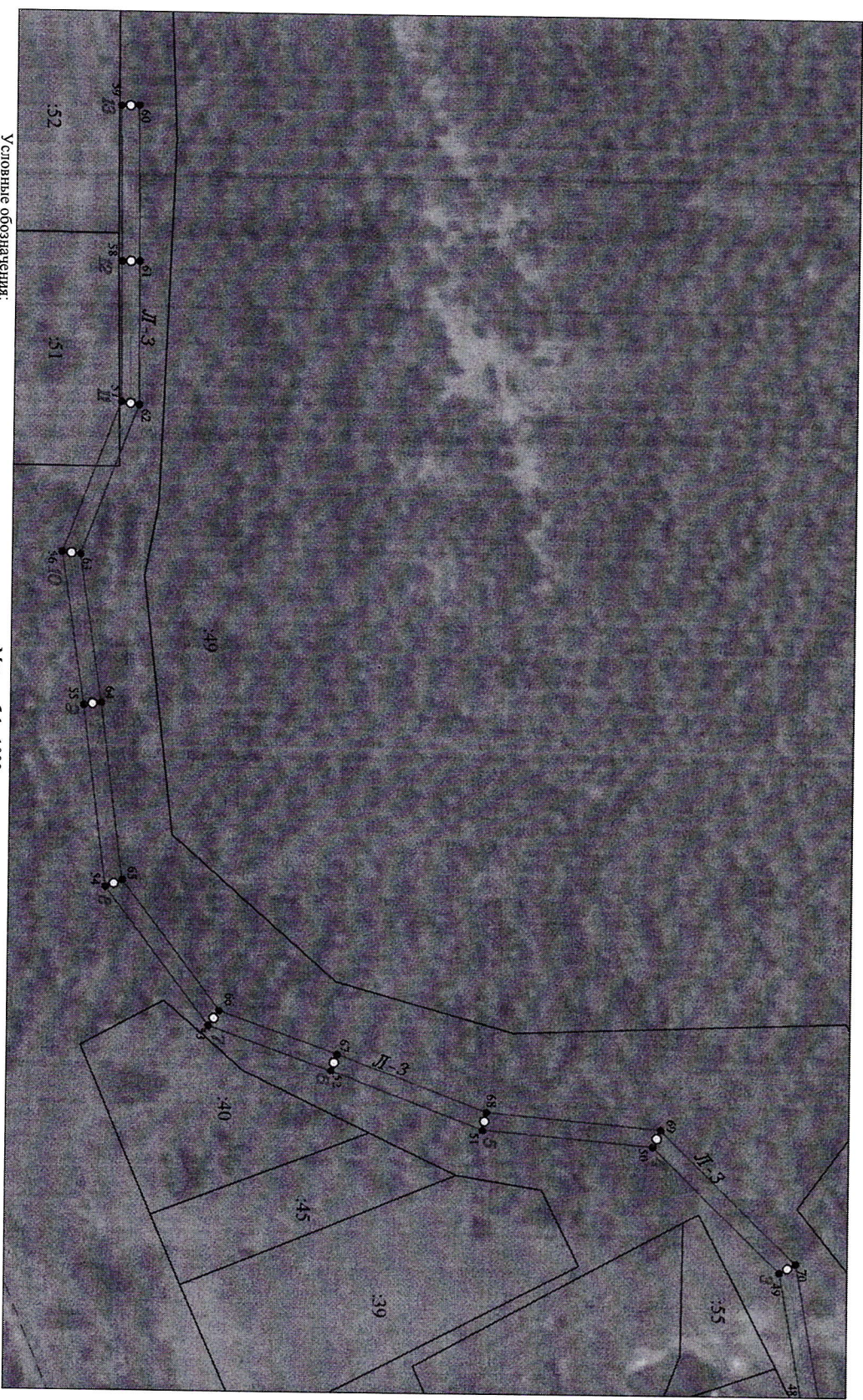
11. Публичный сервитут считается установленным со дня внесения сведений о нем в Единый государственный реестр недвижимости.

12. Распоряжение подлежит опубликованию (за исключением приложений) и размещению на официальном сайте в информационно-телекоммуникационной сети «Интернет».

Глава администрации



Л.П. Гулевич

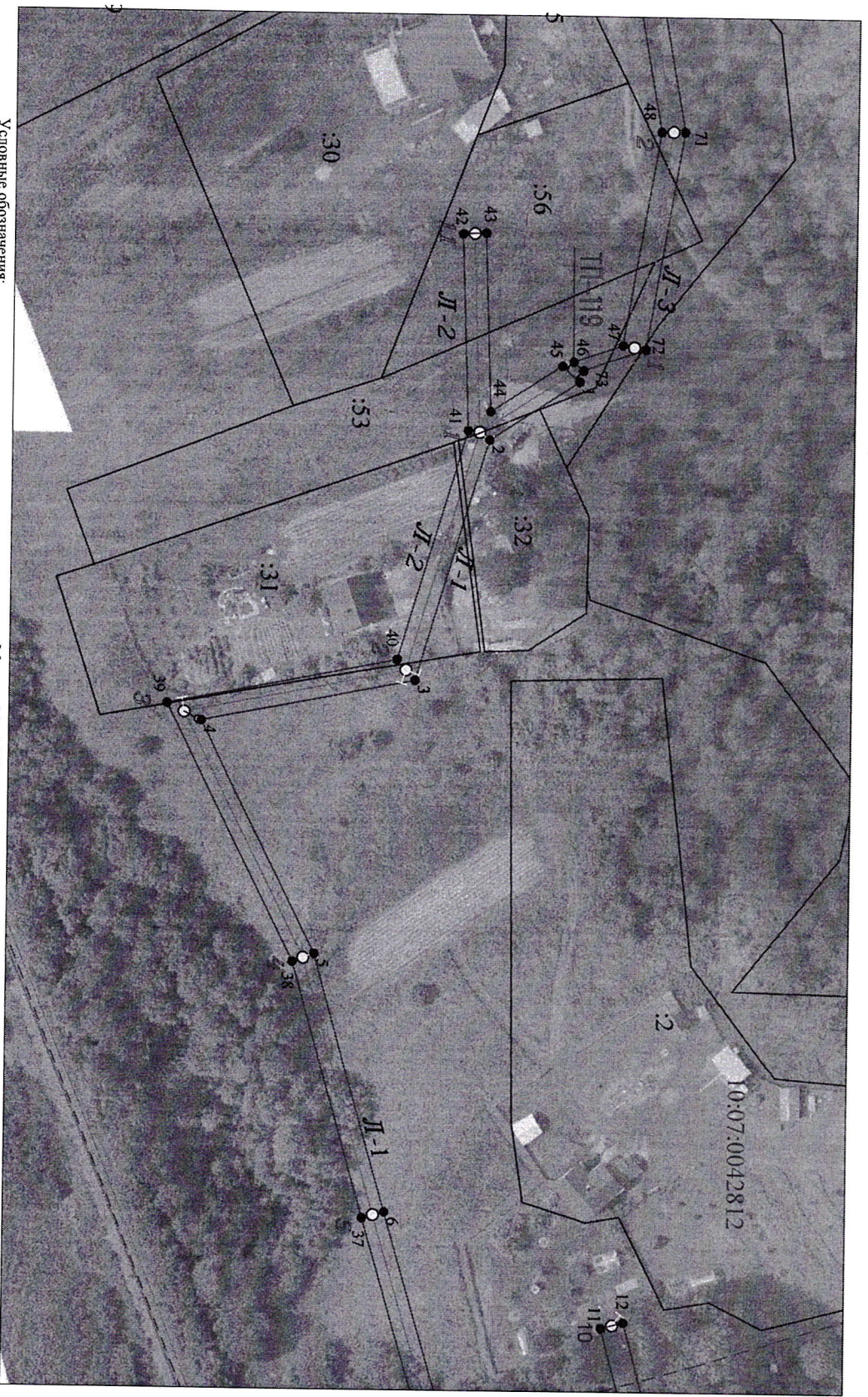


Лист 1  
С  
А  
N  
10

Условные обозначения:

Масштаб 1 : 1000

- проектные границы публичного сервитута
- местоположение инженерного сооружения
- 1 - обозначение характерной точки границы
- 3 - номер опоры
- граница кадастрового участка, данные ЕГРН
- граница кадастрового квартала
- граница земельного участка, по сведениям ЕГРН
- ОКС, по сведениям ЕГРН
- граница зоны с особыми условиями использования территории, по сведениям ЕГРН
- 10:07:004:2811 - номер кадастрового квартала
- 137 - обозначение земельного участка в кадастровом квартале, по сведениям ЕГРН
- 312 - обозначение ОКС, по сведениям ЕГРН
- 10:00:15:2 - номер зоны с особыми условиями использования территории, по сведениям ЕГРН

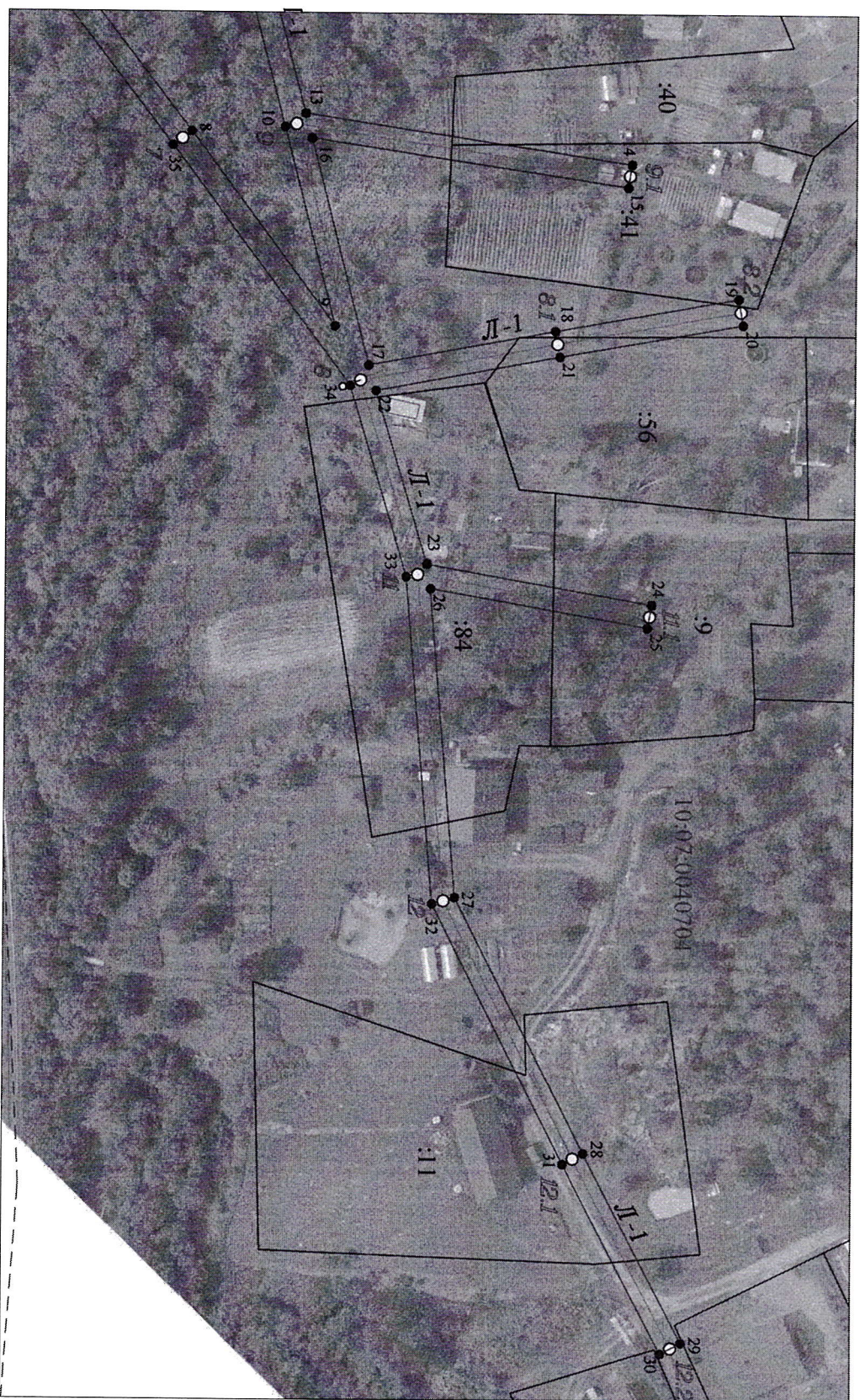


Лист 2  
 с  
 А  
 В  
 Ю

Масштаб 1 : 1000

Условные обозначения:

- проектные границы публичного сервитута
- местоположение инженерного сооружения
- 1 - обозначение характерной точки границы
- 5 - номер опоры
- граница населенного пункта, данные ЕГРН
- граница кадастрового квартала
- граница земельного участка, по сведениям ЕГРН
- граница земельного участка, по сведениям ЕГРН
- граница зоны с особыми условиями использования территории, по сведениям ЕГРН
- 10:07:0042811 - номер кадастрового квартала
- 137 - обозначение земельного участка в кадастровом квартале, по сведениям ЕГРН
- 212 - обозначение ОКС, по сведениям ЕГРН
- 10:04:13 2 - номер зоны с особыми условиями использования территории, по сведениям ЕГРН

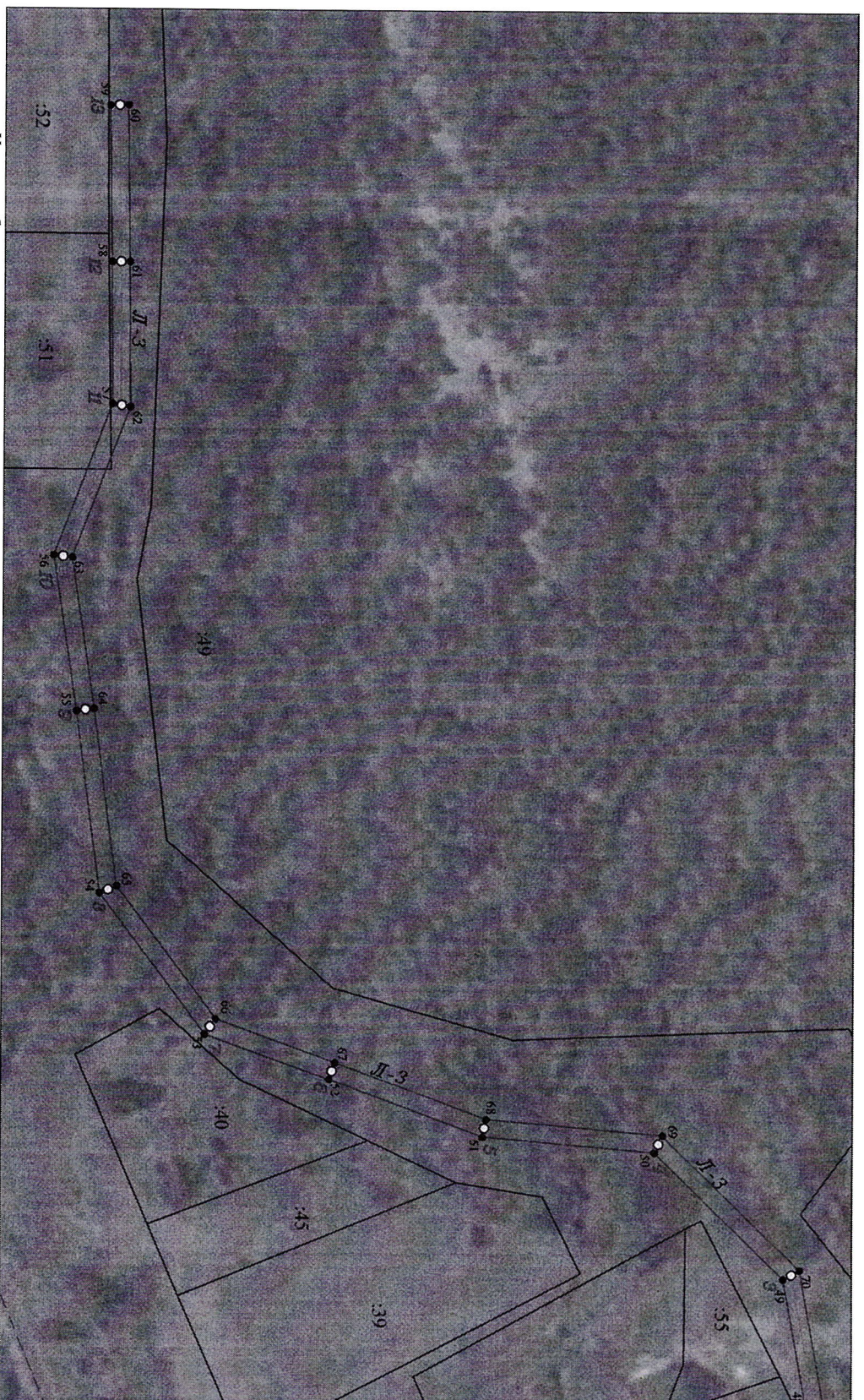


Лист 3  
С  
N

Масштаб 1 : 1000

Условные обозначения

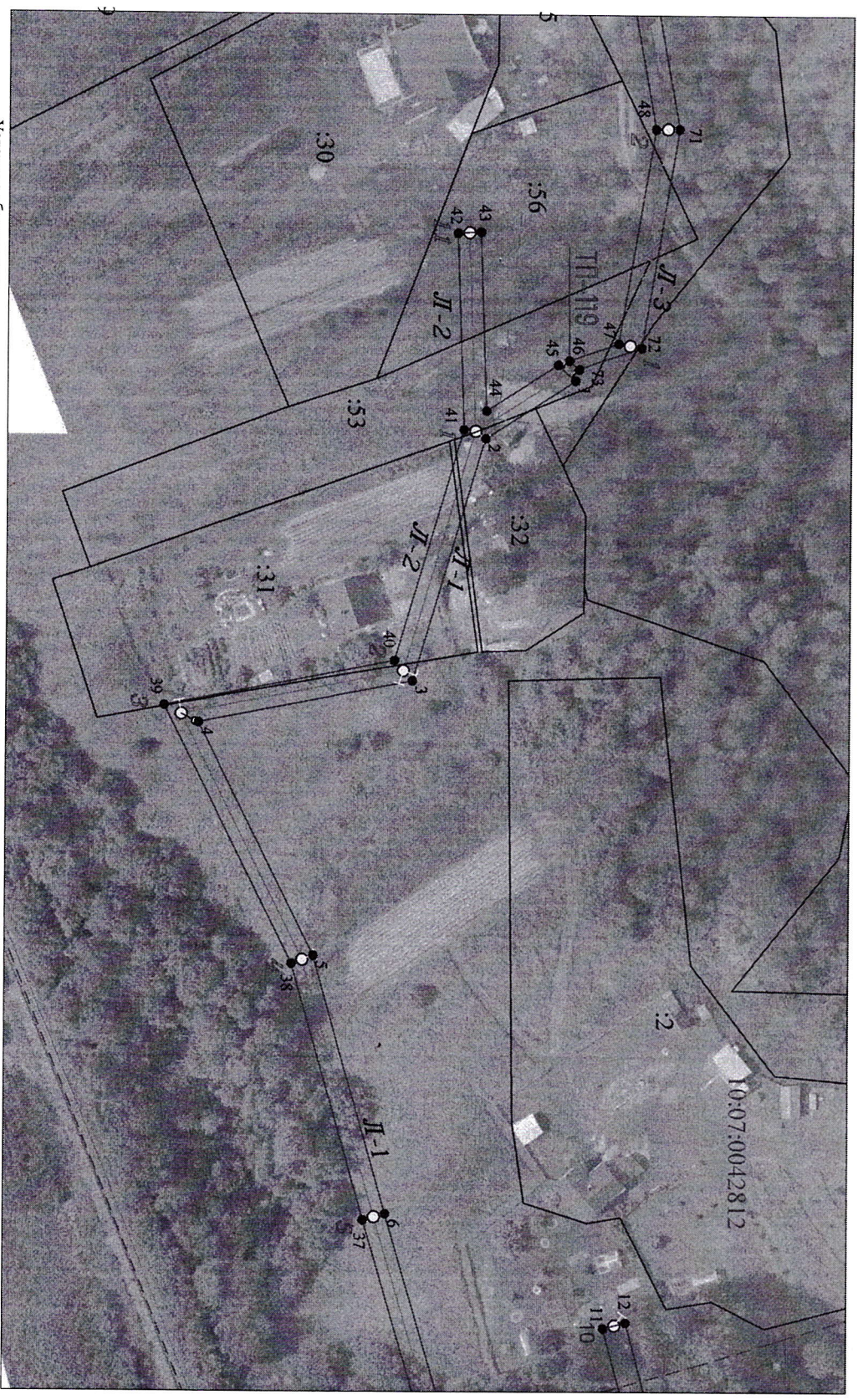
- проектные границы публичного сервитута
- местоположение инженерного сооружения
- 1 - обозначение характерной точки границы
- 5 - номер опоры
- граница насажденного пункта, данные ЕГРН
- граница кадастрового квартала
- границы земельного участка, по сведениям ЕГРН
- ОКС, по сведениям ЕГРН
- граница зоны с особыми условиями использования территории, по сведениям ЕГРН
- 10:07:0042811 - номер кадастрового квартала
- 137 - обозначение земельного участка в кадастровом квартале, по сведениям ЕГРН
- 312 - обозначение ОКС, по сведениям ЕГРН
- 10:00:153 - номер зоны с особыми условиями использования территории, по сведениям ЕГРН



Условные обозначения:

Масштаб 1 : 1000

- - проектные границы публичного сервитута
- - местоположение инженерного сооружения
- 1 - обозначение характерной точки границы
- 5 - номер опоры
- · — · — · - Граница населенного пункта, данные ЕТРН
- · — · — · - Граница кадастрового участка
- · — · — · - Граница земельного участка, по сведениям ЕТРН
- · — · — · - ОКС, по сведениям ЕТРН
- · — · — · - Граница зоны с особыми условиями использования территории, по сведениям ЕТРН
- 10:07:0042811 - номер кадастрового квартала
- .137 - обозначение земельного участка в кадастровом квартале, по сведениям ЕТРН
- .312 - обозначение ОКС, по сведениям ЕТРН
- 10:00:153 - номер зоны с особыми условиями использования территории, по сведениям ЕТРН



Условные обозначения:

Масштаб 1 : 1000

- проектные границы публичного сервитута
- местоположение инженерного сооружения
- 1 - обозначение характерной точки границы
- 5 - номер опоры
- граница населенного пункта, данные ЕГРН
- - - граница кадастрового квартала
- ..... границы земельного участка, по сведениям ЕГРН
- ..... ОКС, по сведениям ЕГРН
- ..... граница зоны с особыми условиями использования территории, по сведениям ЕГРН
- 10:07:0042811 - номер кадастрового квартала
- 1:37 - обозначение земельного участка в кадастровом квартале, по сведениям ЕГРН
- 312 - обозначение ОКС, по сведениям ЕГРН
- 10:00:15 2 - номер зоны с особыми условиями использования территории, по сведениям ЕГРН



Лист 3  
 С А В Ю

Масштаб 1 : 1000

Условные обозначения

- проектные границы публичного сервитута
- местоположение инженерного сооружения
- 1 - обозначение характерной точки границы
- граница населенного пункта
- граница кадастрового квартала
- граница земельного участка, по сведениям ЕТРН
- ОКС, по сведениям ЕТРН
- граница зоны с особыми условиями использования территории, по сведениям ЕТРН
- 10-07/004/2811 - номер кадастрового квартала
- 312 - обозначение ОКС, по сведениям ЕТРН
- 317 - обозначение ОКС, по сведениям ЕТРН
- 10-00-1/3-2 - номер зоны с особыми условиями использования территории, по сведениям ЕТРН