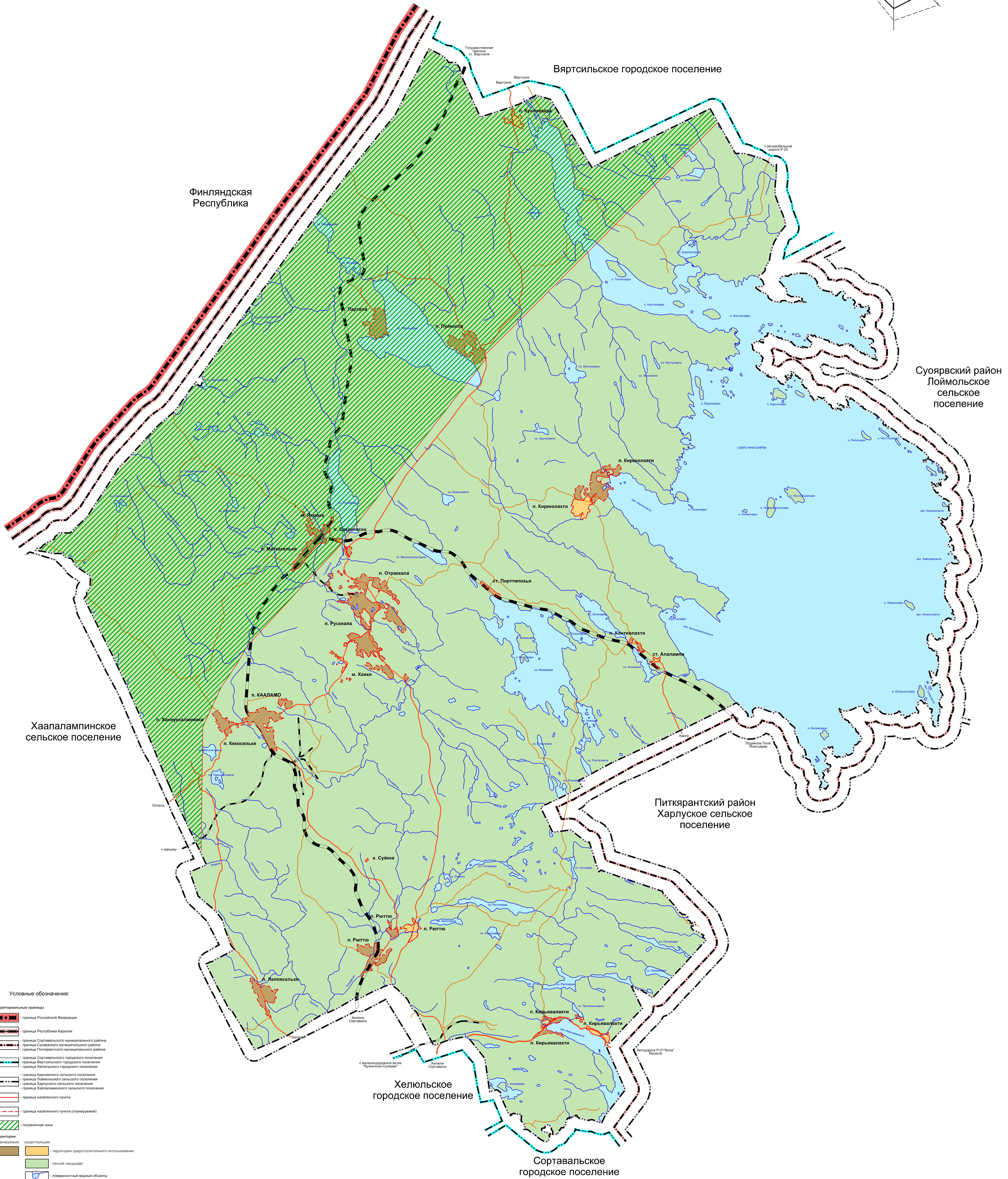
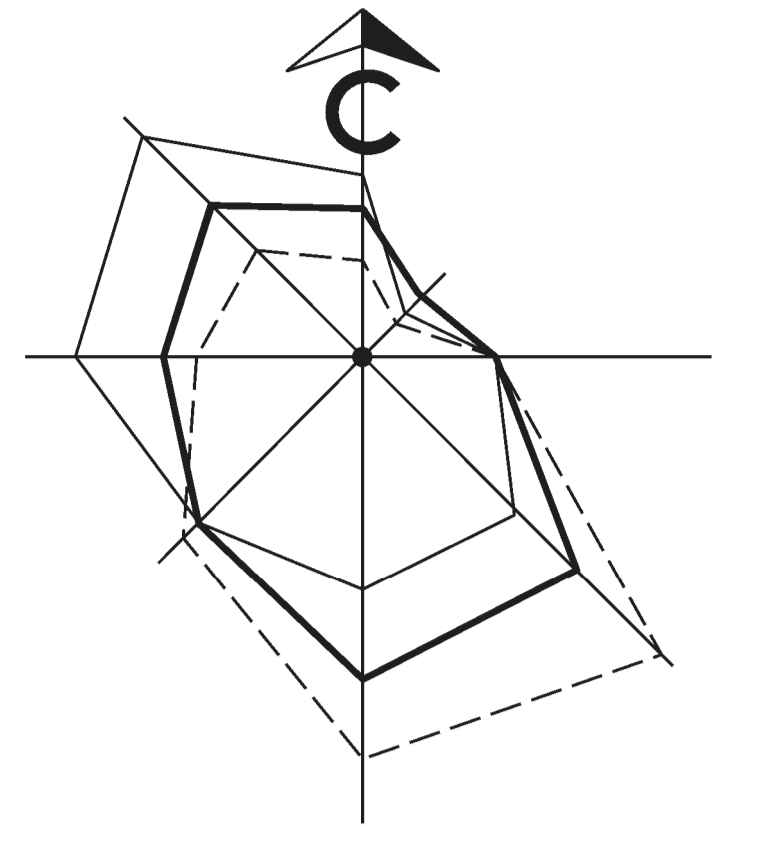


Республика Карелия Сортавальский район

Генеральный план

Кааламского сельского поселения

Карта границ населенных пунктов



Условные обозначения:

- Территориальные границы**
- граница Российской Федерации
 - граница Республики Карелия
 - граница Сортавальского муниципального района
 - граница Суоярвского муниципального района
 - граница Питкярантского муниципального района
 - граница Сортавальского городского поселения
 - граница Выртсийского городского поселения
 - граница Хельюльского городского поселения
 - граница Кааламского сельского поселения
 - граница Лоймольского сельского поселения
 - граница Харлууского сельского поселения
 - граница Кааламского сельского поселения
 - граница населенного пункта
 - граница населенного пункта (планируемый)
 - пограничная зона
- Территории**
- территории градостроительного использования
 - лесной ландшафт
 - поверхностные водные объекты
- Объекты капитального строительства транспортной инфраструктуры**
- автомобильная дорога А-121 "Сортавала" (федерального значения)
 - Санкт-Петербург - Сортавала - автодорога Р-21 "Кала"
 - автомобильная дорога регионального значения
 - автомобильная дорога местного значения
 - железнодорожная линия «Хийтола - Ялькскяри»
 - железнодорожная линия «Маткиселья - Выртсия»
 - железнодорожный путь - проезд

Расположение Администрации Сортавальского муниципального района					
№45 от 27.01.2007 г.					
Республика Карелия Сортавальский район					
Генеральный план					
Кааламского сельского поселения					
Карта границ населенных пунктов					
Изм.	Коп.уч.	Лист	№ док.	Р.К.	Дата
Исполнен	Марков				
				Страниц	Лист
				гп	1 3
				ООО "Граф-Инфо"	
				М 1:50000	
Утв.	Марков				