

ОПИСАНИЕ МЕСТОПОЛОЖЕНИЯ ГРАНИЦ

Публичный сервитут для размещения (эксплуатации) объекта электросетевого хозяйства «ВЛ-0,4 кВ от ТП № 55»

(наименование объекта, местоположение границ которого описано (далее - объект))

Раздел 1

Сведения об объекте

№ п/п	Характеристики объекта землеустройства	Описание характеристик
1	2	3
1	Местоположение объекта	Республика Карелия, Сортавальский район, п. Заозёрный
2	Площадь объекта ± величина погрешности определения площади (P ± ΔP)	4411 кв.м. +/- 46 кв.м.
3	Иные характеристики объекта	Публичный сервитут. Цель установления публичного сервитута – для размещения (эксплуатации) объекта электросетевого хозяйства «ВЛ-0,4 кВ от ТП № 55». Срок 49 лет.

Раздел 2

Сведения о местоположении границ объекта

1. Система координат: МСК-10 зона 1

2. Сведения о характерных точках границ объекта

Обозначение характерных точек границ	Координаты, м		Метод определения координат характерной точки	Средняя квадратическая погрешность положения характерной точки (M _i), м	Описание обозначени я точки на местности (при наличии)
	X	Y			
1	2	3	4	5	6
1	334599.99	1324926.49	геодезический	0.2	-
2	334595.64	1324928.35	геодезический	0.2	-
3	334594.61	1324916.16	геодезический	0.2	-
4	334575.65	1324904.82	геодезический	0.2	-
5	334558.98	1324932.87	геодезический	0.2	-
6	334537.61	1324968.03	геодезический	0.2	-
7	334533.76	1324965.70	геодезический	0.2	-
8	334555.12	1324930.55	геодезический	0.2	-
9	334570.26	1324905.09	геодезический	0.2	-
10	334559.10	1324907.63	геодезический	0.2	-
11	334558.60	1324905.44	геодезический	0.2	-
12	334560.13	1324902.78	геодезический	0.2	-
13	334575.25	1324899.34	геодезический	0.2	-
14	334595.95	1324911.72	геодезический	0.2	-
15	334610.63	1324886.43	геодезический	0.2	-
16	334601.94	1324864.24	геодезический	0.2	-
17	334603.38	1324861.76	геодезический	0.2	-
18	334605.48	1324860.94	геодезический	0.2	-
19	334613.91	1324882.47	геодезический	0.2	-
20	334633.45	1324861.49	геодезический	0.2	-
21	334596.26	1324844.35	геодезический	0.2	-
22	334570.08	1324832.19	геодезический	0.2	-
23	334545.75	1324820.53	геодезический	0.2	-
24	334532.94	1324839.32	геодезический	0.2	-
25	334511.34	1324826.11	геодезический	0.2	-
26	334488.74	1324811.19	геодезический	0.2	-
27	334457.92	1324791.03	геодезический	0.2	-
28	334423.97	1324808.00	геодезический	0.2	-
29	334408.68	1324786.41	геодезический	0.2	-
30	334382.09	1324776.85	геодезический	0.2	-
31	334383.44	1324773.08	геодезический	0.2	-
32	334411.21	1324783.07	геодезический	0.2	-
33	334425.25	1324802.88	геодезический	0.2	-
34	334456.50	1324787.27	геодезический	0.2	-
35	334475.38	1324760.57	геодезический	0.2	-
36	334488.31	1324741.56	геодезический	0.2	-
37	334483.47	1324721.88	геодезический	0.2	-
38	334487.84	1324720.81	геодезический	0.2	-
39	334493.16	1324742.43	геодезический	0.2	-

Раздел 2

Сведения о местоположении границ объекта

1. Система координат: МСК-10 зона 1

2. Сведения о характерных точках границ объекта

40	334479.08	1324763.13	геодезический	0.2	-
41	334461.50	1324787.99	геодезический	0.2	-
42	334491.21	1324807.43	геодезический	0.2	-
43	334513.76	1324822.31	геодезический	0.2	-
44	334531.63	1324833.24	геодезический	0.2	-
45	334542.73	1324816.98	геодезический	0.2	-
46	334542.66	1324797.12	геодезический	0.2	-
47	334547.16	1324797.10	геодезический	0.2	-
48	334547.22	1324816.25	геодезический	0.2	-
49	334572.00	1324828.12	геодезический	0.2	-
50	334598.15	1324840.26	геодезический	0.2	-
51	334636.53	1324857.96	геодезический	0.2	-
52	334654.18	1324827.73	геодезический	0.2	-
53	334672.95	1324794.98	геодезический	0.2	-
54	334694.26	1324759.61	геодезический	0.2	-
55	334719.93	1324731.41	геодезический	0.2	-
56	334735.48	1324713.78	геодезический	0.2	-
57	334752.87	1324686.97	геодезический	0.2	-
58	334738.25	1324661.32	геодезический	0.2	-
59	334741.72	1324659.34	геодезический	0.2	-
60	334755.73	1324683.91	геодезический	0.2	-
61	334785.62	1324657.40	геодезический	0.2	-
62	334816.39	1324629.90	геодезический	0.2	-
63	334842.37	1324606.98	геодезический	0.2	-
64	334845.01	1324609.98	геодезический	0.2	-
65	334819.04	1324632.90	геодезический	0.2	-
66	334788.28	1324660.39	геодезический	0.2	-
67	334756.74	1324688.35	геодезический	0.2	-
68	334738.68	1324716.20	геодезический	0.2	-
69	334722.91	1324734.08	геодезический	0.2	-
70	334697.48	1324762.02	геодезический	0.2	-
71	334677.61	1324795.00	геодезический	0.2	-
72	334705.46	1324805.96	геодезический	0.2	-
73	334704.00	1324809.68	геодезический	0.2	-
74	334675.55	1324798.48	геодезический	0.2	-
75	334657.64	1324829.73	геодезический	0.2	-
76	334640.12	1324859.74	геодезический	0.2	-
77	334668.65	1324874.75	геодезический	0.2	-
78	334666.55	1324878.74	геодезический	0.2	-
79	334637.69	1324863.54	геодезический	0.2	-
80	334614.94	1324887.96	геодезический	0.2	-
81	334599.05	1324915.34	геодезический	0.2	-
1	334599.99	1324926.49	геодезический	0.2	-

3. Сведения о характерных точках части (частей) границы объекта

Обозначение характерных точек	Координаты, м	Метод определения	Средняя	Описание
-------------------------------	---------------	-------------------	---------	----------

Раздел 2

Сведения о местоположении границ объекта

1. Система координат: МСК-10 зона 1

2. Сведения о характерных точках границ объекта

границ	X	Y	координат характерной точки	квадратическая погрешность положения характерной точки (M _i), м	обозначени я точки на местности (при наличии)
1	2	3	4	5	6
Часть N 1					
-	-	-	-	-	-
-	-	-	-	-	-
Часть N 2					
-	-	-	-	-	-
-	-	-	-	-	-
Часть N					
-	-	-	-	-	-
-	-	-	-	-	-

Схема расположения границ публичного сервитута

для размещения (эксплуатации) объекта электросетевого хозяйства «ВЛ-0,4 кВ от ТП № 55»

в границах земельных участков с кадастровыми номерами: 10:07:0040702:25, 10:07:0040702:160, 10:07:0040702:176, 10:07:0040702:156, 10:07:0040702:150, 10:07:0040702:46, 10:07:0040702:191, 10:07:0040702:44, 10:07:0040702:3, 10:07:0040702:24, 10:07:0040702:52, 10:07:0040702:36, 10:07:0040702:48,

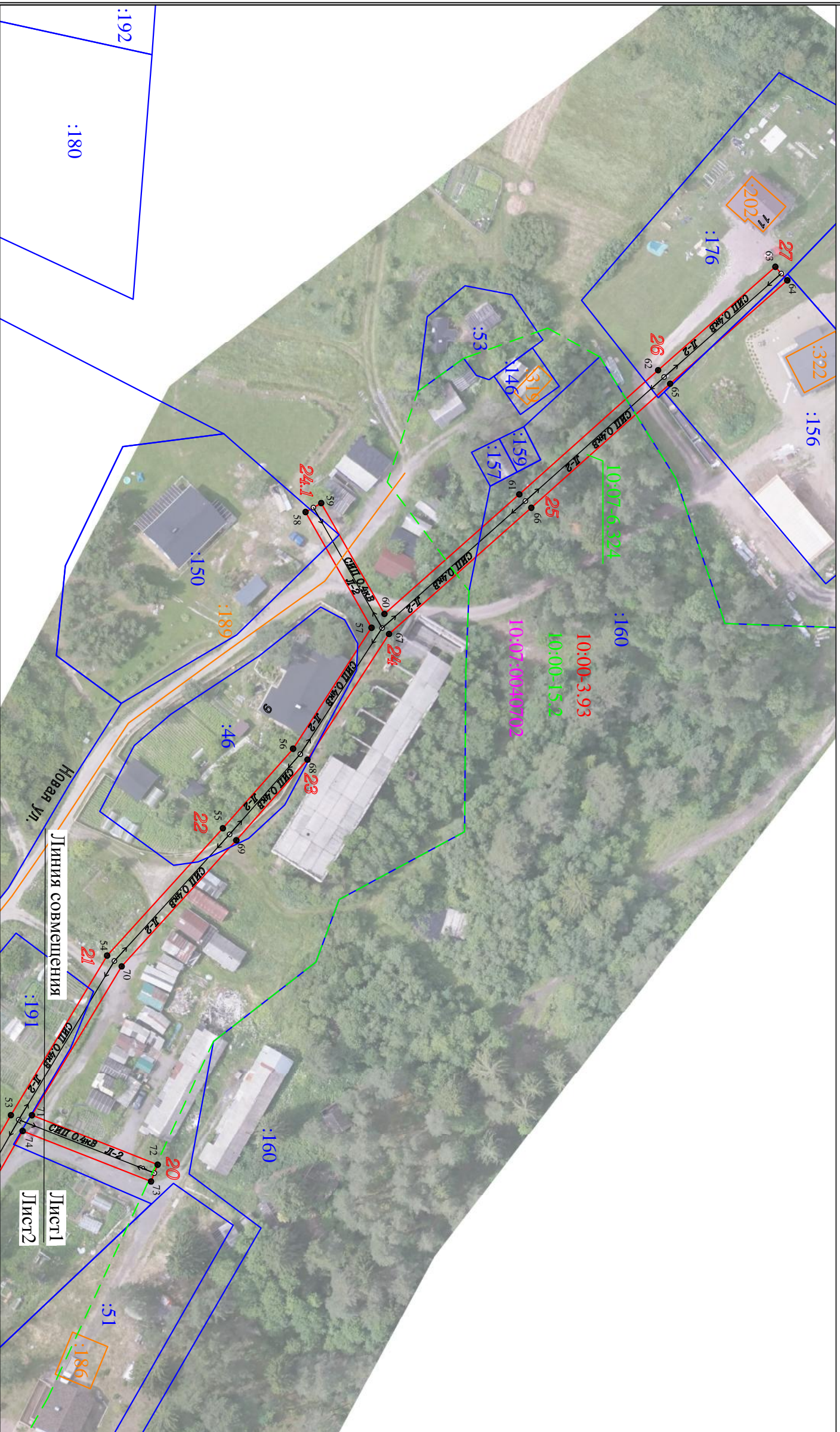
кадастровые кварталы: 10:07:0040702.

Республика Карелия, Сортавальский район, п. Заозерный



Условные обозначения

— проектные границы публичного сервитута

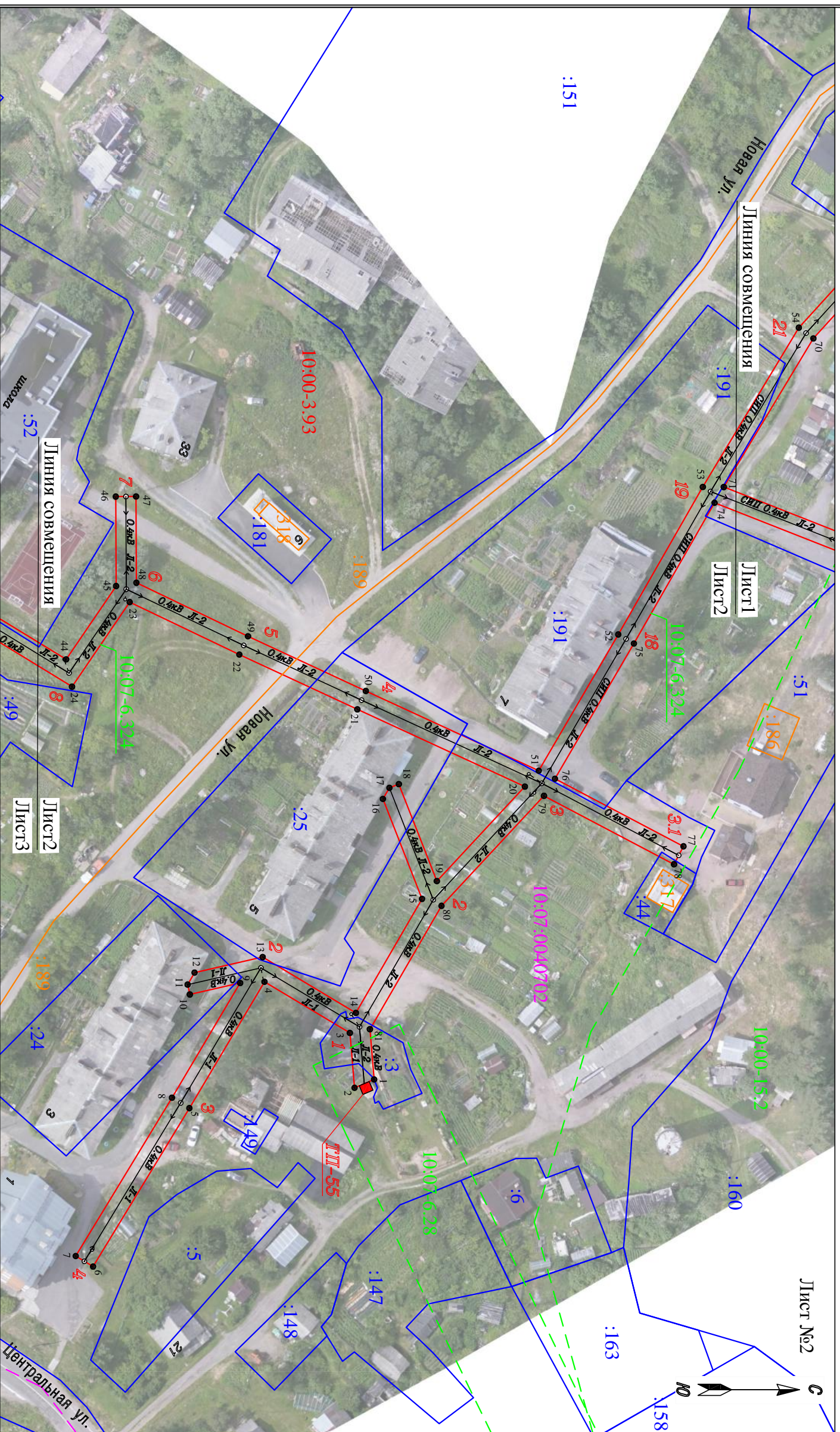


Масштаб 1 : 1000

Условные обозначения

- проектные границы публичного сервитута
- местоположение инженерного сооружения
- 1 - обозначение характерной точки границы
- 5 - номер опоры
- граница населенного пункта, данные ЕГРН
- граница кадастрового участка
- граница земельного участка, по сведениям ЕГРН
- граница земельного участка, по сведениям ЕГРН
- граница зоны с особыми условиями использования территории, по сведениям ЕГРН
- граница зоны с особыми условиями использования территории, по сведениям ЕГРН
- граница кадастрового квартала
- номер кадастрового квартала
- обозначение земельного участка в кадастровом квартале, по сведениям ЕГРН
- обозначение ОКС, по сведениям ЕГРН
- обозначение ОКС, по сведениям ЕГРН
- номер зоны с особыми условиями использования территории, по сведениям ЕГРН

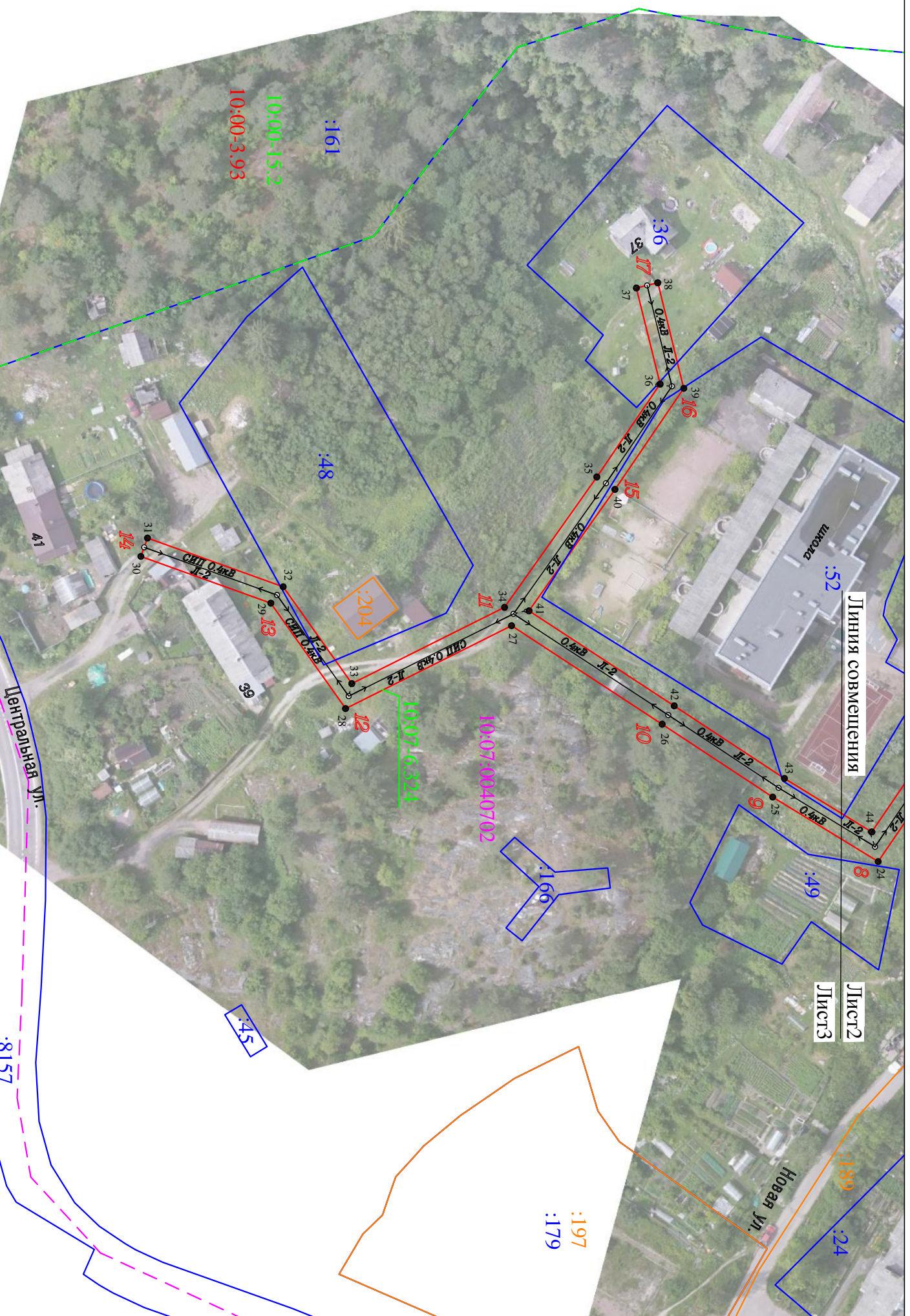
Схема расположения границ публичного сервитута
 для размещения (эксплуатации) объекта электросетевого хозяйства «ВЛ-0,4 кВ от ТП № 55»



Масштаб 1 : 1000

Условные обозначения

- - проектные границы публичного сервитута
- - местоположение инженерного сооружения
- 1 - обозначение характерной точки границы
- 5 - номер опоры
- - - - граница населенного пункта, данные ЕГРН
- - граница кадастрового квартала
- - границы земельного участка, по сведениям ЕГРН
- - ОКС, по сведениям ЕГРН
- - граница зоны с особыми условиями использования территории, по сведениям ЕГРН
- - граница зоны с особыми условиями использования территории, по сведениям ЕГРН
- 10:07:0040802 - номер кадастрового квартала
- :525 - обозначение земельного участка в кадастровом квартале, по сведениям ЕГРН
- :312 - обозначение ОКС, по сведениям ЕГРН
- 10:07-6.324 - номер зоны с особыми условиями использования территории, по сведениям ЕГРН



Масштаб 1 : 1000

Условные обозначения

- проектные границы публичного сервитута
- местоположение инженерного сооружения
- обозначение характерной точки границы
- номер опоры
- граница населенного пункта, данные ЕГРН
- граница кадастрового квартала
- границы земельного участка, по сведениям ЕГРН
- ОКС, по сведениям ЕГРН
- граница зоны с особыми условиями использования территории, по сведениям ЕГРН
- граница кадастрового квартала
- ОКС, по сведениям ЕГРН
- граница зоны с особыми условиями использования территории, по сведениям ЕГРН
- номер кадастрового квартала
- обозначение земельного участка в кадастровом квартале, по сведениям ЕГРН
- обозначение ОКС, по сведениям ЕГРН
- обозначение ОКС, по сведениям ЕГРН
- номер зоны с особыми условиями использования территории, по сведениям ЕГРН