

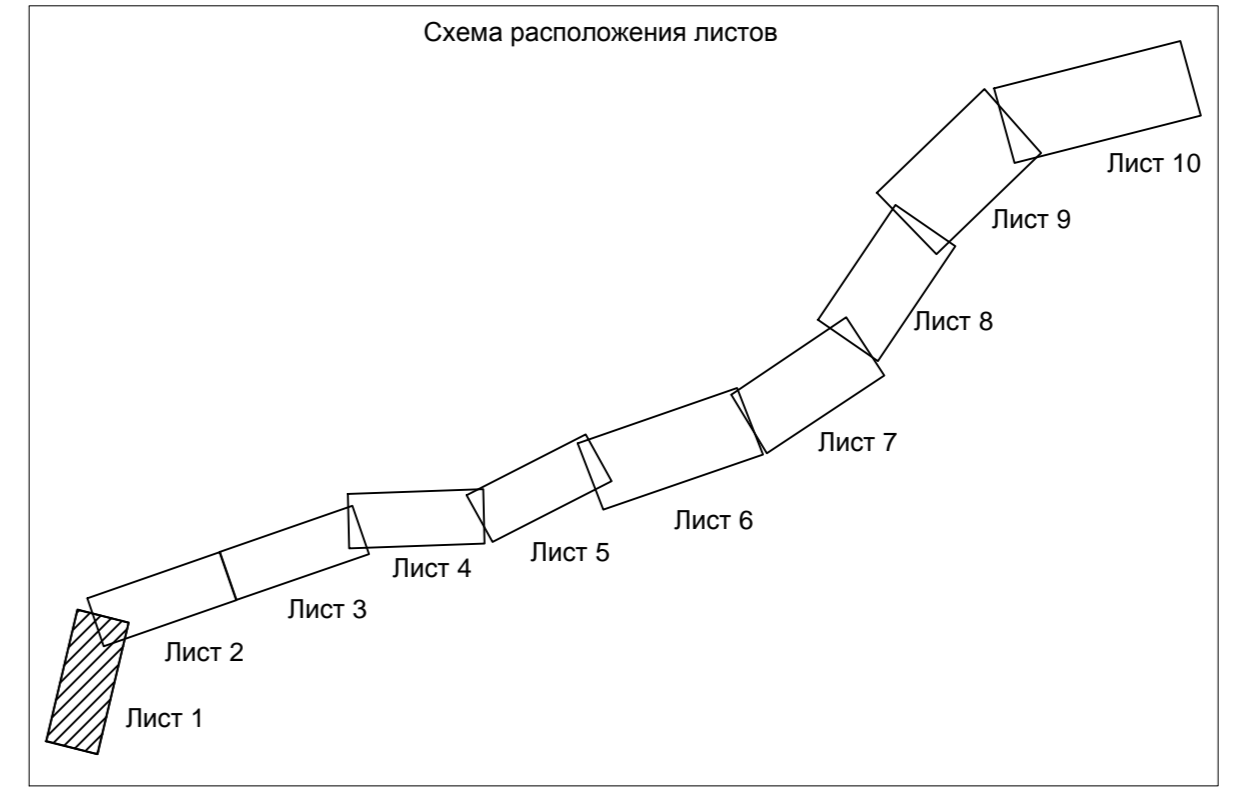
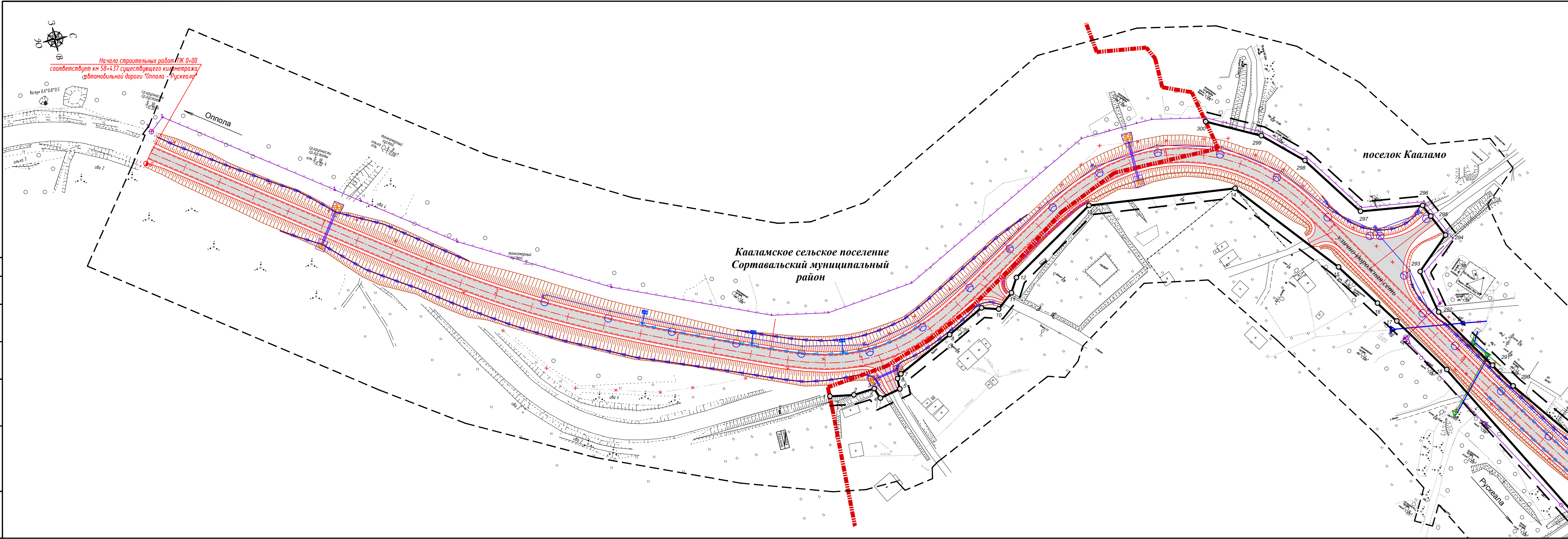
**ДОКУМЕНТАЦИЯ ПО ПЛАНИРОВКЕ ТЕРРИТОРИИ
ОБЪЕКТА**

**Реконструкция участка автомобильной дороги
Оппола - Рускеала, км 58 – км 68**

**ПРОЕКТ ПЛАНИРОВКИ ТЕРРИТОРИИ
ОСНОВНАЯ ЧАСТЬ**

**«ПРОЕКТ ПЛАНИРОВКИ ТЕРРИТОРИИ.
ГРАФИЧЕСКАЯ ЧАСТЬ»**

95-ПИР/19-ДПТ1.1



УСЛОВНЫЕ ОБОЗНАЧЕНИЯ: 3

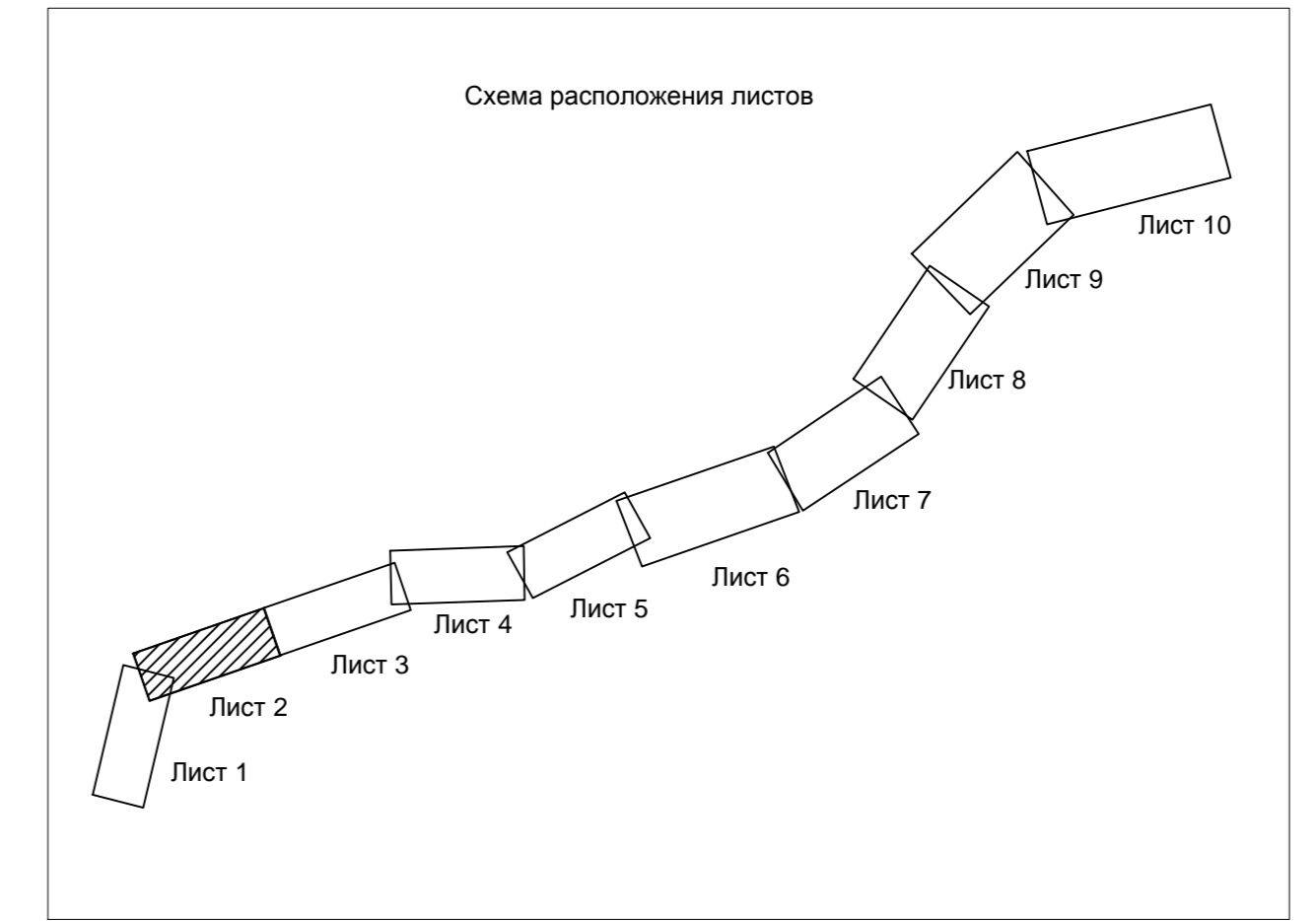
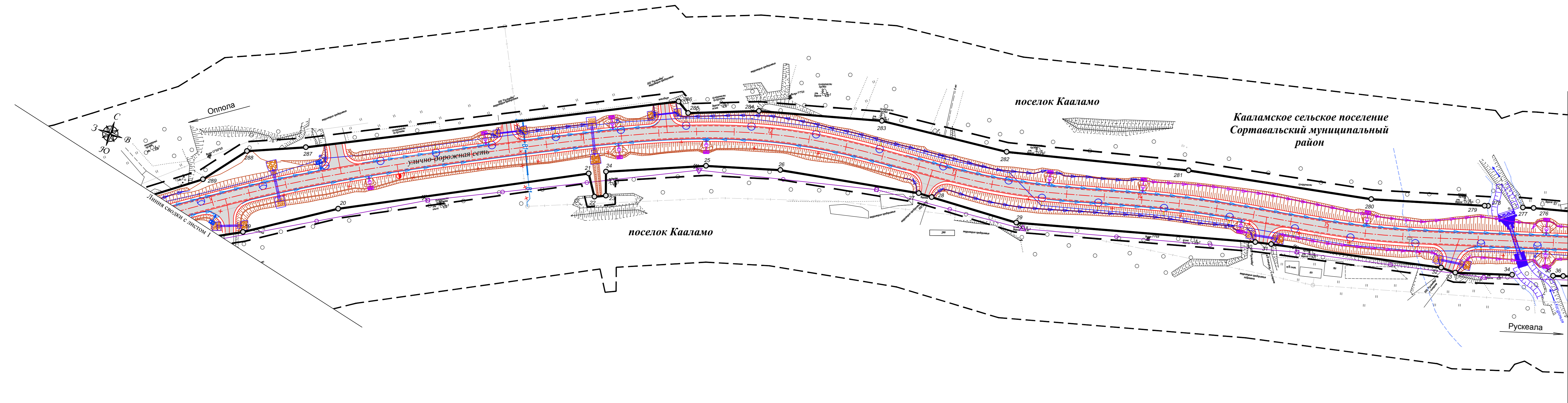
	ось проектируемой автомобильной дороги
	проектируемая автомобильная дорога
	устанавливаемые красные линии
	линии отступа от красных линий
	характерные точки красных линий
	труба водопропускная
	продольные водоотводные лотки
	опора освещения
	локальные очистные сооружения (ЛОС)
	водонепроницаемые каналы от ЛОС
	водопропускной лоток
	проектируемая линия электропередач 0,4 кВ
	проектируемая линия электропередач 10 кВ
	проектируемая линия связи
	существующая линия электропередач 0,4 кВ
	существующая линия электропередач 10 кВ
	существующая кабельная линия связи
	существующая линия бытовой канализации
	граница территории, в отношении которой осуществляется подготовка проекта планировки
	граница муниципальных образований

Неотъемлемым приложением к чертежу является перечень координат характерных точек красных линий

Примечание:
 1. Система координат МСК-10
 2. Система высот Балтийская 1977 года
 3. Топографическая съемка октябрь 2019 года
 4. Сведения о границах земельных участках предоставлены филиалом ФГБУ «Федеральная кадастровая палата Федеральной службы государственной регистрации, кадастра и картографии» по Республике Карелия
 5. Документы территориального планирования муниципальных образований:
 а) Генеральный план Кааламского сельского поселения, утвержденный решением Совета Кааламского сельского поселения от 16 декабря 2013 г. № 20 (с изменениями, утвержденными решением Совета Сортавальского муниципального района от 09.08.2019 г. № 27)
 б) Схема территориального планирования Сортавальского муниципального район, утвержденная решением Совета Сортавальского муниципального района от 04.04.2012 г. № 246 (с изменениями от 24.12.2019 №66)

95-ПИР/19-ДПТ1.1. ГЧ					
«Реконструкция участка автомобильной дороги Оппола-Рускеала, км 58 - км 68»					
Изм.	Колуч.	Лист.	Ндок.	Подпись	Дата
Разработал	Крылова А.И.	04.09.20			
Проверил	Зацева В.А.	04.09.20			
Н.контр.	Шанина И.В.	04.09.20			
Проект планировки территории					
Студия	Лист	Листов			
П	1	10			
Чертеж красных линий М:1000					
ООО «СтройПроект»					

Согласовано
 Взам. инв. №
 Листы в плане
 Инв. № подл.



Неотъемлемым приложением к чертежу является перечень координат характерных точек красных линий

Примечание:
 1. Система координат МСК-10
 2. Система высот Балтийская 1977 года
 3. Топографическая съемка октябрь 2019 года
 4. Сведения о границах земельных участках предоставлены филиалом ФГБУ «Федеральная кадастровая палата Федеральной службы государственной регистрации, кадастра и картографии» по Республике Карелия
 5. Документы территориального планирования муниципальных образований:
 а) Генеральный план Кааламского сельского поселения, утвержденный решением Совета Кааламского сельского поселения от 16 декабря 2013 г. № 20 (с изменениями, утвержденными решением Совета Sortавальского муниципального района от 09.08.2019 г. № 27)
 в) Схема территориального планирования Sortавальского муниципального район, утвержденная решением Совета Sortавальского муниципального района от 04.04.2012 г. № 246 (с изменениями от 24.12.2019 №66)

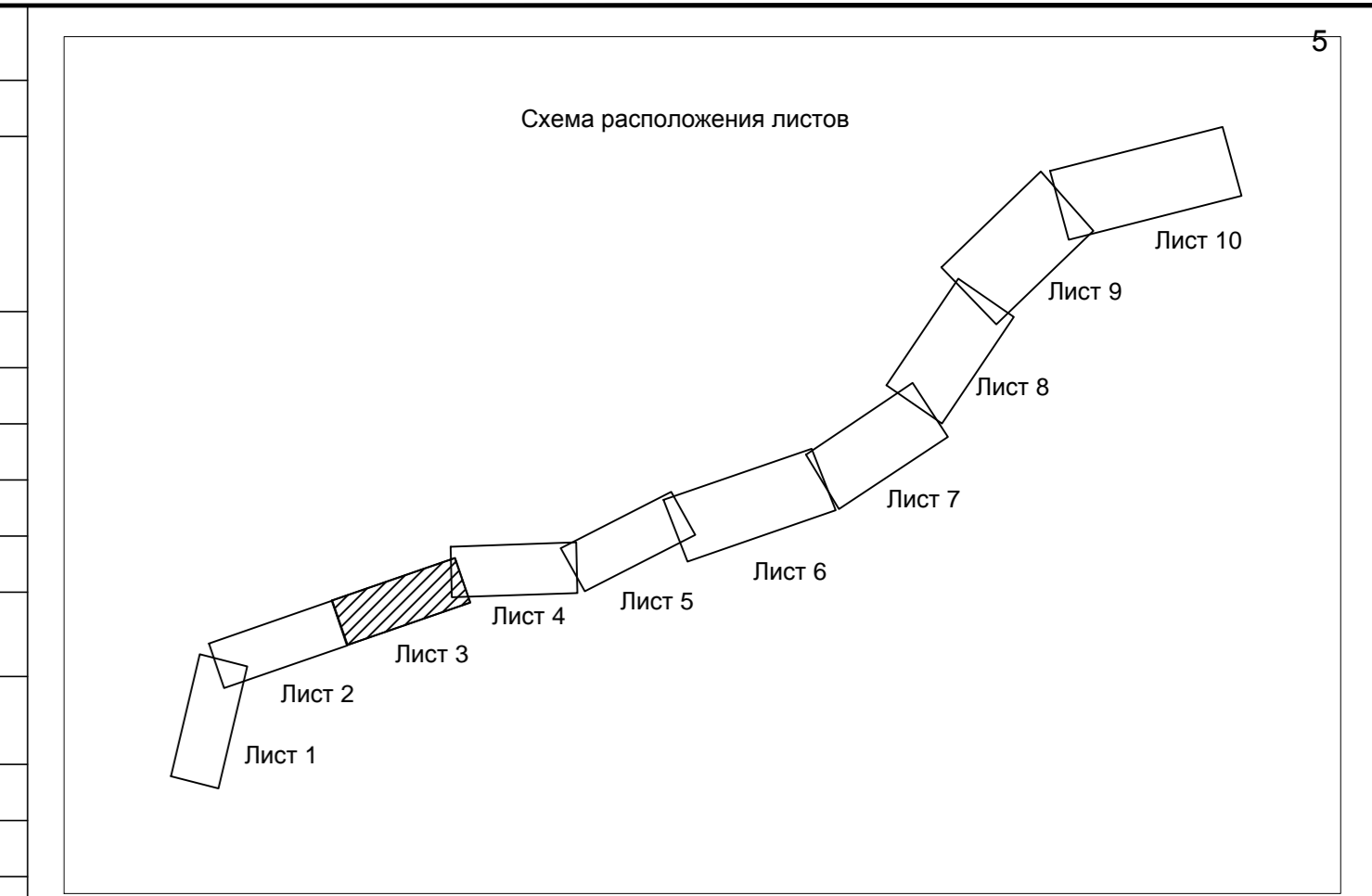
УСЛОВНЫЕ ОБОЗНАЧЕНИЯ:		4
	ось проектируемой автомобильной дороги	
	проектируемая автомобильная дорога	
	устанавливаемые красные линии	
	линии отступа от красных линий	
	характерные точки красных линий	
	труба водопропускная	
	продольные водоотводные лотки	
	опора освещения	
	локальные очистные сооружения (ЛОС)	
	водонепроницаемые каналы от ЛОС	
	водопропускной лоток	
	проектируемая линия электропередач 0,4 кВ	
	проектируемая линия связи	
	километровый столбик	
	существующая линия электропередач 0,4 кВ	
	существующая линия электропередач 10 кВ	
	существующая кабельная линия связи	
	существующая линия бытовой канализации	
	граница территории, в отношении которой осуществляется подготовка проекта планировки	

95-ПИР/19-ДПТ1.1. ГЧ						
«Реконструкция участка автомобильной дороги Оппола-Рускеала, км 58 - км 68»						
Изм.	Кол.уч.	Лист.	Ндк.	Подпись	Дата	
Разработал	Крылова А.И.	04.09.20			04.09.20	
Проверил	Защедва В.А.				04.09.20	
Н.контр.	Шанина И.В.				04.09.20	
Проект планировки территории				Студия	Лист	Листов
Чертеж красных линий М:1000				ООО «СтройПроект»		



УСЛОВНЫЕ ОБОЗНАЧЕНИЯ:

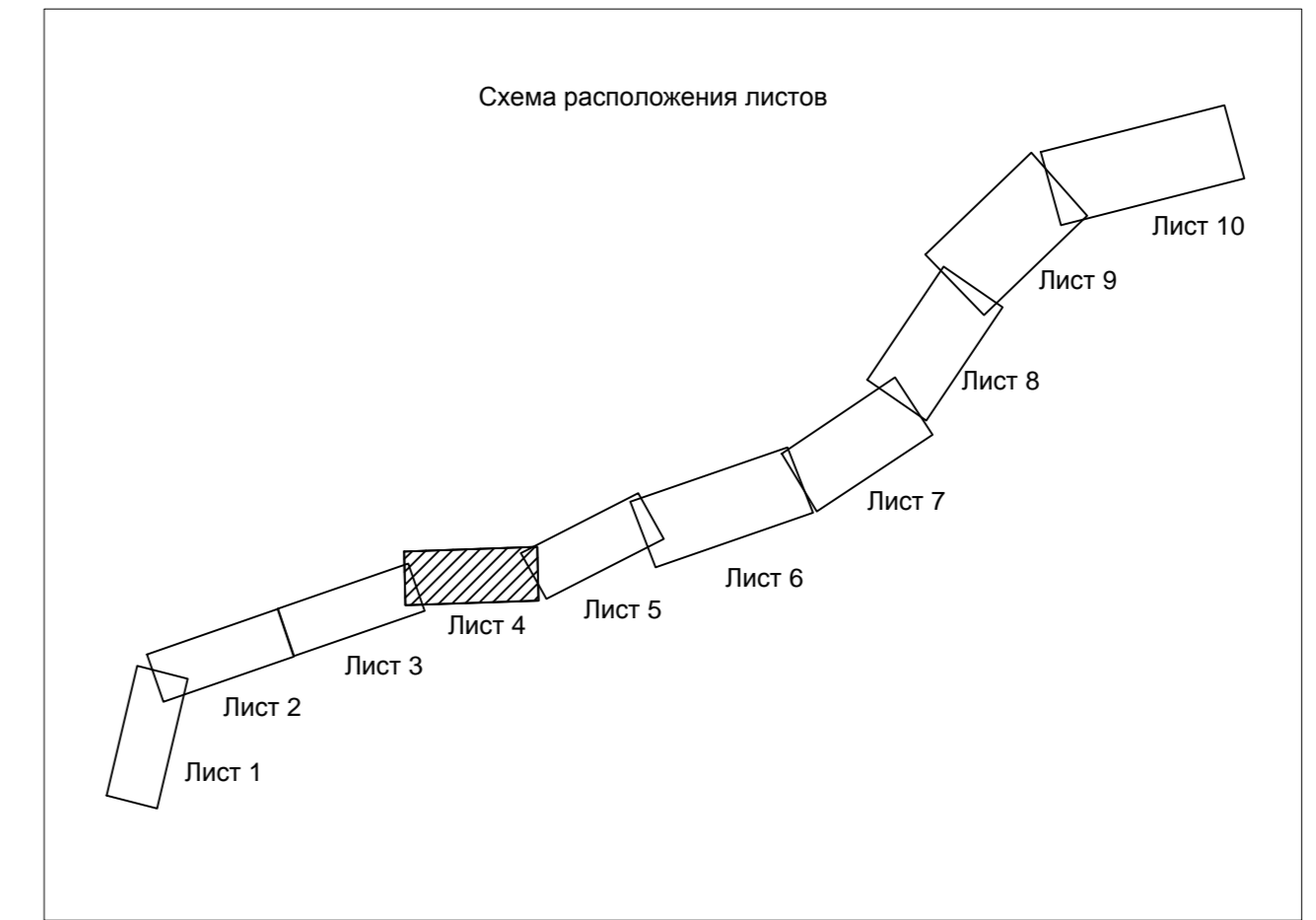
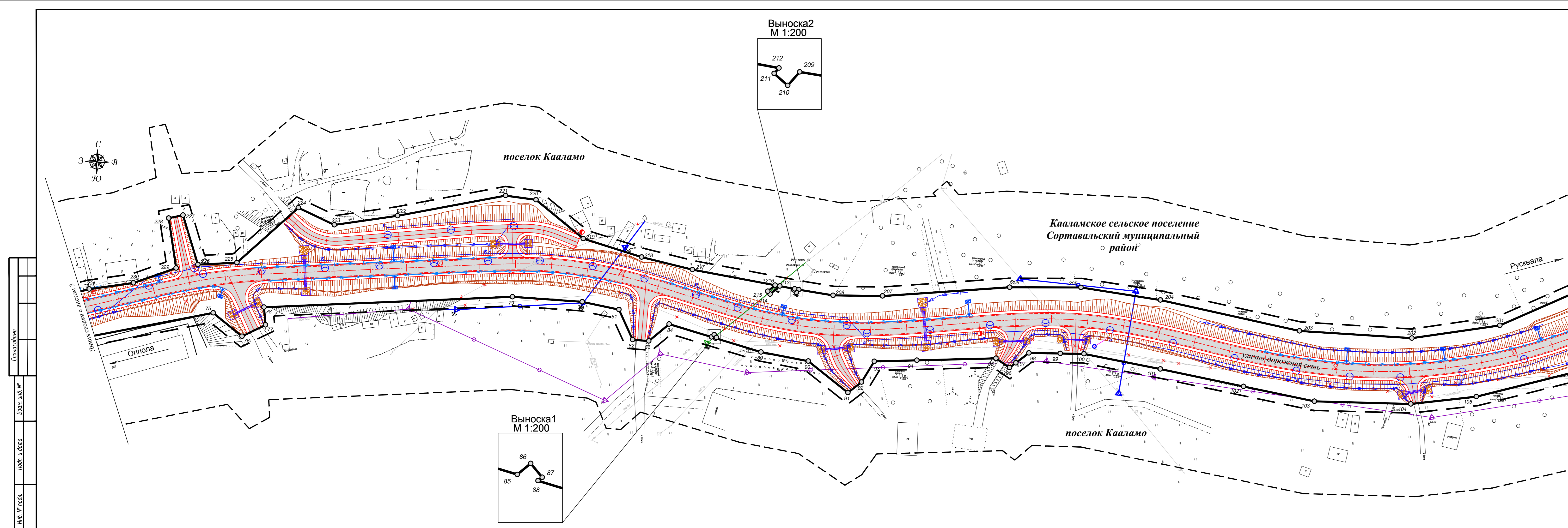
	ось проектируемой автомобильной дороги
	проектируемая автомобильная дорога
	устанавливаемые красные линии
	линии отступа от красных линий
	характерные точки красных линий
	труба водопропускная
	продольные водоотводные лотки
	опора освещения
	локальные очистные сооружения (ЛОС)
	водонепроницаемые каналы от ЛОС
	водопропускной лоток
	проектируемый водопровод
	проектируемая бытовая канализация
	проектируемая сеть теплоснабжения
	проектируемая линия электропередач 0,4 кВ
	проектируемая линия связи
	проектируемая кабельно-воздушная линия электропередачи 0,4 кВ
	существующая линия электропередач 0,4 кВ
	существующая линия электропередач 35 кВ
	существующая линия электропередач 10 кВ
	существующая линия электропередач 6 кВ
	существующая кабельная линия связи
	существующая линия бытовой канализации
	существующий водопровод
	существующая сеть теплоснабжения
	граница территории, в отношении которой осуществляется подготовка проекта планировки



Примечание:
 1. Система координат МСК-10
 2. Система высот Балтийская 1977 года
 3. Топографическая съемка октябрь 2019 года
 4. Сведения о границах земельных участков предоставлены филиалом ФГБУ «Федеральная кадастровая палата Федеральной службы государственной регистрации, кадастра и картографии» по Республике Карелия
 5. Документы территориального планирования муниципальных образований:
 а) Генеральный план Кааламского сельского поселения, утвержденный решением Совета Кааламского сельского поселения от 16 декабря 2013 г. № 20 (с изменениями, утвержденными решением Совета Сортавальского муниципального района от 09.08.2019 г. № 27)
 в) Схема территориального планирования Сортавальского муниципального района, утвержденная решением Совета Сортавальского муниципального района от 04.04.2012 г. № 246 (с изменениями от 24.12.2019 №66)

Неотъемлемым приложением к чертежу является перечень координат характерных точек красных линий

					95-ПИР/19-ДПТ.1. ГЧ					
					«Реконструкция участка автомобильной дороги Оппола-Рускеала, км 58 - км 68»					
Изм.	Колуч.	Лист	Изд.	Подпись	Дата	Проект планировки территории	Стадия П	Лист 3	Листов	
	Разработал	Крылова А.И.	04.09.20							
	Проверил	Зацева В.А.	04.09.20							
	И.контр.	Шанина И.В.	04.09.20							
					Чертеж красных линий			000 «СтройПроект»		
					М:1000					



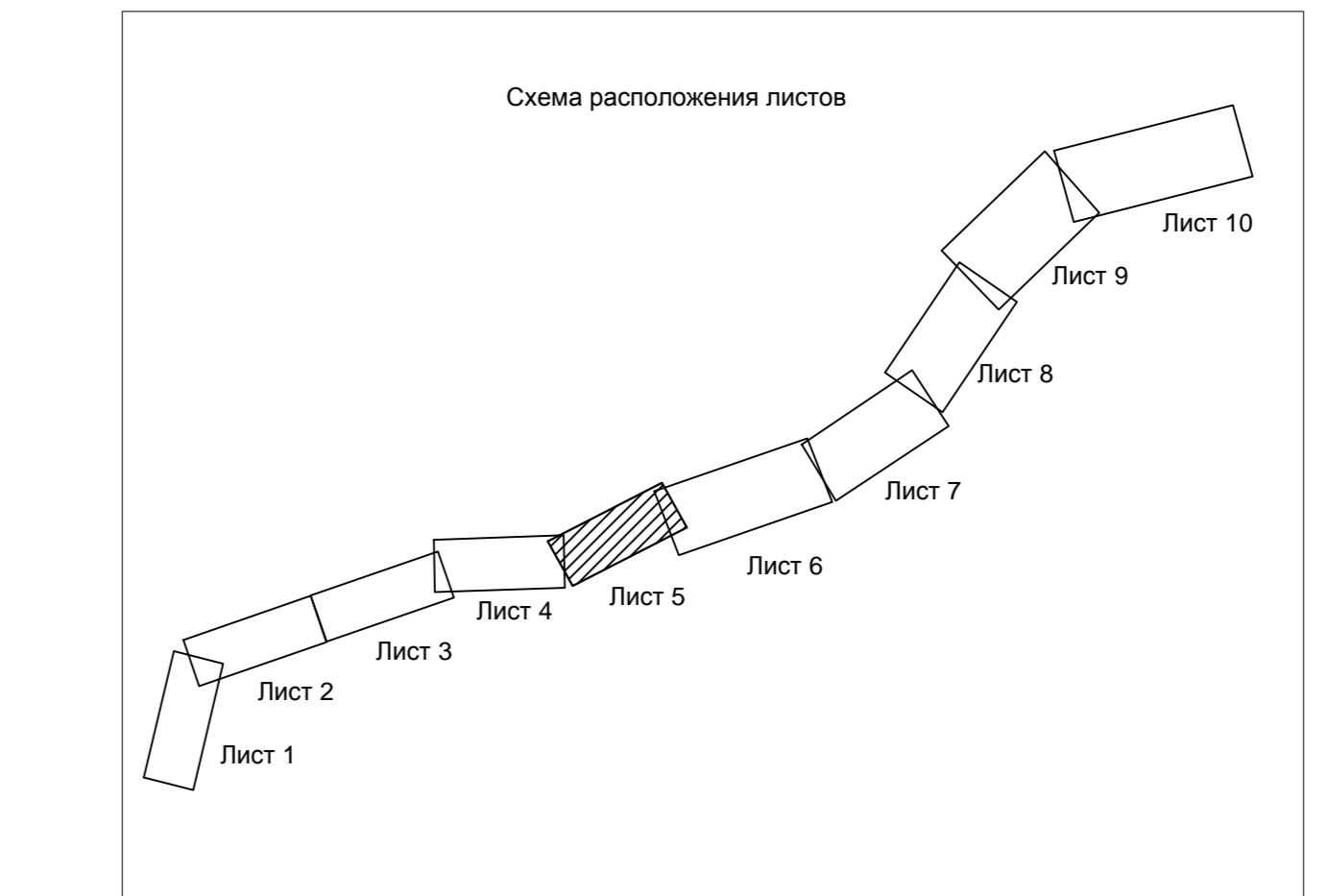
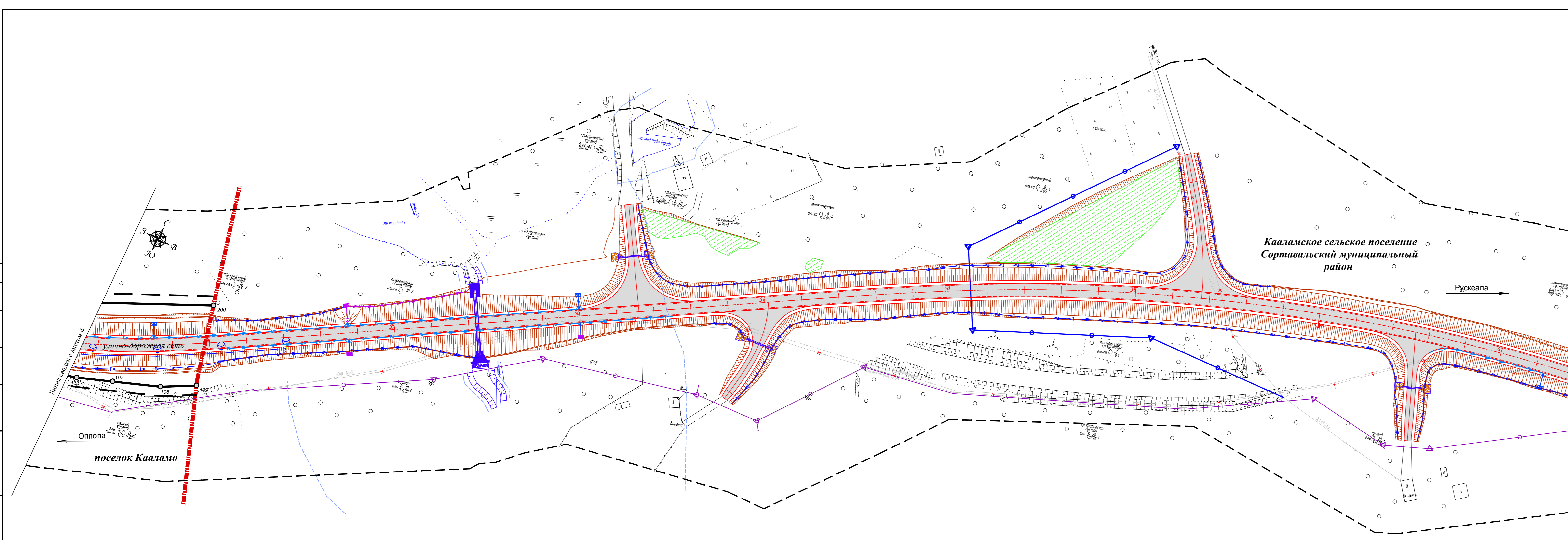
Примечание:
 1. Система координат МСК-10
 2. Система высот Балтийская 1977 года
 3. Топографическая съемка октябрь 2019 года
 4. Сведения о границах земельных участках предоставлены филиалом ФГБУ «Федеральная кадастровая палата Федеральной службы государственной регистрации, кадастра и картографии» по Республике Карелия
 5. Документы территориального планирования муниципальных образований:
 а) Генеральный план Кааламского сельского поселения, утвержденный решением Совета Кааламского сельского поселения от 16 декабря 2013 г. № 20 (с изменениями, утвержденными решением Совета Сортавальского муниципального района от 09.08.2019 г. № 27)
 в) Схема территориального планирования Сортавальского муниципального район, утвержденная решением Совета Сортавальского муниципального района от 04.04.2012 г. № 246 (с изменениями от 24.12.2019 №66)

Неотъемлемым приложением к чертежу является перечень координат характерных точек красных линий

УСЛОВНЫЕ ОБОЗНАЧЕНИЯ:		6
	ось проектируемой автомобильной дороги	
	проектируемая автомобильная дорога	
	устанавливаемые красные линии	
	линии отступа от красных линий	
	характерные точки красных линий	
	труба водопропускная	
	продольные водоотводные лотки	
	опора освещения	
	локальные очистные сооружения (ЛОС)	
	водонепроницаемые каналы от ЛОС	
	водопропускной лоток	
	проектируемый водопровод	
	проектируемая сеть теплоснабжения	
	проектируемая линия электропередач 0,4 кВ	
	проектируемая линия связи	
	существующая линия электропередач 0,4 кВ	
	существующая линия электропередач 10 кВ	
	существующая линия электропередач 6 кВ	
	существующая кабельная линия связи	
	существующая линия бытовой канализации	
	существующий водопровод	
	граница территории, в отношении которой осуществляется подготовка проекта планировки	

95-ПИР/19-ДПТ.1.1. ГЧ				
«Реконструкция участка автомобильной дороги Оппола-Рускеала, км 58 - км 68»				
Изм.	Колуч.	Лист	Изд.	Подпись
Разработал	Крылова А.И.	04.09.20		
Проверил	Защета В.А.	04.09.20		
Н.контр.	Шанина И.В.	04.09.20		
Проект планировки территории			Стадия	Лист
Чертеж красных линий М:1000			П	4
			ООО «СтройПрект»	

Согласовано
 Взам. штамп. №
 Подп. и дата
 Инв. № табл.



Примечание:
 1. Система координат МСК-10
 2. Система высот Балтийская 1977 года
 3. Топографическая съемка октябрь 2019 года
 4. Сведения о границах земельных участках предоставлены филиалом ФГБУ «Федеральная кадастровая палата Федеральной службы государственной регистрации, кадастра и картографии» по Республике Карелия
 5. Документы территориального планирования муниципальных образований:
 а) Генеральный план Кааламского сельского поселения, утвержденный решением Совета Кааламского сельского поселения от 16 декабря 2013 г. № 20 (с изменениями, утвержденными решением Совета Сортавальского муниципального района от 09.08.2019 г. № 27)
 в) Схема территориального планирования Сортавальского муниципального района, утвержденная решением Совета Сортавальского муниципального района от 04.04.2012 г. № 246 (с изменениями от 24.12.2019 №66)

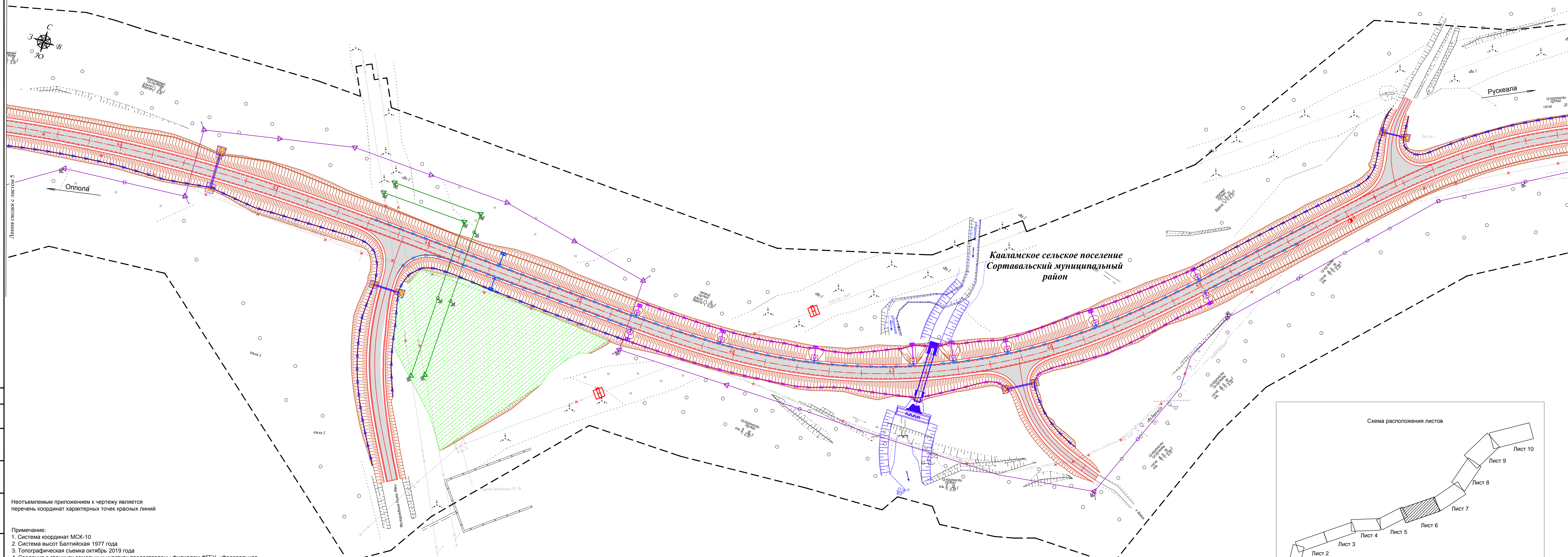
Неотъемлемым приложением к чертежу является перечень координат характерных точек красных линий

УСЛОВНЫЕ ОБОЗНАЧЕНИЯ:

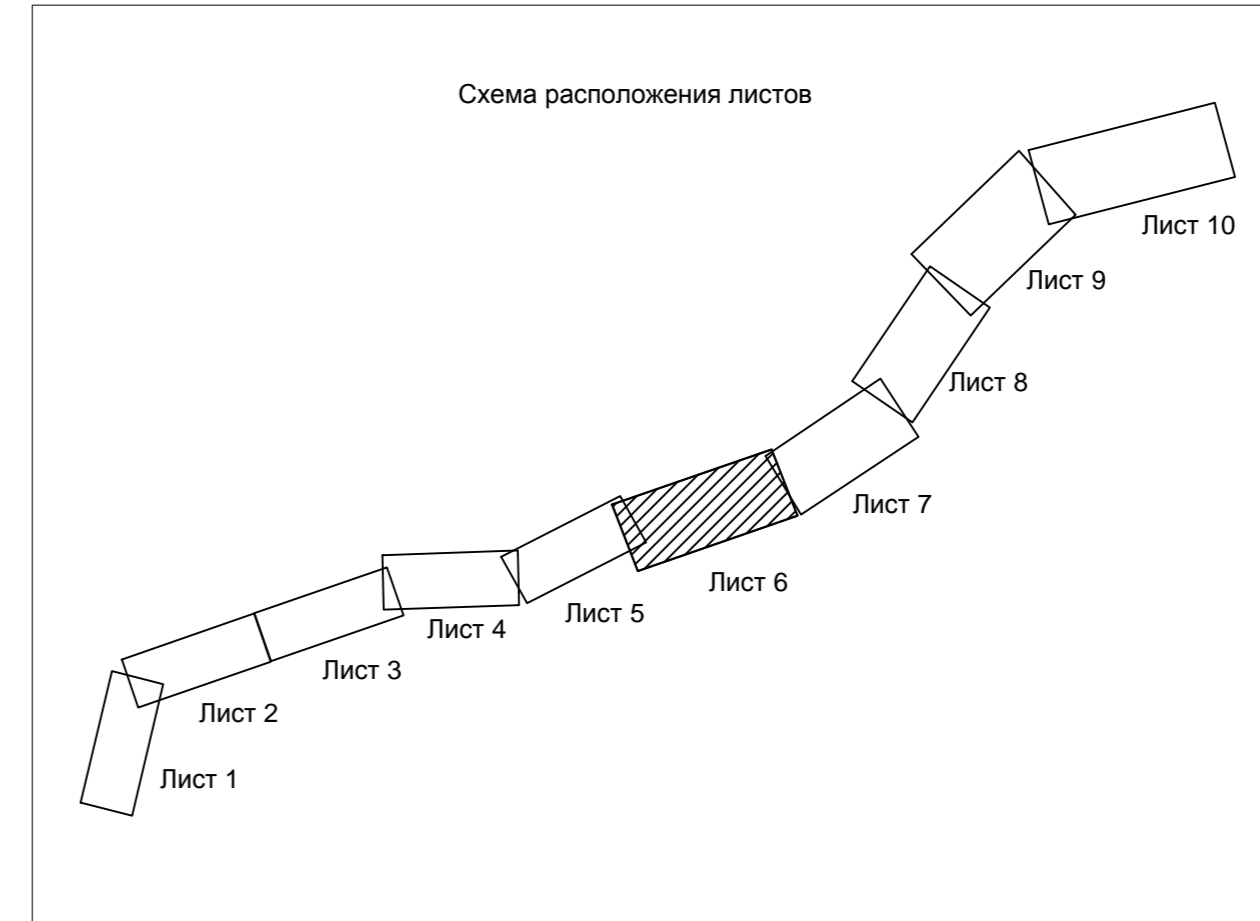
	ось проектируемой автомобильной дороги
	проектируемая автомобильная дорога
	устанавливаемые красные линии
	линии отступа от красных линий
	характерные точки красных линий
	труба водопропускная
	продольные водоотводные лотки
	опора освещения
	локальные очистные сооружения (ЛОС)
	водонепроницаемые каналы от ЛОС
	водопропускной лоток
	проектируемая линия электропередач 0,4 кВ
	проектируемая линия связи
	срезка грунта для обеспечения видимости, срезка вало
	существующая линия электропередач 0,4 кВ
	существующая линия электропередач 10 кВ
	существующая линия электропередач 6 кВ
	существующая кабельная линия связи
	граница территории, в отношении которой осуществляется подготовка проекта планировки
	граница муниципальных образований

95-ПИР/19-ДПТ1.1. ГЧ						
«Реконструкция участка автомобильной дороги Опола-Рускеала, км 58 - км 68»						
Изм.	Колуч.	Лист	Ндок.	Подпись	Дата	
Разработал	Крылова А.И.	04.09.20			04.09.20	
Проверил	Защета В.А.				04.09.20	
Н.контр.	Шанина И.В.				04.09.20	
Проект планировки территории				Студия	Лист	Листов
Чертеж красных линий М:1000				П	5	
				ООО «СтройПроект»		

	ось проектируемой автомобильной дороги
	проектируемая автомобильная дорога
	устанавливаемые красные линии
	линии отступа от красных линий
	характерные точки красных линий
	труба водопропускная
	продольные водотводные лотки
	опора освещения
	локальные очистные сооружения (ЛОС)
	водонепроницаемые каналы от ЛОС
	водопропускной лоток
	проектируемая линия электропередач 0,4 кВ
	проектируемая линия электропередач 10 кВ
	проектируемая линия электропередач 35 кВ
	проектируемая линия связи
	срезка грунта для обеспечения видимости, срезка вала
	существующая линия электропередач 0,4 кВ
	существующая линия электропередач 35 кВ
	существующая линия электропередач 10 кВ
	существующая линия электропередач 6 кВ
	существующая кабельная линия связи
	граница территории, в отношении которой осуществляется подготовка проекта планировки
	граница муниципальных образований



Кааламское сельское поселение
Сортавальский муниципальный район

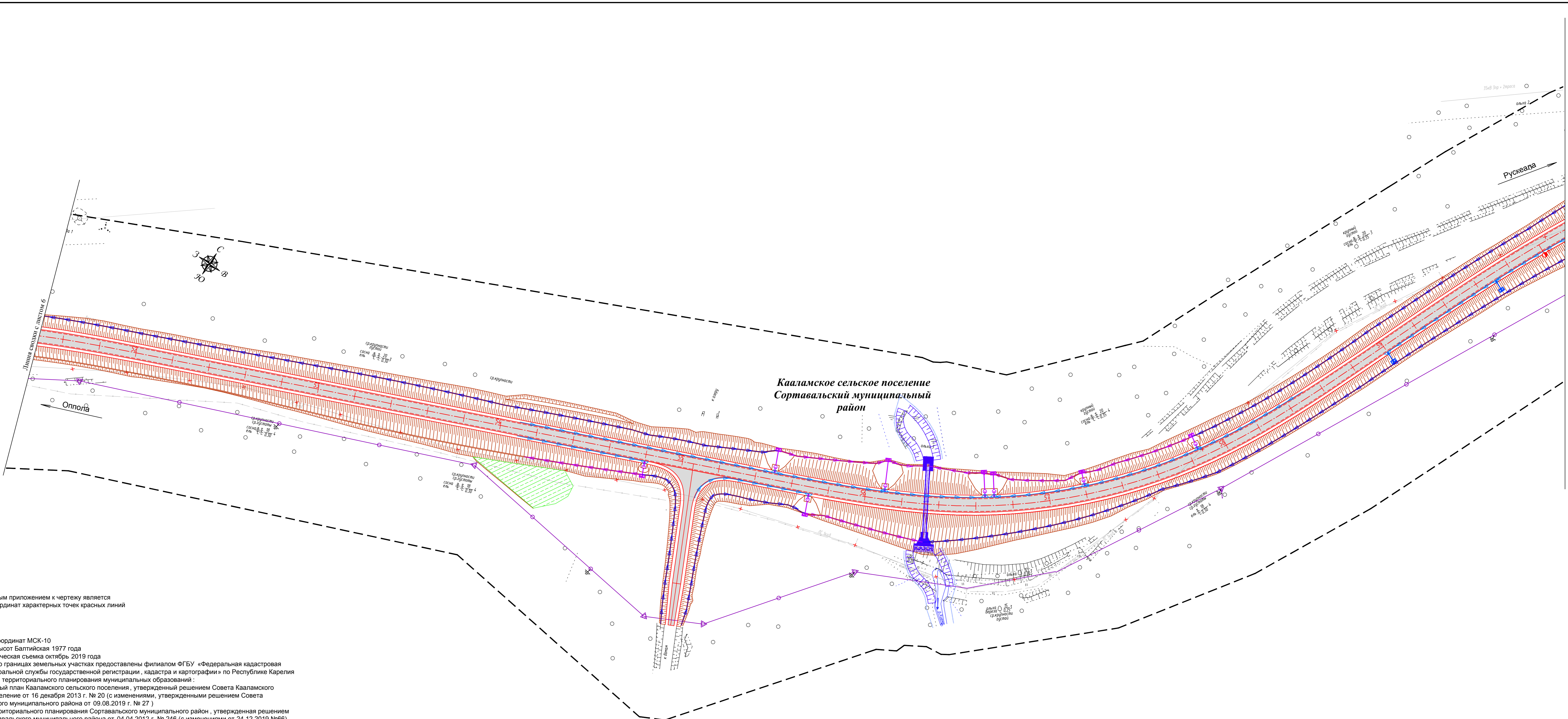
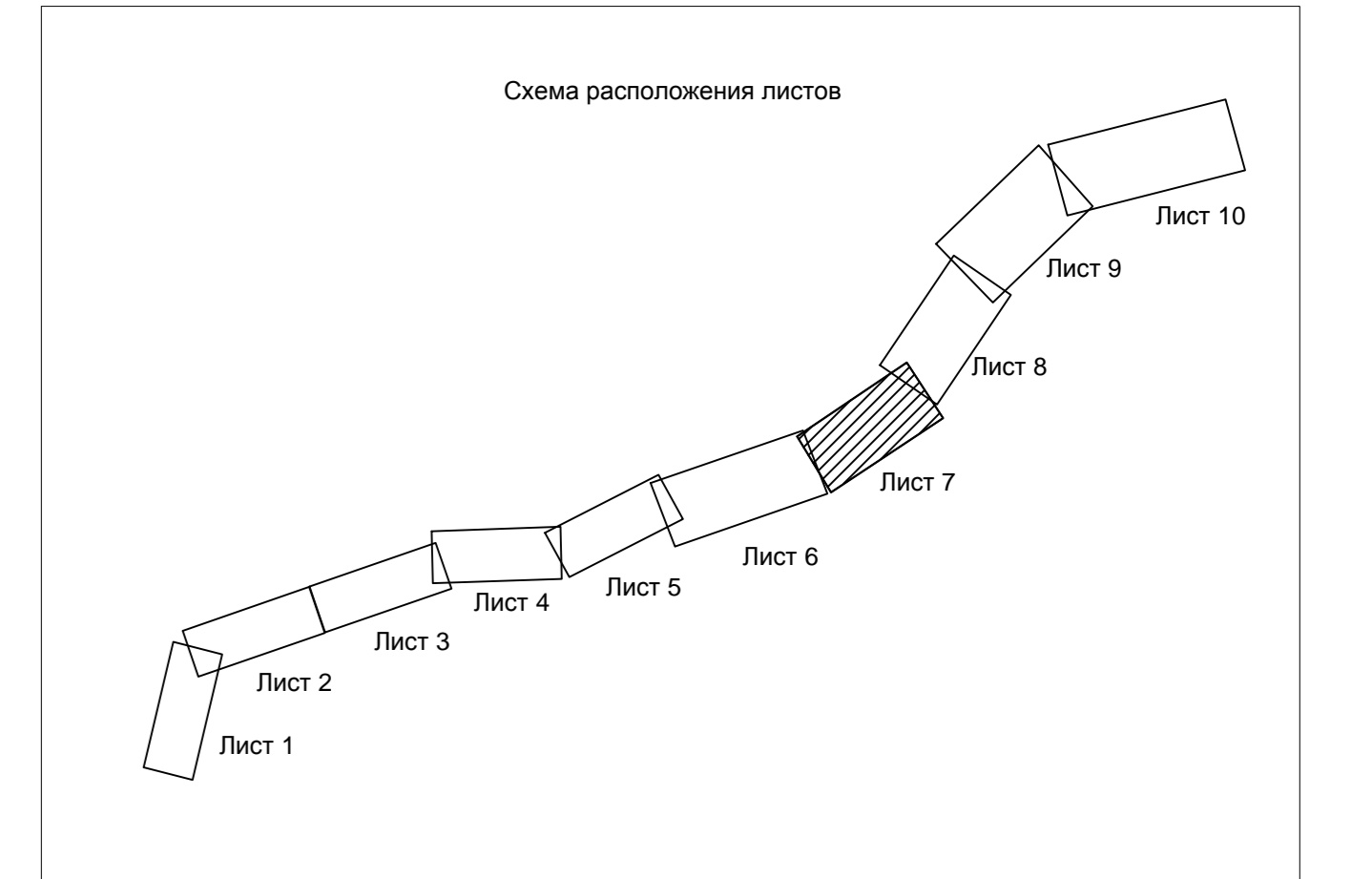


Неотъемлемым приложением к чертежу является перечень координат характерных точек красных линий

- Примечание:
1. Система координат МСК-10
 2. Система высот Балтийская 1977 года
 3. Топографическая съемка октябрь 2019 года
 4. Сведения о границах земельных участках предоставлены филиалом ФГБУ «Федеральная кадастровая палата Федеральной службы государственной регистрации, кадастра и картографии» по Республике Карелия
 5. Документы территориального планирования муниципальных образований :
 а) Генеральный план Кааламского сельского поселения, утвержденный решением Совета Кааламского сельского поселения от 16 декабря 2013 г. № 20 (с изменениями, утвержденными решением Совета Сортавальского муниципального района от 09.08.2019 г. № 27)
 в) Схема территориального планирования Сортавальского муниципального район , утвержденная решением Совета Сортавальского муниципального района от 04.04.2012 г. № 246 (с изменениями от 24.12.2019 №66)

95-ПИР/19-ДП1.1.ГЧ					«Реконструкция участка автомобильной дороги Оптика-Рускеала, км 58 - км 68»					
Изм.	Колуч.	Лист	Издк.	Подпись	Дата	Проект планировки территории	Стадия	Лист	Листов	
Разработал	Крылова А.И.				04.09.20					
Проверил	Защеева В.А.				04.09.20					
Н.контр.	Шанина И.В.				04.09.20					
Чертеж красных линий							000 "СтройПроект"			
М:1000										

	ось проектируемой автомобильной дороги
	проектируемая автомобильная дорога
	устанавливаемые красные линии
	линии отступа от красных линий
	характерные точки красных линий
	труба водопропускная
	продольные водотводные лотки
	опора освещения
	локальные очистные сооружения (ЛОС)
	водонепроницаемые канавы от ЛОС
	водопропускной лоток
	проектируемая линия связи
	срезка грунта для обеспечения видимости, срезка валов
	существующая линия электропередач 0,4 кВ
	существующая линия электропередач 10 кВ
	существующая линия электропередач 6 кВ
	существующая кабельная линия связи
	граница территории, в отношении которой осуществляется подготовка проекта планировки
	граница муниципальных образований

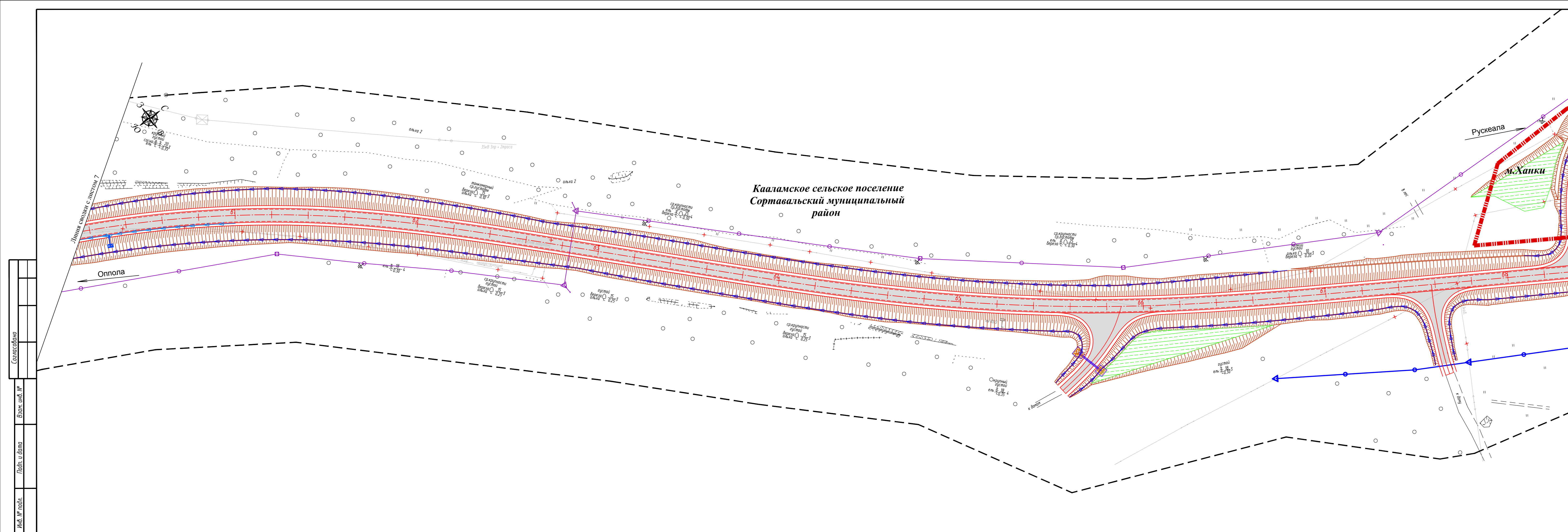


Неотъемлемым приложением к чертежу является перечень координат характерных точек красных линий

- Примечание:
1. Система координат МСК-10
 2. Система высот Балтийская 1977 года
 3. Топографическая съемка октябрь 2019 года
 4. Сведения о границах земельных участках предоставлены филиалом ФГБУ «Федеральная кадастровая палата Федеральной службы государственной регистрации, кадастра и картографии» по Республике Карелия
 5. Документы территориального планирования муниципальных образований:
 - а) Генеральный план Кааламского сельского поселения, утвержденный решением Совета Кааламского сельского поселения от 16 декабря 2013 г. № 20 (с изменениями, утвержденными решением Совета Сортавальского муниципального района от 09.08.2019 г. № 27)
 - в) Схема территориального планирования Сортавальского муниципального район, утвержденная решением Совета Сортавальского муниципального района от 04.04.2012 г. № 246 (с изменениями от 24.12.2019 №66)

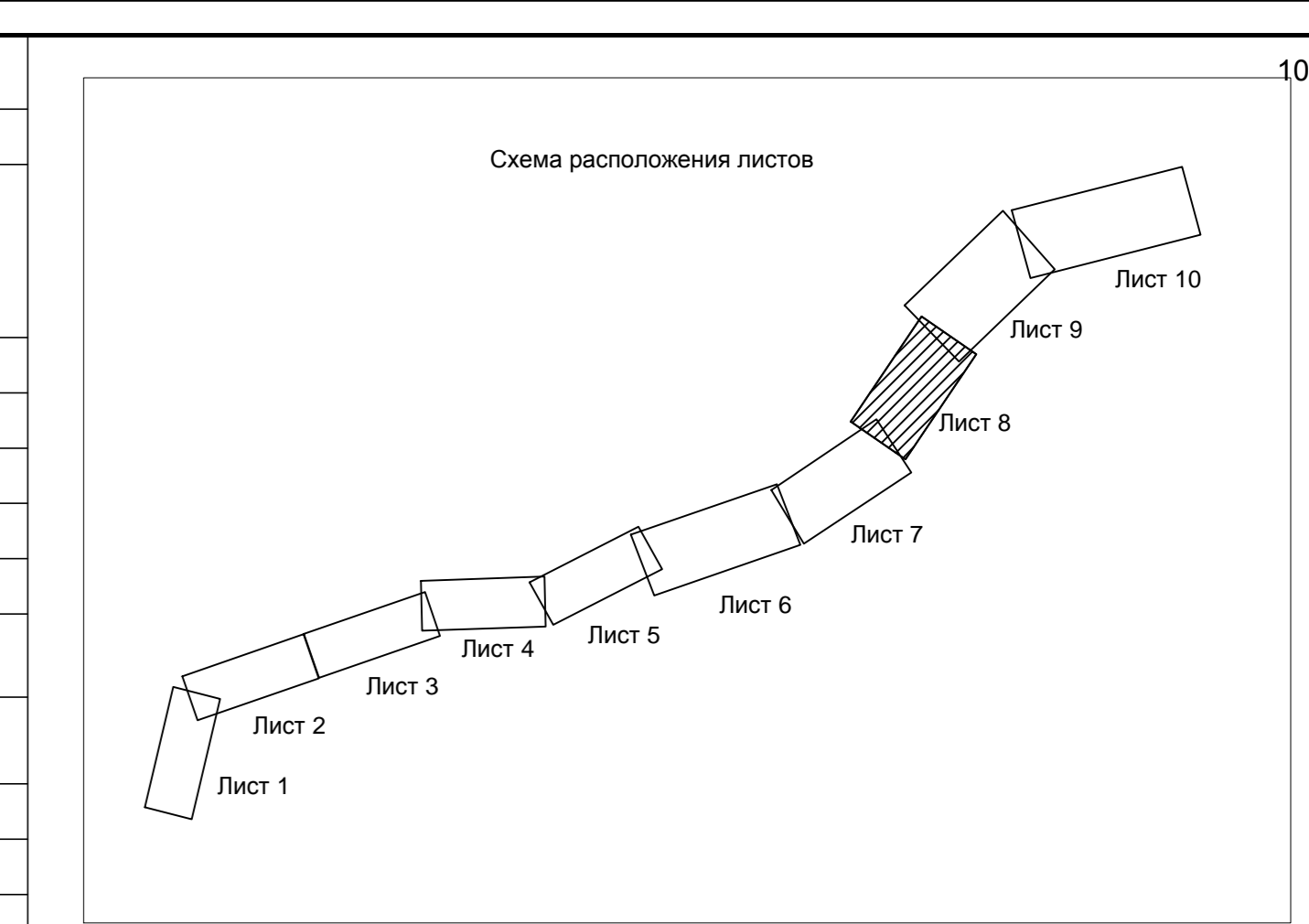
95-ПИР/19-ДПТ.1.1.ГЧ				
«Реконструкция участка автомобильной дороги Оппола-Рускеала, км 58 - км 68»				
Изм.	Квал.уч.	Лист	Издок.	Подпись
Разработал	Крылова А.И.	04.09.20		
Проверил	Зайцева В.А.	04.09.20		
И.контр.	Шанина И.В.	04.09.20		
Проект планировки территории			Стадия	Лист
			П	7
Чертеж красных линий			000 "СтройПроект"	
М:1:1000				

Сорттавалло
Варик. шифр. №
Листы и детали
Лист № 7



УСЛОВНЫЕ ОБОЗНАЧЕНИЯ:

	ось проектируемой автомобильной дороги
	проектируемая автомобильная дорога
	устанавливаемые красные линии
	линии отступа от красных линий
	характерные точки красных линий
	труба водопропускная
	продольные водоотводные лотки
	опора освещения
	локальные очистные сооружения (ЛОС)
	водонепроницаемые каналы от ЛОС
	водопропускной лоток
	проектируемая линия электропередач 0,4 кВ
	проектируемая линия связи
	срезка грунта для обеспечения видимости, срезка вала
	километровый столбик
	существующая линия электропередач 0,4 кВ
	существующая линия электропередач 35 кВ
	существующая линия электропередач 10 кВ
	существующая линия электропередач 6 кВ
	существующая кабельная линия связи
	существующая линия бытовой канализации
	граница территории, в отношении которой осуществляется подготовка проекта планировки
	граница муниципальных образований

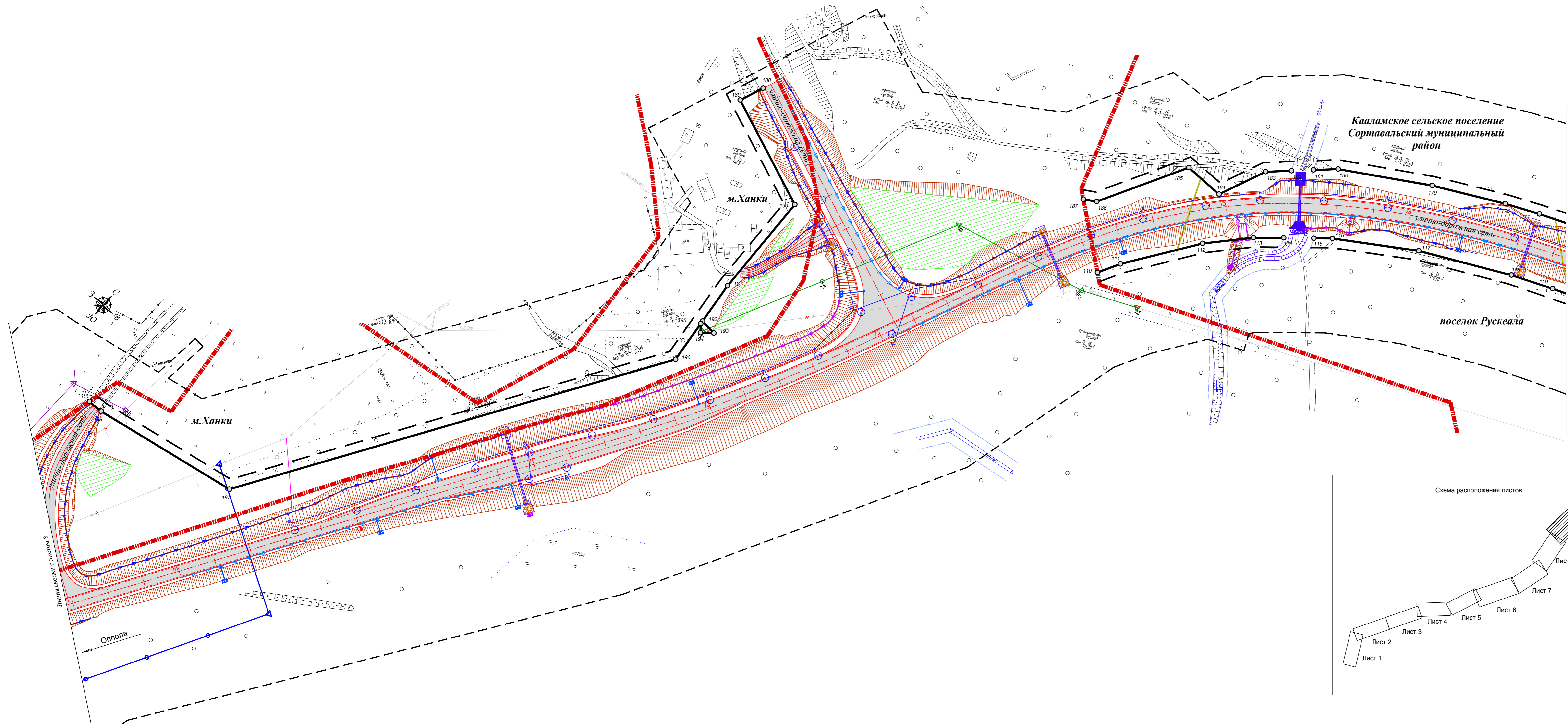


Неотъемлемым приложением к чертежу является перечень координат характерных точек красных линий

Примечание:
 1. Система координат МСК-10
 2. Система высот Балтийская 1977 года
 3. Топографическая съемка октябрь 2019 года
 4. Сведения о границах земельных участках предоставлены филиалом ФГБУ «Федеральная кадастровая палата Федеральной службы государственной регистрации, кадастра и картографии» по Республике Карелия
 5. Документы территориального планирования муниципальных образований:
 а) Генеральный план Кааламского сельского поселения, утвержденный решением Совета Кааламского сельского поселения от 16 декабря 2013 г. № 20 (с изменениями, утвержденными решением Совета Сортавальского муниципального района от 09.08.2019 г. № 27)
 б) Схема территориального планирования Сортавальского муниципального района, утвержденная решением Совета Сортавальского муниципального района от 04.04.2012 г. № 246 (с изменениями от 24.12.2019 №66)

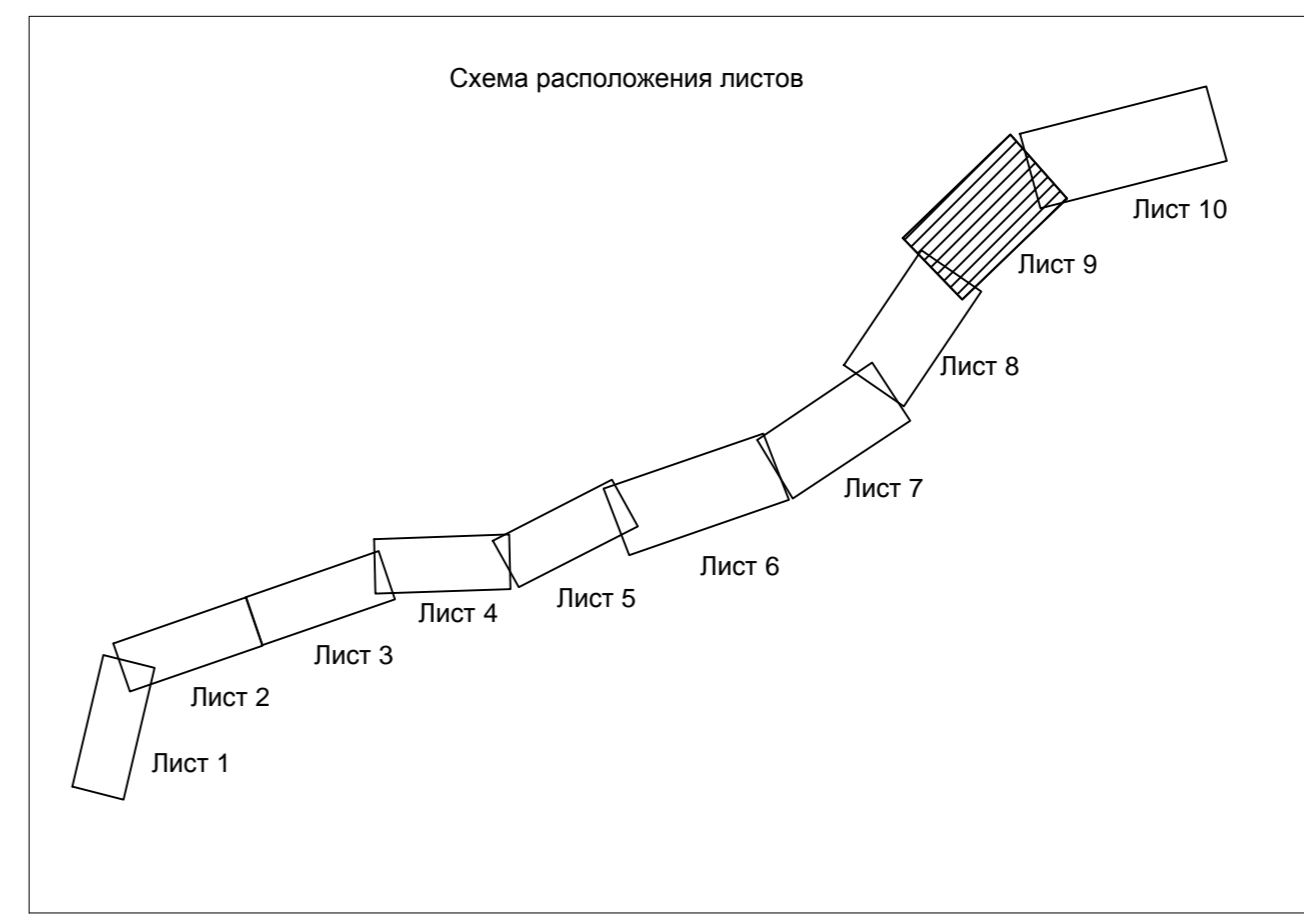
Составлено
 Выполнил: [Имя]
 Проверил: [Имя]
 Инв. № [Имя]

95-ПИР/19-ДПТ.1. ГЧ				
«Реконструкция участка автомобильной дороги Опнола-Рускеала, км 58 - км 68»				
Изм.	Колуч.	Лист	Ндок.	Подпись
Разработал	Крылова А.И.	04.09.20		
Проверил	Защета В.А.	04.09.20		
Н.контр.	Шанина И.В.	04.09.20		
Проект планировки территории			Стадия	Лист
			П	8
Чертеж красных линий			000 «СтройПроект»	
М:1000				



УСЛОВНЫЕ ОБОЗНАЧЕНИЯ:

	ось проектируемой автомобильной дороги
	проектируемая автомобильная дорога
	устанавливаемые красные линии
	линии отступа от красных линий
	характерные точки красных линий
	труба водопропускная
	продольные водотводные лотки
	опора освещения
	локальные очистные сооружения (ЛОС)
	водонепроницаемые каналы от ЛОС
	водопропускной лоток
	проектируемая линия электропередач 0,4 кВ
	проектируемая линия электропередач 10 кВ
	проектируемая линия связи
	проектируемый футляр перспективного газопровода
	существующая линия электропередач 0,4 кВ
	существующая линия электропередач 10 кВ
	существующая кабельная линия связи
	граница территории, в отношении которой осуществляется подготовка проекта планировки
	граница муниципальных образований

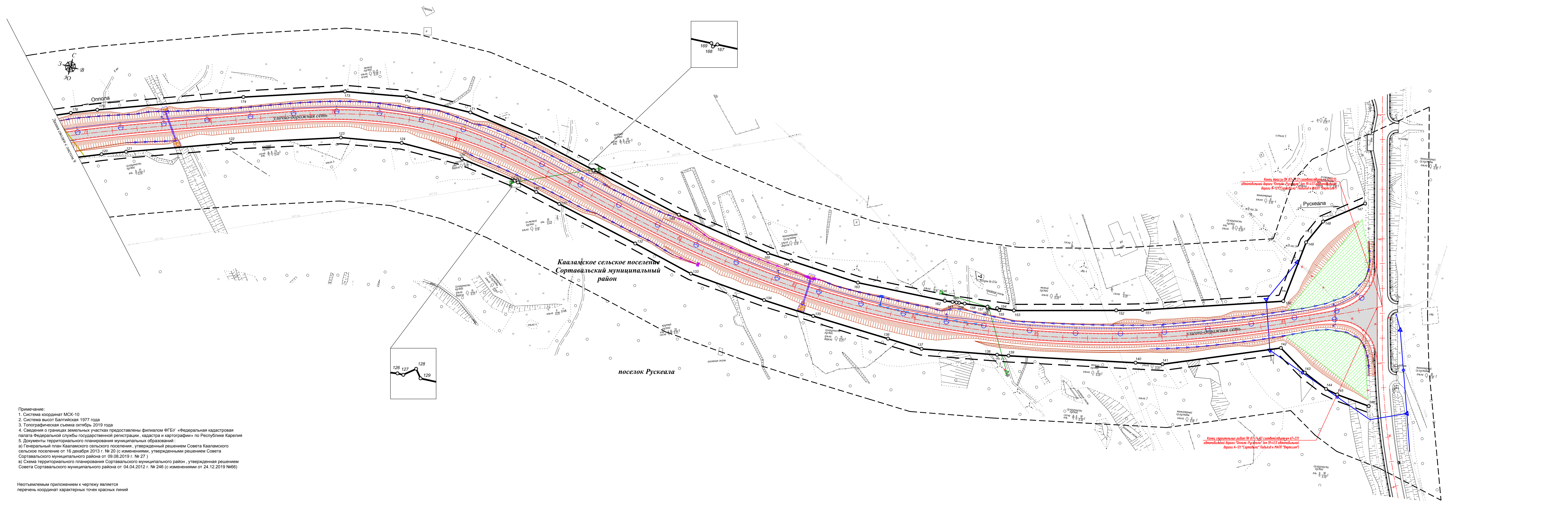


Примечание:
 1. Система координат МСК-10
 2. Система высот Балтийская 1977 года
 3. Топографическая съемка октябрь 2019 года
 4. Сведения о границах земельных участках предоставлены филиалом ФГБУ «Федеральная кадастровая палата Федеральной службы государственной регистрации, кадастра и картографии» по Республике Карелия
 5. Документы территориального планирования муниципальных образований:
 а) Генеральный план Кааламского сельского поселения, утвержденный решением Совета Кааламского сельского поселения от 16 декабря 2013 г. № 20 (с изменениями, утвержденными решением Совета Сортавальского муниципального района от 09.08.2019 г. № 27)
 в) Схема территориального планирования Сортавальского муниципального района, утвержденная решением Совета Сортавальского муниципального района от 04.04.2012 г. № 246 (с изменениями от 24.12.2019 №66)

Неотъемлемым приложением к чертежу является перечень координат характерных точек красных линий

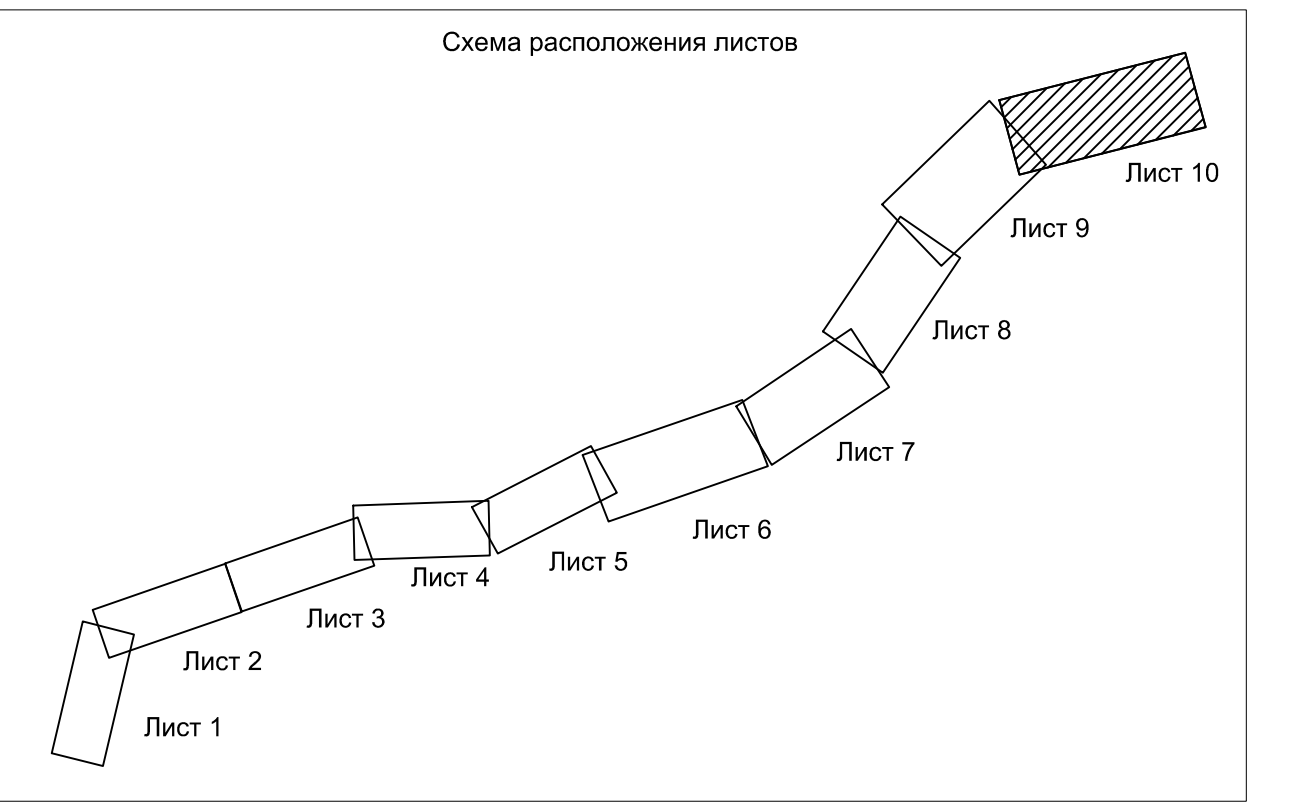
95-ПИР/19-ДПТ.1.1. ГЧ				
«Реконструкция участка автомобильной дороги Оппола-Рускеала, км 58 - км 68»				
Изм.	Колуч.	Лист	Дата	Подпись
Разработал	Крылова А.И.	04.09.20		
Проверил	Зайцева В.А.	04.09.20		
Н.контр.	Шанина И.В.	04.09.20		
Проект планировки территории				Стадия
				Лист
				Листов
Чертеж красных линий				000 «СтройПроект»
М:1000				

Спецификация
 Взам. инв. №
 Листы в объеме
 Инв. № подл.



УСЛОВНЫЕ ОБОЗНАЧЕНИЯ:

	ось проектируемой автомобильной дороги
	проектируемая автомобильная дорога
	устанавливаемые красные линии
	линии отступа от красных линий
	характерные точки красных линий
	труба водопрopusкная
	продольные водопрopusкные лотки
	опора освещения
	локальные очистные сооружения (ЛОС)
	водонепроницаемые каналы от ЛОС
	водопрopusкной лоток
	проектируемая линия электропередач 0,4 кВ
	проектируемая линия электропередач 10 кВ
	проектируемый футляр перспективного газопровода
	срезка грунта для обеспечения видимости, срезка вала
	существующая линия электропередач 0,4 кВ
	существующая кабельная линия связи
	граница территории, в отношении которой осуществляется подготовка проекта планировки



Примечание:
 1. Система координат МСК-10
 2. Система высот Балтийская 1977 года
 3. Топографическая съемка октябрь 2019 года
 4. Сведения о границах земельных участках предоставлены филиалом ФГБУ «Федеральная кадастровая палата Федеральной службы государственной регистрации, кадастра и картографии» по Республике Карелия
 5. Документы территориального планирования муниципальных образований:
 а) Генеральный план Кааламского сельского поселения, утвержденный решением Совета Кааламского сельского поселения от 16 декабря 2013 г. № 20 (с изменениями, утвержденными решением Совета Sortавальского муниципального района от 09.08.2019 г. № 27)
 в) Схема территориального планирования Sortавальского муниципального района, утвержденная решением Совета Sortавальского муниципального района от 04.04.2012 г. № 246 (с изменениями от 24.12.2019 №66)

Неотъемлемым приложением к чертежу является перечень координат характерных точек красных линий

95-П/19-ДПТ.1. ГЧ				
«Реконструкция участка автомобильной дороги Општа-Рускеала, км 58 - км 66»				
Изм.	Кол.ч.	Лист	Мас.	Дата
Разработал	Крылова А.И.	Д.И.	04.09.20	
Проверил	Зайцева В.А.	С.С.	04.09.20	
Н.контр.	Шанина И.В.	С.С.	04.09.20	
Проект планировки территории				Студия
				Лист
				Листов
Чертеж красных линий М:1000				000 "СтройПроект"

ПЕРЕЧЕНЬ КООРДИНАТ ХАРАКТЕРНЫХ ТОЧЕК КРАСНЫХ ЛИНИЙ

Номер точки	Координаты (Система координат МСК-10)	
	X, м	Y, м
1	355198,63	1318059,99
2	355211,28	1318062,19
3	355222,69	1318061,39
4	355224,71	1318067,10
5	355235,95	1318064,75
6	355236,01	1318059,07
7	355238,37	1318057,06
8	355268,57	1318042,65
9	355288,43	1318032,63
10	355297,20	1318035,39
11	355305,90	1318028,49
12	355310,32	1318021,18
13	355357,00	1317992,59
14	355435,10	1318001,66
15	355479,33	1318055,31
16	355495,17	1318078,92
17	355503,02	1318090,61
18	355523,03	1318121,96
19	355577,50	1318223,64
20	355605,87	1318267,24
21	355667,47	1318386,58
22	355656,85	1318393,51
23	355659,39	1318399,05
24	355671,43	1318394,92
25	355691,89	1318443,99
26	355702,82	1318481,95

Номер точки	Координаты (Система координат МСК-10)	
	X, м	Y, м
27	355715,55	1318555,32
28	355715,82	1318562,50
29	355717,91	1318609,38
30	355750,10	1318732,55
31	355751,89	1318740,85
32	355769,93	1318830,12
33	355769,90	1318838,08
34	355778,78	1318866,93
35	355785,45	1318887,62
36	355787,11	1318892,74
37	355815,61	1318986,96
38	355812,55	1318991,14
39	355815,83	1318999,52
40	355827,46	1319003,19
41	355829,33	1319008,08
42	355829,76	1319014,01
43	355846,90	1319070,36
44	355842,24	1319071,47
45	355841,91	1319079,68
46	355860,36	1319110,00
47	355872,94	1319152,46
48	355865,80	1319157,00
49	355866,71	1319163,49
50	355871,08	1319165,62
51	355893,31	1319210,84
52	355932,26	1319295,40
53	355940,05	1319330,72

Номер точки	Координаты (Система координат МСК-10)	
	X, м	Y, м
54	355955,34	1319368,52
55	355958,02	1319374,09
56	355994,30	1319396,97
57	355999,82	1319402,07
58	356016,02	1319417,00
59	356050,75	1319446,09
60	356045,50	1319453,76
61	356056,91	1319461,69
62	356065,10	1319450,71
63	356095,46	1319471,97
64	356095,14	1319480,79
65	356100,84	1319485,01
66	356109,43	1319483,73
67	356130,88	1319509,43
68	356153,06	1319550,46
69	356145,99	1319560,01
70	356151,28	1319575,06
71	356161,75	1319577,45
72	356168,55	1319602,57
73	356164,30	1319605,01
74	356167,08	1319615,88
75	356189,74	1319715,24
76	356177,40	1319731,55
77	356184,09	1319744,26
78	356193,84	1319743,12
79	356204,36	1319879,65
80	356202,93	1319918,17

Номер точки	Координаты (Система координат МСК-10)	
	X, м	Y, м
81	356199,38	1319938,53
82	356183,05	1319946,63
83	356182,63	1319955,54
84	356192,34	1319966,45
85	356186,06	1319989,99
86	356187,33	1319991,43
87	356185,84	1319992,75
88	356185,45	1319992,30
89	356178,72	1320017,53
90	356174,62	1320043,76
91	356158,04	1320066,14
92	356164,09	1320073,43
93	356175,75	1320080,06
94	356177,16	1320103,47
95	356179,77	1320146,96
96	356174,90	1320154,65
97	356177,65	1320158,02
98	356183,37	1320165,04
99	356183,69	1320182,28
100	356183,93	1320195,34
101	356177,04	1320237,66
102	356169,05	1320283,77
103	356162,24	1320323,07
104	356162,63	1320376,18
105	356167,92	1320412,13
106	356184,23	1320468,99
107	356191,16	1320487,23
108	356200,38	1320511,47
109	356209,80	1320528,46

Номер точки	Координаты (Система координат МСК-10)	
	X, м	Y, м
110	358518,56	1323530,27
111	358530,25	1323536,36
112	358568,18	1323561,96
113	358588,83	1323580,25
114	358599,74	1323592,45
115	358610,43	1323604,67
116	358617,13	1323612,19
117	358643,36	1323651,33
118	358667,15	1323697,25
119	358676,59	1323718,61
120	358685,31	1323739,92
121	358692,49	1323758,45
122	358721,69	1323837,88
123	358749,33	1323922,28
124	358758,09	1323970,65
125	358758,68	1324020,73
126	358752,95	1324065,67
127	358752,75	1324066,59
128	358753,69	1324068,68
129	358752,15	1324069,38
130	358748,64	1324085,65
131	358744,23	1324106,11
132	358729,68	1324173,52
133	358718,11	1324223,21
134	358713,13	1324285,63
135	358711,27	1324327,20
136	358709,56	1324390,15

Номер точки	Координаты (Система координат МСК-10)	
	X, м	Y, м
137	358708,80	1324418,39
138	358720,26	1324478,31
139	358722,00	1324487,42
140	358743,62	1324587,59
141	358748,25	1324608,85
142	358786,06	1324697,32
143	358772,00	1324721,21
144	358763,81	1324741,11
145	358761,90	1324751,02
146	358759,60	1324777,94
147	358916,32	1324731,93
148	358893,31	1324703,14
149	358873,51	1324694,37
150	358822,96	1324689,23
151	358786,14	1324581,74
152	358780,17	1324561,34
153	358758,30	1324481,94
154	358756,56	1324468,49
155	358755,37	1324470,50
156	358754,56	1324460,96
157	358755,52	1324460,52
158	358753,16	1324442,27
159	358752,56	1324437,65
160	358752,30	1324435,65
161	358751,89	1324432,49
162	358751,08	1324426,22
163	358746,73	1324354,81
164	358749,49	1324298,39

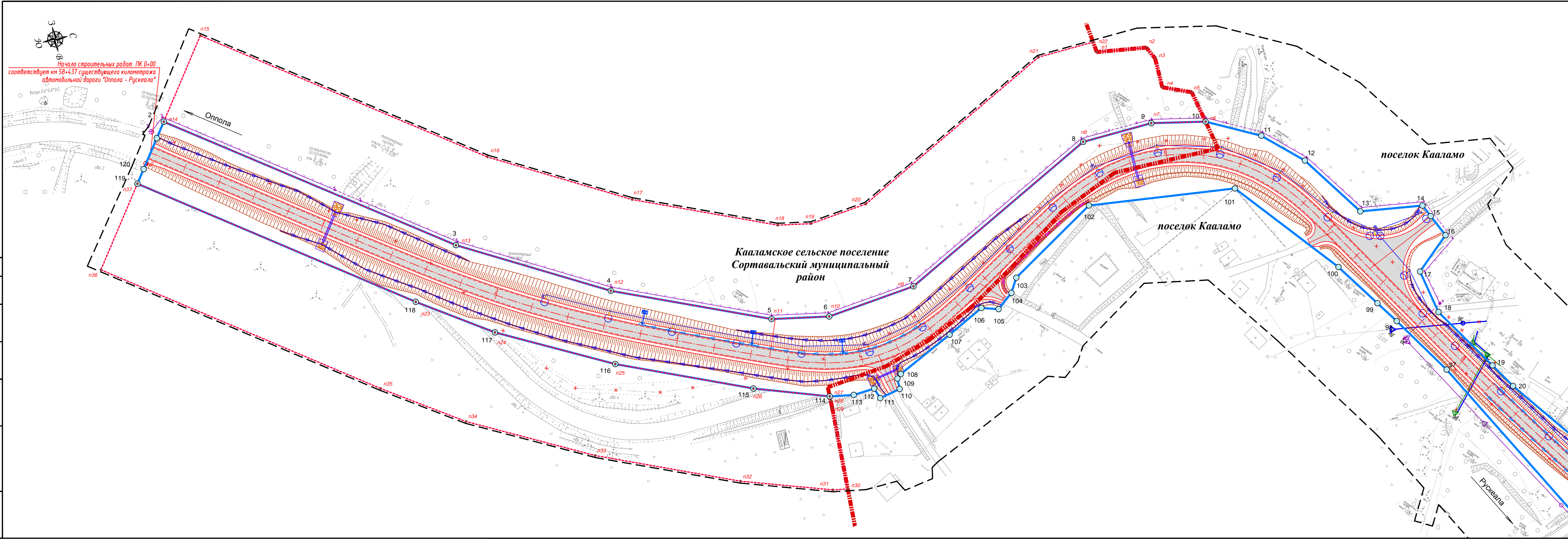
Номер точки	Координаты (Система координат МСК-10)	
	X, м	Y, м
165	358750,45	1324278,81
166	358761,32	1324201,28
167	358777,76	1324126,25
168	358777,42	1324125,52
169	358777,97	1324125,26
170	358789,23	1324073,87
171	358796,45	1324017,51
172	358795,16	1323964,65
173	358786,00	1323915,65
174	358760,02	1323837,88
175	358718,98	1323727,16
176	358710,87	1323707,24
177	358701,78	1323686,39
178	358693,55	1323668,92
179	358674,40	1323633,10
180	358646,96	1323589,41
181	358637,69	1323579,86
182	358629,44	1323571,35
183	358619,70	1323561,31
184	358593,86	1323550,74
185	358593,61	1323529,02
186	358546,67	1323504,31
187	358542,83	1323498,16
188	358471,57	1323329,59
189	358458,48	1323324,69
190	358436,34	1323384,36
191	358379,36	1323386,72

Номер точки	Координаты (Система координат МСК-10)	
	X, м	Y, м
192	358356,22	1323389,47
193	358355,53	1323398,32
194	358350,85	1323392,84
195	358354,56	1323389,66
196	358331,19	1323392,44
197	358117,81	1323260,42
198	358102,74	1323180,90
199	358102,13	1323172,55
200	356252,38	1320516,98
201	356207,61	1320423,71
202	356198,90	1320375,52
203	356200,71	1320313,52
204	356215,04	1320236,41
205	356220,45	1320192,40
206	356219,17	1320153,13
207	356211,91	1320083,33
208	356211,33	1320056,10
209	356213,79	1320037,15
210	356212,25	1320035,88
211	356213,52	1320034,34
212	356214,14	1320034,85
213	356215,40	1320026,62
214	356210,80	1320021,40
215	356212,30	1320020,07
216	356215,79	1320024,04
217	356222,77	1319978,22
218	356228,69	1319950,00
219	356237,78	1319917,50

Номер точки	Координаты (Система координат МСК-10)	
	X, м	Y, м
220	356258,23	1319890,76
221	356259,96	1319873,93
222	356246,77	1319814,86
223	356240,54	1319780,25
224	356249,28	1319760,10
225	356217,85	1319727,34
226	356216,04	1319705,91
227	356242,97	1319696,76
228	356241,05	1319688,94
229	356213,71	1319693,98
230	356204,72	1319670,76
231	356200,46	1319646,61
232	356194,83	1319627,13
233	356178,82	1319574,16
234	356169,75	1319547,93
235	356164,04	1319535,52
236	356164,34	1319526,97
237	356173,19	1319520,79
238	356168,07	1319511,47
239	356154,72	1319514,73
240	356144,53	1319498,81
241	356151,98	1319492,35
242	356146,99	1319484,98
243	356142,11	1319483,87
244	356117,61	1319459,60
245	356120,69	1319454,79
246	356116,06	1319450,93
247	356108,89	1319457,90
248	356104,56	1319458,34

Номер точки	Координаты (Система координат МСК-10)	
	X, м	Y, м
249	356079,28	1319440,61
250	356043,99	1319414,70
251	356045,26	1319406,40
252	356038,60	1319401,13
253	356030,48	1319406,74
254	356022,72	1319401,25
255	356012,25	1319392,45
256	355995,53	1319377,11
257	355983,20	1319364,49
258	355989,45	1319357,76
259	355968,58	1319324,74
260	355960,79	1319271,94
261	355913,51	1319193,88
262	355910,54	1319184,79
263	355902,63	1319168,73
264	355887,41	1319116,47
265	355885,00	1319108,82
266	355882,94	1319109,52
267	355876,32	1319092,24
268	355875,29	1319071,79
269	355869,28	1319063,84
270	355859,09	1319028,30
271	355861,10	1319022,08
272	355858,76	1319014,03
273	355849,94	1318983,43
274	355838,23	1318950,52
275	355834,24	1318938,13

Номер точки	Координаты (Система координат МСК-10)	
	X, м	Y, м
276	355816,03	1318865,93
277	355814,40	1318860,49
278	355809,10	1318842,82
279	355808,57	1318841,04
280	355791,97	1318783,11
281	355774,32	1318686,54
282	355751,67	1318592,14
283	355745,30	1318524,17
284	355728,66	1318460,87
285	355715,23	1318425,76
286	355719,34	1318418,93
287	355630,96	1318240,25
288	355618,74	1318211,43
289	355596,86	1318194,31
290	355555,59	1318138,69
291	355547,41	1318125,44
292	355525,85	1318091,06
293	355521,25	1318067,73
294	355538,96	1318051,92
295	355533,61	1318040,20
296	355530,63	1318033,68
297	355497,58	1318029,05
298	355474,93	1317995,77
299	355455,31	1317977,52
300	355428,06	1317963,32



Начало строительных работ ПК 0+00 соответствует км 58+437 существующего километража автомобильной дороги "Оппола - Рускеала"



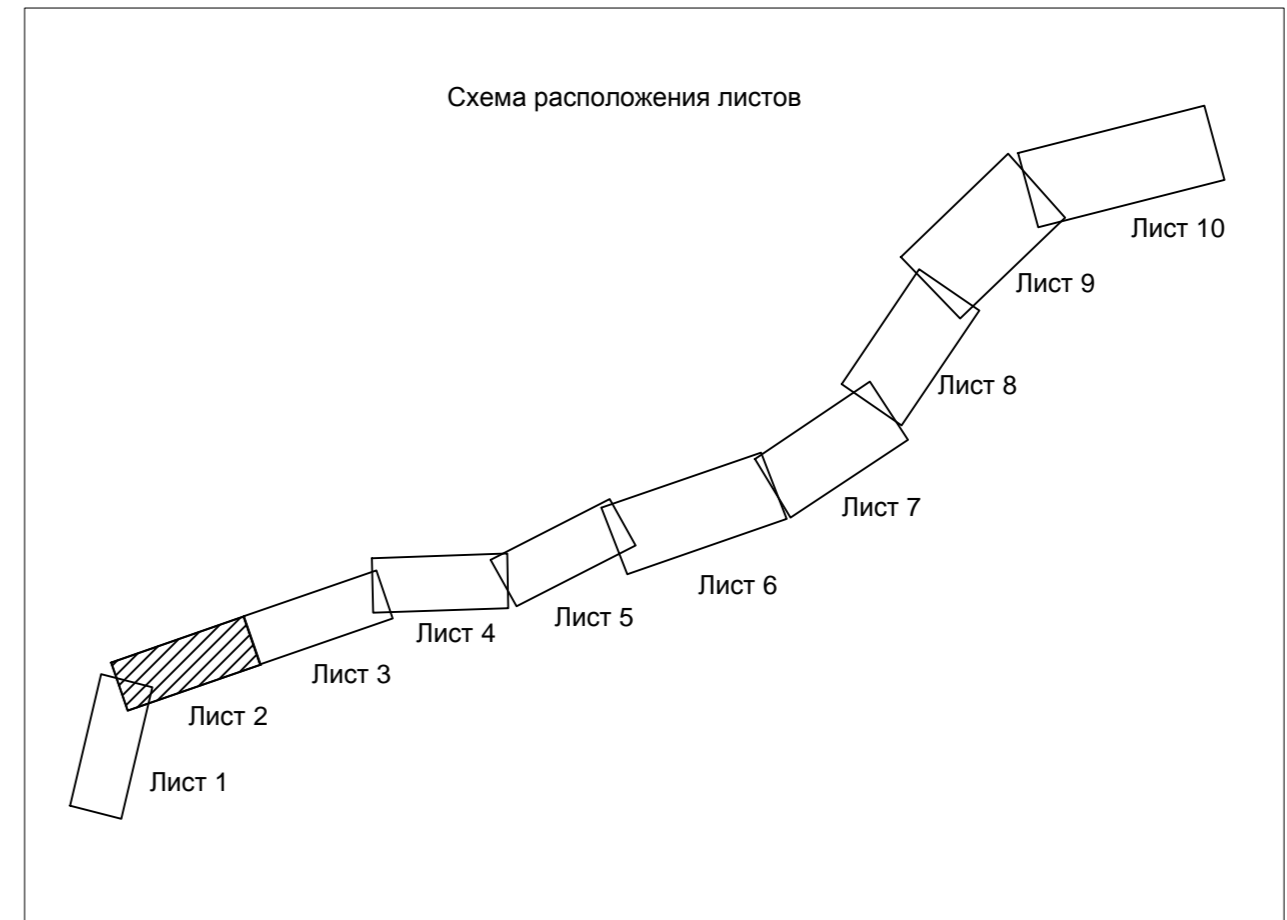
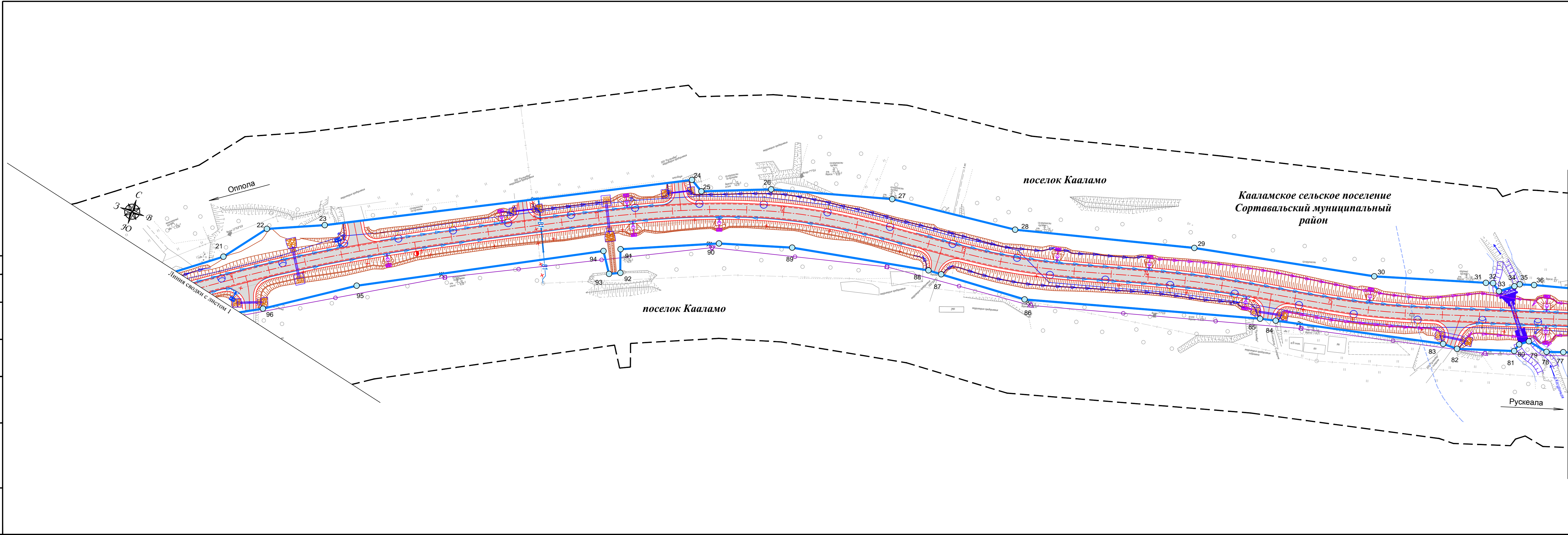
Линия сводки с листом 2

Примечание:
 1. Система координат МСК-10
 2. Система высот Балтийская 1977 года
 3. Топографическая съемка октябрь 2019 года
 4. Сведения о границах земельных участках предоставлены филиалом ФГБУ «Федеральная кадастровая палата Федеральной службы государственной регистрации, кадастра и картографии» по Республике Карелия
 5. Документы территориального планирования муниципальных образований:
 а) Генеральный план Кааламского сельского поселения, утвержденный решением Совета Кааламского сельского поселения от 16 декабря 2013 г. № 20 (с изменениями, утвержденными решением Совета Сортавальского муниципального района от 09.08.2019 г. № 27)
 в) Схема территориального планирования Сортавальского муниципального район, утвержденная решением Совета Сортавальского муниципального района от 04.04.2012 г. № 246 (с изменениями от 24.12.2019 №66)

УСЛОВНЫЕ ОБОЗНАЧЕНИЯ:		24
	ось проектируемой автомобильной дороги	
	проектируемая автомобильная дорога	
	труба водопропускная	
	продольные водоотводные лотки	
	опора освещения	
	локальные очистные сооружения (ЛОС)	
	водонепроницаемые каналы от ЛОС	
	водопропускной лоток	
	проектируемая линия электропередач 0,4 кВ	
	проектируемая линия электропередач 10 кВ	
	проектируемая линия связи	
	обозначение характерной точки границы зоны планируемого размещения линейного объекта	
	существующая линия электропередач 0,4 кВ	
	существующая линия электропередач 10 кВ	
	существующая кабельная линия связи	
	существующая линия бытовой канализации	
	граница зоны планируемого размещения линейного объекта	
	граница территории, в отношении которой осуществляется подготовка проекта планировки	
	граница муниципальных образований	
	Зоны с особыми условиями использования территорий, подлежащие установлению в связи с размещением линейных объектов	
	граница устанавливаемой придорожной полосы	
	обозначение характерной точки устанавливаемой придорожной полосы	

95-П/19-ДПТ.1. ГЧ			
«Реконструкция участка автомобильной дороги Оппола-Рускеала, км 58 - км 68»			
Изм.	Колуч.	Лист	Ндок.
Разработал	Крылова А.И.	04.09.20	
Проверил	Зацева В.А.	04.09.20	
Н.контр.	Шанина И.В.	04.09.20	
Проект планировки территории			Стадия
			Лист
			Листов
Чертеж границ зон планируемого размещения линейных объектов			000 "СтройПрект"
			М1:1000

Составлено
 Взято из: №
 Листа и дата
 Инв. № табл.

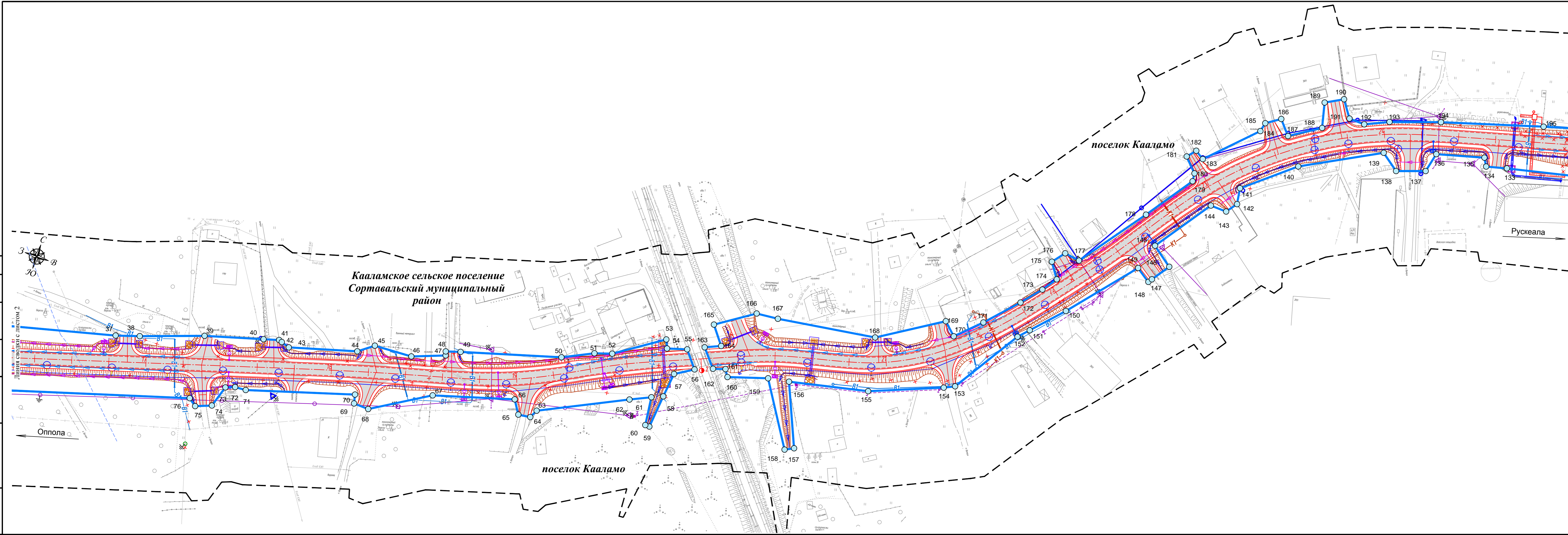


Примечание:
 1. Система координат МСК-10
 2. Система высот Балтийская 1977 года
 3. Топографическая съемка октябрь 2019 года
 4. Сведения о границах земельных участках предоставлены филиалом ФГБУ «Федеральная кадастровая палата Федеральной службы государственной регистрации, кадастра и картографии» по Республике Карелия
 5. Документы территориального планирования муниципальных образований:
 а) Генеральный план Кааламского сельского поселения, утвержденный решением Совета Кааламского сельского поселения от 16 декабря 2013 г. № 20 (с изменениями, утвержденными решением Совета Sortavalskogo муниципального района от 09.08.2019 г. № 27)
 в) Схема территориального планирования Sortavalskogo муниципального района, утвержденная решением Совета Sortavalskogo муниципального района от 04.04.2012 г. № 246 (с изменениями от 24.12.2019 №66)

УСЛОВНЫЕ ОБОЗНАЧЕНИЯ:		25
	ось проектируемой автомобильной дороги	
	проектируемая автомобильная дорога	
	труба водопрopusкная	
	продольные водоотводные лотки	
	опора освещения	
	локальные очистные сооружения (ЛОС)	
	водонепроницаемые каналы от ЛОС	
	водопрopusкной лоток	
	проектируемая линия электропередач 0,4 кВ	
	проектируемая линия связи	
	проектируемая бытовая канализация	
	проектируемая сеть теплоснабжения	
	обозначение характерной точки границы зоны планируемого размещения линейного объекта	
	километровый столбик	
	существующая линия электропередач 0,4 кВ	
	существующая линия электропередач 10 кВ	
	существующая кабельная линия связи	
	существующая линия бытовой канализации	
	граница зоны планируемого размещения линейного объекта	
	граница территории, в отношении которой осуществляется подготовка проекта планировки	

95-ПИР/19-ДПТ.1. ГЧ							
«Реконструкция участка автомобильной дороги Опoла-Рускеала, км 58 - км 68»							
Изм.	Колуч.	Лист.	Ндок.	Подпись	Дата		
Разработал	Крылова А.И.				04.09.20		
Проверил	Защедва В.А.				04.09.20		
Н.контр.	Шанина И.В.				04.09.20		
Проект планировки территории					Стадия	Лист	Листов
					П	2	
Чертеж границ зон планируемого размещения линейных объектов					000 "СтройПроект"		
					М1:1000		

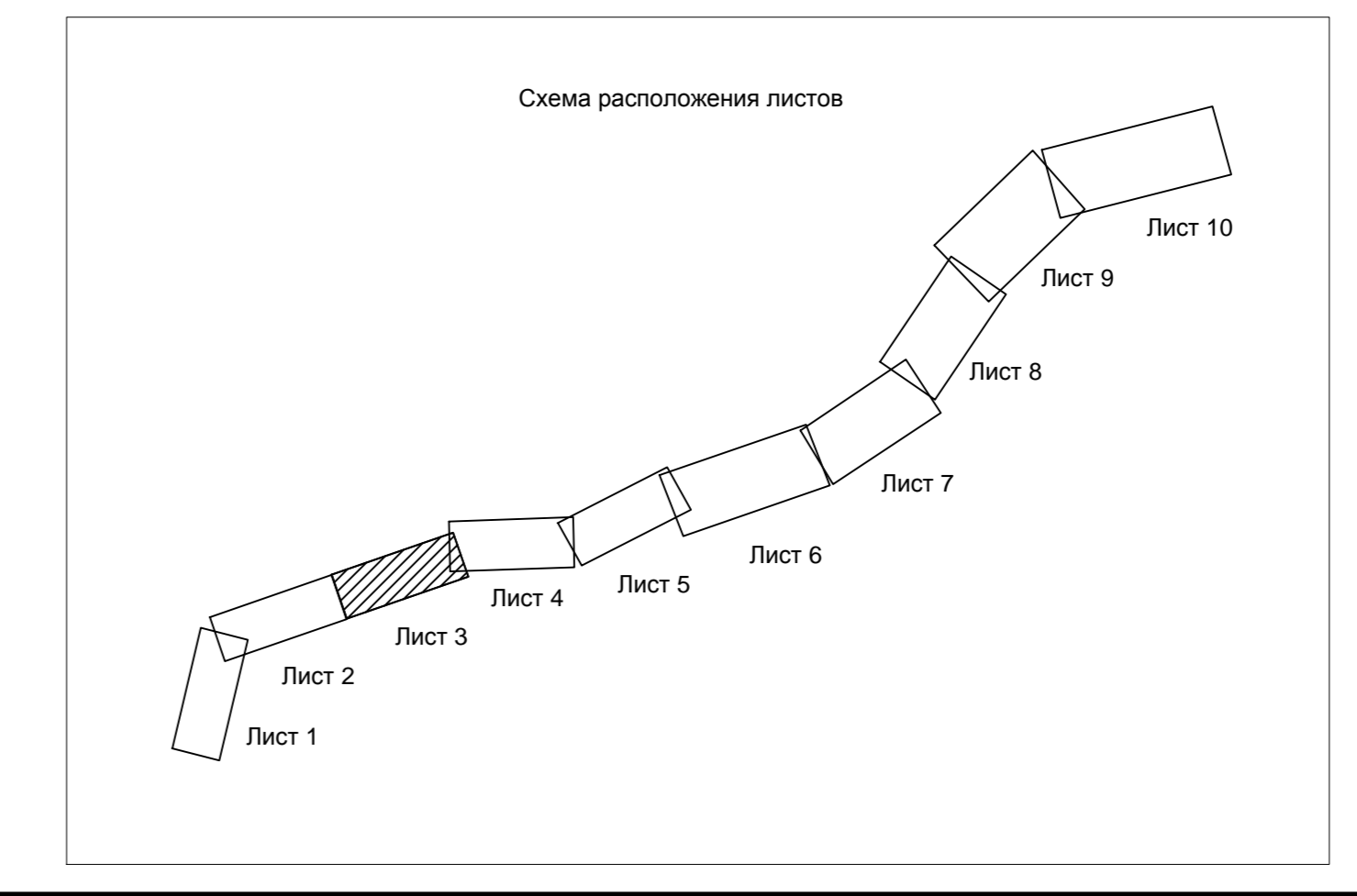
Согласовано
 Взам. инв. №
 Листы в плане
 Инв. № табл.



УСЛОВНЫЕ ОБОЗНАЧЕНИЯ:

	ось проектируемой автомобильной дороги
	проектируемая автомобильная дорога
	труба водопроводная
	продольные водотводные лотки
	опора освещения
	локальные очистные сооружения (ЛОС)
	водонепроницаемые каналы от ЛОС
	водопроводной лоток
	проектируемый водопровод
	проектируемая бытовая канализация
	проектируемая сеть теплоснабжения
	проектируемая линия электропередач 0,4 кВ
	проектируемая линия связи
	проектируемая кабельно-воздушная линия электропередачи 0,4 кВ

	обозначение характерной точки границы зоны планируемого размещения линейного объекта
	существующая линия электропередач 0,4 кВ
	существующая линия электропередач 35 кВ
	существующая линия электропередач 10 кВ
	существующая линия электропередач 6 кВ
	существующая кабельная линия связи
	существующая линия бытовой канализации
	существующий водопровод
	существующая сеть теплоснабжения
	граница зоны планируемого размещения линейного объекта
	граница территории, в отношении которой осуществляется подготовка проекта планировки

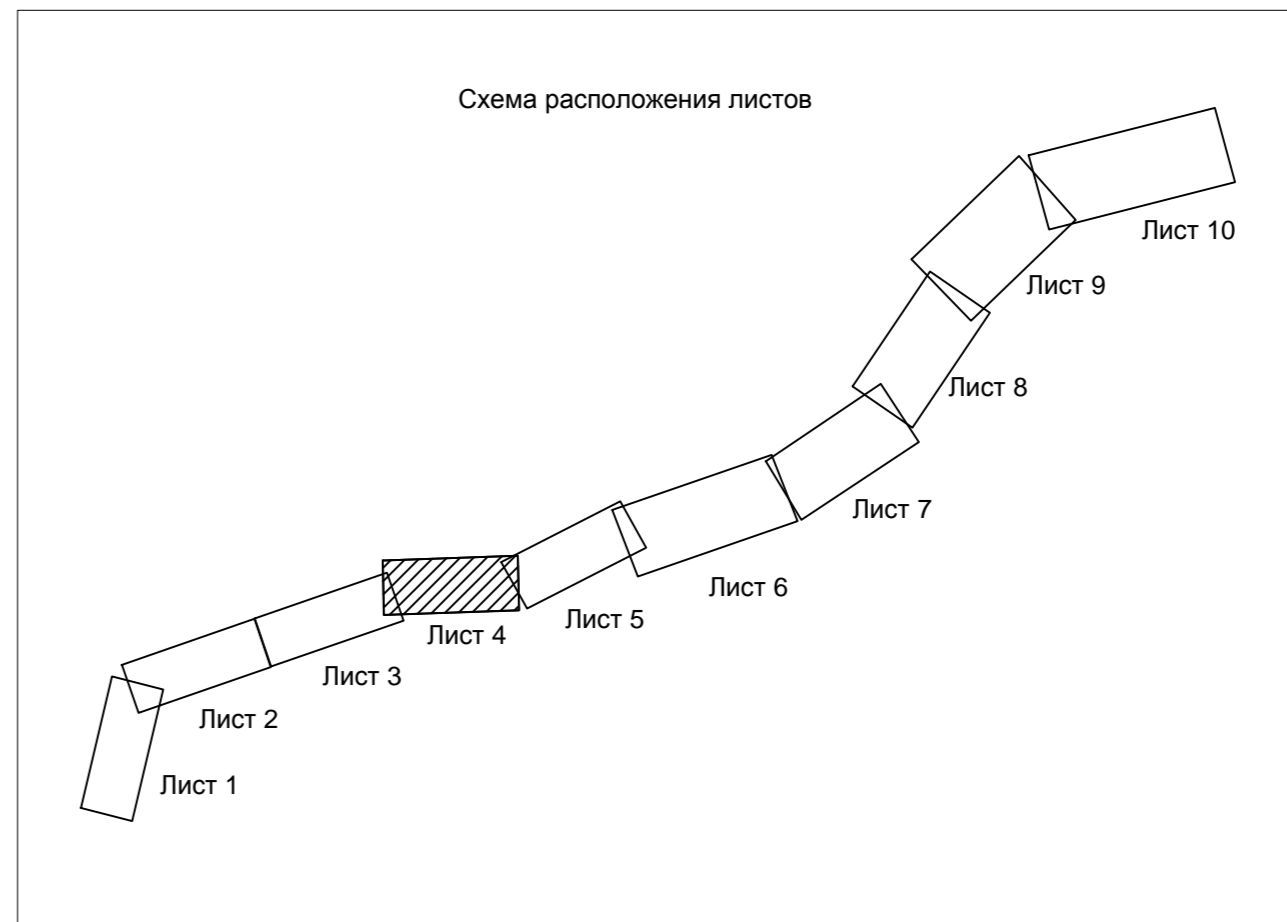
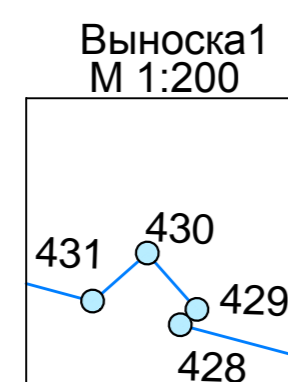
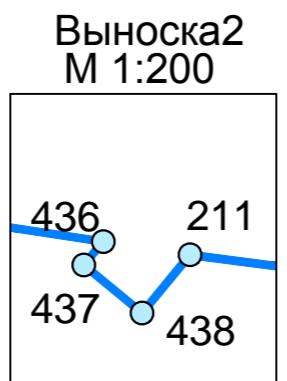
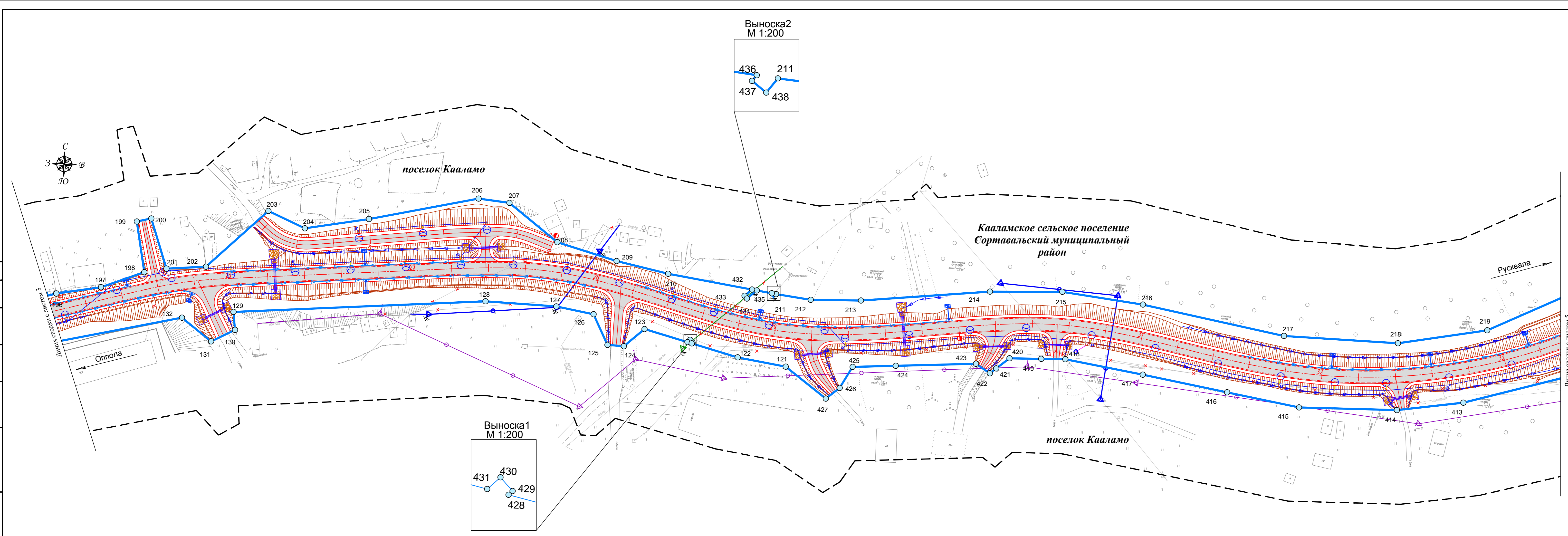


Примечание:
 1. Система координат МСК-10
 2. Система высот Балтийская 1977 года
 3. Топографическая съемка октябрь 2019 года
 4. Сведения о границах земельных участках предоставлены филиалом ФГБУ «Федеральная кадастровая палата Федеральной службы государственной регистрации, кадастра и картографии» по Республике Карелия
 5. Документы территориального планирования муниципальных образований:
 а) Генеральный план Кааламского сельского поселения, утвержденный решением Совета Кааламского сельского поселения от 16 декабря 2013 г. № 20 (с изменениями, утвержденными решением Совета Сортавальского муниципального района от 09.08.2019 г. № 27)
 в) Схема территориального планирования Сортавальского муниципального района, утвержденная решением Совета Сортавальского муниципального района от 04.04.2012 г. № 246 (с изменениями от 24.12.2019 №66)

					95-ПИР/19-ДПТ1.1. ГЧ					
					«Реконструкция участка автомобильной дороги Оппола-Рускеала, км 58 - км 68»					
Изм.	Колуч.	Лист	Надк.	Подпись	Дата	Проект планировки территории	Стадия	Лист	Листов	
	Разработал	Крылова А.И.			04.09.20					
	Проверил	Защеева В.А.			04.09.20					
	Н.контр.	Шанина И.В.			04.09.20					
					Чертеж границ зон планируемого размещения линейных объектов			000 «СтройПроект»		
					М1:1000					

Составлено
 Вып. инф. №
 Листы и дата
 Инф. № подл.

Составлено
 Вып. № 1
 Лист 4
 Изд. № 01/20



Примечание:
 1. Система координат МСК-10
 2. Система высот Балтийская 1977 года
 3. Топографическая съемка октябрь 2019 года
 4. Сведения о границах земельных участках предоставлены филиалом ФГБУ «Федеральная кадастровая палата Федеральной службы государственной регистрации, кадастра и картографии» по Республике Карелия
 5. Документы территориального планирования муниципальных образований:
 а) Генеральный план Кааламского сельского поселения, утвержденный решением Совета Кааламского сельского поселения от 16 декабря 2013 г. № 20 (с изменениями, утвержденными решением Совета Сортавальского муниципального района от 09.08.2019 г. № 27)
 в) Схема территориального планирования Сортавальского муниципального района, утвержденная решением Совета Сортавальского муниципального района от 04.04.2012 г. № 246 (с изменениями от 24.12.2019 №66)

УСЛОВНЫЕ ОБОЗНАЧЕНИЯ:

	ось проектируемой автомобильной дороги
	проектируемая автомобильная дорога
	труба водопрopusкная
	продольные водоотводные лотки
	опора освещения
	локальные очистные сооружения (ЛОС)
	водонепроницаемые каналы от ЛОС
	водопрopusкной лоток
	проектируемый водопровод
	проектируемая линия электропередач 0,4 кВ
	проектируемая линия связи
	обозначение характерной точки границы зоны планируемого размещения линейного объекта
	существующая линия электропередач 0,4 кВ
	существующая линия электропередач 35 кВ
	существующая линия электропередач 10 кВ
	существующая линия электропередач 6 кВ
	существующая кабельная линия связи
	существующая линия бытовой канализации
	существующий водопровод
	граница зоны планируемого размещения линейного объекта
	граница территории, в отношении которой осуществляется подготовка проекта планировки

95-П/Р/19-ДПТ.1.1. ГЧ					
«Реконструкция участка автомобильной дороги Опола-Рускеала, км 58 - км 68»					
Изм.	Колуч.	Лист	Изд.	Подпись	Дата
Разработал	Крылова А.И.	04.09.20			
Проверил	Защета В.А.	04.09.20			
Н.контр.	Шанина И.В.	04.09.20			
Проект планировки территории			Стадия	Лист	Листов
Чертеж границ зон планируемого размещения линейных объектов М1:1000			П	4	
ООО «СтройПроект»					