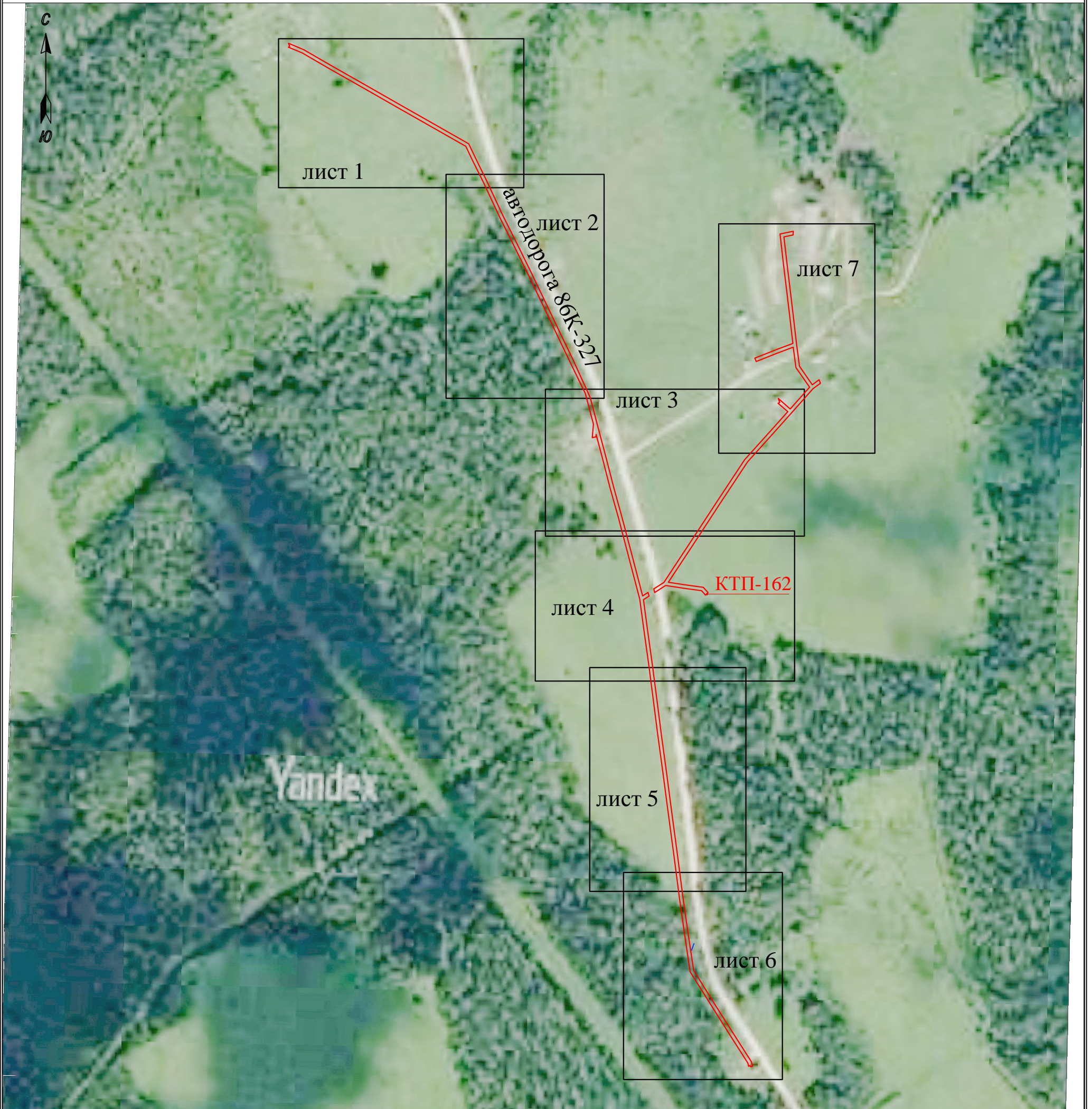


Обзорная схема расположения границ публичного сервитута
для размещения (эксплуатации) существующего объекта электросетевого хозяйства «ВЛ-0,4 кВ от КТП № 162».

Кадастровые номера земельных участков, в отношении которых испрашивается публичный сервитут: 10:00:0000000:343/71 (контур МКЗУ), 10:07:0040502:11.

Земли кадастровых кварталов: 10:07:0040501, 10:07:0040502, 10:07:0040503.

Российская Федерация, Республика Карелия, Сортавальский муниципальный район, Кааламское сельское поселение, посёлок Леппяселькя

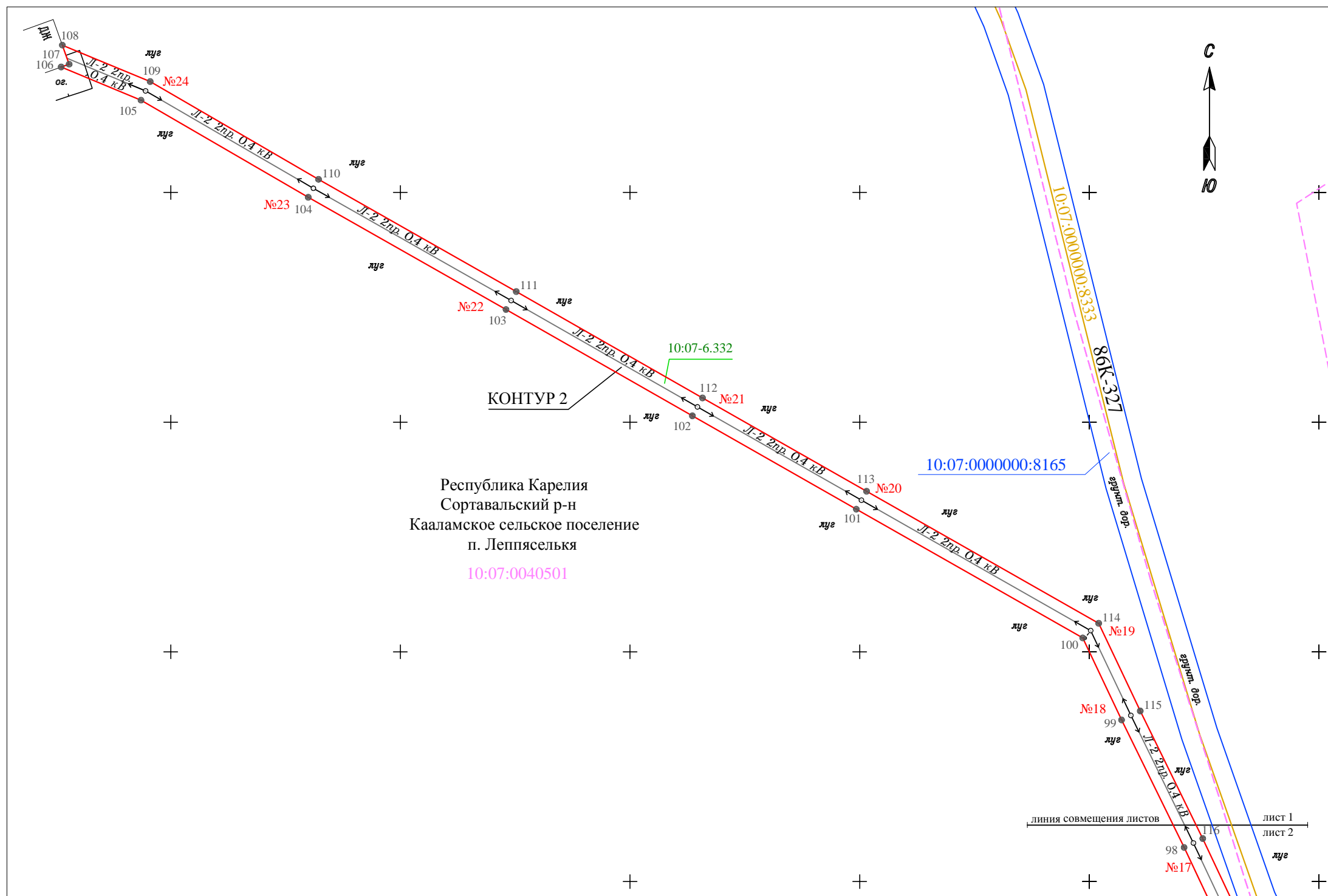


Масштаб 1:5000

Условные обозначения:

— - проектные границы публичного сервитута

Схема расположения границ публичного сервитута
 для размещения (эксплуатации) существующего объекта электросетевого хозяйства «ВЛ-0,4 кВ от КТП № 162». (Лист 1)



Условные обозначения:

- - проектные границы публичного сервитута
- 100 - обозначение характерной точки публичного сервитута
- №19 - номер опоры
- - границы земельных участков, по сведениям ЕГРН, в отношении которых испрашивается публичный сервитут
- 10:07:0000000:8165 - кадастровые номера земельных участков, по сведениям ЕГРН, в отношении которых испрашивается публичный сервитут
- - ОКС, по сведениям ЕГРН
- 10:07:0000000:8333 - номер ОКС, по сведениям ЕГРН

Масштаб 1 : 1000

- - - - граница зоны с особыми условиями использования территории, по сведениям ЕГРН
- 10:07-6.332 - учетный номер зоны с особыми условиями использования территории, по сведениям ЕГРН
- - - - граница кадастрового квартала
- 10:07:0040501 - номер кадастрового квартала
- 2 пр. 0.4 кВ - обозначение местоположения инженерного сооружения, относительно которого устанавливается публичный сервитут

Схема расположения листов

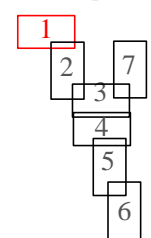
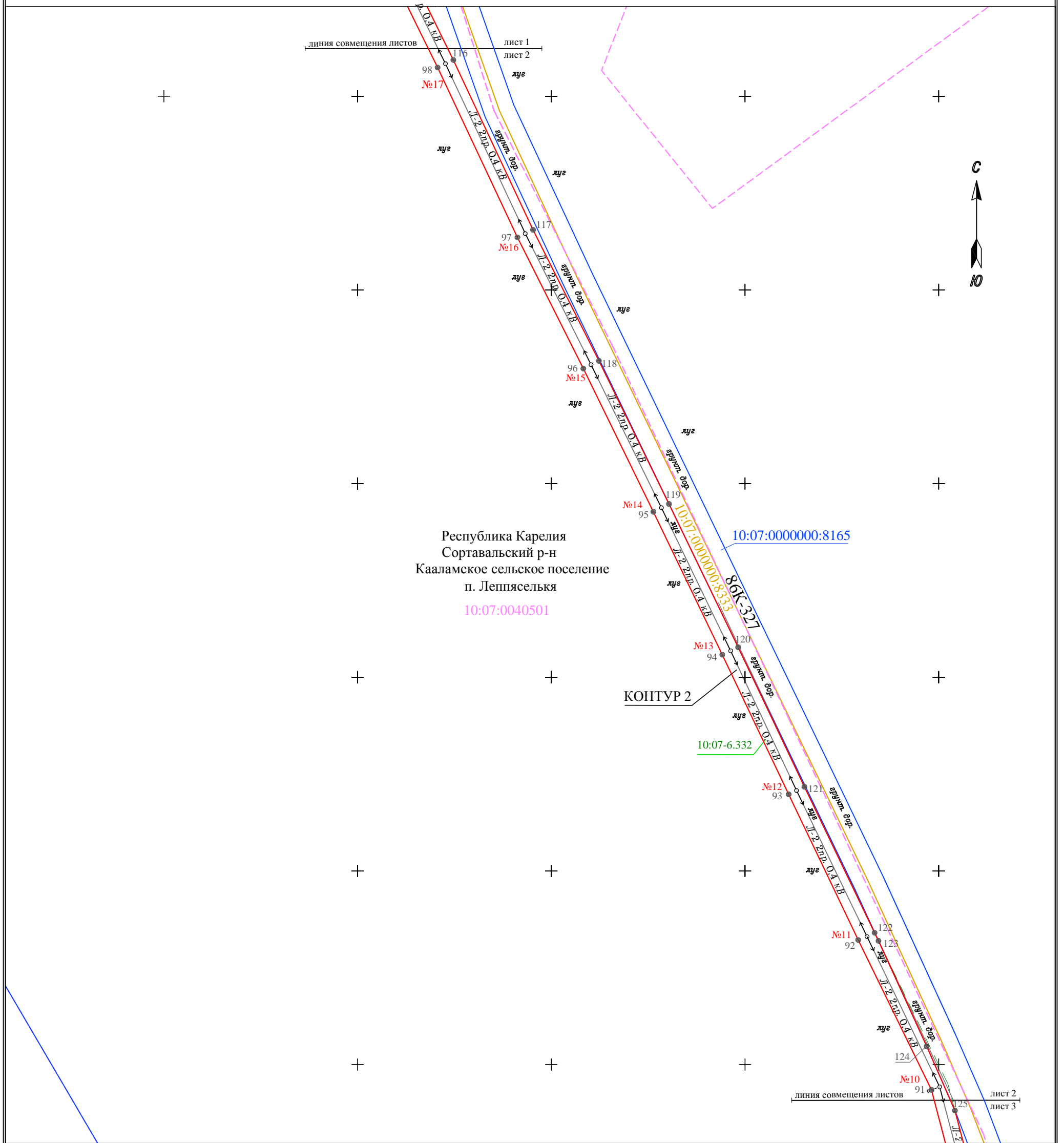


Схема расположения границ публичного сервитута
 для размещения (эксплуатации) существующего объекта электросетевого хозяйства «ВЛ-0,4 кВ от КТП № 162». (Лист 2)

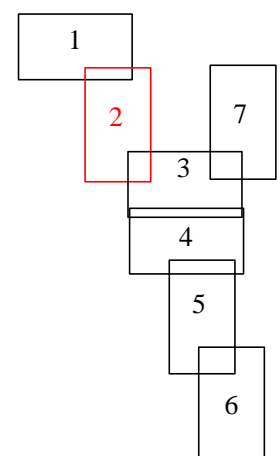


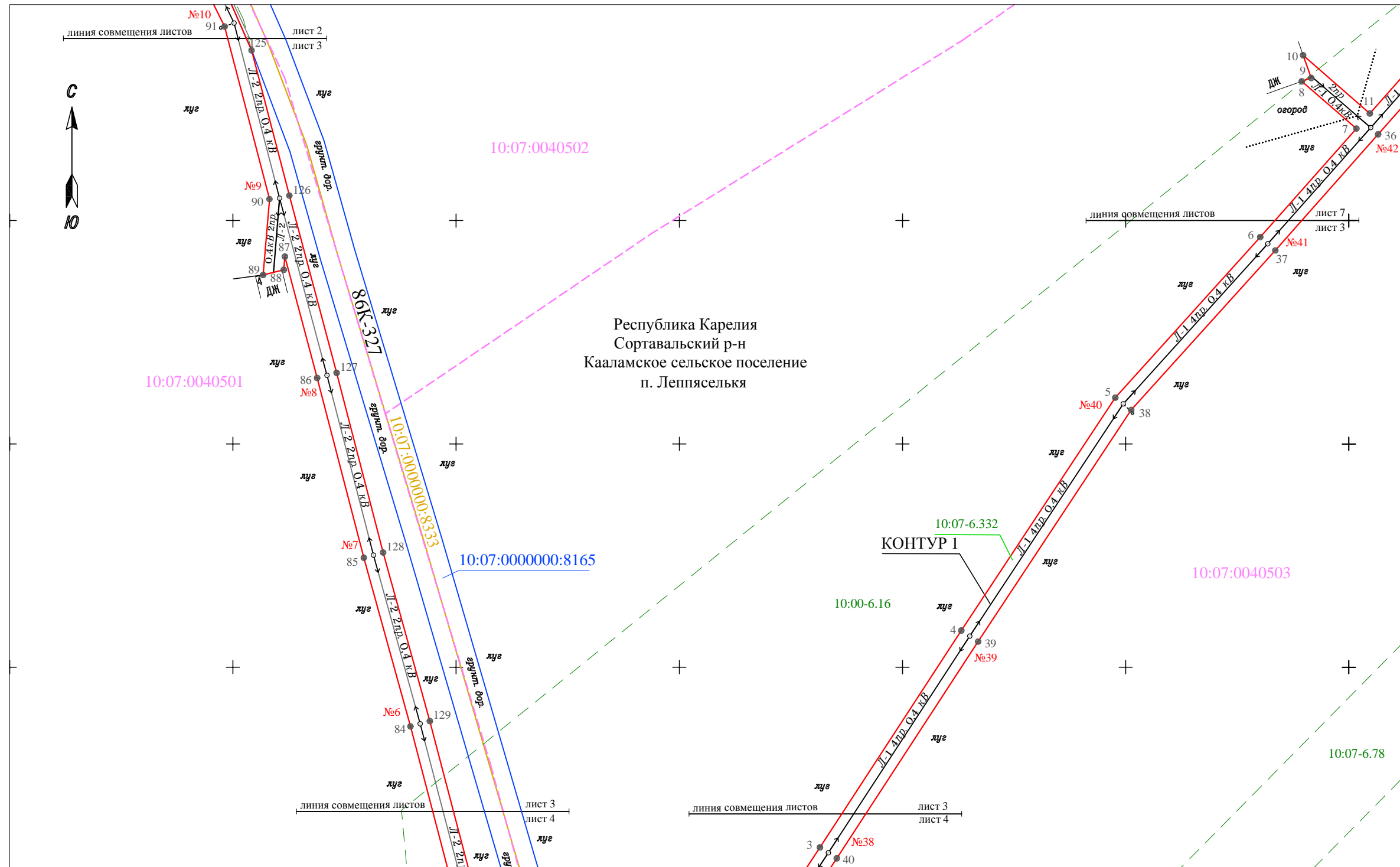
Условные обозначения:

Масштаб 1 : 1000

- - проектные границы публичного сервитута
- 92 - обозначение характерной точки публичного сервитута
- №11 - номер опоры
- - границы земельных участков, по сведениям ЕГРН, в отношении которых испрашивается публичный сервитут
- 10:07:0000000:8165 - кадастровые номера земельных участков, по сведениям ЕГРН, в отношении которых испрашивается публичный сервитут
- - ОКС, по сведениям ЕГРН
- 10:07:0000000:8333 - номер ОКС, по сведениям ЕГРН
- - - - граница зоны с особыми условиями использования территории, по сведениям ЕГРН
- 10:07-6.332 - учетный номер зоны с особыми условиями использования территории, по сведениям ЕГРН
- - - - граница кадастрового квартала
- 10:07:0040501 - номер кадастрового квартала
- 2 пр. 0.4 кВ - обозначение местоположения инженерного сооружения, относительно которого устанавливается публичный сервитут

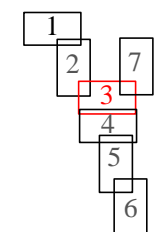
Схема расположения листов





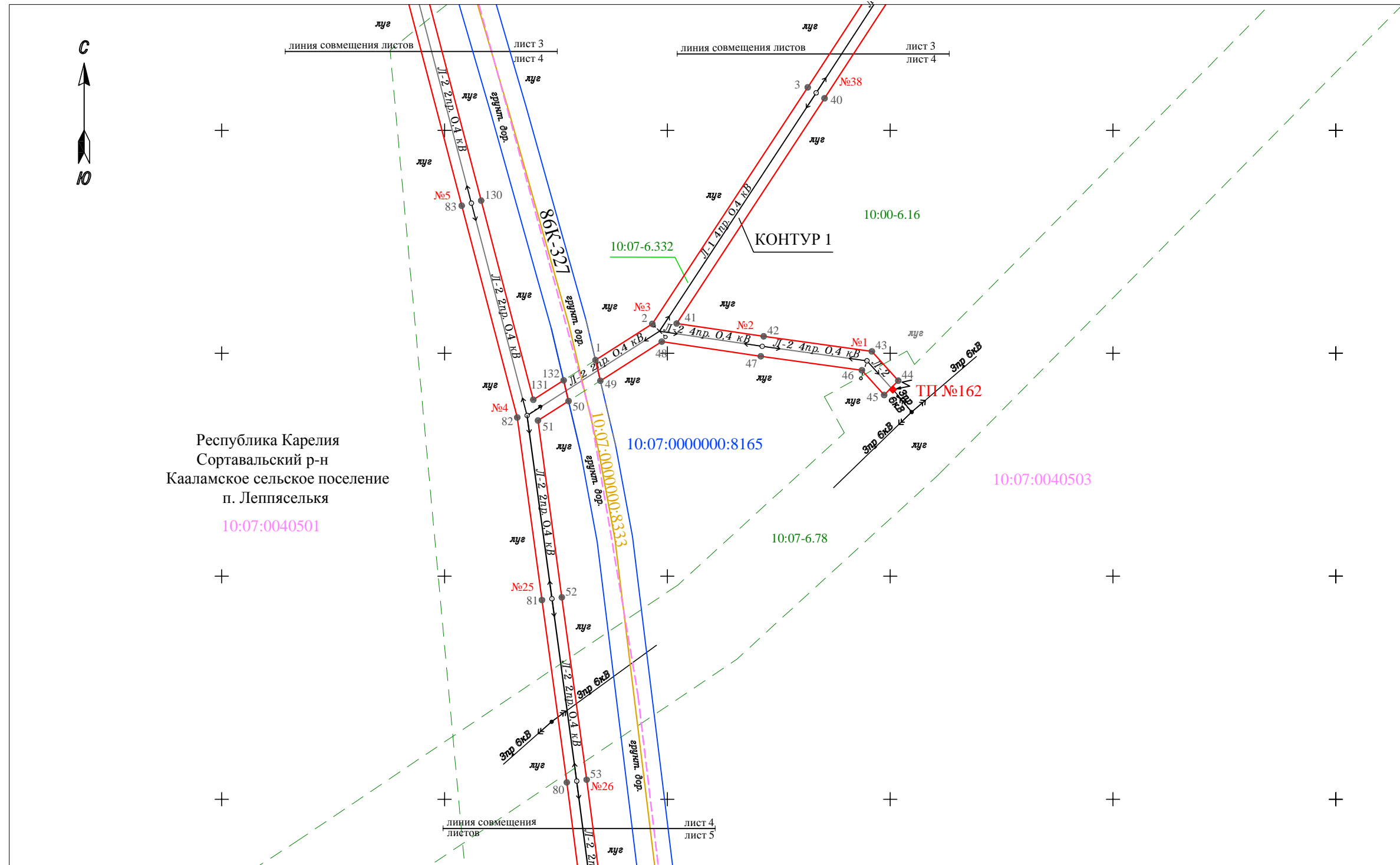
Масштаб 1 : 1000

Схема расположения листов



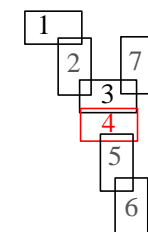
Условные обозначения:

- - проектные границы публичного сервитута
- 1 - обозначение характерной точки публичного сервитута
- №1 - номер опоры
- - границы земельных участков, по сведениям ЕГРН, в отношении которых испрашивается публичный сервитут
- 10:07:0000000:8165 - кадастровые номера земельных участков, по сведениям ЕГРН, в отношении которых испрашивается публичный сервитут
- - ОКС, по сведениям ЕГРН
- 10:07:0000000:8333 - номер ОКС, по сведениям ЕГРН
- - - - граница зоны с особыми условиями использования территории, по сведениям ЕГРН
- 10:07-6.332 - учетный номер зоны с особыми условиями использования территории, по сведениям ЕГРН
- - - - граница кадастрового квартала
- 10:07:0040501 - номер кадастрового квартала
- 2 пр. 0.4 кВ - обозначение местоположения инженерного сооружения, относительно которого устанавливается публичный сервитут



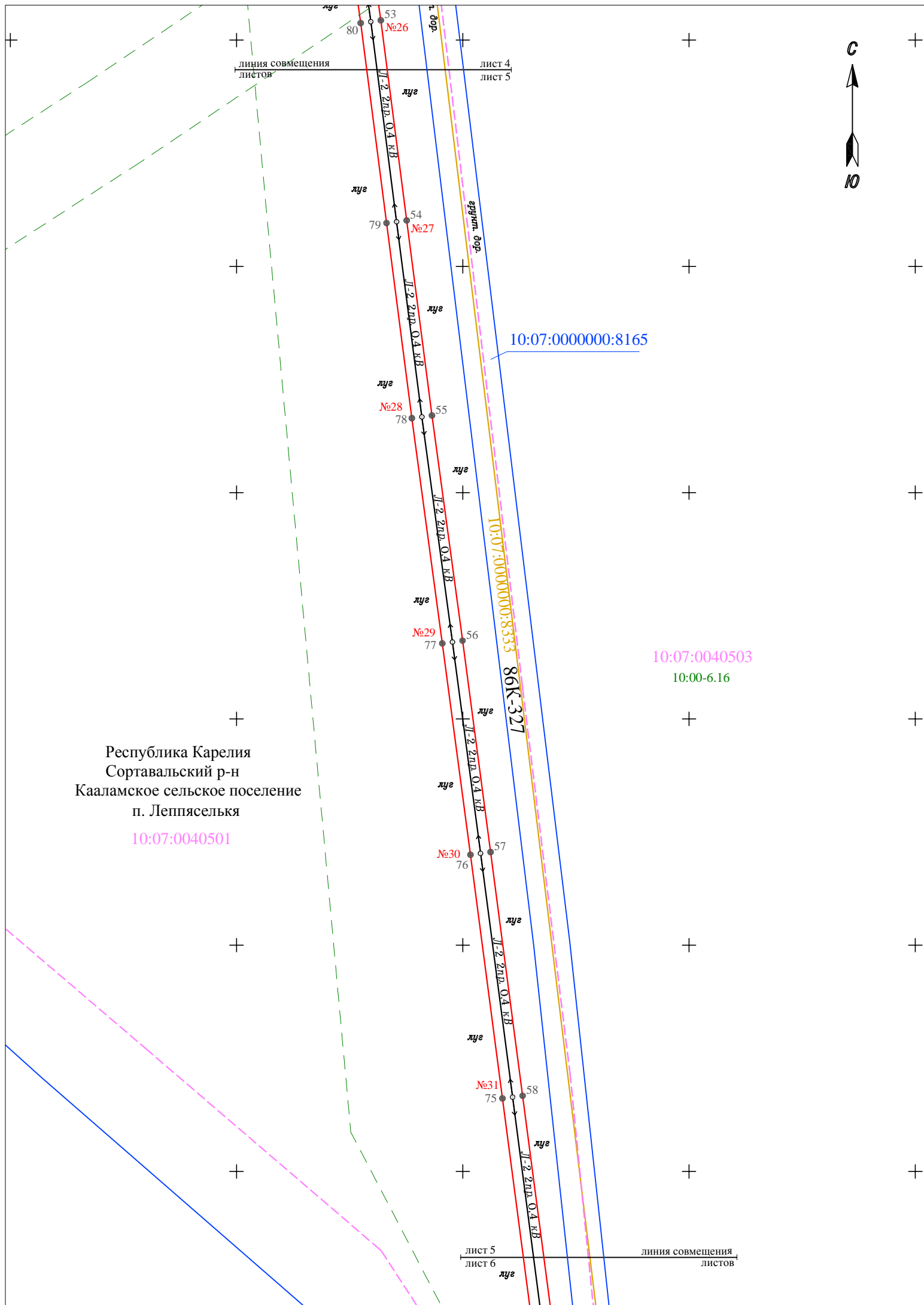
Масштаб 1 : 1000

Схема расположения листов



Условные обозначения:

- - проектные границы публичного сервитута
- 1 - обозначение характерной точки публичного сервитута
- №1 - номер опоры
- - границы земельных участков, по сведениям ЕГРН, в отношении которых испрашивается публичный сервитут
- 10:07:0000000:8165 - кадастровые номера земельных участков, по сведениям ЕГРН, в отношении которых испрашивается публичный сервитут
- - ОКС, по сведениям ЕГРН
- 10:07:0000000:8333 - номер ОКС, по сведениям ЕГРН
- - - - граница зоны с особыми условиями использования территории, по сведениям ЕГРН
- 10:07-6.332 - учетный номер зоны с особыми условиями использования территории, по сведениям ЕГРН
- - - - граница кадастрового квартала
- 10:07:0040501 - номер кадастрового квартала
- 2 пр. 0,4 кВ - обозначение местоположения инженерного сооружения, относительно которого устанавливается публичный сервитут

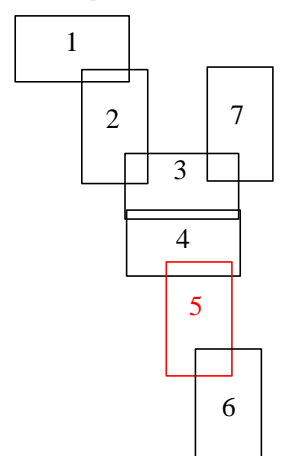


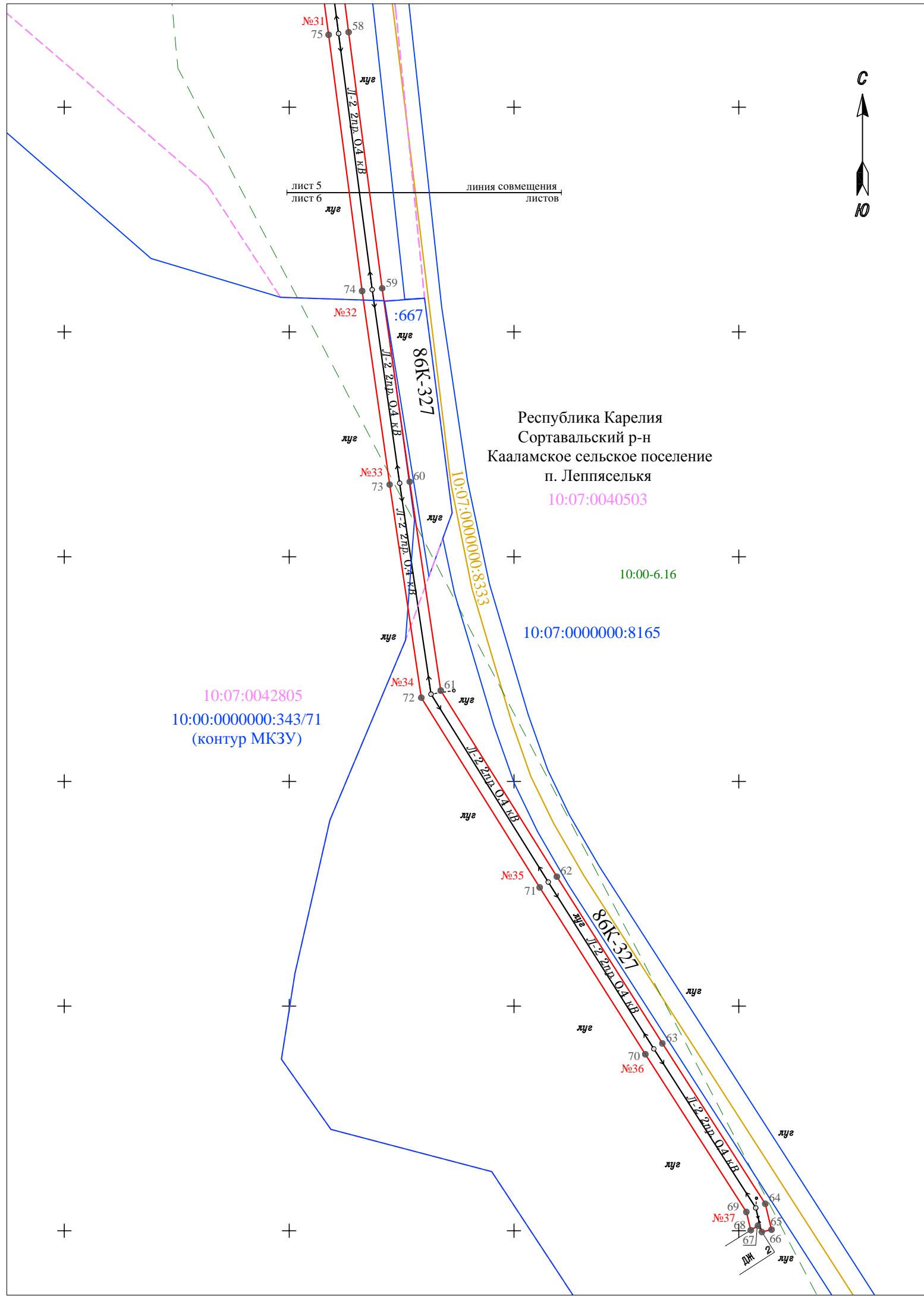
Масштаб 1 : 1000

Условные обозначения:

- - проектные границы публичного сервитута
- 1 - обозначение характерной точки публичного сервитута
- №1 - номер опоры
- - границы земельных участков, по сведениям ЕГРН, в отношении которых испрашивается публичный сервитут
- 10:07:0000000:8165 - кадастровые номера земельных участков, по сведениям ЕГРН, в отношении которых испрашивается публичный сервитут
- - ОКС, по сведениям ЕГРН
- 10:07:0000000:8333 - номер ОКС, по сведениям ЕГРН
- - - - граница зоны с особыми условиями использования территории, по сведениям ЕГРН
- 10:07-6.332 - учетный номер зоны с особыми условиями использования территории, по сведениям ЕГРН
- - - - граница кадастрового квартала
- 10:07:0040501 - номер кадастрового квартала
- 2 пр. 0.4 кВ - обозначение местоположения инженерного сооружения, относительно которого устанавливается публичный сервитут

Схема расположения листов



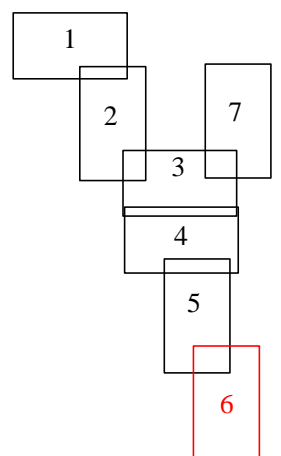


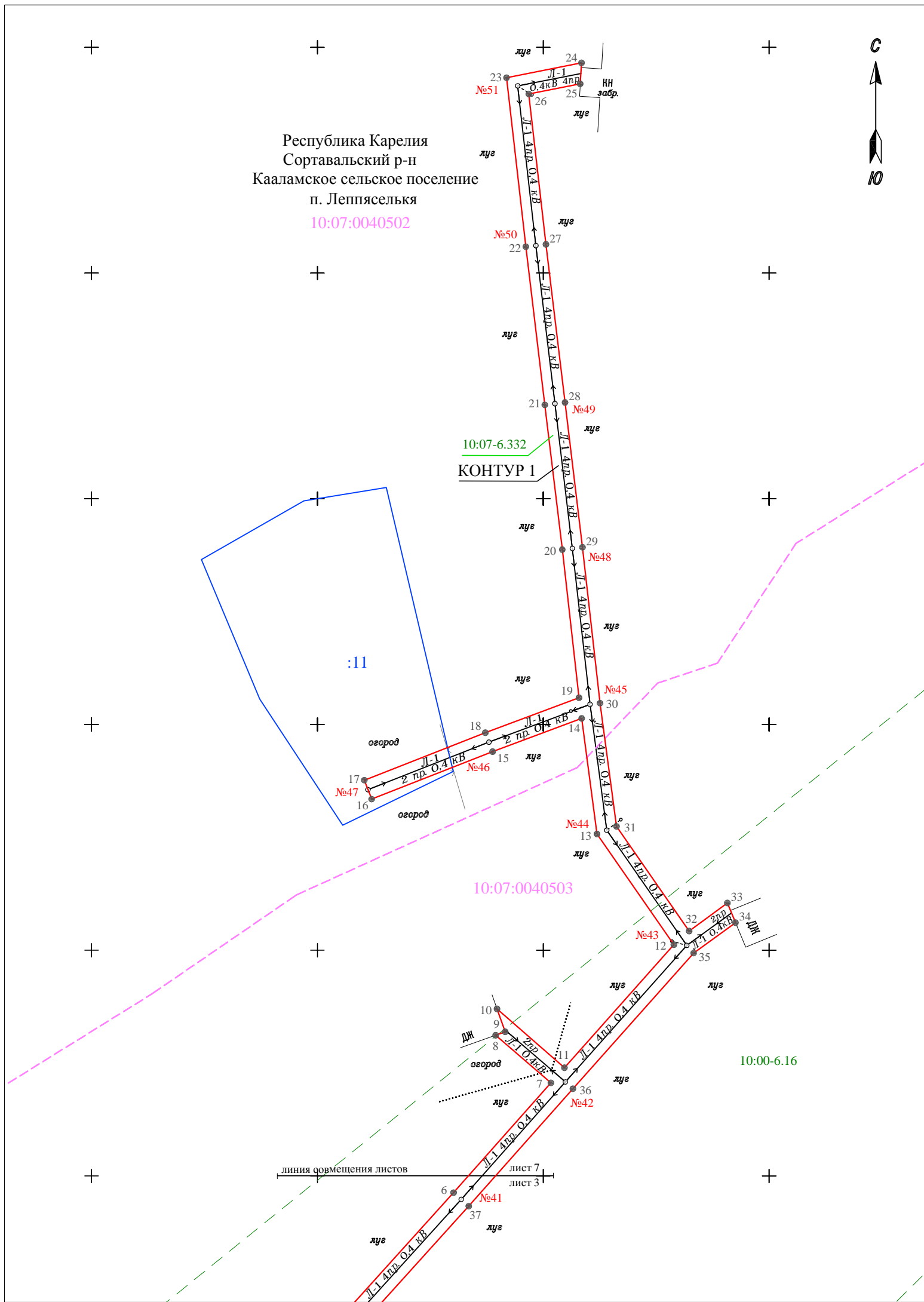
Масштаб 1 : 1000

Условные обозначения:

- - проектные границы публичного сервитута
- 1 - обозначение характерной точки публичного сервитута
- №1 - номер опоры
- - границы земельных участков, по сведениям ЕГРН, в отношении которых испрашивается публичный сервитут
- 10:07:0000000:8165 - кадастровые номера земельных участков, по сведениям ЕГРН, в отношении которых испрашивается публичный сервитут
- - ОКС, по сведениям ЕГРН
- 10:07:0000000:8333 - номер ОКС, по сведениям ЕГРН
- - - - граница зоны с особыми условиями использования территории, по сведениям ЕГРН
- 10:07-6.332 - учетный номер зоны с особыми условиями использования территории, по сведениям ЕГРН
- - - - граница кадастрового квартала
- 10:07:0040501 - номер кадастрового квартала
- 2 пр. 0.4 кВ - обозначение местоположения инженерного сооружения, относительно которого устанавливается публичный сервитут

Схема расположения листов



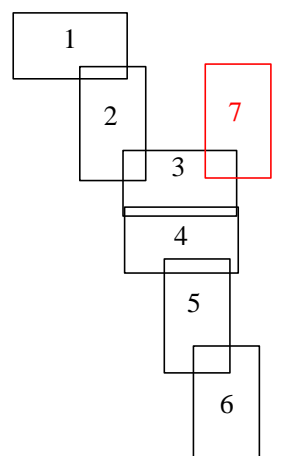


Масштаб 1 : 1000

Условные обозначения:

- - проектные границы публичного сервитута
- 6 - обозначение характерной точки публичного сервитута
- №41 - номер опоры
- - границы земельных участков, по сведениям ЕГРН, в отношении которых испрашивается публичный сервитут
- :11 - кадастровые номера земельных участков, по сведениям ЕГРН, в отношении которых испрашивается публичный сервитут
- - - - граница зоны с особыми условиями использования территории, по сведениям ЕГРН
- 10:07-6.332 - учетный номер зоны с особыми условиями использования территории, по сведениям ЕГРН
- - - - граница кадастрового квартала
- 10:07:0040501 - номер кадастрового квартала
- 2 пр. 0.4 кВ - обозначение местоположения инженерного сооружения, относительно которого устанавливается публичный сервитут

Схема расположения листов



КАТАЛОГ КООРДИНАТ

Публичный сервитут объекта электросетевого хозяйства ВЛ-0,4 кВ от КТП №162

Сведения о местоположении границ объекта

1. Система координат: МСК-10 зона 1

2. Площадь сервитута: 9712 кв.м.

3. Сведения о характерных точках границ объекта

Обозначение характерных точек границ	Координаты, м		Метод определения координат характерной точки	Средняя квадратическая погрешность положения	Описание обозначения точки на местности
	X	Y			
1	2	3	4	5	6
Контур 1					
1	343498.49	1319783.86	геодезический	0.2	-
2	343506.61	1319796.62	геодезический	0.2	-
3	343559.66	1319831.51	геодезический	0.2	-
4	343608.21	1319863.19	геодезический	0.2	-
5	343660.35	1319897.68	геодезический	0.2	-
6	343696.31	1319930.15	геодезический	0.2	-
7	343720.61	1319951.69	геодезический	0.2	-
8	343731.18	1319939.46	геодезический	0.2	-
9	343731.94	1319941.57	геодезический	0.2	-
10	343737.01	1319939.75	геодезический	0.2	-
11	343723.97	1319954.68	геодезический	0.2	-
12	343751.24	1319978.91	геодезический	0.2	-
13	343775.74	1319961.89	геодезический	0.2	-
14	343801.35	1319958.49	геодезический	0.2	-
15	343793.99	1319938.79	геодезический	0.2	-
16	343783.47	1319912.01	геодезический	0.2	-
17	343787.66	1319910.37	геодезический	0.2	-
18	343798.19	1319937.17	геодезический	0.2	-
19	343805.94	1319957.92	геодезический	0.2	-
20	343838.74	1319954.21	геодезический	0.2	-
21	343870.8	1319950.35	геодезический	0.2	-
22	343905.82	1319946.13	геодезический	0.2	-
23	343943.26	1319941.86	геодезический	0.2	-
24	343946.54	1319958.46	геодезический	0.2	-
25	343941.89	1319958.18	геодезический	0.2	-
26	343939.64	1319946.8	геодезический	0.2	-
27	343906.34	1319950.59	геодезический	0.2	-
28	343871.34	1319954.81	геодезический	0.2	-
29	343839.26	1319958.67	геодезический	0.2	-
30	343804.72	1319962.58	геодезический	0.2	-
31	343777.42	1319966.21	геодезический	0.2	-
32	343754.24	1319982.31	геодезический	0.2	-
33	343760.46	1319990.77	геодезический	0.2	-
34	343756.11	1319992.56	геодезический	0.2	-
35	343749.39	1319983.29	геодезический	0.2	-
36	343719.33	1319956.57	геодезический	0.2	-

37	343693.31	1319933.51	геодезический	0.2	-
38	343657.59	1319901.24	геодезический	0.2	-
39	343605.73	1319866.95	геодезический	0.2	-
40	343557.2	1319835.27	геодезический	0.2	-
41	343506.68	1319802.06	геодезический	0.2	-
42	343503.81	1319821.61	геодезический	0.2	-
43	343500.44	1319845.9	геодезический	0.2	-
44	343493.86	1319851.8	геодезический	0.2	-
45	343490.66	1319848.63	геодезический	0.2	-
46	343496.2	1319843.66	геодезический	0.2	-
47	343499.35	1319820.97	геодезический	0.2	-
48	343502.62	1319798.74	геодезический	0.2	-
49	343493.85	1319784.96	геодезический	0.2	-
1	343498.49	1319783.86	геодезический	0.2	-
Контур 2					
50	332452.63	1323704.08	геодезический	0.2	-
51	332445.52	1323672.78	геодезический	0.2	-
52	332456.36	1323636.78	геодезический	0.2	-
53	332464.81	1323609.37	геодезический	0.2	-
54	332475.43	1323573.78	геодезический	0.2	-
55	332479.26	1323574.92	геодезический	0.2	-
56	332468.63	1323610.53	геодезический	0.2	-
57	332460.18	1323637.95	геодезический	0.2	-
58	332449.65	1323672.92	геодезический	0.2	-
59	332457.44	1323707.21	геодезический	0.2	-
60	332500.65	1323735.48	геодезический	0.2	-
61	332556.88	1323772.58	геодезический	0.2	-
62	332561.54	1323775.07	геодезический	0.2	-
63	332566.46	1323778.52	геодезический	0.2	-
64	332583.34	1323818.08	геодезический	0.2	-
65	332606.75	1323863.25	геодезический	0.2	-
66	332619.69	1323903.40	геодезический	0.2	-
67	332661.89	1323934.65	геодезический	0.2	-
68	332703.57	1323965.10	геодезический	0.2	-
69	332702.60	1324004.31	геодезический	0.2	-
70	332701.57	1324047.45	геодезический	0.2	-
71	332688.61	1324097.08	геодезический	0.2	-
72	343018.63	1319829.4	геодезический	0.2	-
73	343066.04	1319822.35	геодезический	0.2	-
74	343109.13	1319816.23	геодезический	0.2	-
75	343166.13	1319808.77	геодезический	0.2	-
76	343219.98	1319801.69	геодезический	0.2	-
77	343266.69	1319795.48	геодезический	0.2	-
78	343316.45	1319788.73	геодезический	0.2	-
79	343359.58	1319783.14	геодезический	0.2	-
80	343403.77	1319777.43	геодезический	0.2	-
81	343444.67	1319771.86	геодезический	0.2	-
82	343485.62	1319766.32	геодезический	0.2	-
83	343533.11	1319753.85	геодезический	0.2	-
84	343586.75	1319739.77	геодезический	0.2	-

85	343624.51	1319729.32	геодезический	0.2	-
86	343664.77	1319718.89	геодезический	0.2	-
87	343691.93	1319711.63	геодезический	0.2	-
88	343688.96	1319711.38	геодезический	0.2	-
89	343687.82	1319706.78	геодезический	0.2	-
90	343704.82	1319708.19	геодезический	0.2	-
91	343743.45	1319698.13	геодезический	0.2	-
92	343782.16	1319679.21	геодезический	0.2	-
93	343819.78	1319661.25	геодезический	0.2	-
94	343855.81	1319644.13	геодезический	0.2	-
95	343892.71	1319626.33	геодезический	0.2	-
96	343929.68	1319608.25	геодезический	0.2	-
97	343963.54	1319591.24	геодезический	0.2	-
98	344007.43	1319570.63	геодезический	0.2	-
99	344035.18	1319557.01	геодезический	0.2	-
100	344053.03	1319548.56	геодезический	0.2	-
101	344081.05	1319499.27	геодезический	0.2	-
102	344101.37	1319463.57	геодезический	0.2	-
103	344124.52	1319423	геодезический	0.2	-
104	344148.97	1319379.94	геодезический	0.2	-
105	344170.1	1319343.53	геодезический	0.2	-
106	344177.32	1319326.16	геодезический	0.2	-
107	344177.93	1319327.89	геодезический	0.2	-
108	344182.08	1319326.41	геодезический	0.2	-
109	344174.14	1319345.53	геодезический	0.2	-
110	344152.87	1319382.18	геодезический	0.2	-
111	344128.44	1319425.22	геодезический	0.2	-
112	344105.27	1319465.79	геодезический	0.2	-
113	344084.97	1319501.49	геодезический	0.2	-
114	344056.23	1319552.02	геодезический	0.2	-
115	344037.14	1319561.07	геодезический	0.2	-
116	344009.37	1319574.69	геодезический	0.2	-
117	343965.5	1319595.28	геодезический	0.2	-
118	343931.68	1319612.27	геодезический	0.2	-
119	343894.74	1319630.37	геодезический	0.2	-
120	343857.74	1319648.22	геодезический	0.2	-
121	343821.72	1319665.31	геодезический	0.2	-
122	343784.02	1319683.43	геодезический	0.2	-
123	343781.94	1319684.44	геодезический	0.2	-
124	343754.69	1319696.91	геодезический	0.2	-
125	343738.11	1319704.17	геодезический	0.2	-
126	343705.59	1319712.64	геодезический	0.2	-
127	343665.91	1319723.25	геодезический	0.2	-
128	343625.67	1319733.66	геодезический	0.2	-
129	343587.93	1319744.11	геодезический	0.2	-
130	343534.25	1319758.21	геодезический	0.2	-
131	343489.61	1319769.92	геодезический	0.2	-
132	343493.94	1319776.72	геодезический	0.2	-
50	343489.3	1319777.82	геодезический	0.2	-