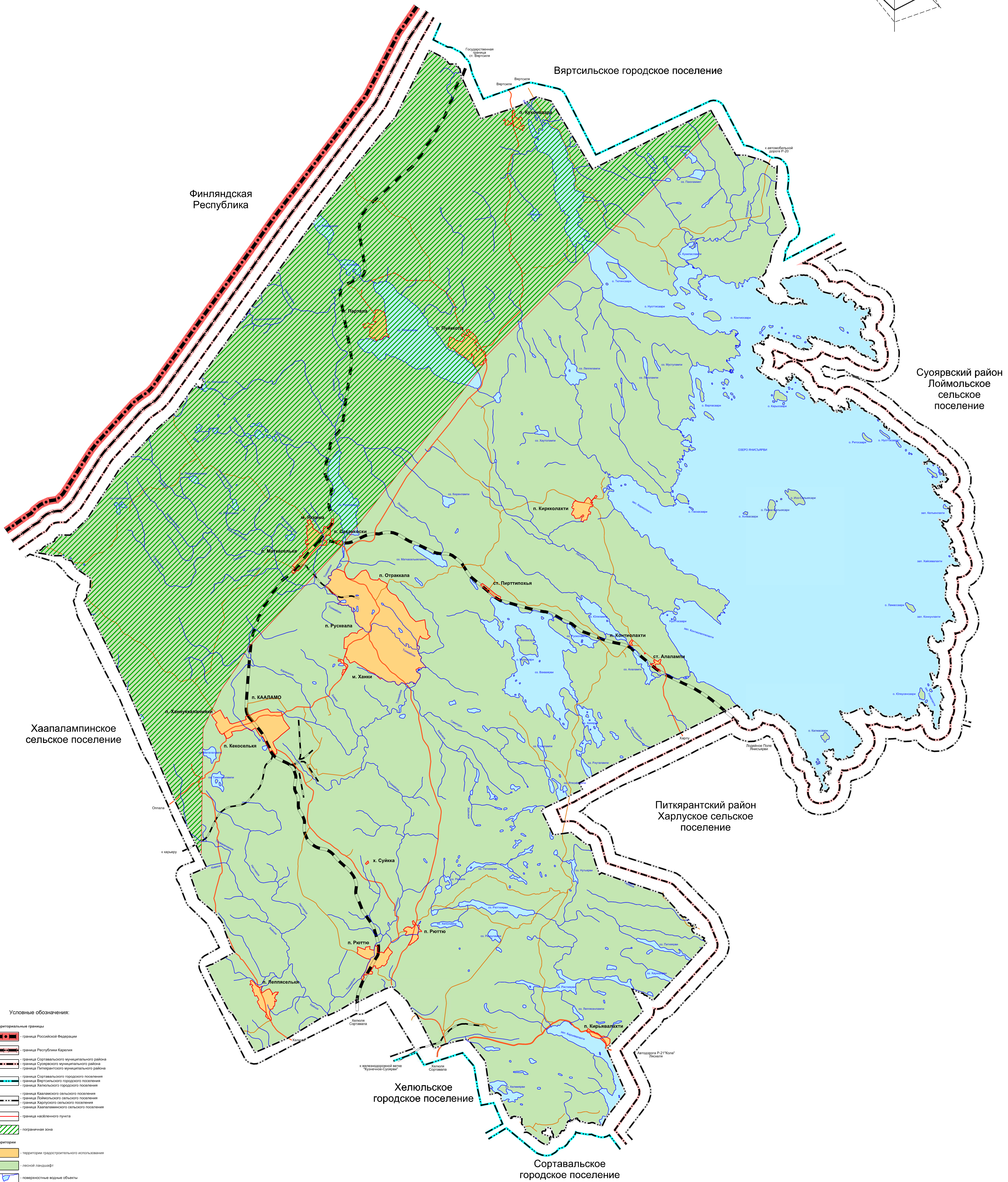
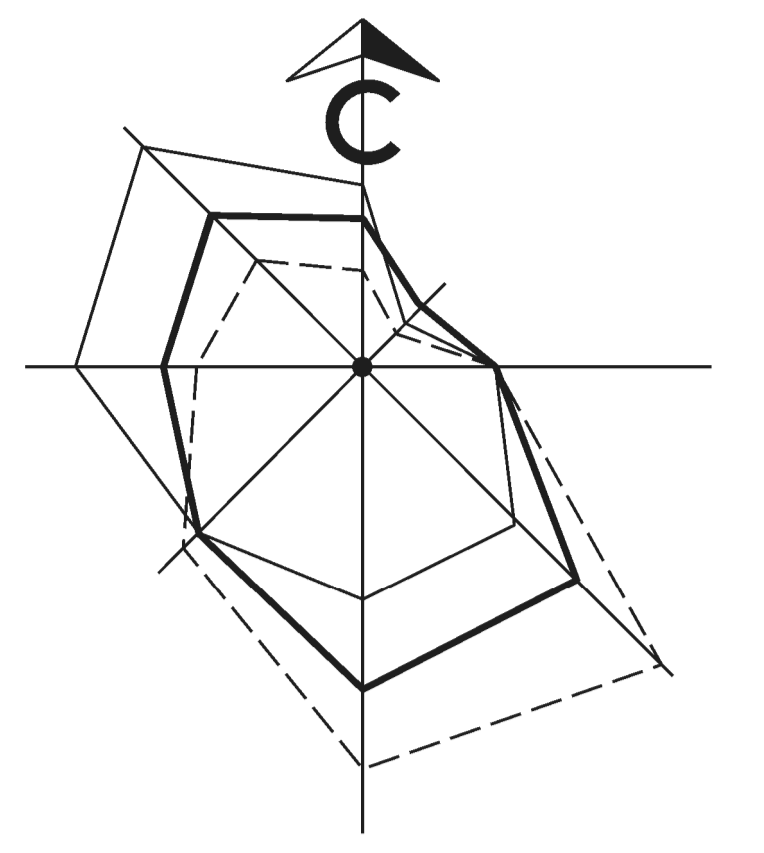


Республика Карелия Сортавальский район

Материалы по обоснованию генерального плана

Кааламского сельского поселения

Карта границ существующих населенных пунктов



Финляндская Республика

Вяртсильское городское поселение

Суоярвский район
Лоймольское сельское поселение

Хаапалампинское сельское поселение

Питкярантский район
Харлуское сельское поселение

Хелюльское городское поселение

Сортавальское городское поселение

Условные обозначения:

- Территориальные границы**
- граница Российской Федерации
 - граница Республики Карелия
 - граница Сортавальского муниципального района
 - граница Суоярвского муниципального района
 - граница Питкярантского муниципального района
 - граница Сортавальского городского поселения
 - граница Вяртсильского городского поселения
 - граница Хелюльского городского поселения
 - граница Кааламского сельского поселения
 - граница Лоймольского сельского поселения
 - граница Харлуского сельского поселения
 - граница Кааламского сельского поселения
 - граница населенного пункта
 - пограничная зона
- Территории**
- территории градостроительного использования
 - лесной ландшафт
 - поверхностные водные объекты
- Линейные объекты**
- автомобильная дорога А-121 "Сортавала" (федерального значения)
 - Саяси-Питкярант - Сортавала - автодорога Р-21 "Юкки"
 - автомобильная дорога регионального значения
 - автомобильная дорога местного значения
 - железнодорожная линия «Хийтола - Яльскярви»
 - железнодорожная линия «Матиселья - Вяртсиля»
 - железнодорожный путь прощия

Распоряжение Администрации Сортавальского муниципального района №45 от 27.01.2020 г.					
Республика Карелия Сортавальский район					
Материалы по обоснованию генерального плана					
Кааламского сельского поселения					
Изм.	Коп.уч.	Лист	№ док.	Р.Код	Дата
Исполнен	Марков				
Карта границ существующих населенных пунктов				Страница	Лист
				МО ГП	1 5
М 1:50000				ООО "Граф-Инфо"	
Утв.	Марков				