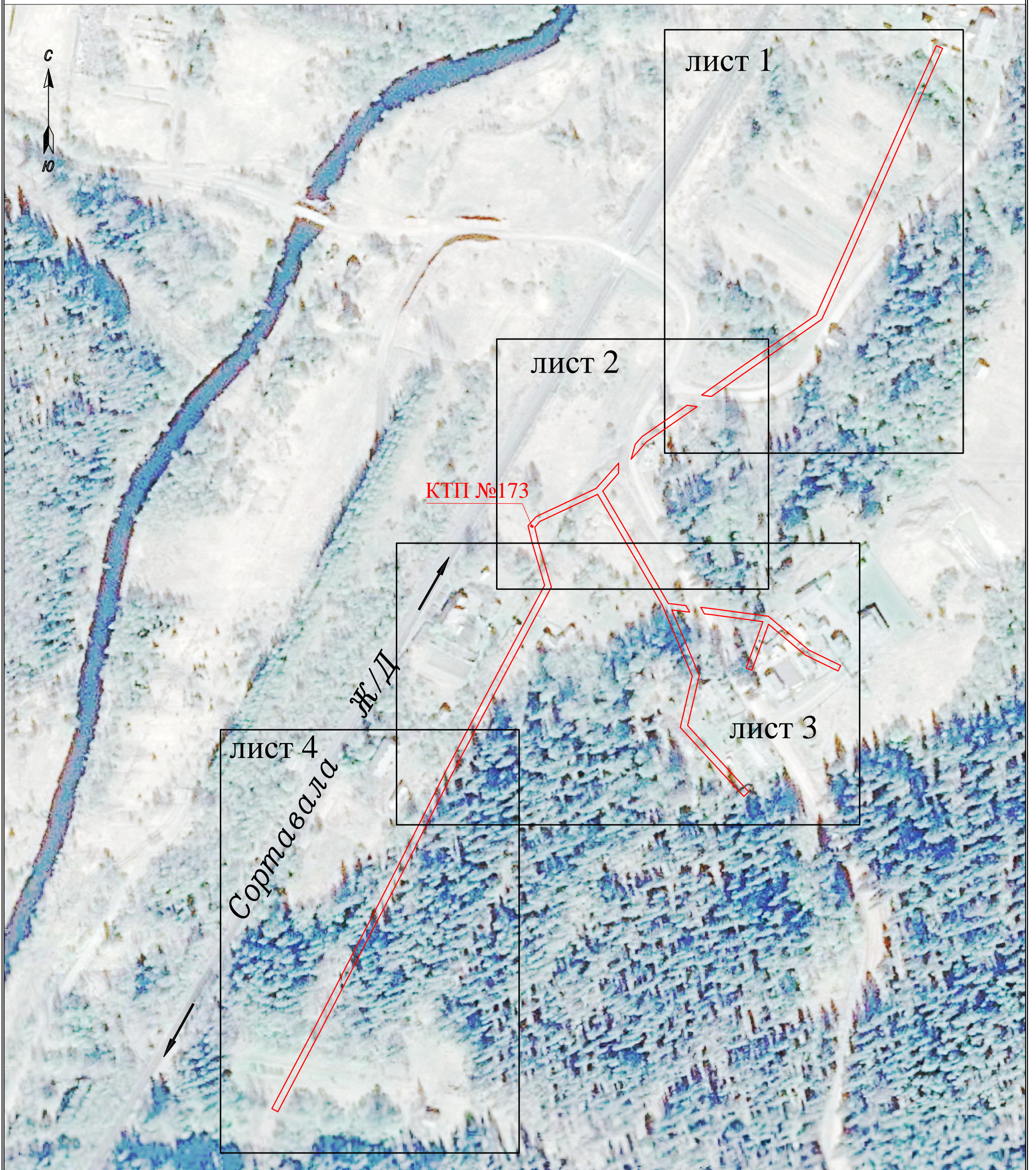


Обзорная схема расположения границ публичного сервитута
для размещения (эксплуатации) существующего объекта электросетевого хозяйства «ВЛ-0,4 кВ от КТП № 173».

Кадастровые номера земельных участков, в отношении которых испрашивается публичный сервитут: 10:07:0040404:14.

Земли кадастровых кварталов: 10:07:0042802, 10:07:0040403, 10:07:0040404.

Российская Федерация, Республика Карелия, Сортавальский муниципальный район, Кааламское сельское поселение, посёлок Рюгтю.



Масштаб 1:2500

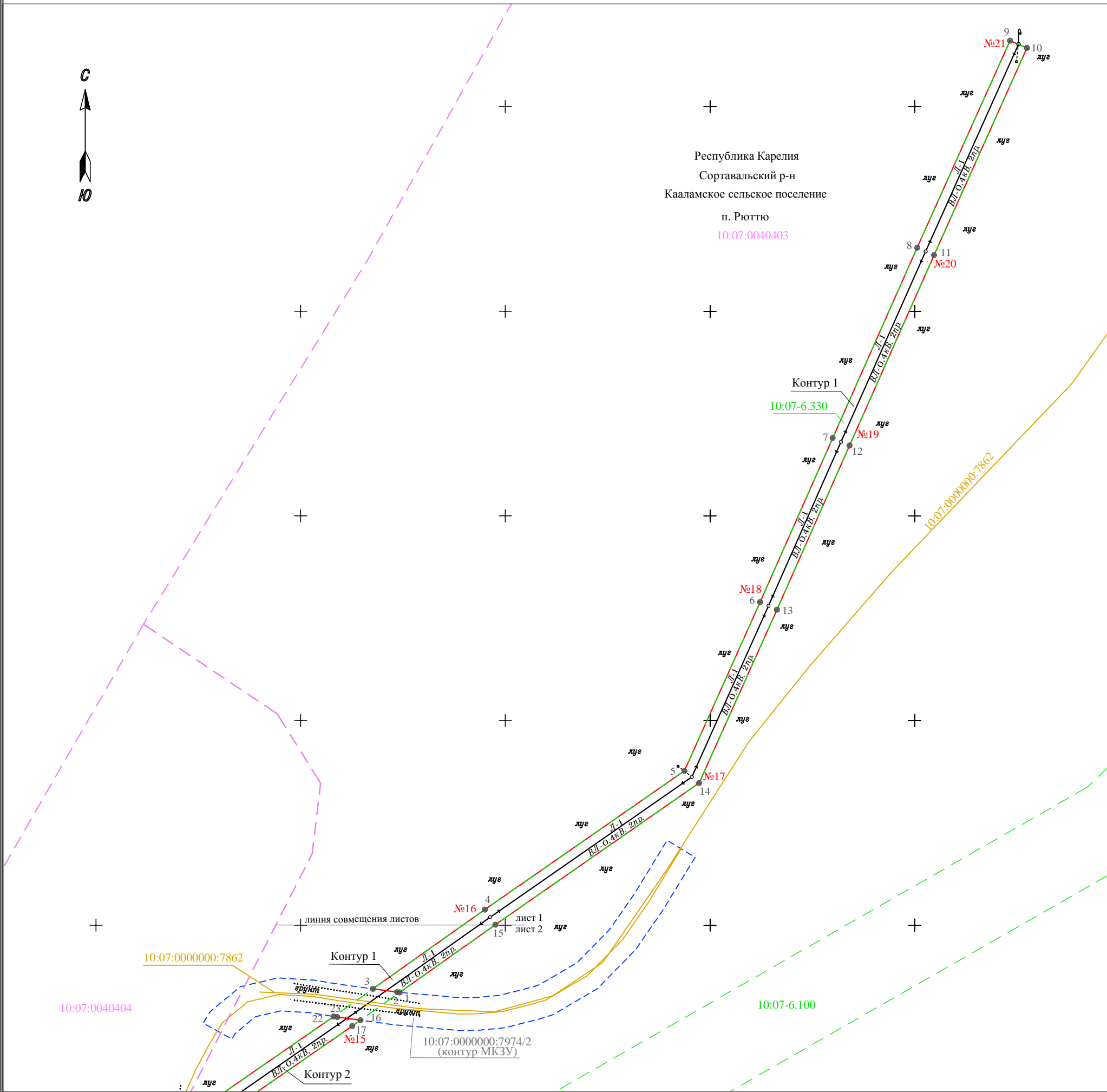
Условные обозначения:

— - проектные границы публичного сервитута

Схема расположения границ публичного сервитута
для размещения (эксплуатации) существующего объекта электросетевого хозяйства «ВЛ-0,4 кВ от КТП № 173».



Республика Карелия
Сортавальский р-н
Кааламское сельское поселение
п. Рюттю
10:07:0040403



Масштаб 1 : 1000

Условные обозначения:

- - проектные границы публичного сервитута
- 92 - обозначение характерной точки публичного сервитута
- №15 - номер опоры
- - - - границы земельных участков, по сведениям ЕГРН
- 10:07:0000000:7974/2 - кадастровые номера земельных участков, по сведениям ЕГРН
- - ОКС, по сведениям ЕГРН
- 10:07:0000000:7862 - номер ОКС, по сведениям ЕГРН
- - - - граница зоны с особыми условиями использования территории, по сведениям ЕГРН
- 10:07-6.330 - учетный номер зоны с особыми условиями использования территории, по сведениям ЕГРН
- ВЛ-0,4 кВ** - обозначение местоположения инженерного сооружения, относительно которого устанавливается публичный сервитут
- - - - граница кадастрового квартала
- 10:07:0040404 - номер кадастрового квартала

Схема расположения листов

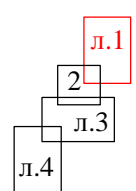
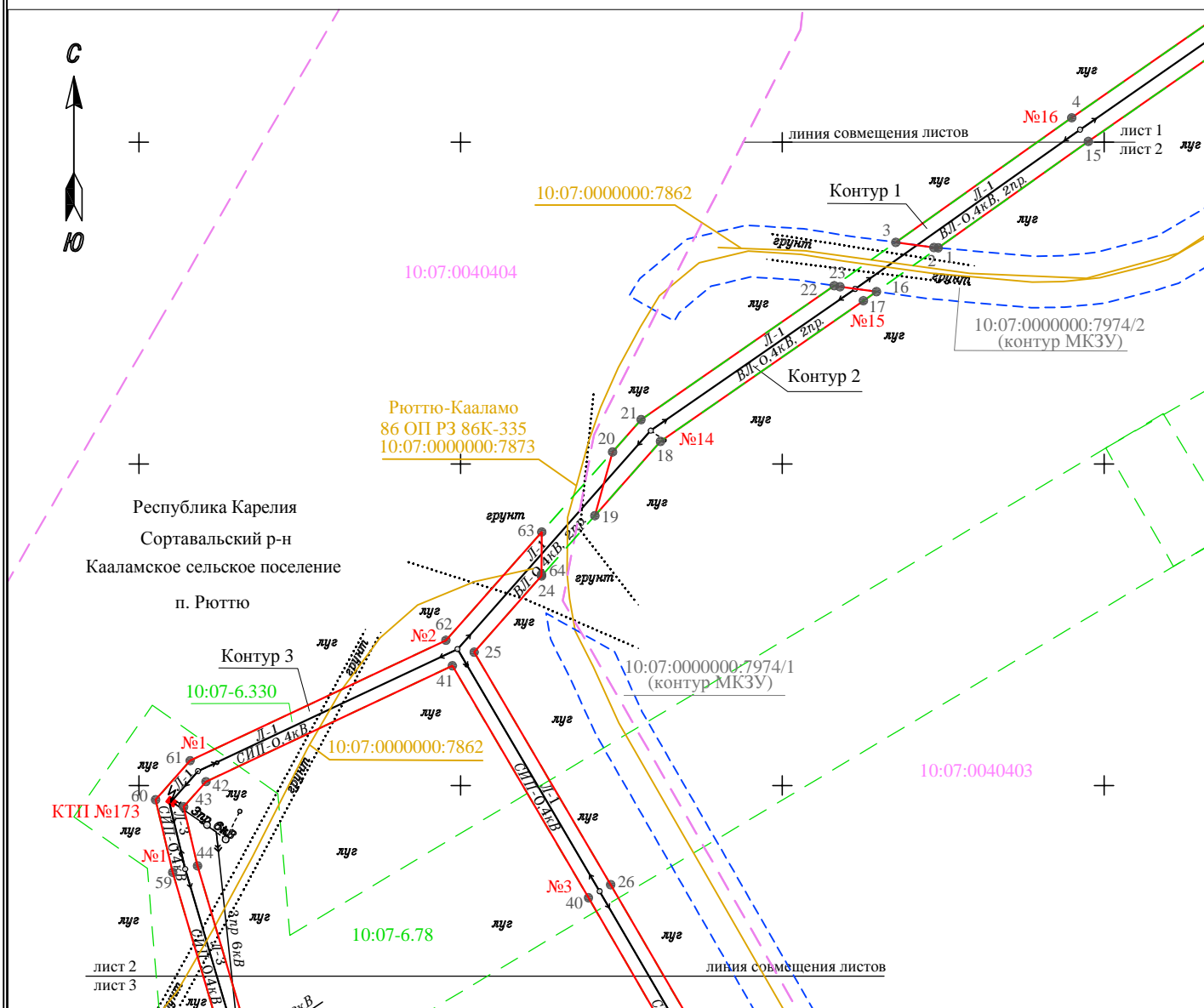


Схема расположения границ публичного сервитута
для размещения (эксплуатации) существующего объекта электросетевого хозяйства «ВЛ-0,4 кВ от КТП № 173».



Масштаб 1 : 1000

Условные обозначения:

- - проектные границы публичного сервитута
- 92 - обозначение характерной точки публичного сервитута
- №15 - номер опоры
- - - - границы земельных участков , по сведениям ЕГРН

10:07:0000000:7974/2 - кадастровые номера земельных участков , по сведениям ЕГРН

- - ОКС, по сведениям ЕГРН
- 10:07:0000000:7862 - номер ОКС, по сведениям ЕГРН
- - - - граница зоны с особыми условиями использования территории , по сведениям ЕГРН
- 10:07-6.330 - учетный номер зоны с особыми условиями использования территории , по сведениям ЕГРН
- ВЛ-0.4 кВ - обозначение местоположения инженерного сооружения , относительно которого устанавливается публичный сервитут
- - - - граница кадастрового квартала
- 10:07:0040404 - номер кадастрового квартала

Схема расположения листов

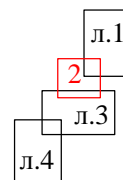


Схема расположения границ публичного сервитута
для размещения (эксплуатации) существующего объекта электросетевого хозяйства «ВЛ-0,4 кВ от КТП № 173».

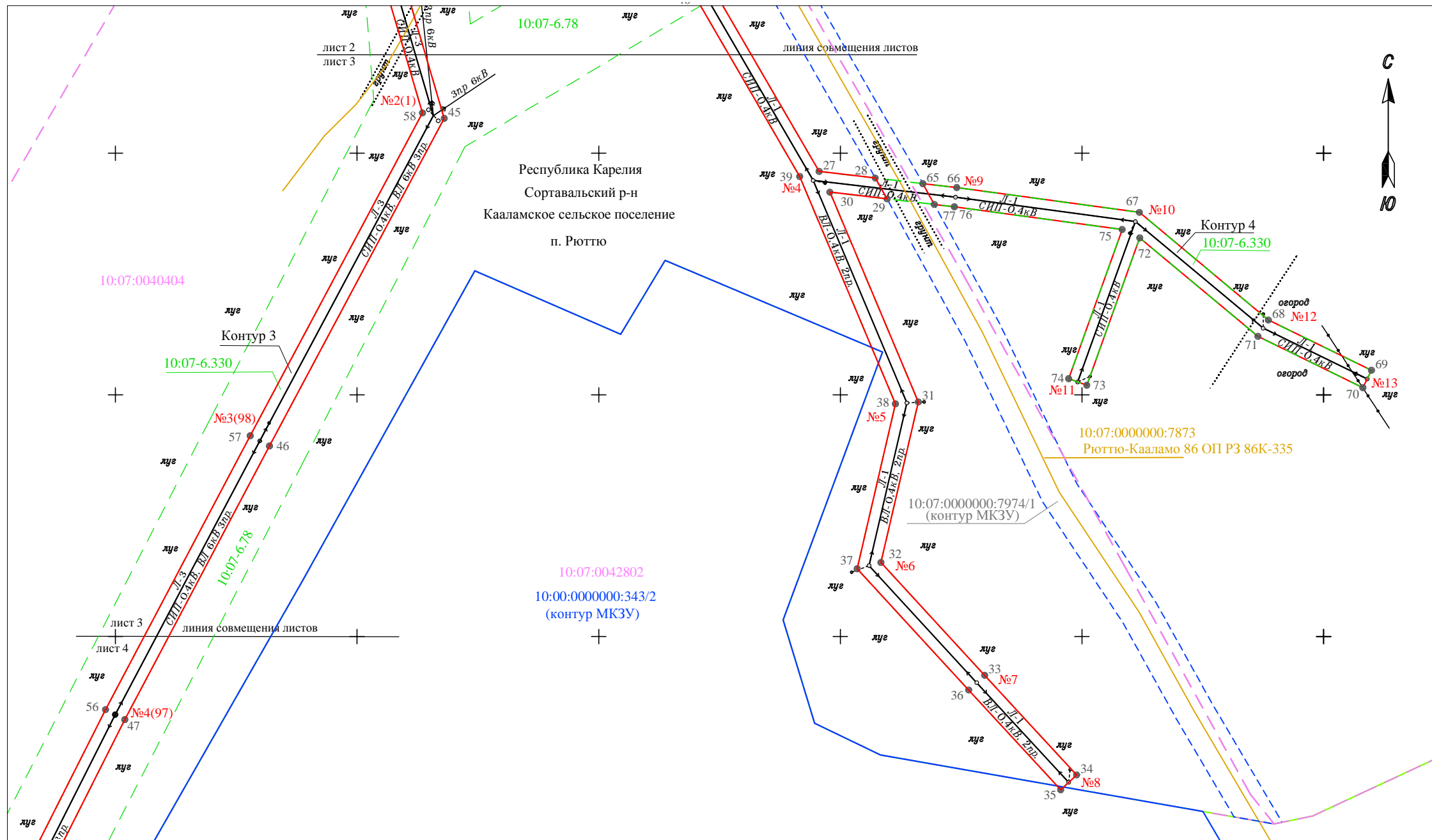
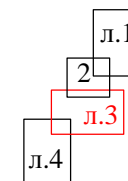


Схема расположения листов

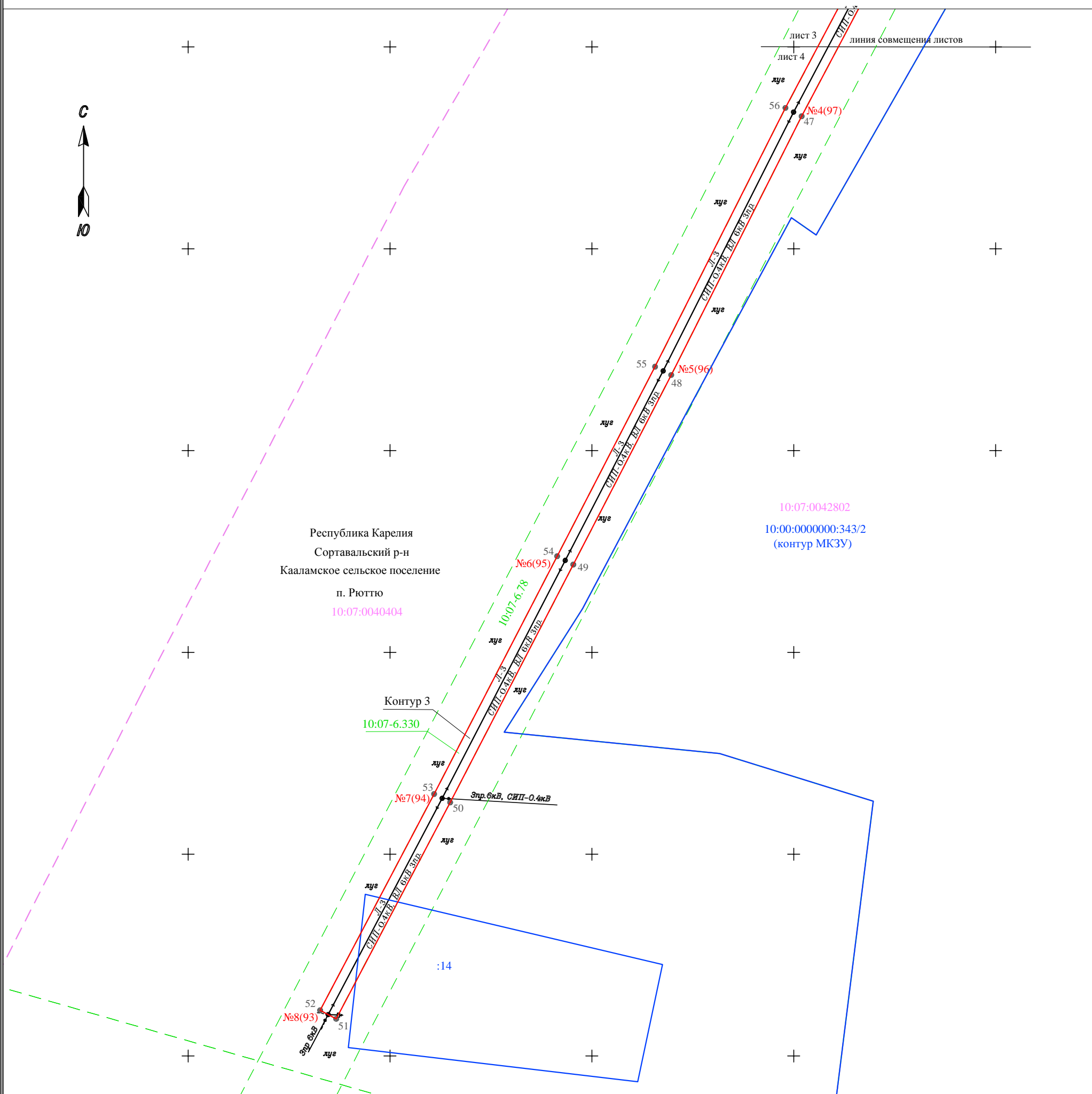


Масштаб 1 : 1000

Условные обозначения:

- - проектные границы публичного сервитута
- 92 - обозначение характерной точки публичного сервитута
- №8 - номер опоры
- - границы земельных участков, по сведениям ЕГРН
- 10:07:0000000:343/2 - кадастровые номера земельных участков, по сведениям ЕГРН, в отношении которых испрашивается публичный сервитут
- - ОКС, по сведениям ЕГРН
- 10:07:0000000:7862 - номер ОКС, по сведениям ЕГРН
- - - - граница зоны с особыми условиями использования территории, по сведениям ЕГРН
- 10:07-6.330 - учетный номер зоны с особыми условиями использования территории, по сведениям ЕГРН
- ВЛ-0,4 кВ - обозначение местоположения инженерного сооружения, относительно которого устанавливается публичный сервитут
- - - - граница кадастрового квартала
- 10:07:0040404 - номер кадастрового квартала
- - границы населенного пункта п. Рюттю
- - - - границы земельных участков, по сведениям ЕГРН
- 10:07:0000000:7974/1 - кадастровые номера земельных участков, по сведениям ЕГРН

Схема расположения границ публичного сервитута
для размещения (эксплуатации) существующего объекта электросетевого хозяйства «ВЛ-0,4 кВ от КТП № 173».



Республика Карелия
Сортавальский р-н
Кааламское сельское поселение
п. Рюттю
10:07:0040404

10:07:0042802
10:00:0000000:343/2
(контур МКЗУ)

Контур 3
10:07-6.330

Масштаб 1 : 1000

Условные обозначения:

- - проектные границы публичного сервитута
- 92 - обозначение характерной точки публичного сервитута
- №15 - номер опоры
- - границы земельных участков, по сведениям ЕГРН
- 10:07:0000000:7974/2 - кадастровые номера земельных участков, по сведениям ЕГРН, в отношении которых испрашивается публичный сервитут
- - ОКС, по сведениям ЕГРН
- 10:07:0000000:7862 - номер ОКС, по сведениям ЕГРН
- - - - граница зоны с особыми условиями использования территории, по сведениям ЕГРН
- 10:07-6.330 - учетный номер зоны с особыми условиями использования территории, по сведениям ЕГРН
- ВЛ-0,4 кВ - обозначение местоположения инженерного сооружения, относительно которого устанавливается публичный сервитут
- - - - граница кадастрового квартала
- 10:07:0040404 - номер кадастрового квартала

Схема расположения листов

