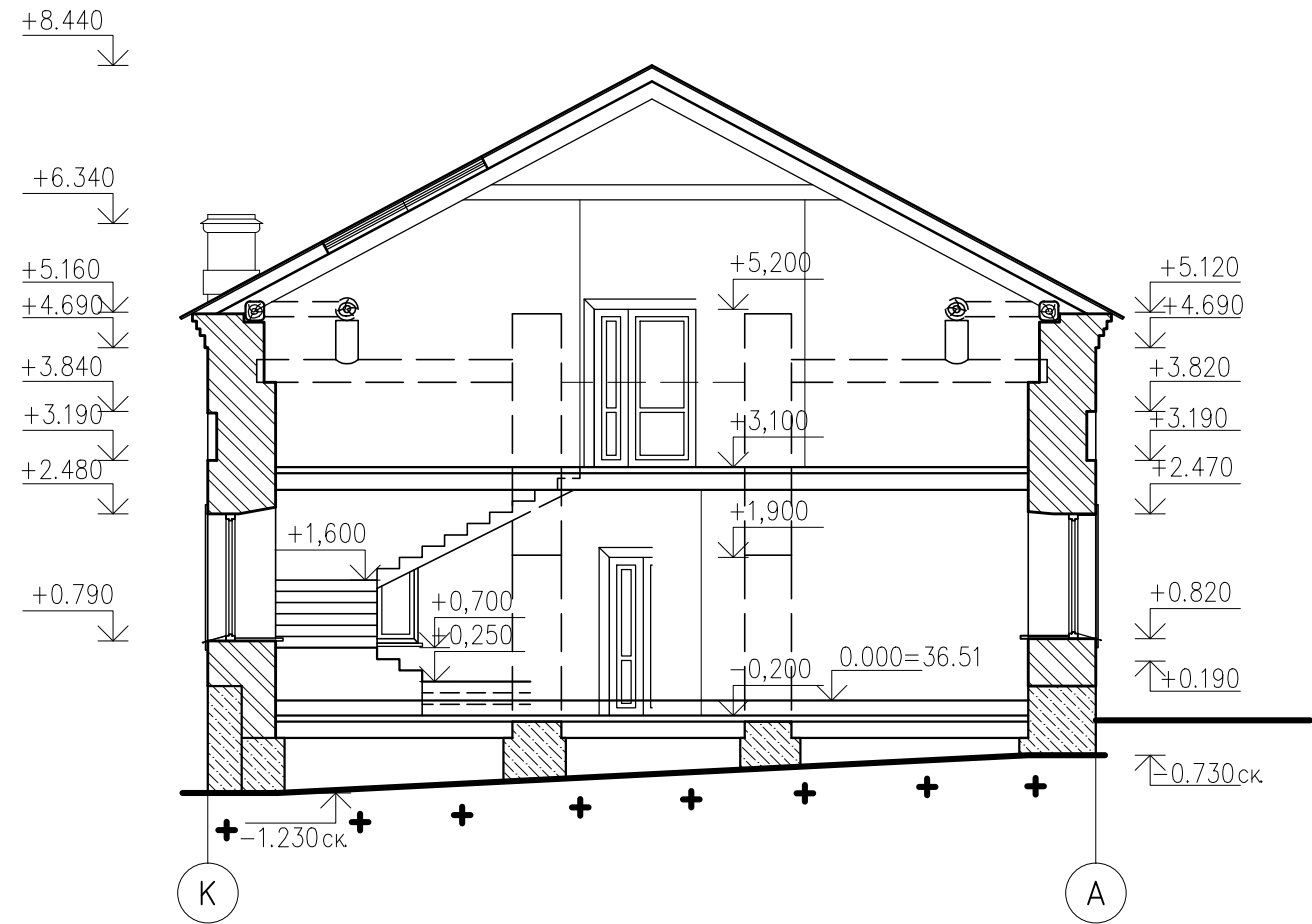
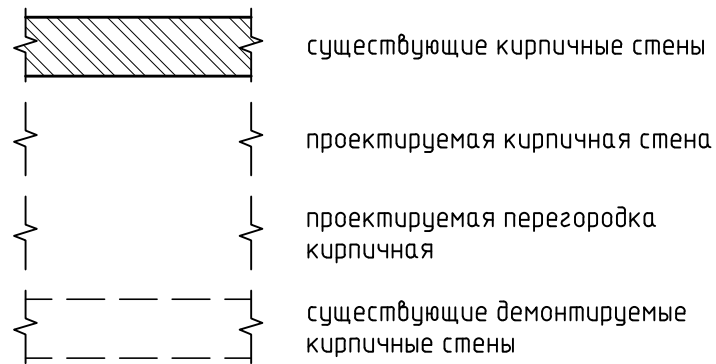


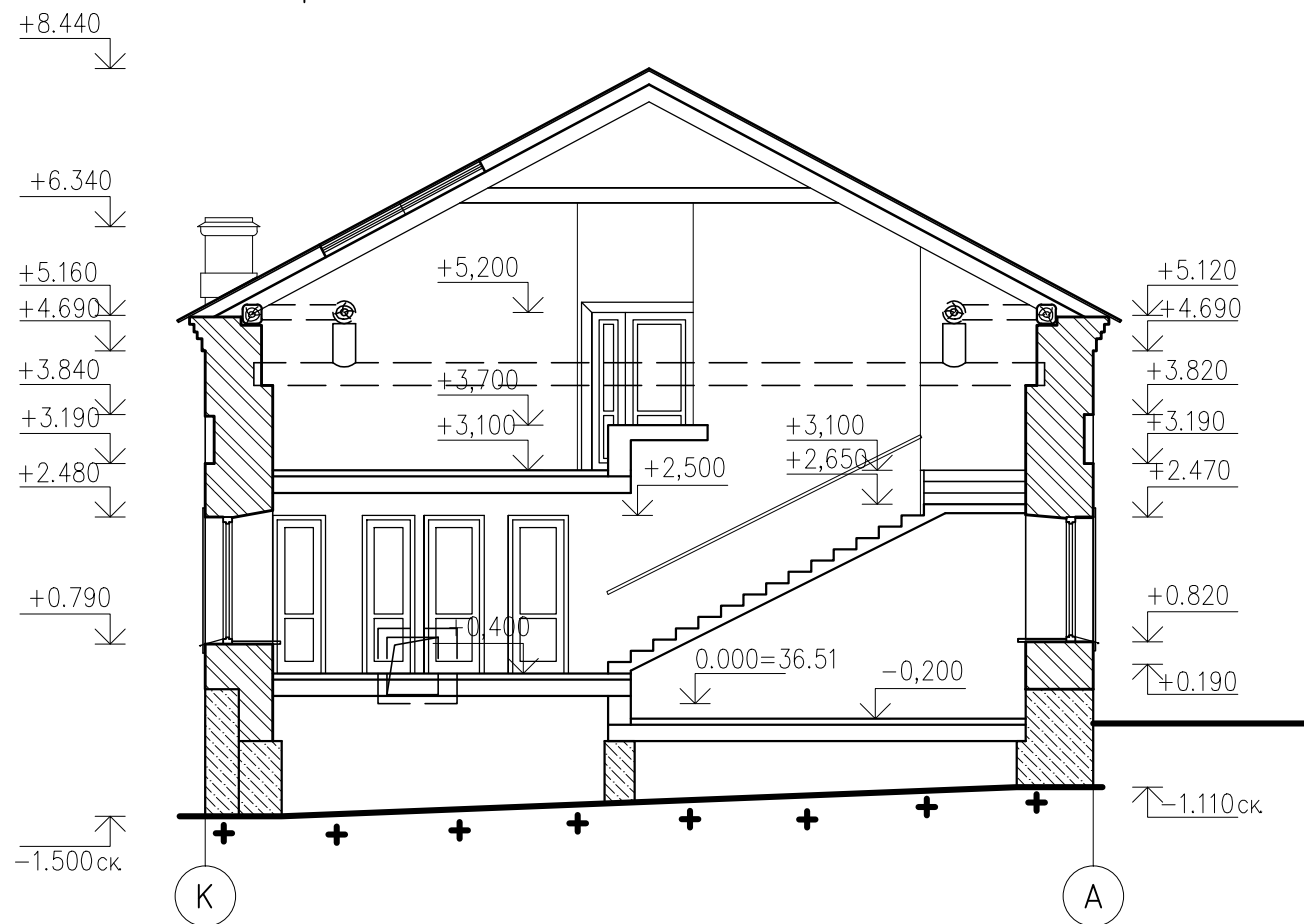
Разрез 3-3



Условные обозначения

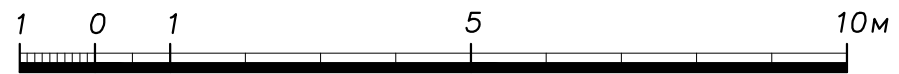


Разрез 2-2



1. За 0.000 принята отметка 36.51
2. Вертикальные отметки уточняются в процессе проектно-изыскательских работ.
3. Все размеры даны в см. и требуют уточнения. Необходимо проведение обмерно-изыскательских работ.
4. Габаритные размеры приняты на основании предварительных обмеров, проведенных сотрудниками ЗАО "ПИ "Карелпроект" в 2016г. и материалов обмеров, проведенных архитектором В.С. Рахмановым в 2004г.
5. Угол наклона кровли пристройки принимается таким же как угол наклона существующего здания.
6. Данный лист см. совместно с листами 4-7

МАСШТАБ 1:100



Инв. №

						Реставрация и приспособление объекта культурного наследия регионального значения – здания монастырской столярной мастерской (пекарни), под функцию рабочей трапезной Спасо-Преображенского Валаамского монастыря		
Изм.	Кол.уч.	Лист	№ док.	Подп.	Дата	Стадия	Лист	Листов
Разраб.	Дёмкина						9	
Архитектор	Ицксон С					Разрез 2-2. Разрез 3-3 м1:100		
Н. контр.								

Согласовано

Взам. инв. №

Подп. и дата

Инв. № подл.