



**СТРОЙ
СТАНДАРТ**

Общество с ограниченной ответственностью «СтройСтандарт»

Ассоциации в области архитектурно-строительного проектирования
«СРО «СОВЕТ ПРОЕКТИРОВЩИКОВ» СРО-П-011-16072009
Регистрационный номер: 323 от 21.09.2017

**Заказчик: Казенное учреждение Республики Карелия
«Управление автомобильных дорог Республики Карелия»**

**Строительство автомобильной дороги от п. Рюттю
до ж/д станции Рюттю**

ПРОЕКТ ПЛАНИРОВКИ ТЕРРИТОРИИ
Основная часть проекта планировки территории

ТОМ 1
Книга 1

Раздел 1. Проект планировки территории. Графическая часть

ГК № 37с-ПИР/21-1.1 - ППТ

2022



**СТРОЙ
СТАНДАРТ**

Общество с ограниченной ответственностью «СтройСтандарт»

Ассоциации в области архитектурно-строительного проектирования
«СРО «СОВЕТ ПРОЕКТИРОВЩИКОВ» СРО-П-011-16072009
Регистрационный номер: 323 от 21.09.2017

**Заказчик: Казенное учреждение Республики Карелия
«Управление автомобильных дорог Республики Карелия»**

**Строительство автомобильной дороги от п. Рюттю
до ж/д станции Рюттю**

ПРОЕКТ ПЛАНИРОВКИ ТЕРРИТОРИИ
Основная часть проекта планировки территории

**ТОМ 1
Книга 1**

Раздел 1. Проект планировки территории. Графическая часть

ГК № 37с-ПИР/21-1.1 - ПШТ

Генеральный директор







А. Р. Ахметова

Главный инженер проекта

А. Р. Ахметова

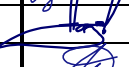


2022

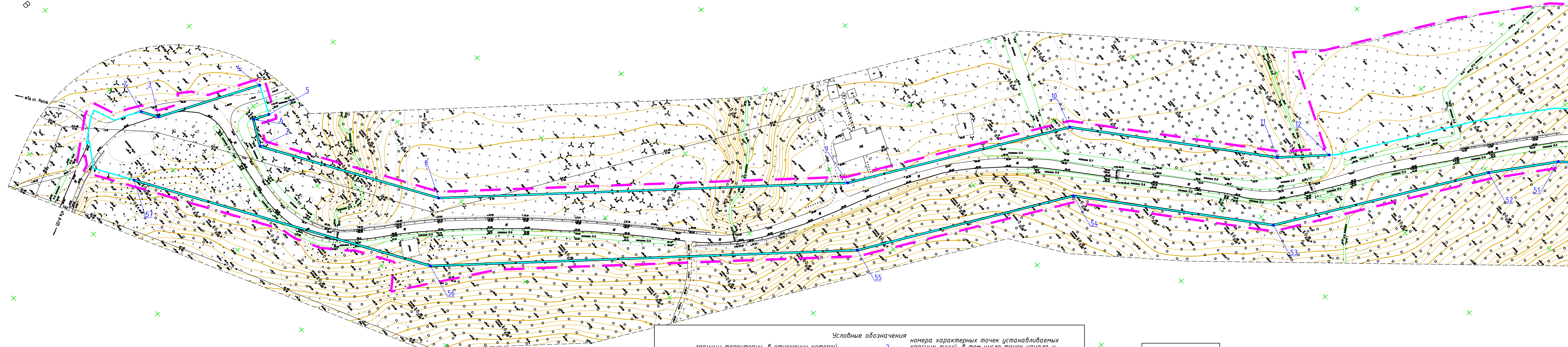
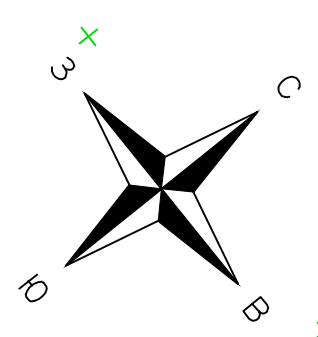
Состав документации

№ тома	Шифр	Наименование	Примечания						
Проект планировки территории									
Основная часть проекта планировки территории									
Том 1 Книга 1	ГК № 37с-ПИР/21-1.1	Раздел 1. «Проект планировки территории. Графическая часть»							
Том 1 Книга 2	ГК № 37с-ПИР/21-1.2	Раздел 2. «Положение о размещении линейных объектов»							
Материалы по обоснованию проекта планировки территории									
Том 2 Книга 1	ГК № 37с-ПИР/21-2.1	Раздел 3. «Материалы по обоснованию проекта планировки территории. Графическая часть»							
Том 2 Книга 2	ГК № 37с-ПИР/21-2.2	Раздел 4. «Материалы по обоснованию проекта планировки территории. Пояснительная записка»							
Том 3 Книга 1	ГК № 37с-ПИР/21-3.1	Приложение 1 к разделу 4. «Исходно-разрешительная документация. Технические условия. Согласования»	В электронном виде						
Том 3 Книга 2	ГК № 37с-ПИР/21-3.2	Приложение 2 к разделу 4. «Материалы и результаты инженерно-геодезических изысканий»							
Том 3 Книга 3	ГК № 37с-ПИР/21-3.3	Приложение 3 к разделу 4. «Материалы и результаты инженерно-геологических изысканий»							
Том 3 Книга 4	ГК № 37с-ПИР/21-3.4	Приложение 4 к разделу 4. «Материалы и результаты инженерно-экологических изысканий»							
Том 3 Книга 5	ГК № 37с-ПИР/21-3.5	Приложение 5 к разделу 4. «Материалы и результаты инженерно-гидрометеорологических изысканий»							
Проект межевания территории									
Основная часть проекта межевания территории									
Том 4 Книга 1	ГК № 37с-ПИР/21-4.1	Раздел 1. «Проект межевания территории. Графическая часть»							
Том 4 Книга 2	ГК № 37с-ПИР/21-4.2	Раздел 2. «Проект межевания территории. Текстовая часть»							
Материалы по обоснованию проекта межевания территории									
Том 4 Книга 3	ГК № 37с-ПИР/21-4.3	Раздел 3. «Материалы по обоснованию проекта межевания территории. Графическая часть»							
Том 4 Книга 4	ГК № 37с-ПИР/21-4.4	Раздел 4. «Материалы по обоснованию проекта межевания территории. Пояснительная записка»							
ГК № 37с-ПИР/21-1.1 - ППТ									
Изм.	Колуч	Лист	№ док	Подп.	Дата				
Разраб.		Мадыхов				Состав документации	Стадия	Лист	Листов
Проверил		Назимов					П	1	1
Н.контр.		Денисова					 СТРОЙ СТАНДАРТ		

Содержание

№ п/п	Наименование	Стр.
1.	Титульный лист	1
2.	Состав документации	2
3.	Содержание	3
4.	Чертеж красных линий	4
5.	Перечень координат характерных точек красных линий для размещения линейных объектов	7
6.	Чертеж границ зон планируемого размещения линейных объектов (в т.ч. подлежащих реконструкции в связи с изменением их местоположения)	8

Изм.	Колуч	Лист	№ док	Подп.	Дата	ГК № 37с-ПИР/21-1.1 - ППТ			
Разраб.		Мадыхов				Содержание	Стадия	Лист	Листов
Проверил		Назимов					П	1	1
Н.контр.		Денисова					 СТРОЙ СТАНДАРТ		

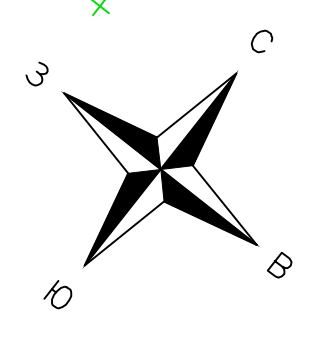
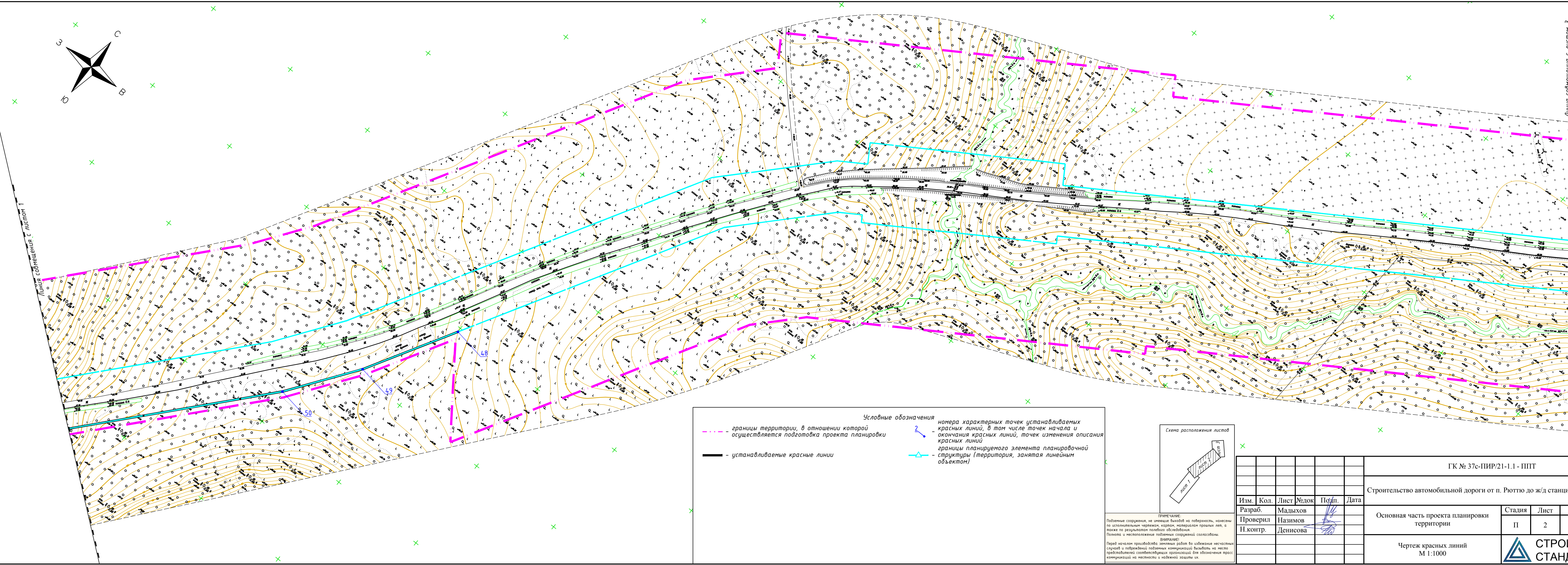


- Условные обозначения**
- - - границы территории, в отношении которой осуществляется подготовка проекта планировки
 - устанавливаемые красные линии
 - 2 — номера характерных точек устанавливаемых красных линий, в том числе точек начала и окончания красных линий, точек изменения описания красных линий
 - △ — границы планируемого элемента планировочной структуры (территория, занятая линейным объектом)



ПРИМЕЧАНИЕ:
 Подземные сооружения, не имеющие выходов на поверхность, нанесены по исполнительным чертежам, картам, материалам прошлых лет, а также по результатам полевых обследований.
 Полнота и местоположение подземных сооружений согласованы.
ВНИМАНИЕ!
 Перед началом производства земляных работ во избежание несчастных случаев и поврежденной подземных коммуникаций выложить на месте представителей соответствующих организаций для обозначения трасс коммуникаций на местности и надежной защиты их.

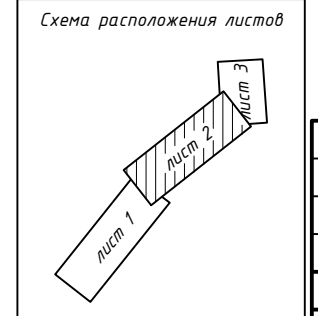
ГК № 37с-ПИР/21-1.1 - ППТ					
Строительство автомобильной дороги от п. Рюттю до ж/д станции Рюттю					
Изм.	Кол.	Лист	№ док.	Подп.	Дата
Разраб.		Мадыхов			
Проверил		Назимов			
Н.контр.		Денисова			
Основная часть проекта планировки территории			Стадия	Лист	Листов
			П	1	3
Чертеж красных линий М 1:1000					



Условные обозначения

- границы территории, в отношении которой осуществляется подготовка проекта планировки
- устанавливаемые красные линии
- номера характерных точек устанавливаемых красных линий, в том числе точек начала и окончания красных линий, точек изменения описания красных линий
- границы планируемого элемента планировочной структуры (территория, занятая линейным объектом)

ПРИМЕЧАНИЕ:
 Подземные сооружения, не имеющие выходов на поверхность, нанесены по исполнительным чертежам, картам, материалам прошлых лет, а также по результатам полевого обследования.
 Полнота и местоположение подземных сооружений согласованы.
ВНИМАНИЕ!
 Перед началом производства земляных работ во избежание несчастных случаев и поврежденной подземных коммуникаций обязать на месте представителей соответствующих организаций для обозначения трасс коммуникаций на местности и надежной защиты их.

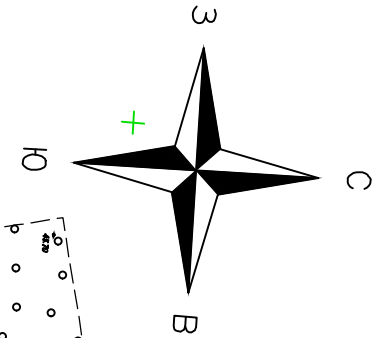
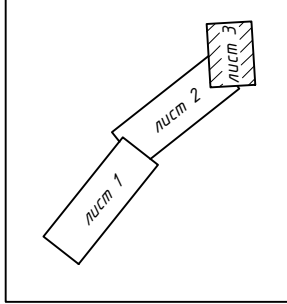


Изм.	Кол.	Лист	№ док.	Подп.	Дата
Разраб.		Мадыхов			
Проверил		Назимов			
Н.контр.		Денисова			

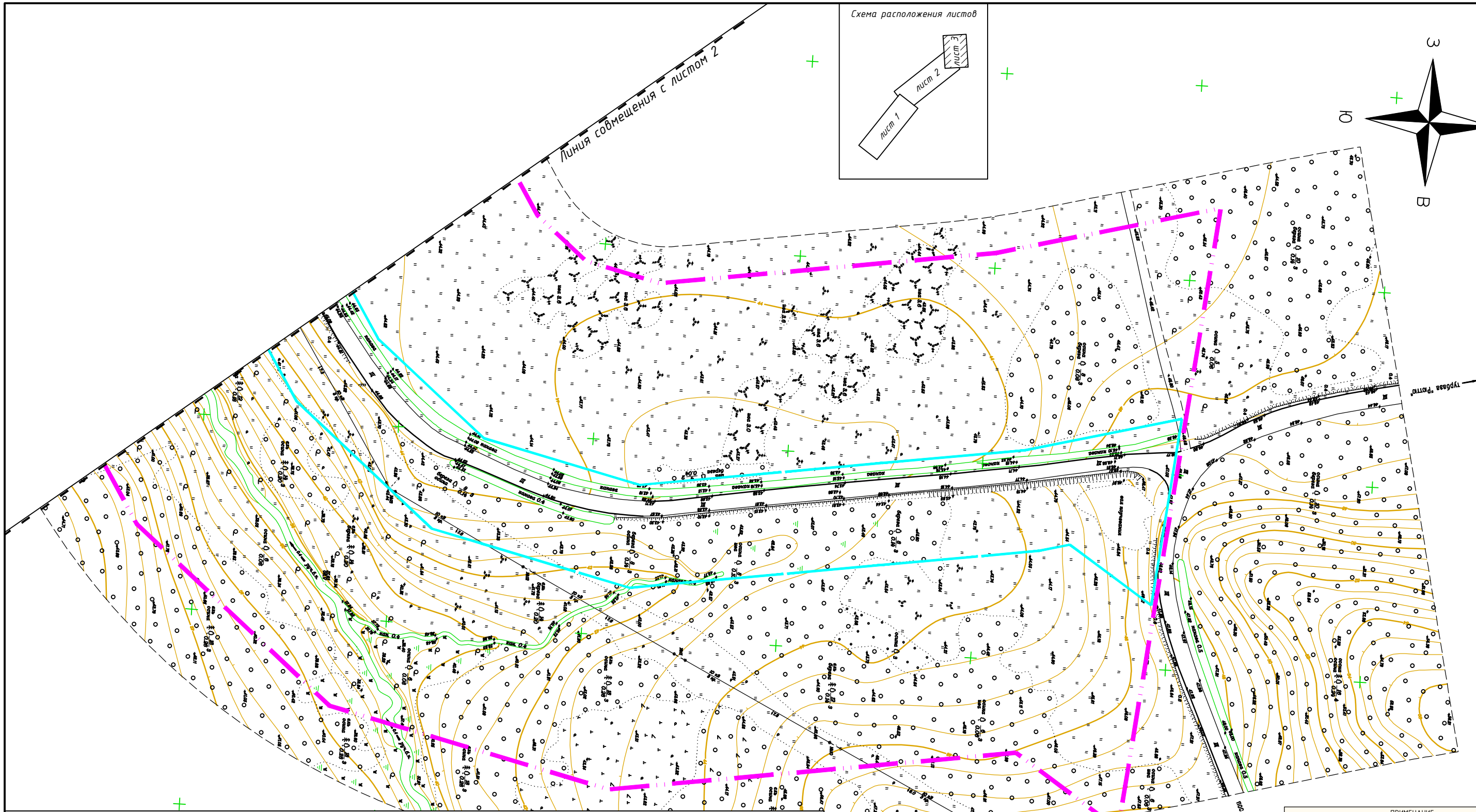
ГК № 37с-ПИР/21-1.1 - ППТ					
Строительство автомобильной дороги от п. Рюттю до ж/д станции Рюттю					
Основная часть проекта планировки территории			Стадия	Лист	Листов
			П	2	3
Чертеж красных линий					
М 1:1000					



Схема расположения листов



Линия совмещения с листом 2



- Условные обозначения**
- границы территории, в отношении которой осуществляется подготовка проекта планировки
 - устанавливаемые красные линии
 - 2 - номера характерных точек устанавливаемых красных линий, в том числе точек начала и окончания красных линий, точек изменения описания красных линий
 - границы планируемого элемента планировочной структуры (территория, занятая линейным объектом)

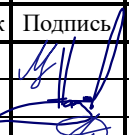

ПРИМЕЧАНИЕ:
Подземные сооружения, не имеющие выходов на поверхность, нанесены по исполнительным чертежам, картам, материалам прошлых лет, а также по результатам полевого обследования.
Полнота и местоположение подземных сооружений согласованы.

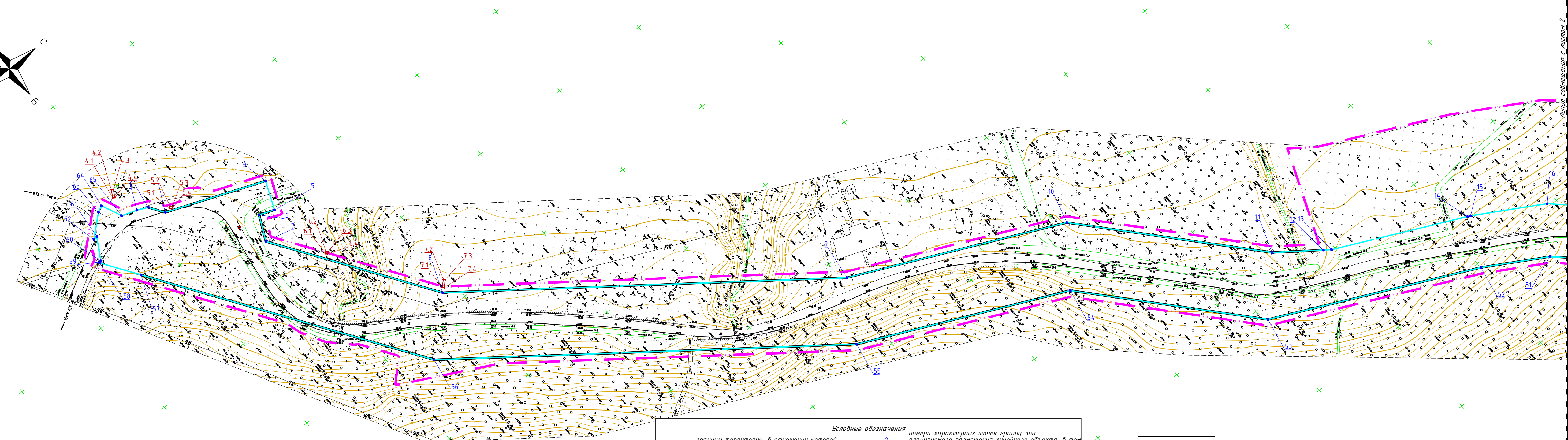
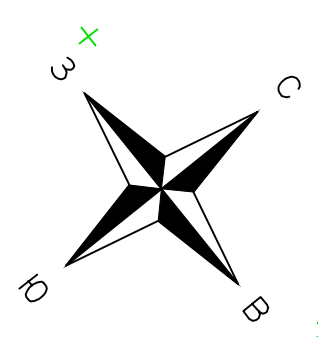
ВНИМАНИЕ!
Перед началом производства земляных работ во избежание несчастных случаев и повреждений подземных коммуникаций вызвать на место представителей соответствующих организаций для обозначения трасс коммуникаций на местности и надежной защиты их.

						ГК № 37с-ПИР/21-1.1 - ППТ			
						Строительство автомобильной дороги от п. Рюттю до ж/д станции Рюттю			
Изм.	Кол.	Лист	№ док	Подп.	Дата	Основная часть проекта планировки территории	Стадия	Лист	Листов
Разраб.		Мадыхов					П	3	3
Проверил		Назимов							
Н.контр.		Денисова							
						Чертеж красных линий М 1:1000	 СТРОЙ СТАНДАРТ Формат А3		

Перечень координат характерных точек красных линий для размещения линейных объектов

Система координат: МСК 10 (зона 1)		
№ точки	X	Y
2	345305.57	1324618.03
3	345310.60	1324625.19
4	345358.88	1324644.03
5	345353.43	1324658.00
6	345345.98	1324655.09
7	345340.29	1324667.39
8	345392.53	1324741.66
9	345552.93	1324860.81
10	345654.60	1324907.38
11	345724.39	1324982.30
12	345744.89	1324997.20
48	345997.81	1325200.06
49	345952.73	1325173.74
50	345918.43	1325148.76
51	345830.10	1325069.65
52	345800.20	1325052.57
53	345702.11	1325006.79
54	345634.91	1324934.66
55	345536.04	1324889.37
56	345368.60	1324764.99
57	345281.93	1324641.79

Взам. инв. №		Подпись и дата						ГК № 37с-ПИР/21-1.1 - ППТ					
Инв. № подл.		Изм.	Кол.уч	Лист	№ док	Подпись	Дата	Перечень координат красных линий					
		Разработал		Мадыхов							Стадия	Лист	Листов
		Проверил		Назимов							П	1	1
		Н. контр.		Денисова							 СТРОЙ СТАНДАРТ		

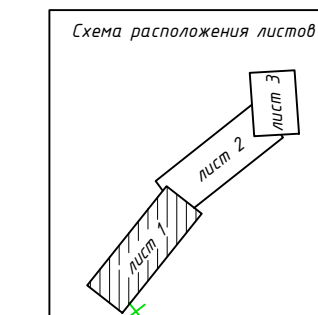


Условные обозначения

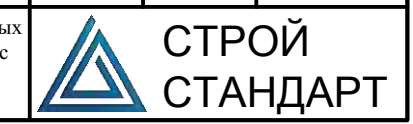
- границы территории, в отношении которой осуществляется подготовка проекта планировки
- границы зон планируемого размещения линейных объектов, подлежащих реконструкции в связи с изменением их местоположения
- 2 - номера характерных точек границ зон планируемого размещения линейных объектов, подлежащих реконструкции в связи с изменением их местоположения
- 2 - номера характерных точек границ зон планируемого размещения линейного объекта
- границы зон планируемого размещения линейного объекта

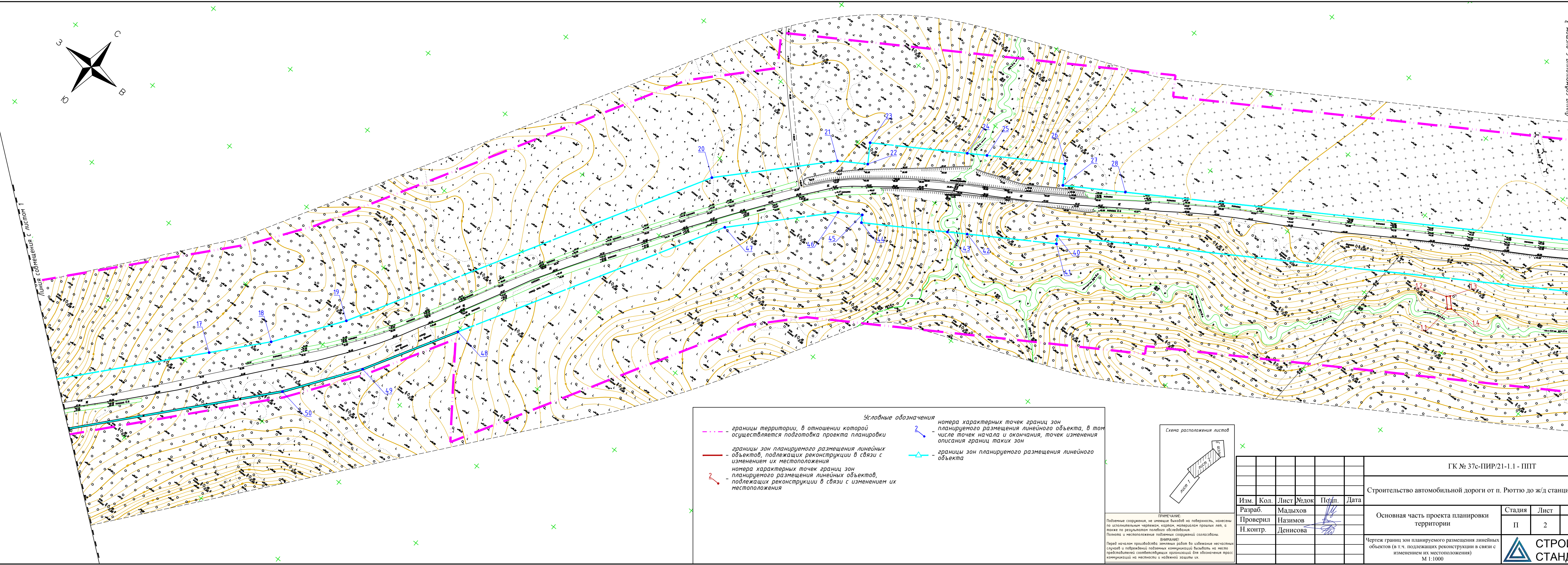
ПРИМЕЧАНИЕ:
Подземные сооружения, не имеющие выходов на поверхность, нанесены по исполнительным чертежам, картам, материалам прошлых лет, а также по результатам полевых обследований. Полнота и местоположение подземных сооружений согласованы.

ВНИМАНИЕ!
Перед началом производства земляных работ во избежание несчастных случаев и порчи подземных коммуникаций выложить на месте представителей соответствующих организаций для обозначения трасс коммуникаций на местности и надежной защиты их.



ГК № 37с-ПИР/21-1.1 - ППТ					
Строительство автомобильной дороги от п. Рюттю до ж/д станции Рюттю					
Изм.	Кол.	Лист	№ док.	Подп.	Дата
Разраб.		Мадыхов			
Проверил		Назимов			
Н.контр.		Денисова			
Основная часть проекта планировки территории			Стадия	Лист	Листов
			П	1	3
Чертеж границ зон планируемого размещения линейных объектов (в т.ч. подлежащих реконструкции в связи с изменением их местоположения) М 1:1000					





Условные обозначения

- границы территории, в отношении которой осуществляется подготовка проекта планировки
- границы зон планируемого размещения линейных объектов, подлежащих реконструкции в связи с изменением их местоположения
- номера характерных точек границ зон планируемого размещения линейных объектов, подлежащих реконструкции в связи с изменением их местоположения
- 2 --- номера характерных точек границ зон планируемого размещения линейного объекта, в том числе точек начала и окончания, точек изменения описания границ таких зон
- границы зон планируемого размещения линейного объекта

ПРИМЕЧАНИЕ:
 Подземные сооружения, не имеющие выходов на поверхность, нанесены по исполнительным чертежам, картам, материалам прошлых лет, а также по результатам полевого обследования.
 Полномасштабное местоположение подземных сооружений согласовано.
ВНИМАНИЕ!
 Перед началом производства земляных работ во избежание несчастных случаев и поврежденной подземных коммуникаций обязать на месте представителей соответствующих организаций для обозначения трасс коммуникаций на местности и надежной защиты их.



ГК № 37с-ПИР/21-1.1 - ППТ					
Строительство автомобильной дороги от п. Рюттю до ж/д станции Рюттю					
Изм.	Кол.	Лист	№ док.	Подп.	Дата
Разраб.		Мадыхов			
Проверил		Назимов			
Н.контр.		Денисова			
Основная часть проекта планировки территории		Стадия	Лист	Листов	
		П	2	3	
Чертеж границ зон планируемого размещения линейных объектов (в т.ч. подлежащих реконструкции в связи с изменением их местоположения) М 1:1000					

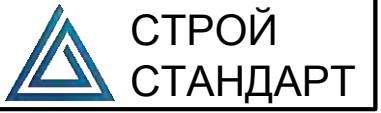
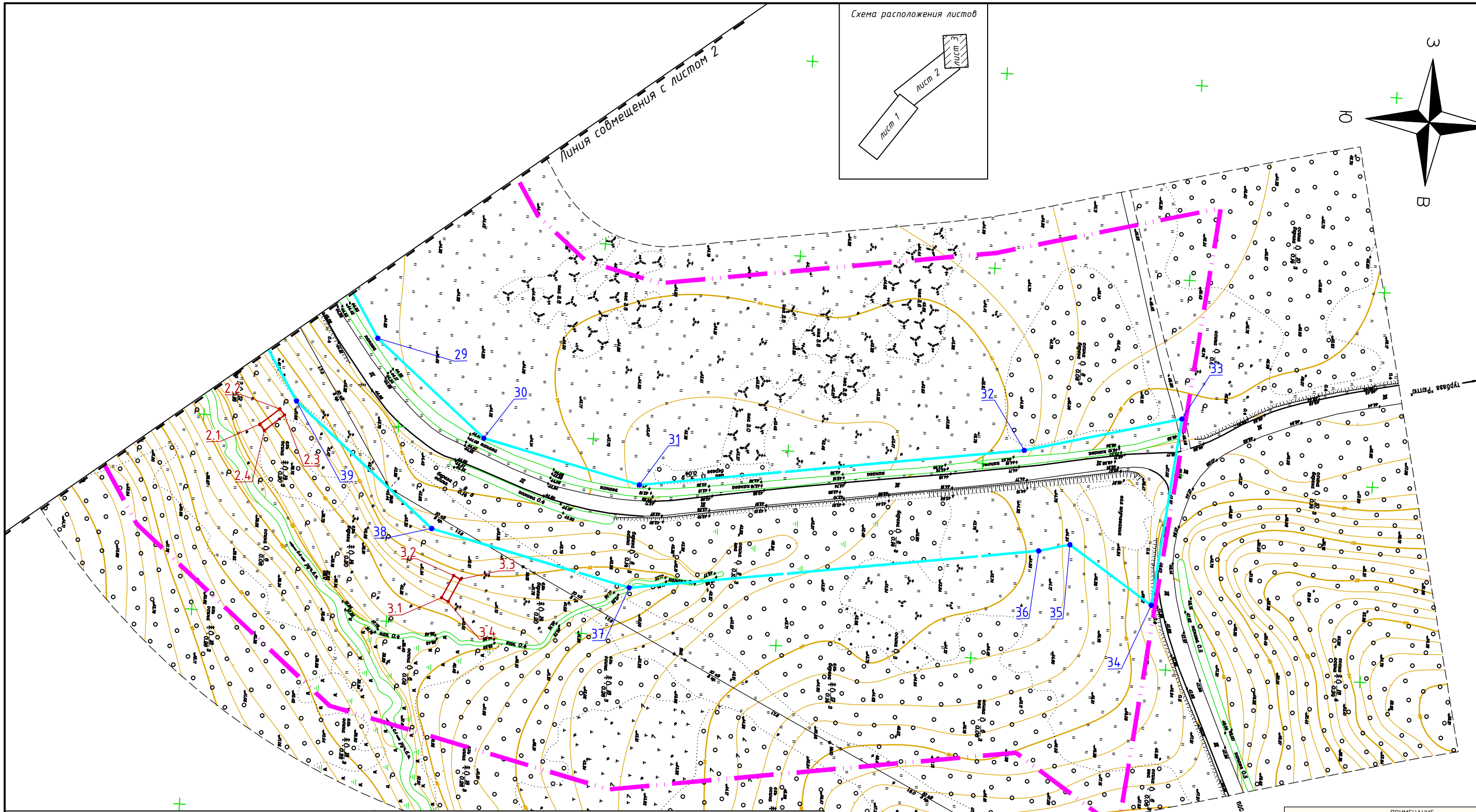
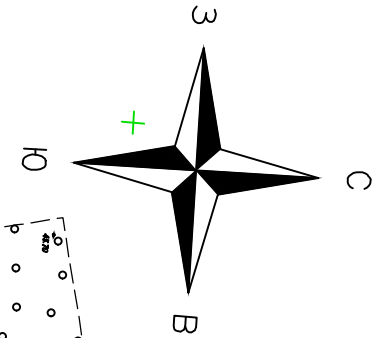
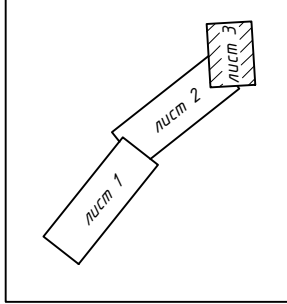


Схема расположения листов



Условные обозначения

- границы территории, в отношении которой осуществляется подготовка проекта планировки
- границы зон планируемого размещения линейных объектов, подлежащих реконструкции в связи с изменением их местоположения
- границы зон планируемого размещения линейного объекта
- номера характерных точек границ зон планируемого размещения линейного объекта, в числе точек начала и окончания, точек изменения описания границ таких зон
- номера характерных точек границ зон планируемого размещения линейных объектов, подлежащих реконструкции в связи с изменением их местоположения

ПРИМЕЧАНИЕ:
Подземные сооружения, не имеющие выходов на поверхность, нанесены по исполнительным чертежам, картам, материалам прошлых лет, а также по результатам полевого обследования.
Полнота и местоположение подземных сооружений согласованы.

ВНИМАНИЕ!
Перед началом производства земляных работ во избежание несчастных случаев и повреждении подземных коммуникаций вызвать на место представителей соответствующих организаций для обозначения трасс коммуникаций на местности и надежной защиты их.

						ГК № 37с-ПИР/21-1.1 - ППТ			
						Строительство автомобильной дороги от п. Рюттю до ж/д станции Рюттю			
Изм.	Кол.	Лист	№ док	Подп.	Дата	Основная часть проекта планировки территории	Стадия	Лист	Листов
Разраб.		Мадыхов					П	3	3
Проверил		Назимов							
Н.контр.		Денисова							
						Чертеж границ зон планируемого размещения линейных объектов (в т.ч. подлежащих реконструкции в связи с изменением их местоположения) М 1:1000			
						СТРОЙ СТАНДАРТ Формат А3			