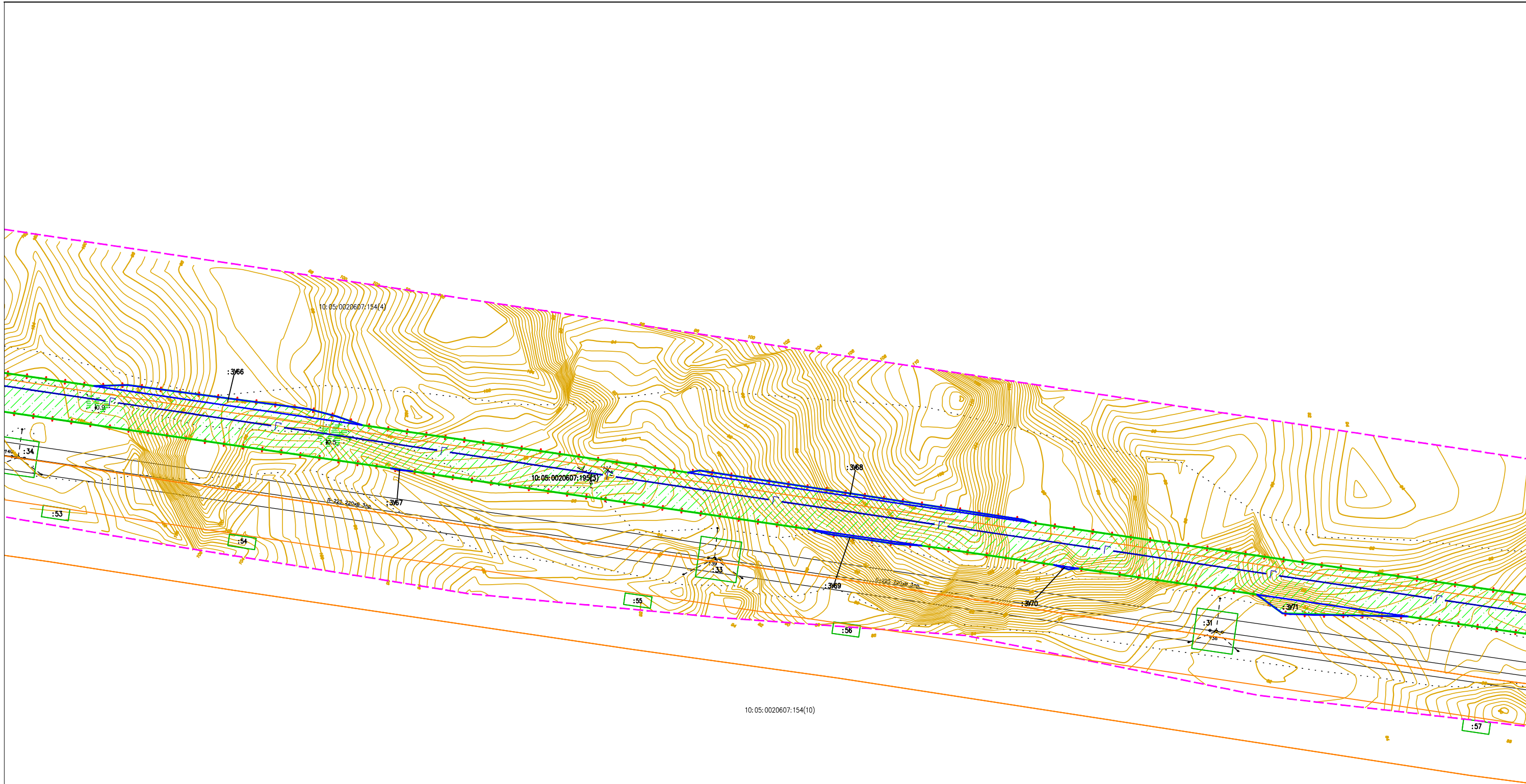


Обозначение участка	Форма собственности
30:01	Государственная, федеральная
30:02	Собственность физических лиц
30:03	Иные равнозначные формы собственности
30:04	Государственная, федеральная
30:05	Государственная, федеральная
30:06	Государственная, федеральная

Условные обозначения:

- граница территорий, в отношении которой осуществляется подготовка проекта планировки
- граница зоны планируемого размещения линейного объекта
- планируемая ось линейного объекта
- 1. — номера характерных точек границ зон планируемого размещения линейных объектов
- 10:01:0210104:1 — кадастровый номер земельного участка
- границы земельных участков сведения о которых внесены в ЕГРН
- границы ЗОУИТ
- границы лесничеств
- ■ ■ ■ ■ — распределение земель по категориям
- ▲ ▲ — граница ООПТ "Ладожские шхеры"

					20/08-03-ППП - ПМТ - ГЧ			
Изм.	Лист	№ документа	Подпись	Дата	Строительство межпоселкового газопровода от ГРС Сортавала - п. Рауталахти - д. Хийденсельга - д. Янис - п. Ляскеля с отводом на п. Харлу Питкярантского района Республики Карелия. Корректировка.	Формат	Лист	Листов
						A3	16	48
Проверил		Смирнов И.С.		06.2021	Материалы по обоснованию проекта планировки территории. Графическая часть.	ООО "Онега Юст" Масштаб 1:2000		
Выполнил		Конерва А.В.		06.2021				

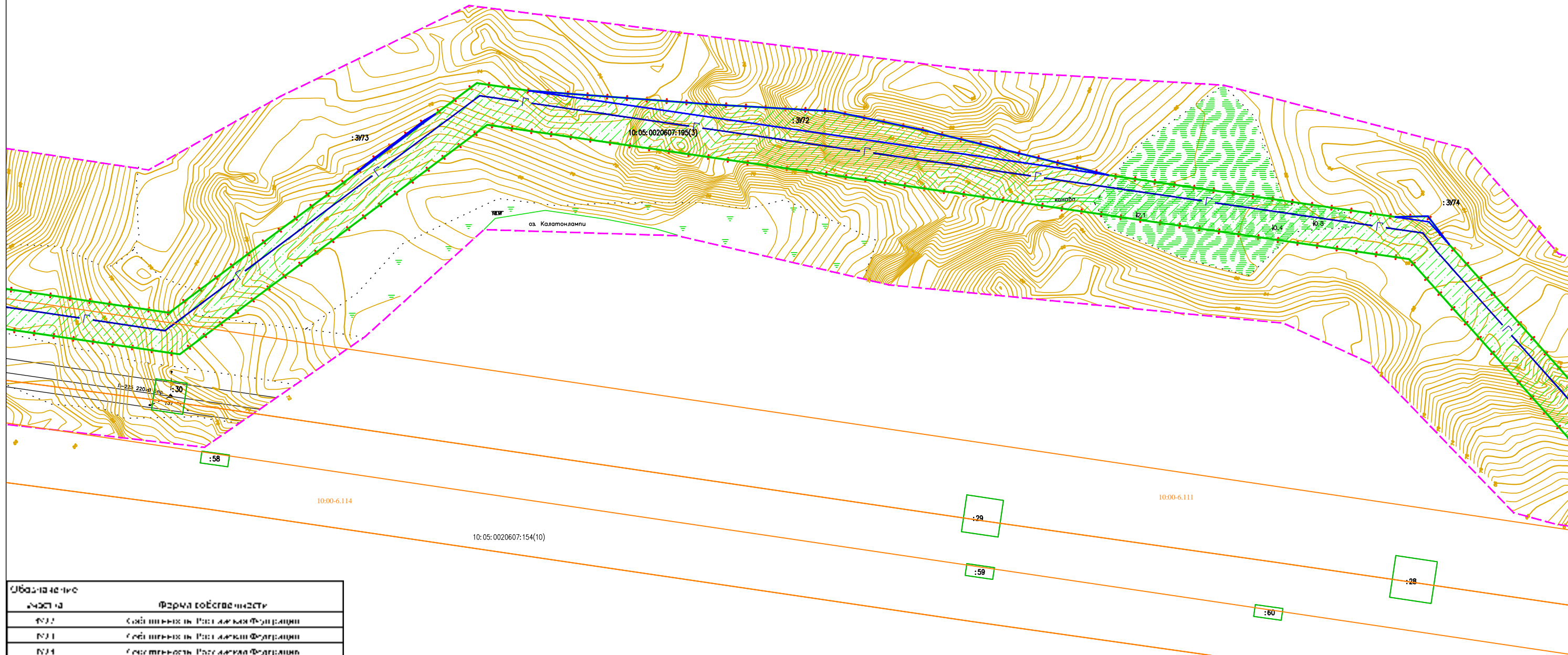


Условные обозначения:

- - - граница территорий, в отношении которой осуществляется подготовка проекта планировки
- - - граница зоны планируемого размещения линейного объекта
- планируемая ось линейного объекта
- 1. — номера характерных точек границ зон планируемого размещения линейных объектов
- 10:01:0210104:1 — кадастровый номер земельного участка
- границы земельных участков сведения о которых внесены в ЕГРН
- границы ЗОУИТ
- - - границы лесничеств
- распределение земель по категориям
- ▲ ▲ — граница ООПТ "Ладожские шхеры"

Изм.	Лист	№ документа	Подпись	Дата	20/08-03-ППП - ПМТ - ГЧ			
					Строительство межпоселкового газопровода от ГРС Сортавала - п. Рауталаhti - д. Хийденсельга - д. Янис - п. Ляскеля с отводом на п. Харлу Питкярнтского района Республики Карелия. Корректировка.	Формат	Лист	Листов
						A3	17	48
Проверил		Смирнов И.С.		06.2021	Материалы по обоснованию проекта планировки территории. Графическая часть.	ООО "Онега Юст" Масштаб 1:2000		
Выполнил		Конерва А.В.		06.2021				

10:05:0020607:154(4)



Обозначение участка	Формы собственности
4012	Собственность Российской Федерации
4011	Собственность Российской Федерации
4014	Собственность Российской Федерации

- Условные обозначения:**
- - - граница территорий, в отношении которой осуществляется подготовка проекта планировки
 - - - граница зоны планируемого размещения линейного объекта
 - планируемая ось линейного объекта
 - 1. — номера характерных точек границ зон планируемого размещения линейных объектов
 - 10:01:0210104:1 — кадастровый номер земельного участка
 - границы земельных участков сведения о которых внесены в ЕГРН
 - границы ЗОУИТ
 - - - границы лесничеств
 - распределение земель по категориям
 - ▲ — граница ООПТ "Ладожские шхеры"

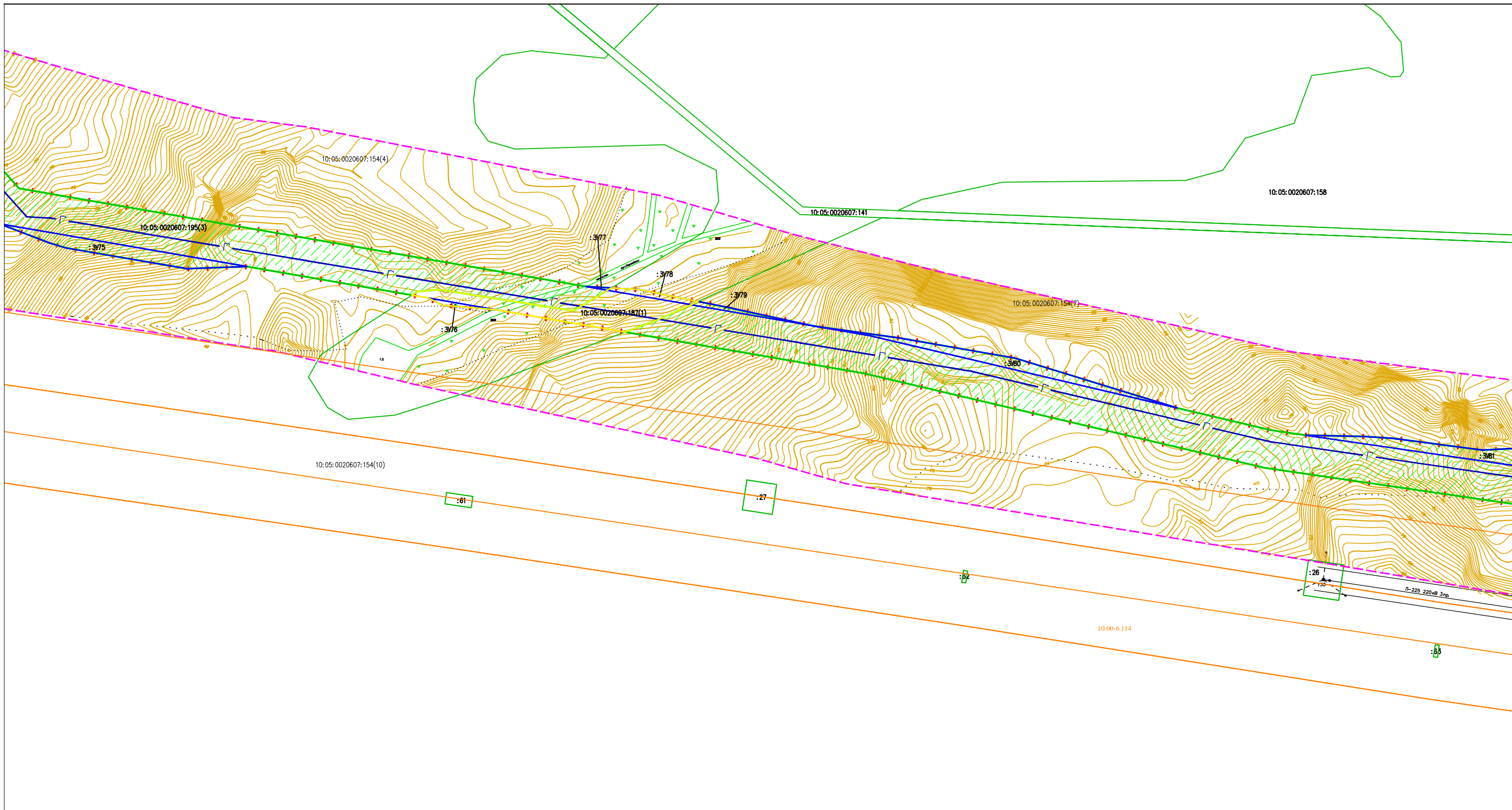
Изм.	Лист	№ документа	Подпись	Дата
Проверил		Смирнов И.С.		06.2021
Выполнил		Конерва А.В.		06.2021

20/08-03-ППП - ПМТ - ГЧ

Строительство межпоселкового газопровода от ГРС Сортавала - п. Рауталаhti - д. Хийденсельга - д. Янис - п. Ляскеля с отводом на п. Харлу Питкярантского района Республики Карелия. *Корректировка.*

Материалы по обоснованию проекта планировки территории. Графическая часть.

Формат	Лист	Листов
A3	18	48
ООО "Онега Юст" Масштаб 1:2000		

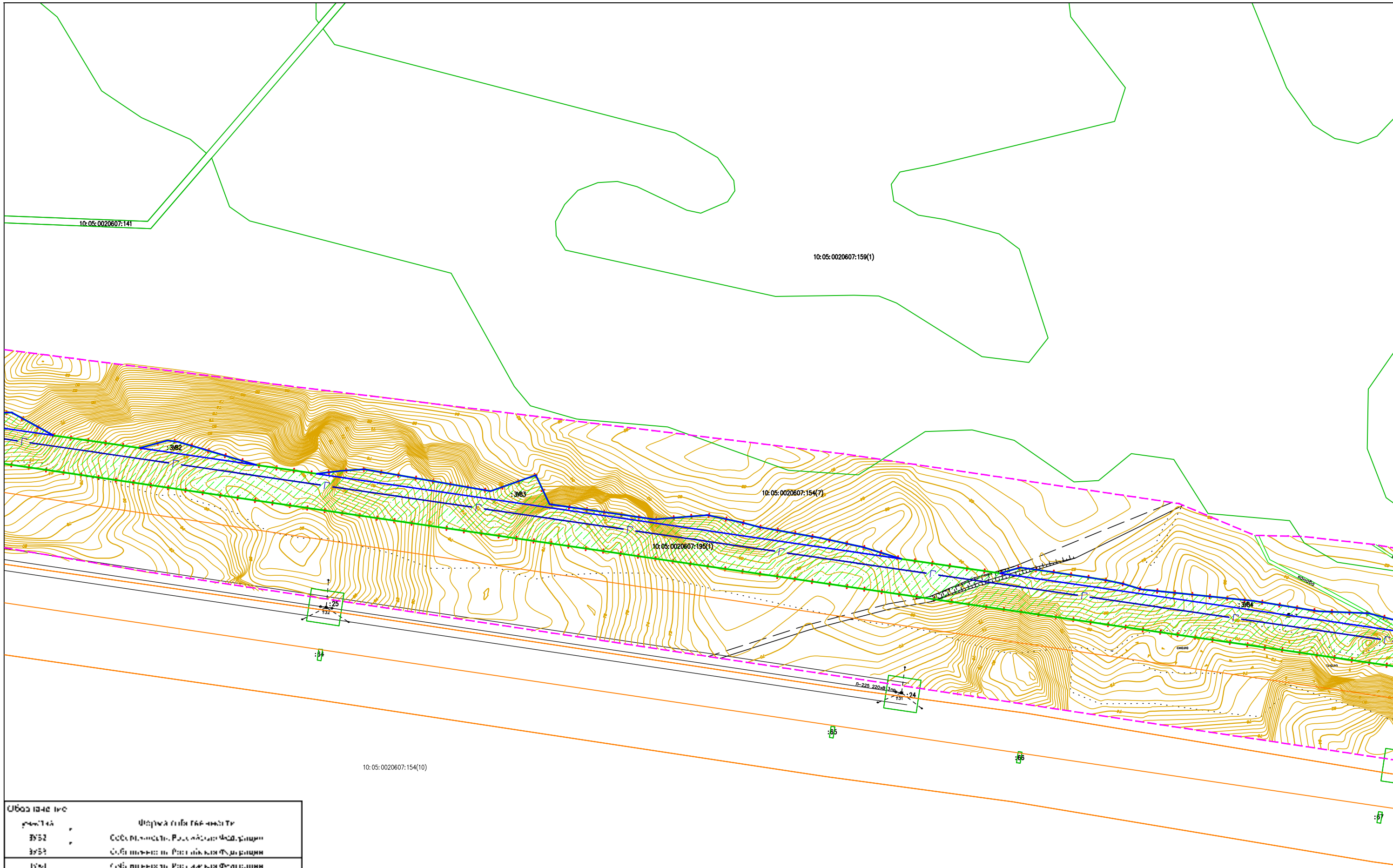


Обозначение участка	Форма собственности
20/4	Государственная собственность
20/6	Имущественная государственная собственность
20/7	Собственность, федеральная собственность
20/8	Имущественная государственная собственность
20/9	Собственность, федеральная собственность
20/10	Государственная собственность
20/11	Государственная собственность

Условные обозначения:

- - - граница территорий, в отношении которой осуществляется подготовка проекта планировки
- - - граница зоны планируемого размещения линейного объекта
- планируемая ось линейного объекта
- 1. — номера характерных точек границ зон планируемого размещения линейных объектов
- 10:01:0210104:1 — кадастровый номер земельного участка
- границы земельных участков сведения о которых внесены в ЕГРН
- границы ЗОУИТ
- - - границы лесничеств
- **распределение земель по категориям**
- ▲ — ▲ — граница ООП "Ладожские шхеры"

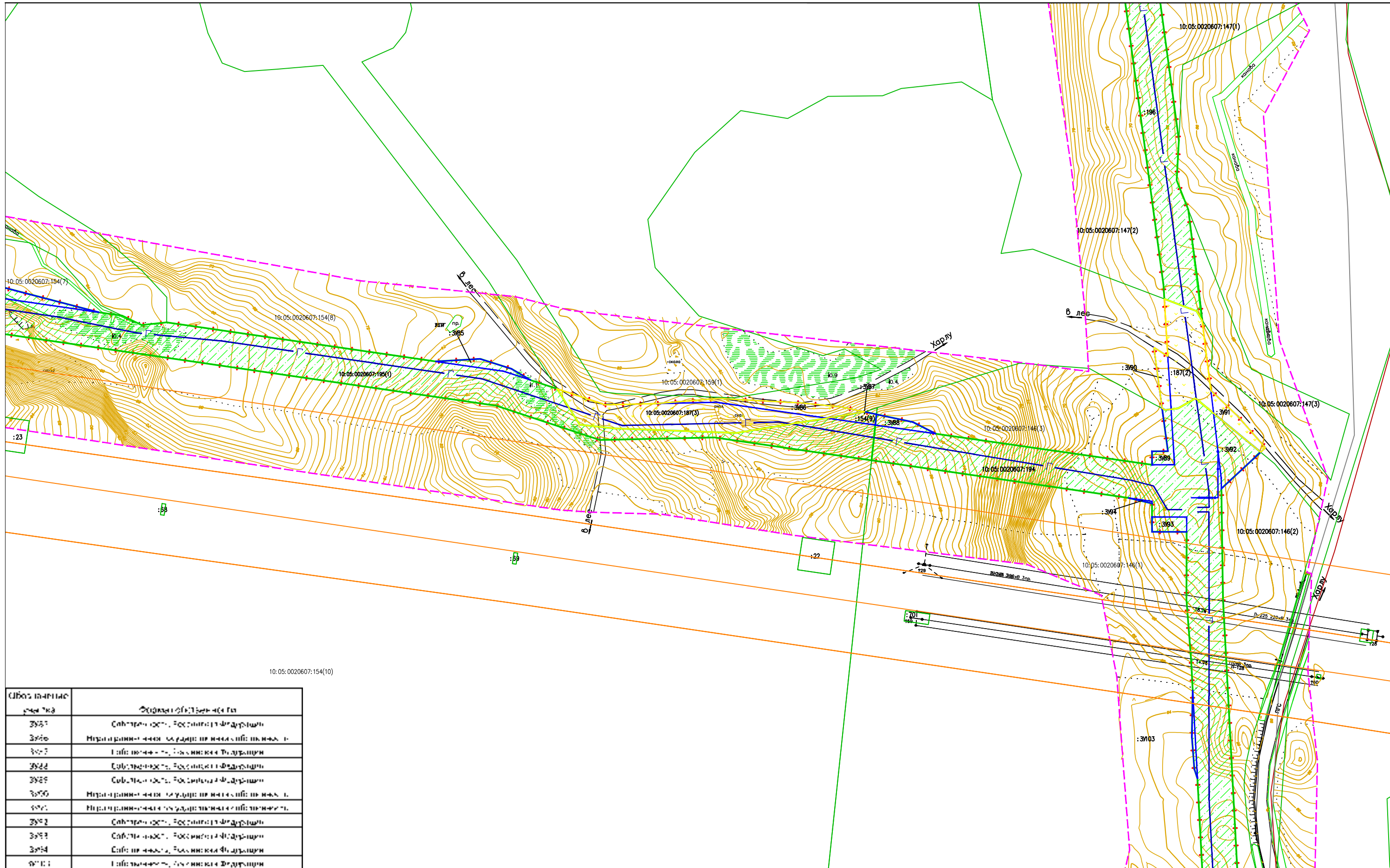
					20/08-03-ППП - ПМТ - ГЧ			
Изм.	Лист	№ документа	Подпись	Дата	Строительство межпоселкового газопровода от ГРС Сортавала - п. Рауталаhti - д. Хийденсельга - д. Янис - п. Ляскеля с отводом на п. Харлу Питкярантского района Республики Карелия. Корректировка.	Формат	Лист	Листов
							A3	19
Проверил		Смирнов И.С.		06.2021	Материалы по обоснованию проекта планировки территории. Графическая часть.	ООО "Онега Юст" Масштаб 1:2000		
Выполнил		Конерва А.В.		06.2021				



Обозначение	Шифр по ГИС-системе
382	Собственность Республики Карелия
383	Собственность Республики Карелия
384	Собственность Республики Карелия

- Условные обозначения:**
- граница территорий, в отношении которой осуществляется подготовка проекта планировки
 - - - граница зоны планируемого размещения линейного объекта
 - планируемая ось линейного объекта
 - 1. — номера характерных точек границ зон планируемого размещения линейных объектов
 - 10:01:0210104:1 — кадастровый номер земельного участка
 - границы земельных участков сведения о которых внесены в ЕГРН
 - границы ЗОУИТ
 - - - границы лесничеств
 - распределение земель по категориям
 - ▲ ▲ — граница ООПТ "Ладожские шхеры"

					20/08-03-ППП - ПМТ - ГЧ			
Изм.	Лист	№ документа	Подпись	Дата	Строительство межпоселкового газопровода от ГРС Сортавала - п. Рауталаhti - д. Хийденсельга - д. Янис - п. Ляскеля с отводом на п. Харлу Питкярантского района Республики Карелия. Корректировка.	Формат	Лист	Листов
							A3	20
Проверил		Смирнов И.С.		06.2021	Материалы по обоснованию проекта планировки территории. Графическая часть.	ООО "Онега Юст" Масштаб 1:2000		
Выполнил		Конерва А.В.		06.2021				

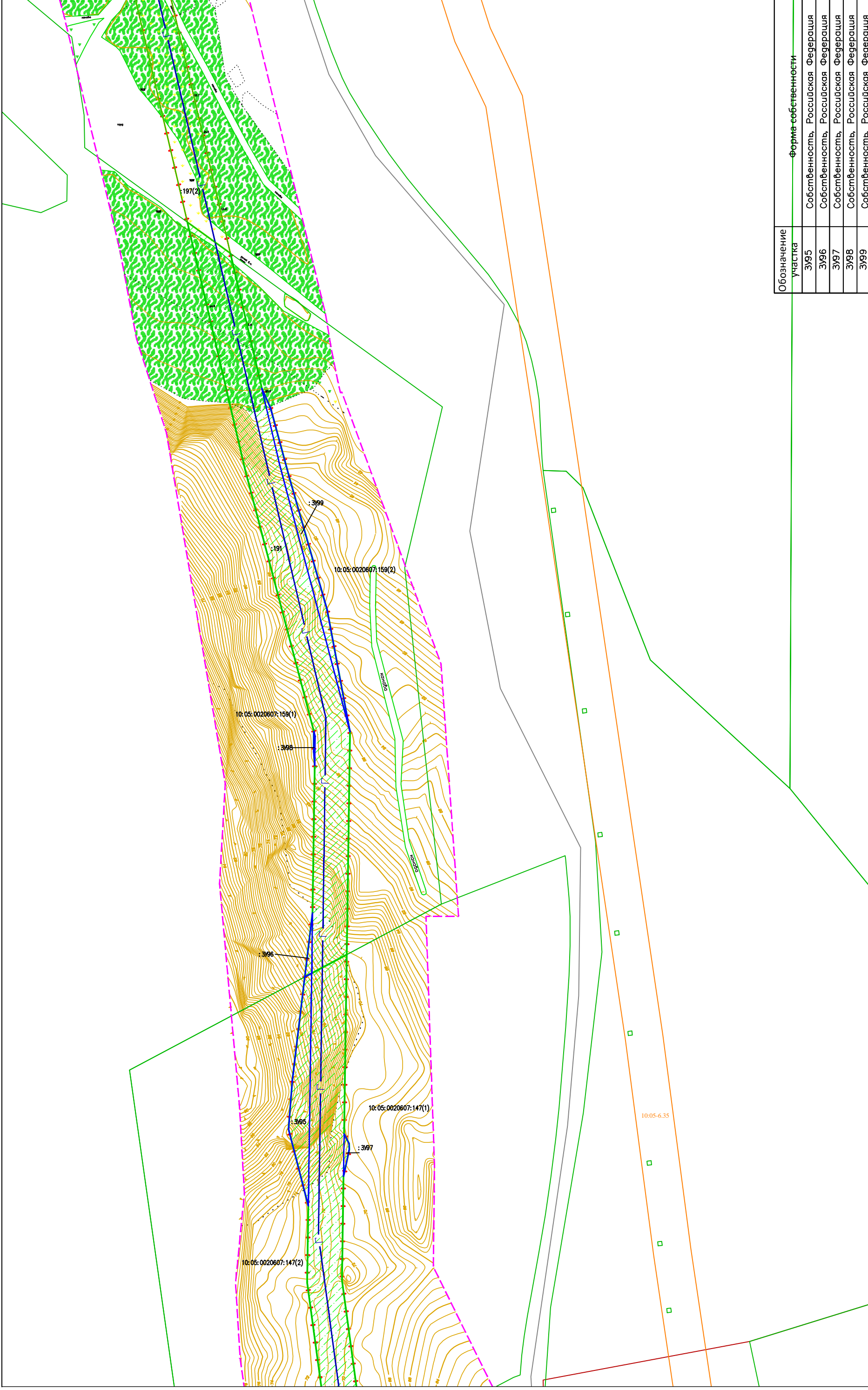


С/б/з участка	Формат собственности
3057	Собственность, Федерация
3058	Ипотечная зона, Федерация
3057	Собственность, Федерация
3058	Собственность, Федерация
3059	Собственность, Федерация
3050	Ипотечная зона, Федерация
3051	Ипотечная зона, Федерация
3052	Собственность, Федерация
3053	Собственность, Федерация
3054	Собственность, Федерация
3055	Собственность, Федерация

Условные обозначения:

- граница территорий, в отношении которой осуществляется подготовка проекта планировки
- граница зоны планируемого размещения линейного объекта
- планируемая ось линейного объекта
- 1. — номера характерных точек границ зон планируемого размещения линейных объектов
- 10:01:0210104:1 — кадастровый номер земельного участка
- границы земельных участков сведения о которых внесены в ЕГРН
- границы ЗОУИТ
- границы лесничеств
- распределение земель по категориям
- граница ООПТ "Ладожские шхеры"

Изм.	Лист	№ документа	Подпись	Дата	20/08-03-ППП - ПМТ - ГЧ			
					Строительство межпоселкового газопровода от ГРС Сортавала - п. Рауталаhti - д. Хийденсельга - д. Янис - п. Ляскеля с отводом на п. Харлу Питкярантского района Республики Карелия. Корректировка.	Формат	Лист	Листов
						A3	21	48
Проверил		Смирнов И.С.		06.2021	Материалы по обоснованию проекта планировки территории. Графическая часть.	ООО "Онега Юст" Масштаб 1:2000		
Выполнил		Конерва А.В.		06.2021				



Условные обозначения:

- граница территории, в отношении которой осуществляется подготовка проекта планировки
- граница зоны планируемого размещения линейного объекта
- планируемая ось линейного объекта
- номера характерных точек границ зон планируемого размещения линейных объектов
- 10:01:0210104:1 — кадастровый номер земельного участка
- границы земельных участков сведения о которых внесены в ЕГРН
- границы ЗОУИТ
- границы лесничеств
- граница ООПТ "Лодожские шхеры"
- распределение земель по категориям

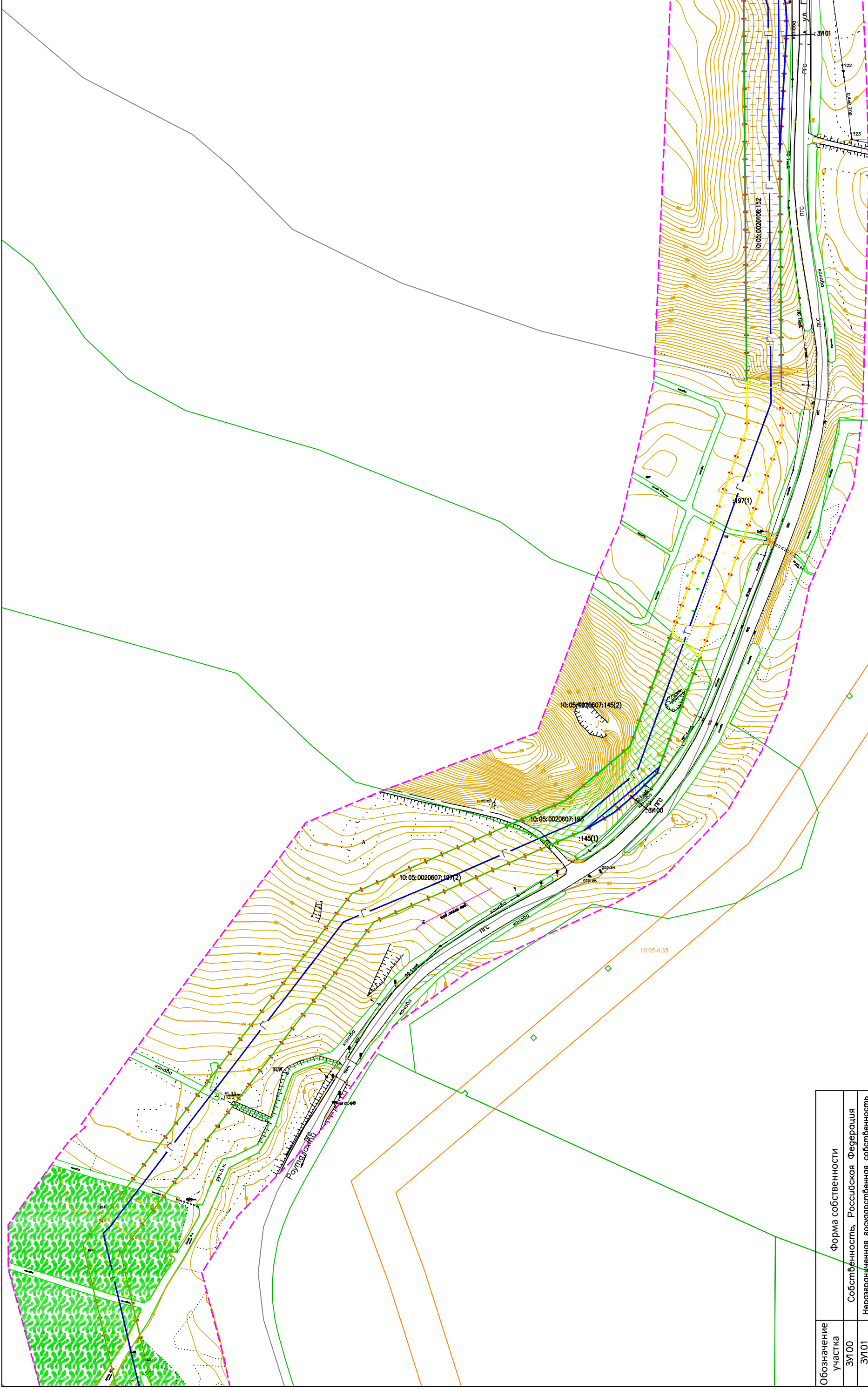
Обозначение участка	Форма собственности
ЗУ95	Собственность, Российская Федерация
ЗУ96	Собственность, Российская Федерация
ЗУ97	Собственность, Российская Федерация
ЗУ98	Собственность, Российская Федерация
ЗУ99	Собственность, Российская Федерация

20/08-03-ППП - ППТ - ГЧ				
Изм.	Лист	№ документа	Подпись	Дата
Проверил		Смирнов И.С.		06.2021
Выполнил		Конерва А.В.		06.2021

Строительство межпоселкового газопровода от ГРС Сортавала - п. Ругалахти - д. Хийденсельга - д. Янис - п. Ляксея с отводом на п. Харлу Питкярантского района Республики Карелия. Корректировка.

Материалы по обоснованию проекта планировки территории. Графическая часть.

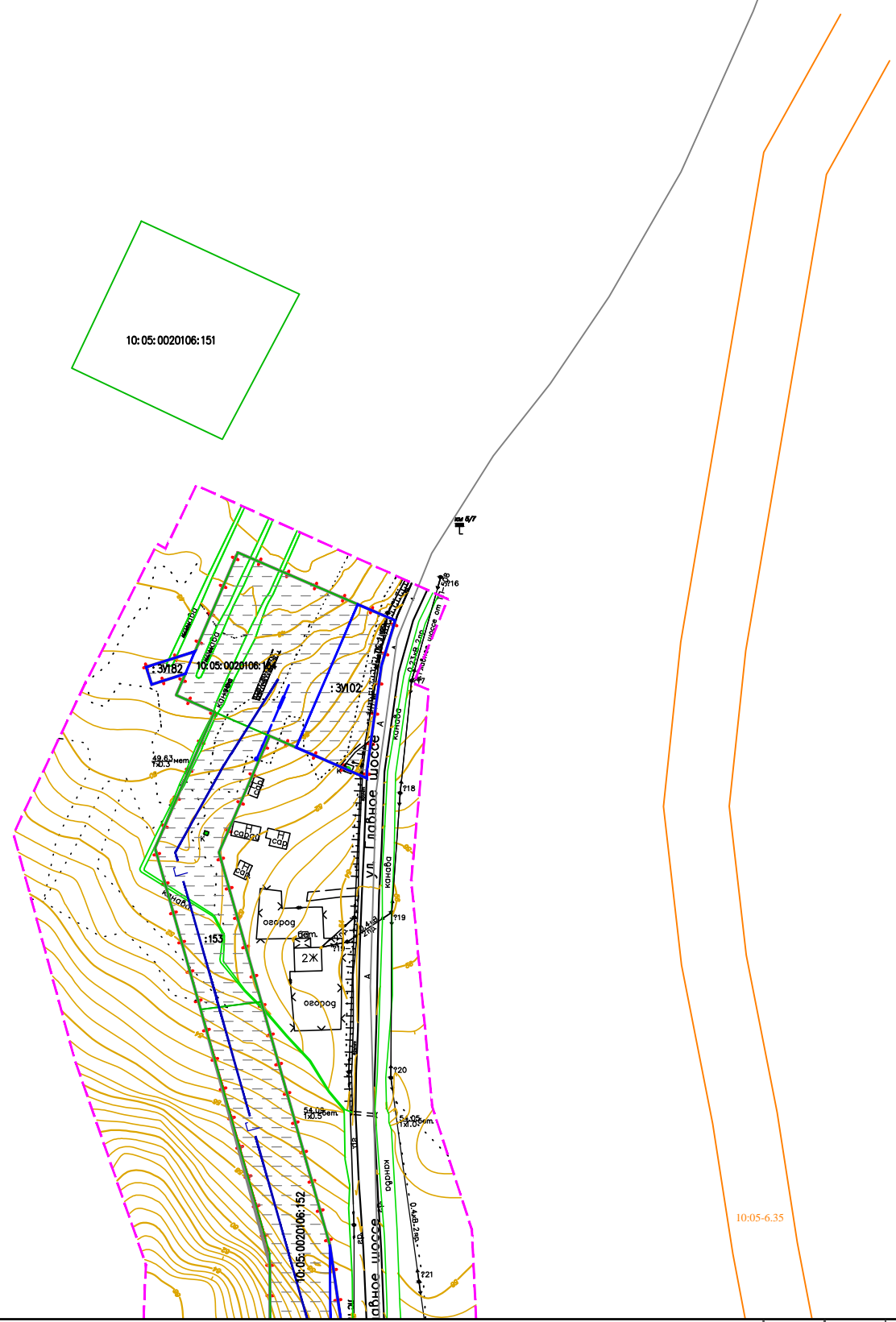
ООО "Онега Юст"
Масштаб 1:2000



Обозначение участка		Форма собственности	
ЗУ100	Собственность, Российская Федерация		
ЗУ101	Нераспределенная государственная собственность		
Условные обозначения: - граница территории, в отношении которой осуществляется подготовка проекта планировки - граница зоны планируемого размещения линейного объекта - планируемая ось линейного объекта - номера характерных точек границ зон планируемого размещения линейных объектов 10:01:0210104:1 - кадастровый номер земельного участка - границы земельных участков сведения о которых внесены в ЕГРН - границы ЗОУИТ - границы лесничеств - распределение земель по категориям			
20/08-03-ППП - ПМП - ГЧ			
Строительство межпоселкового газопровода от ГРС Сортавала - п. Рагалахти - д. Хийденсельга - д. Янис - п. Ляксея с отводом на п. Харлу Пийгярвангского района Республики Карелия. Корректировка.		Дата	Лист
		06.2021	2.3
		Подпись	Листов
			48
Материалы по обоснованию проекта планировки территории. Графическая часть.		Проверил	Выполнил
		Смирнов И.С.	Конерва А.В.
		06.2021	06.2021
ООО "Онего Юст" Масштаб 1:2000			

10:05:000000:7376

10:05:0020106:151



10:05-6.35

10:05:0020106:151	Формы собственности
ЗУ 102	Нар. пр. ч. 10:05:0020106:151 - 10:05:0020106:151
51157	Пр. пр. ч. 10:05:0020106:151 - 10:05:0020106:151

Условные обозначения:

- — — — граница территорий, в отношении которой осуществляется подготовка проекта планировки
- + — + — + — граница зоны планируемого размещения линейного объекта
- — — — планируемая ось линейного объекта
- 1.** — номера характерных точек границ зон планируемого размещения линейных объектов
- 10:01:0210104:1** — кадастровый номер земельного участка
- границы земельных участков сведения о которых внесены в ЕГРН
- границы ЗОУИТ
- - - - - — границы лесничеств
- распределение земель по категориям
- ▲ — ▲ — граница ООПТ "Ладожские шхеры"

20/08-03-ППТ - ПМТ - ГЧ

Изм.	Лист	№ документа	Подпись	Дата
Проверил		Смирнов И.С.		06.2021
Выполнил		Конерва А.В.		06.2021

Строительство межпоселкового газопровода от ГРС
Сортавала - п. Рауталаhti - д. Хийденсельга - д. Янис - п.
Ляскеля с отводом на п. Харлу Питкярнтского района
Республики Карелия. Корректировка.

Формат	Лист	Листов
A3	24	48

Материалы по обоснованию проекта планировки
территории. Графическая часть.

ООО "Онега Юст"
Масштаб 1:2000



10:05:0020607:154(10)

10:05:0020607:146(10)

Обозначение участка	Форма собственности
ЗУ04	Собственность, Российская Федерация
ЗУ05	Собственность, Российская Федерация

Условные обозначения:

- граница территории, в отношении которой осуществляется подготовка проекта планировки
- граница зоны планируемого размещения линейного объекта
- планируемая ось линейного объекта
- номера характерных точек границ зон планируемого размещения линейных объектов
- 10:01:0210104:1 — кадастровый номер земельного участка
- границы земельных участков сведения о которых внесены в ЕГРН
- границы ЗОУИТ
- границы лесничеств
- граница ООПТ "Лодожские шхеры"
- распределение земель по категориям

20/08-03-ППП - ПМТ - ГЧ

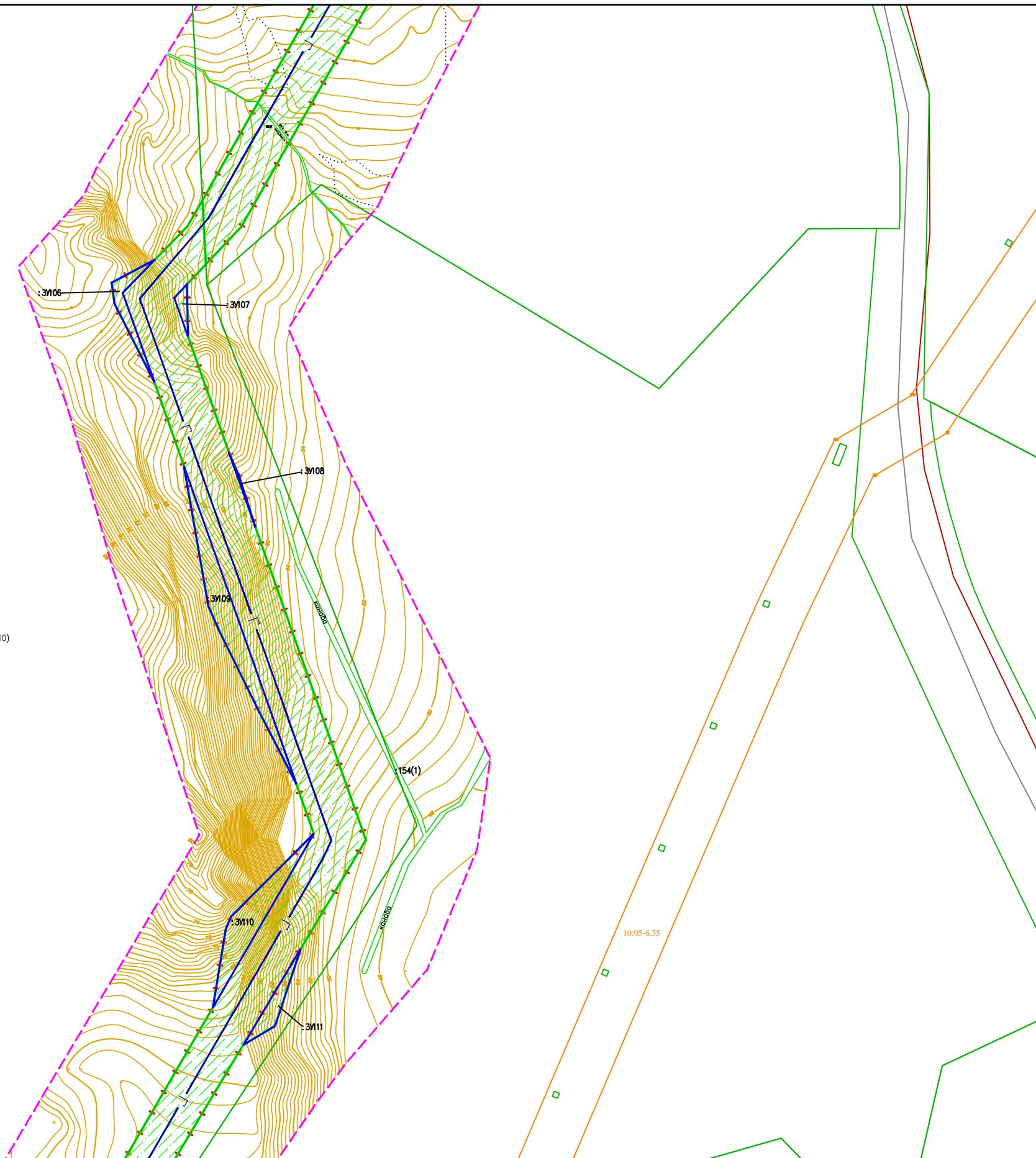
Строительство межпоселкового газопровода от ГРС Сортавала - п. Раугалаhti - д. Хийденсельга - д. Янис - п. Ляскеля с отводом на п. Харлу Питкярантского района Республики Карелия. Корректировка.

Изм.	Лист	№ документа	Подпись	Дата
Проверил	Смирнов И.С.			06.2021
Выполнил	Конерва А.В.			06.2021

Формат	Лист	Листов
A3	2.5	48

ООО "Онего Юст"
Масштаб 1:2000

Материалы по обоснованию проекта планировки территории. Графическая часть.



Обозначение участка	Формат собственности
3106	Государственный, Республика Карелия
3107	Субъект Российской Федерации
3108	Субъект Российской Федерации
3109	Субъект Российской Федерации
3110	Государственный, Республика Карелия
3111	Государственный, Республика Карелия

10:05:0020607:154(10)

Условные обозначения:

- граница территории, в отношении которой осуществляется подготовка проекта планировки
- граница зоны планируемого размещения линейного объекта
- планируемая ось линейного объекта
- номера характерных точек границ зон планируемого размещения линейных объектов
- кадастровый номер земельного участка
- границы земельных участков сведения о которых внесены в ЕГРН
- границы ЗОУИТ
- границы лесничеств
- распределение земель по категориям
- граница ООПТ "Ладожские шхеры"

Изм.	Лист	№ документа	Подпись	Дата
Проверил		Смирнов И.С.		06.2021
Выполнил		Конерва А.В.		06.2021

20/08-03-ППТ - ПМТ - ГЧ

Строительство межпоселкового газопровода от ГРС
Сортавала - п. Рауталаhti - д. Хийденсельга - д. Янис - п.
Ляскала с отводом на п. Харлу Питкярантского района
Республики Карелия. *Корректировка.*

Материалы по обоснованию проекта планировки
территории. *Графическая часть.*

Формат	Лист	Листов
A3	26	48

ООО "Онега Юст"
Масштаб 1:2000

