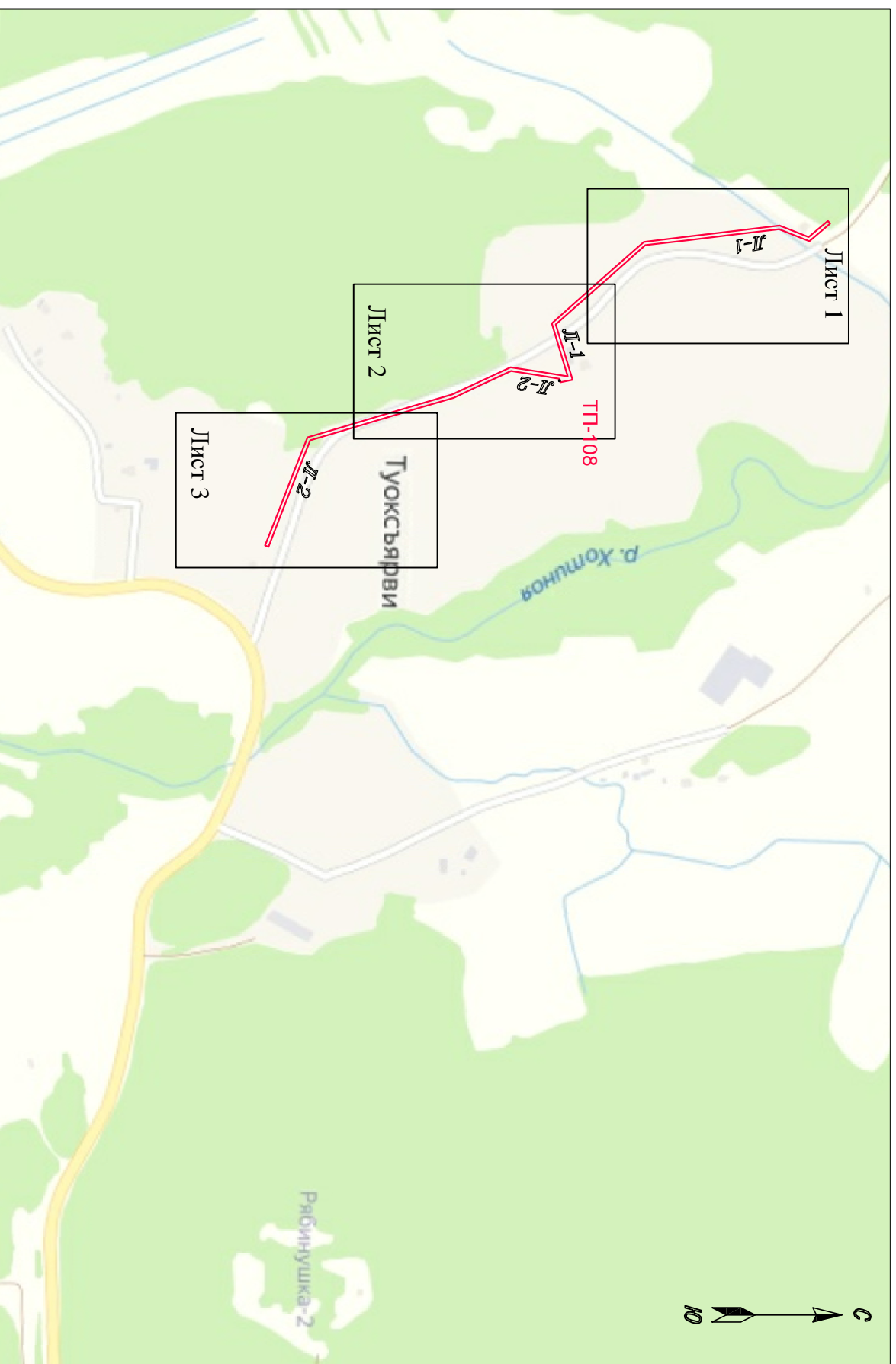


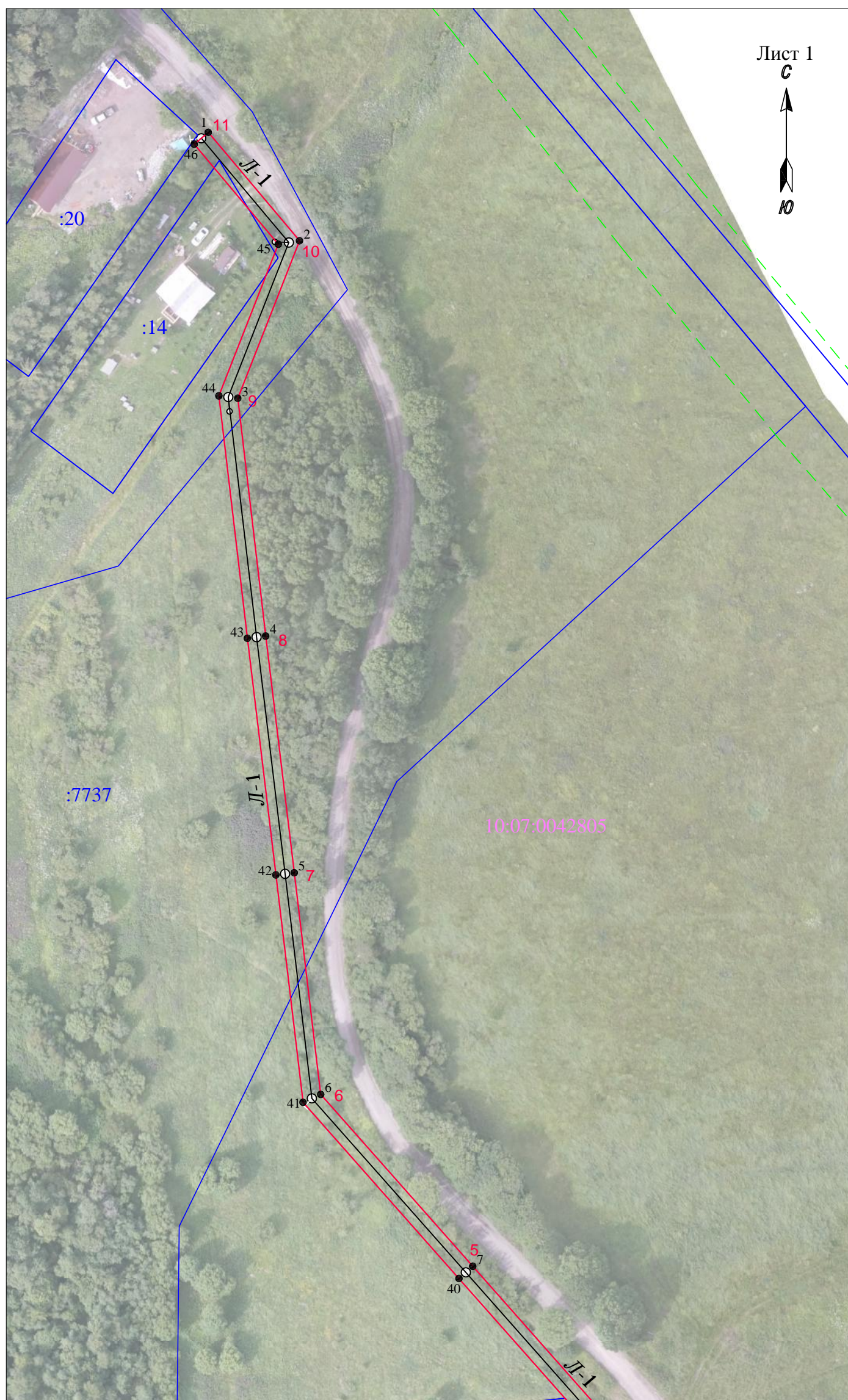
Схема расположения границ публичного сервитута
для размещения (эксплуатации) объекта электросетевого хозяйства «ВЛ-0,4 кВ от ТП-108»
в границах земельных участков с кадастровыми номерами : 110:07:0042805:14, 10:07:0042805:682, 10:07:0042805:701, 10:07:0042805:703,
10:07:0000000:77374,
земли кадастрового квартала: 10:07:0042805,
Республика Карелия, Сортавальский район

Приложение №
к Распоряжению Администрации
Сортавальского муниципального района
от №



Условные обозначения:
- проектные границы публичного сервитута

Схема расположения границ публичного сервитута
для размещения (эксплуатации) объекта электросетевого хозяйства «ВЛ-0,4 кВ от ТП-108»



Лист 1

С



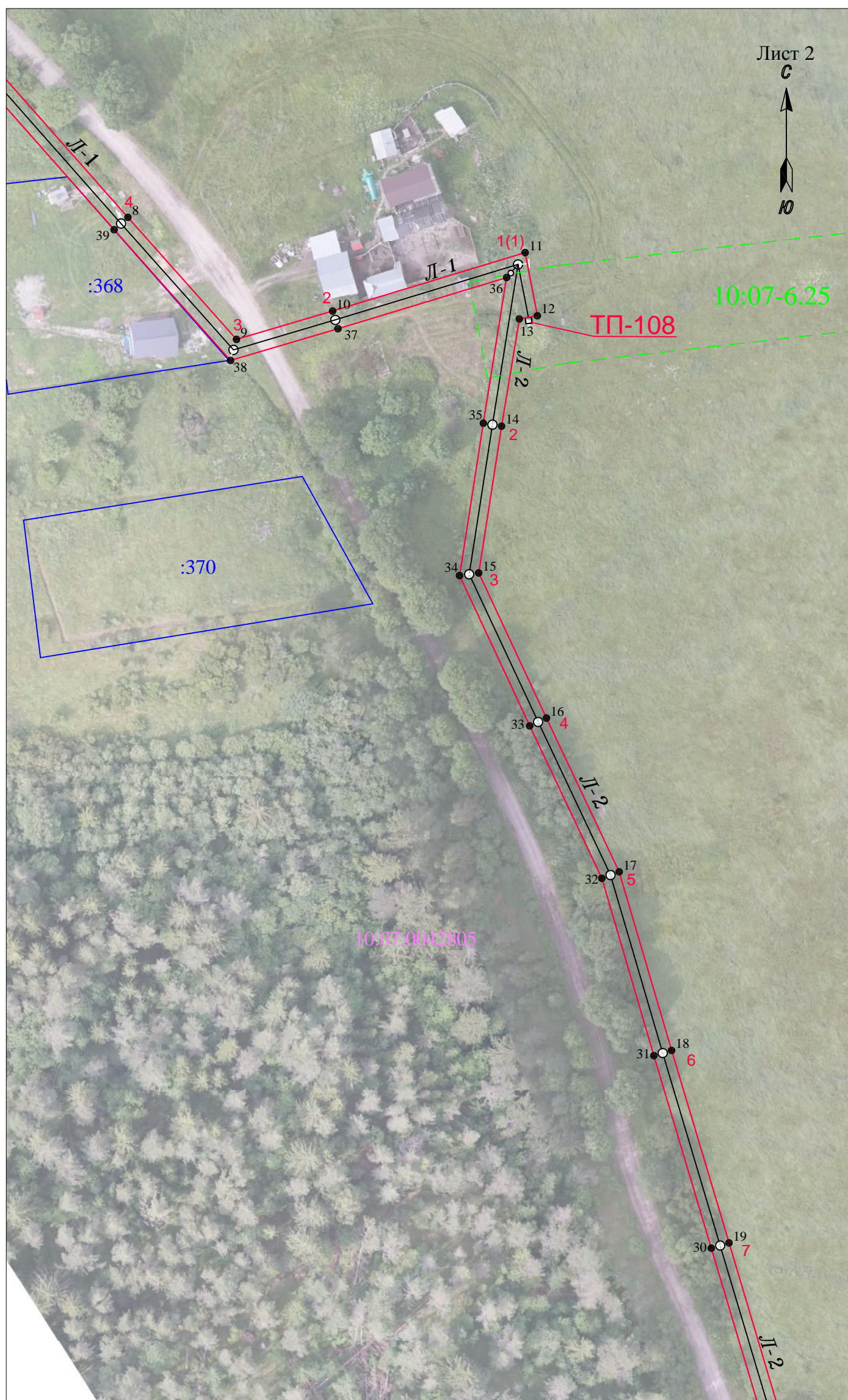
Ю

Масштаб 1 : 1000

Условные обозначения :

- - проектные границы публичного сервитута
- - местоположение инженерного сооружения
- 1 - обозначение характерной точки границы
- 5 - номер опоры
- · - · - граница населенного пункта, данные ЕГРН
- - - - граница кадастрового квартала
- - границы земельного участка, по сведениям ЕГРН
- - ОКС, по сведениям ЕГРН
- - - - граница зоны с особыми условиями использования территории, по сведениям ЕГРН
- 10:07:0042811 - номер кадастрового квартала
- :137 - обозначение земельного участка в кадастровом квартале, по сведениям ЕГРН
- :312 - обозначение ОКС, по сведениям ЕГРН
- 10:00-15.2 - номер зоны с особыми условиями использования территории, по сведениям ЕГРН

Схема расположения границ публичного сервитута
для размещения (эксплуатации) объекта электросетевого хозяйства «ВЛ-0,4 кВ от ТП-108»

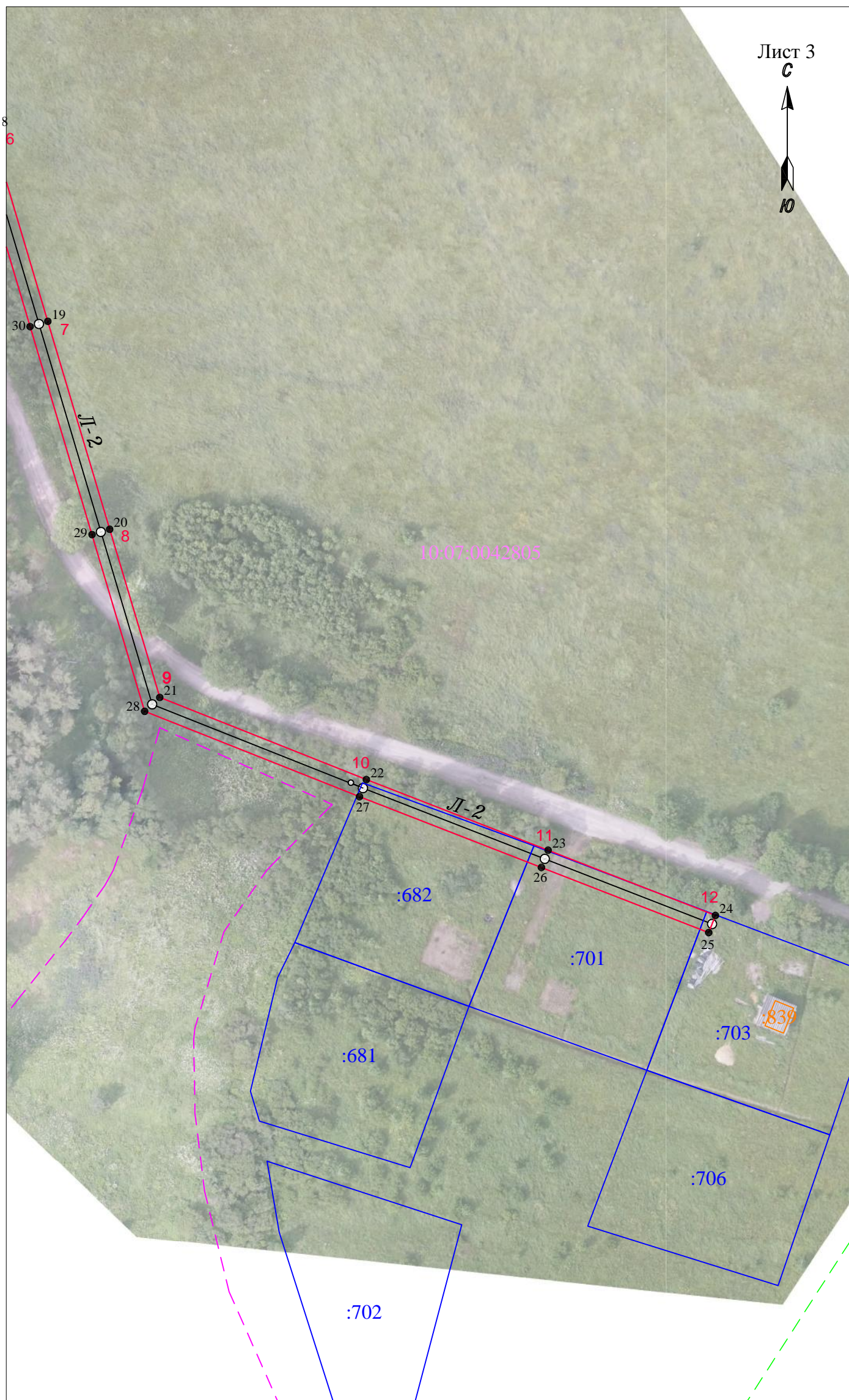


Лист 2
С
↑
Ю

Масштаб 1 : 1000

- Условные обозначения :
- проектные границы публичного сервитута
 - местоположение инженерного сооружения
 - 1 - обозначение характерной точки границы
 - 5 - номер опоры
 - граница населенного пункта, данные ЕГРН
 - граница кадастрового квартала
 - границы земельного участка, по сведениям ЕГРН
 - ОКС, по сведениям ЕГРН
 - граница зоны с особыми условиями использования территории, по сведениям ЕГРН
 - 10:07:0042811 - номер кадастрового квартала
 - :137 - обозначение земельного участка в кадастровом квартале, по сведениям ЕГРН
 - :312 - обозначение ОКС, по сведениям ЕГРН
 - 10:00-15.2 - номер зоны с особыми условиями использования территории, по сведениям ЕГРН

Схема расположения границ публичного сервитута
 для размещения (эксплуатации) объекта электросетевого хозяйства «ВЛ-0,4 кВ от ТП-108»



Масштаб 1 : 1000

Условные обозначения :

- - проектные границы публичного сервитута
- - местоположение инженерного сооружения
- 1 - обозначение характерной точки границы
- 5 - номер опоры
- - - - граница населенного пункта, данные ЕГРН
- - - - граница кадастрового квартала
- - границы земельного участка, по сведениям ЕГРН
- - ОКС, по сведениям ЕГРН
- - - - граница зоны с особыми условиями использования территории, по сведениям ЕГРН
- 10:07:0042811 - номер кадастрового квартала
- :137 - обозначение земельного участка в кадастровом квартале, по сведениям ЕГРН
- :312 - обозначение ОКС, по сведениям ЕГРН
- 10:00-15.2 - номер зоны с особыми условиями использования территории, по сведениям ЕГРН

КАТАЛОГ КООРДИНАТ

Публичный сервитут объекта электросетевого хозяйства ВЛ-0,4 кВ от ТП-108

Сведения о местоположении границ объекта

1. Система координат: МСК-10 зона 1

2. Площадь сервитута: 3462 кв.м.

3. Сведения о характерных точках границ объекта

Обозначение характерных точек границ	Координаты, м		Метод определения координат характерной точки	Средняя квадратическая погрешность положения	Описание обозначения точки на местности
	Х	У			
1	2	3	4	5	6
1	335162.66	1322528.07	геодезический	0.2	-
2	335139.17	1322547.83	геодезический	0.2	-
3	335105.03	1322534.46	геодезический	0.2	-
4	335053.49	1322540.51	геодезический	0.2	-
5	335002.20	1322546.69	геодезический	0.2	-
6	334954.15	1322552.42	геодезический	0.2	-
7	334916.91	1322585.35	геодезический	0.2	-
8	334879.50	1322618.43	геодезический	0.2	-
9	334853.06	1322641.94	геодезический	0.2	-
10	334859.20	1322662.76	геодезический	0.2	-
11	334871.87	1322704.46	геодезический	0.2	-
12	334858.18	1322707.11	геодезический	0.2	-
13	334857.50	1322703.20	геодезический	0.2	-
14	334834.26	1322699.36	геодезический	0.2	-
15	334802.44	1322694.40	геодезический	0.2	-
16	334770.99	1322709.07	геодезический	0.2	-
17	334737.67	1322724.83	геодезический	0.2	-
18	334698.95	1322736.18	геодезический	0.2	-
19	334657.23	1322748.62	геодезический	0.2	-
20	334612.21	1322762.01	геодезический	0.2	-
21	334575.82	1322772.84	геодезический	0.2	-
22	334558.05	1322817.53	геодезический	0.2	-
23	334542.75	1322856.86	геодезический	0.2	-
24	334528.64	1322893.05	геодезический	0.2	-
25	334524.92	1322891.59	геодезический	0.2	-
26	334539.02	1322855.40	геодезический	0.2	-
27	334554.34	1322816.05	геодезический	0.2	-
28	334572.82	1322769.56	геодезический	0.2	-
29	334611.07	1322758.18	геодезический	0.2	-
30	334656.09	1322744.79	геодезический	0.2	-
31	334697.82	1322732.34	геодезический	0.2	-
32	334736.25	1322721.08	геодезический	0.2	-
33	334769.29	1322705.45	геодезический	0.2	-
34	334801.86	1322690.26	геодезический	0.2	-
35	334834.89	1322695.41	геодезический	0.2	-
36	334866.46	1322700.44	геодезический	0.2	-
37	334855.37	1322663.91	геодезический	0.2	-

38	334848.50	1322640.63	геодезический	0.2	-
39	334876.84	1322615.44	геодезический	0.2	-
40	334914.26	1322582.36	геодезический	0.2	-
41	334952.43	1322548.59	геодезический	0.2	-
42	335001.72	1322542.72	геодезический	0.2	-
43	335053.02	1322536.54	геодезический	0.2	-
44	335105.56	1322530.37	геодезический	0.2	-
45	335138.41	1322543.24	геодезический	0.2	-
46	335160.09	1322525.01	геодезический	0.2	-
1	335162.66	1322528.07	геодезический	0.2	-