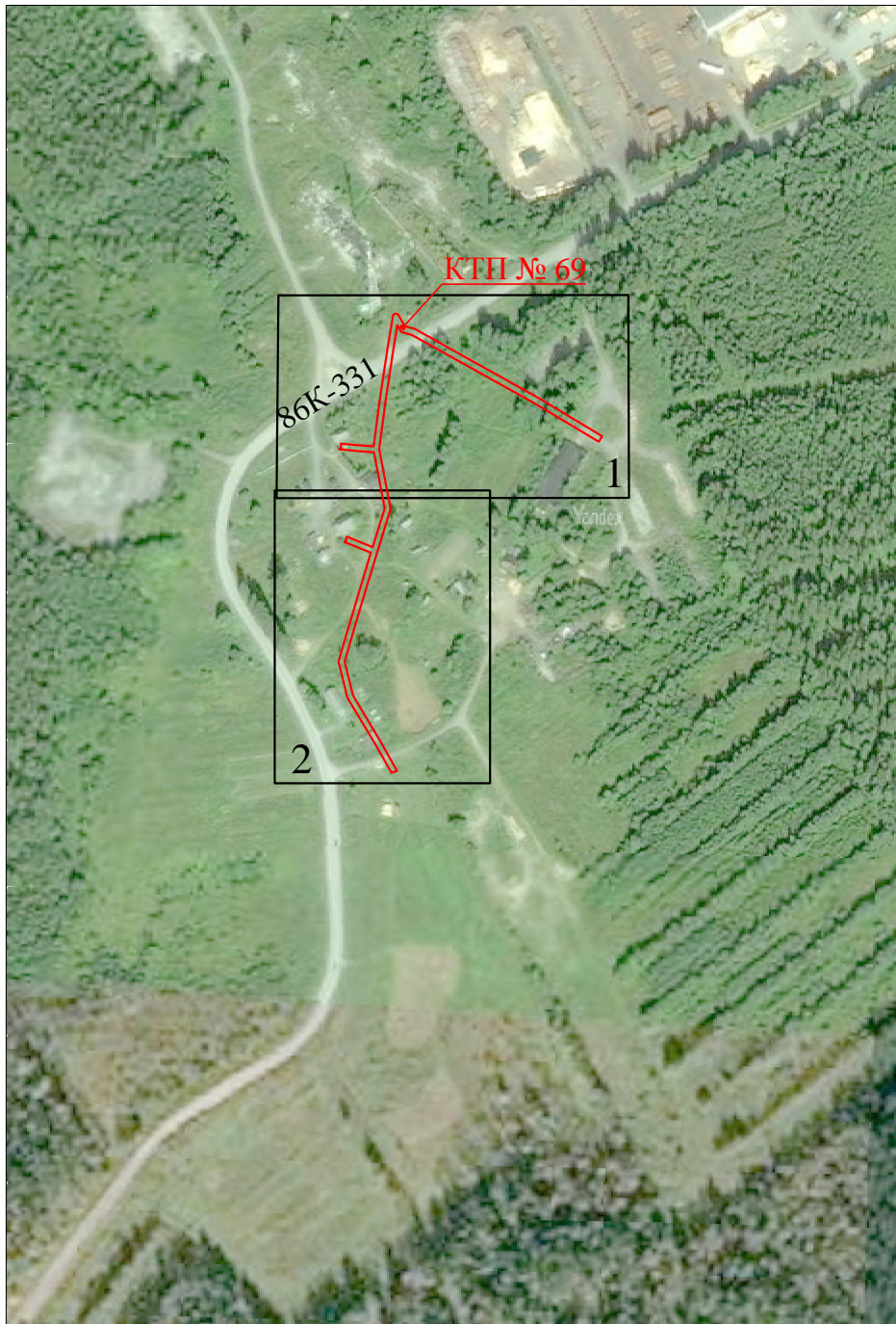


Обзорная схема расположения границ публичного сервитута  
для размещения (эксплуатации) существующего объекта электросетевого хозяйства «ВЛ-0,4 кВ от КТП № 69».

Кадастровые номера земельных участков, в отношении которых испрашивается публичный сервитут: 10:07:0030606:13,  
10:07:0030602:2, 10:07:0030602:17, 10:07:0030602:60, 10:07:0030602:182, 10:07:0030602:187.

Земли кадастровых кварталов: 10:07:0030602, 10:07:0030606.

Российская Федерация, Республика Карелия, Сортавальский район, посёлок Кааламо.

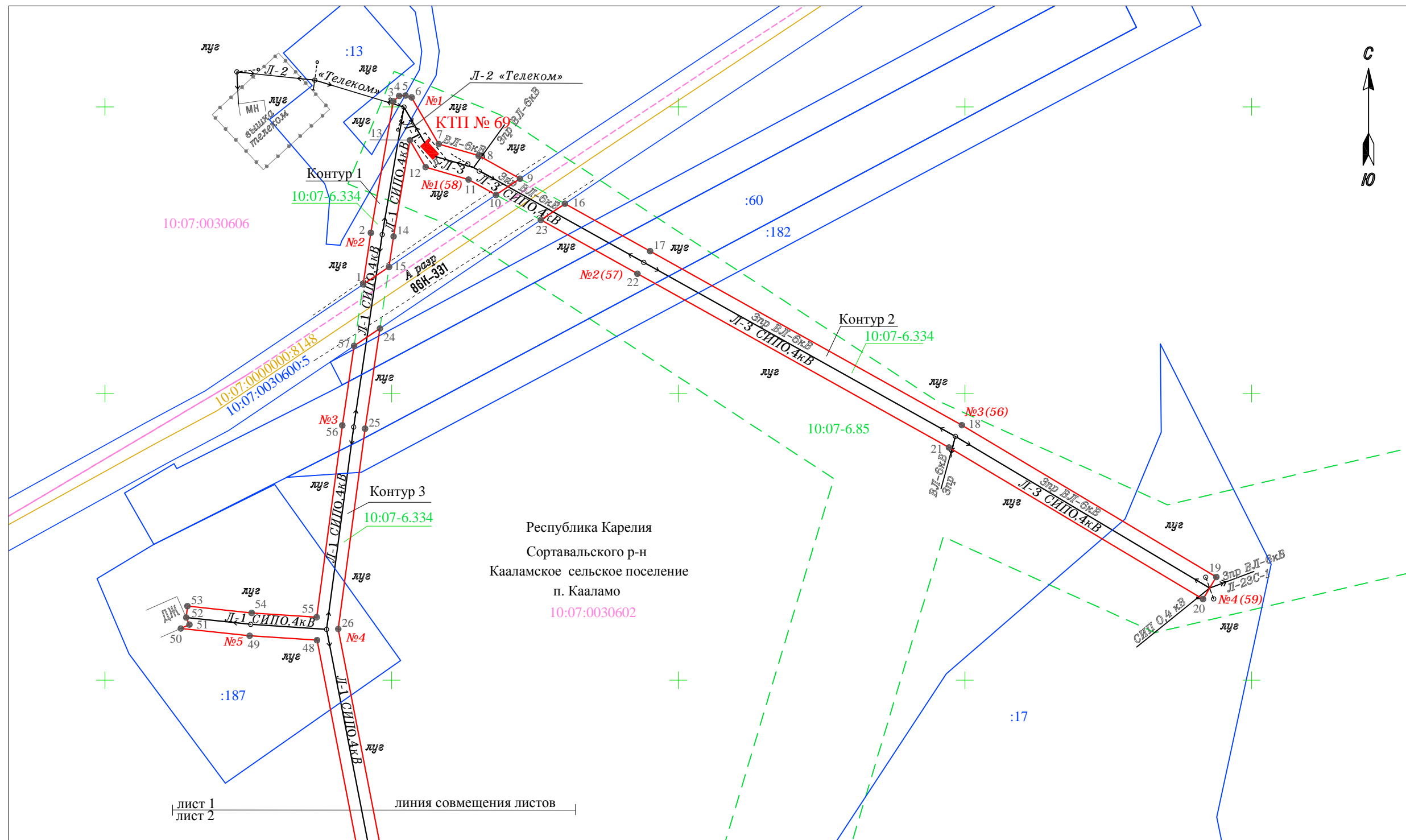


Масштаб 1 : 5000

Условные обозначения:

— - проектные границы публичного сервитута

Схема расположения границ публичного сервитута  
для размещения (эксплуатации) существующего объекта электросетевого хозяйства «ВЛ-0,4 кВ от КТП № 69».



Республика Карелия  
Сортавальского р-н  
Кааламское сельское поселение  
п. Кааламо  
10:07:0030602

Масштаб 1 : 750

Схема расположения листов

Условные обозначения:

- - проектные границы публичного сервитута
- 1 - обозначение характерной точки публичного сервитута
- №1 - номер опоры
- - границы земельных участков, по сведениям ЕГРН, в отношении которых испрашивается публичный сервитут
- :187 - кадастровые номера земельных участков, по сведениям ЕГРН, в отношении которых испрашивается публичный сервитут
- - - - граница зоны с особыми условиями использования территории, по сведениям ЕГРН
- 10:07-6.334 - учетный номер зоны с особыми условиями использования территории, по сведениям ЕГРН
- СИП 0.4 кВ - обозначение местоположения инженерного сооружения, относительно которого устанавливается публичный сервитут
- - - - граница кадастрового квартала
- 10:07:0030606 - номер кадастрового квартала
- - ОКС, по сведениям ЕГРН
- 10:07:0000000:8148 - номер ОКС, по сведениям ЕГРН

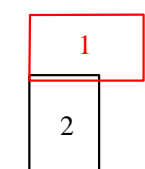
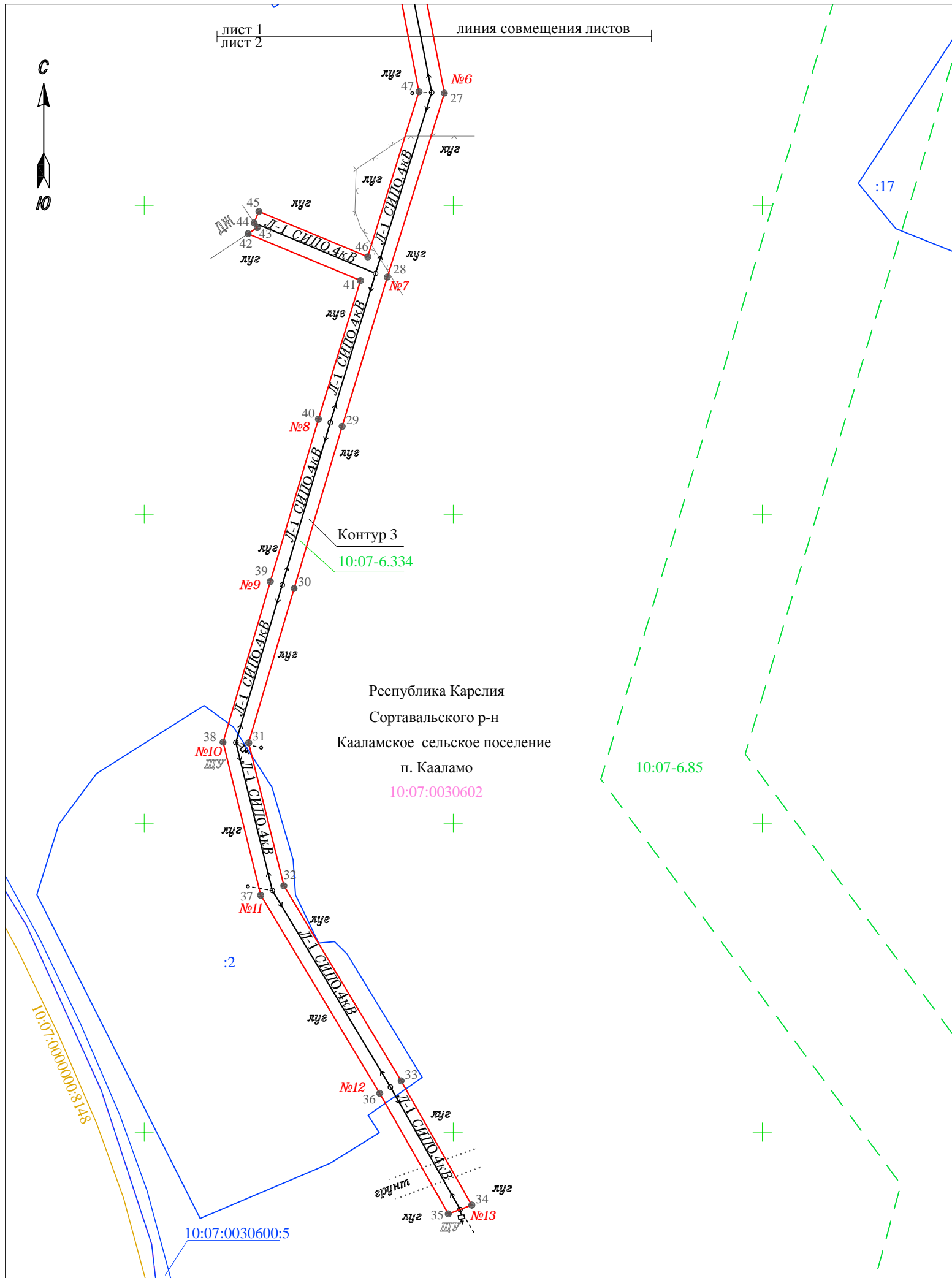


Схема расположения границ публичного сервитута  
для размещения (эксплуатации) существующего объекта электросетевого хозяйства «ВЛ-0,4 кВ от КТП № 69».

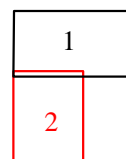


Масштаб 1 : 750

Условные обозначения:

- - проектные границы публичного сервитута
- 35 - обозначение характерной точки публичного сервитута
- №13 - номер опоры
- - границы земельных участков, по сведениям ЕГРН, в отношении которых испрашивается публичный сервитут
- :2 - кадастровые номера земельных участков, по сведениям ЕГРН, в отношении которых испрашивается публичный сервитут
- - - - граница зоны с особыми условиями использования территории, по сведениям ЕГРН
- 10:07-6.334 - учетный номер зоны с особыми условиями использования территории, по сведениям ЕГРН
- СИП 0.4 кВ - обозначение местоположения инженерного сооружения, относительно которого устанавливается публичный сервитут
- - - - граница кадастрового квартала
- 10:07:0030602 - номер кадастрового квартала
- - ОКС, по сведениям ЕГРН
- 10:07:0000000:8148 - номер ОКС, по сведениям ЕГРН

Схема расположения листов



## КАТАЛОГ КООРДИНАТ

Публичный сервитут объекта электросетевого хозяйства ВЛ-0,4 кВ от КТП №69

## Сведения о местоположении границ объекта

1. Система координат: МСК-10 зона 1

2. Площадь сервитута: 2129 кв.м.

3. Сведения о характерных точках границ объекта

Обозначение характерных точек границ	Координаты, м		Метод определения координат характерной точки	Средняя квадратическая погрешность положения	Описание обозначения точки на местности
	Х	У			
1	2	3	4	5	6
Контур 1					
1	355519.04	1318095.05	геодезический	0.2	-
2	355528.03	1318096.38	геодезический	0.2	-
3	355550.98	1318100.3	геодезический	0.2	-
4	355551.91	1318101.32	геодезический	0.2	-
5	355551.98	1318102.43	геодезический	0.2	-
6	355551.65	1318103.49	геодезический	0.2	-
7	355543.51	1318108.22	геодезический	0.2	-
8	355541.5	1318115.17	геодезический	0.2	-
9	355537.47	1318122.4	геодезический	0.2	-
10	355534.65	1318118.21	геодезический	0.2	-
11	355537.32	1318113.42	геодезический	0.2	-
12	355539.49	1318105.93	геодезический	0.2	-
13	355544.18	1318103.2	геодезический	0.2	-
14	355527.41	1318100.34	геодезический	0.2	-
15	355522.07	1318099.55	геодезический	0.2	-
1	355519.04	1318095.05	геодезический	0.2	-
Контур 2					
16	355533.11	1318130.23	геодезический	0.2	-
17	355524.84	1318145.08	геодезический	0.2	-
18	355494.49	1318199.46	геодезический	0.2	-
19	355468.01	1318243.85	геодезический	0.2	-
20	355464.15	1318241.54	геодезический	0.2	-
21	355490.59	1318197.22	геодезический	0.2	-
22	355520.9	1318142.88	геодезический	0.2	-
23	355530.28	1318126.04	геодезический	0.2	-
16	355533.11	1318130.23	геодезический	0.2	-
Контур 3					
24	355511.35	1318097.96	геодезический	0.2	-
25	355493.88	1318095.37	геодезический	0.2	-
26	355458.94	1318090.69	геодезический	0.2	-
27	355418.16	1318098.58	геодезический	0.2	-
28	355388.39	1318089.35	геодезический	0.2	-
29	355364.24	1318082.04	геодезический	0.2	-
30	355337.99	1318074.26	геодезический	0.2	-
31	355313.01	1318066.91	геодезический	0.2	-
32	355289.87	1318072.6	геодезический	0.2	-

33	355258.3	1318091.57	геодезический	0.2	-
34	355238.18	1318103.01	геодезический	0.2	-
35	355236.76	1318099.21	геодезический	0.2	-
36	355256.28	1318088.11	геодезический	0.2	-
37	355288.33	1318068.86	геодезический	0.2	-
38	355313.11	1318062.77	геодезический	0.2	-
39	355339.13	1318070.42	геодезический	0.2	-
40	355365.38	1318078.2	геодезический	0.2	-
41	355387.83	1318085	геодезический	0.2	-
42	355395.41	1318066.81	геодезический	0.2	-
43	355396.39	1318068.3	геодезический	0.2	-
44	355397.17	1318067.79	геодезический	0.2	-
45	355399.01	1318068.56	геодезический	0.2	-
46	355391.67	1318086.18	геодезический	0.2	-
47	355418.38	1318094.46	геодезический	0.2	-
48	355456.99	1318086.99	геодезический	0.2	-
49	355457.76	1318075.25	геодезический	0.2	-
50	355459.03	1318063.23	геодезический	0.2	-
51	355459.7	1318064.73	геодезический	0.2	-
52	355460.94	1318064.18	геодезический	0.2	-
53	355462.93	1318064.39	геодезический	0.2	-
54	355461.74	1318075.59	геодезический	0.2	-
55	355461	1318086.93	геодезический	0.2	-
56	355494.44	1318091.41	геодезический	0.2	-
57	355508.32	1318093.46	геодезический	0.2	-
24	355511.35	1318097.96	геодезический	0.2	-