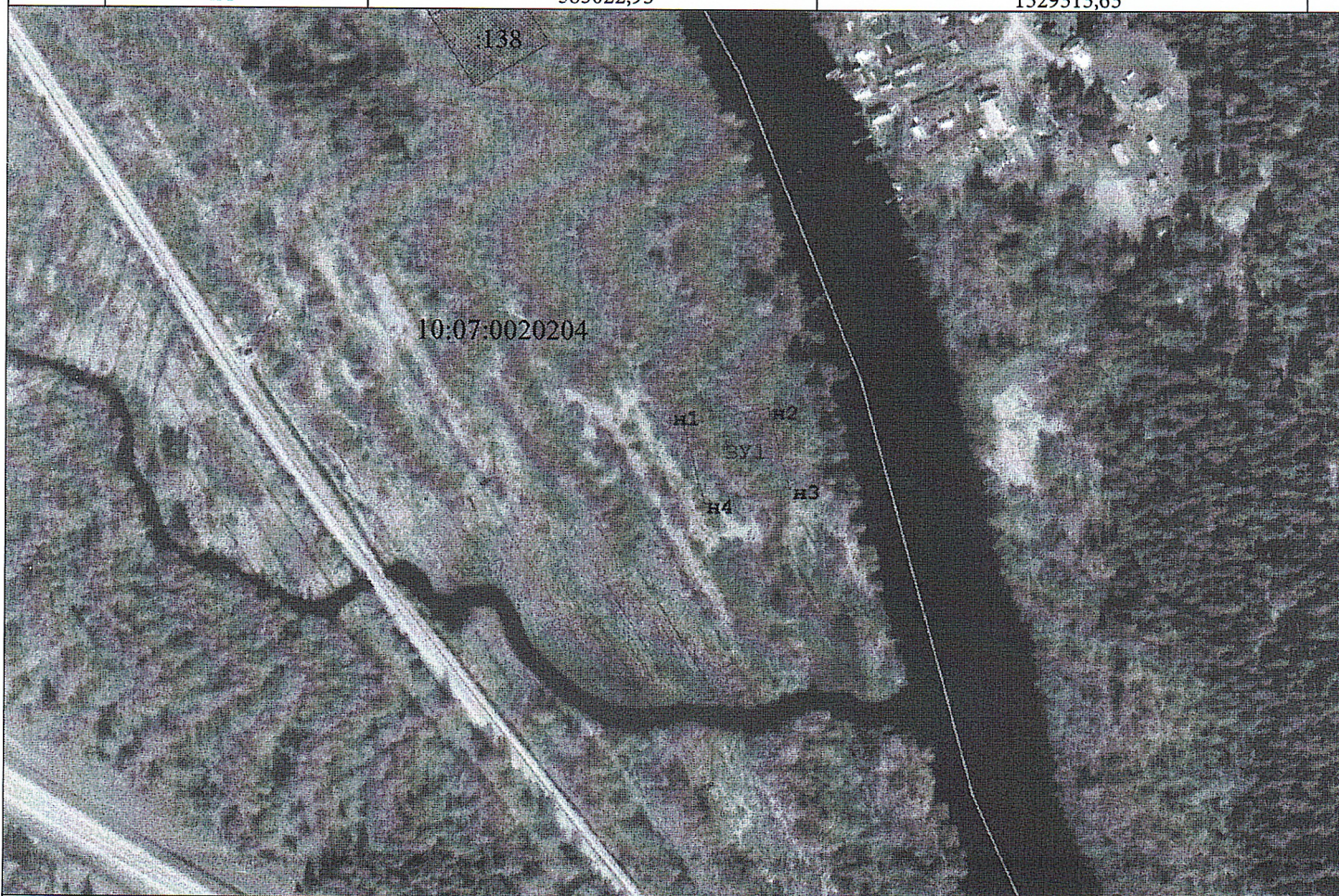


УТВЕРЖДЕНА:
 Распоряжением Министерства
 имущественных и земельных отношений
 Республики Карелия
 от _____ № _____

СХЕМА РАСПОЛОЖЕНИЯ ЗЕМЕЛЬНОГО УЧАСТКА НА КАДАСТРОВОМ ПЛАНЕ ТЕРРИТОРИИ

Условный номер земельного участка		
Площадь земельного участка 1500 кв.м.		
Обозначение характерных точек границ	Координаты, м (МСК-10)	
	X	- Y
н1	385059,85	1329303,41
н2	385067,94	1329342,06
н3	385030,60	1329351,60
н4	385022,95	1329313,63



Условные обозначения:

масштаб 1 : 4000

- 1 - характерная точка границы, сведения о которой позволяют определить её положение на местности
- н1 - вновь образованная часть границы, сведения о которой не достаточны для определения ее местоположения
- - вновь образованная часть границы, сведения о которой достаточны для определения ее местоположения
- - существующая часть границы, сведения о которой достаточны для определения её местоположения
- :ЗУ1 - обозначение образуемого земельного участка
- :1 - кадастровый номер объекта недвижимости
- 10:01:0120124 - номер кадастрового квартала
- / — граница кадастрового квартала