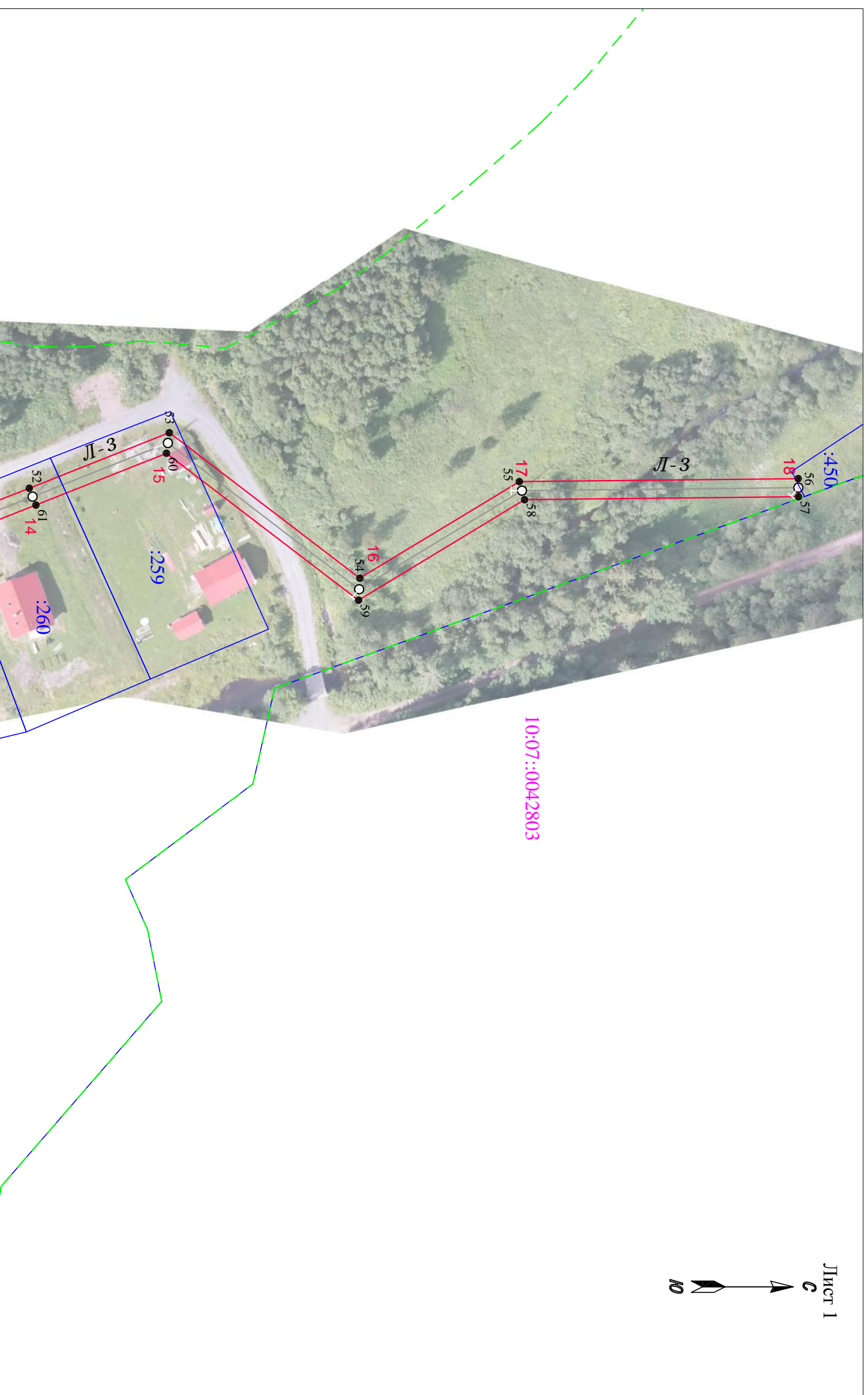


Схема расположения границ публичного сервитута
Для размещения (эксплуатации) объекта электросетевого хозяйства «ВЛ-0,4 кВ от ТП-10П»
в границах земельных участков с кадастровыми номерами: 10:07:0042803:450, 10:07:0042803:259, 10:07:0042803:260, 10:07:0042803:261,
10:07:0042803:266, 10:07:0042803:263, 10:07:0042803:263, 10:07:0042803:264, 10:07:0042803:284, 10:07:0042803:311, 10:07:0042803:280, 10:07:0042803:283,
10:07:0042803:303, 10:07:0042803:273, 10:07:0042803:274, 10:07:0042803:12, 10:07:0042803:271, 10:07:0042803:272, 10:07:0042803:269, 10:07:0042803:321,
кадастровые кварталы: 10:07:0042803, 10:07:0042811.
Республика Карелия, Сортавальский район.



Условные обозначения:
— - проектные границы публичного сервитута

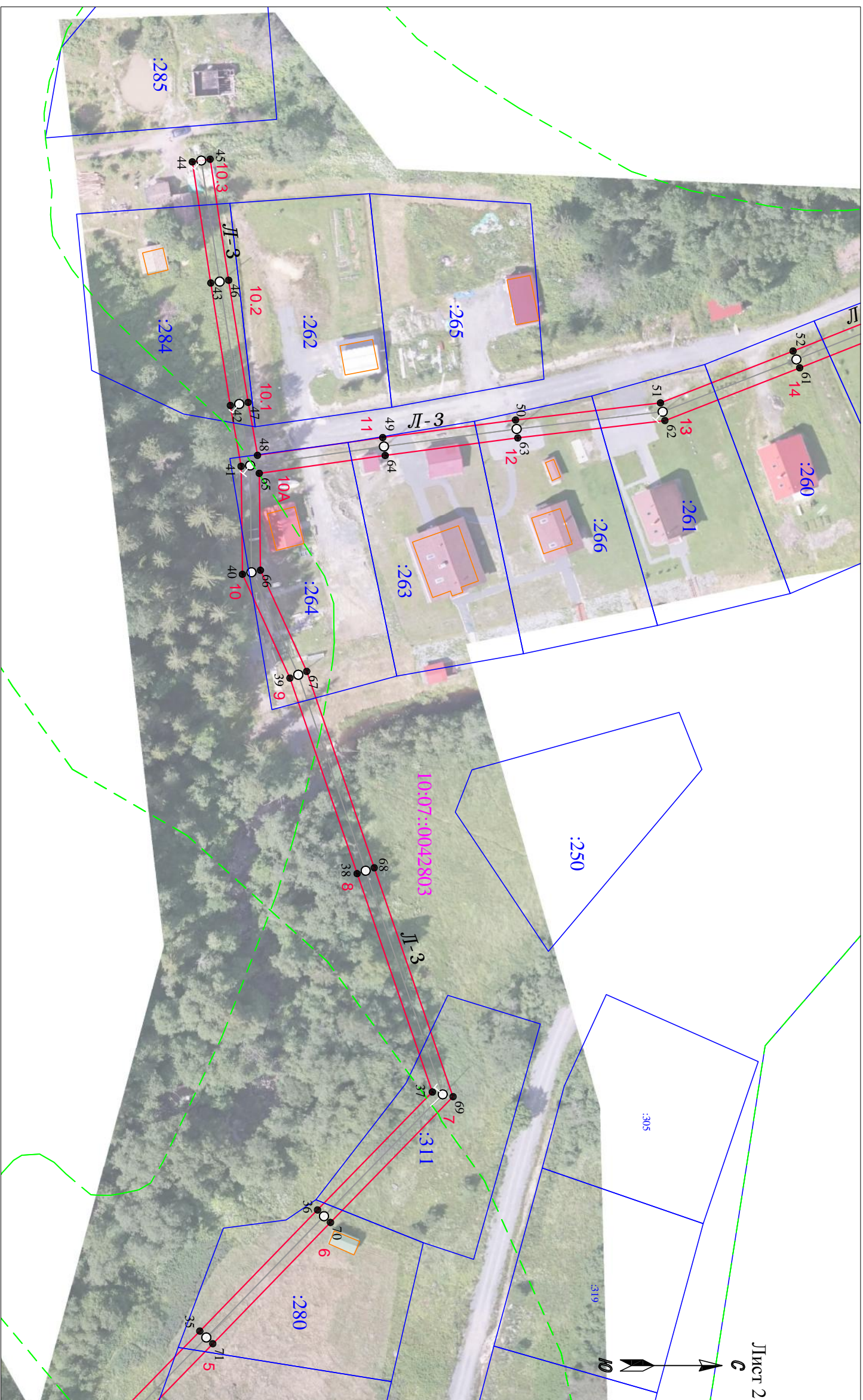


Условные обозначения:

- проектные границы публичного сервитута
- местоположение инженерного сооружения
- 1 - обозначение характерной точки границы
- 5 - номер опоры
- граница населенного пункта, данные ЕГРН
- граница кадастрового квартала
- границы земельного участка, по сведениям ЕГРН
- ОКС, по сведениям ЕГРН
- граница зоны с особыми условиями использования территории, по сведениям ЕГРН
- граница кадастрового квартала
- 10:07:0042811 - номер кадастрового квартала
- :137 - обозначение земельного участка в кадастровом квартале, по сведениям ЕГРН
- :312 - обозначение ОКС, по сведениям ЕГРН
- 10:00-15:2 - номер зоны с особыми условиями использования территории, по сведениям ЕГРН

Масштаб 1 : 1000

Схема расположения границ публичного сервитута
для размещения (эксплуатации) объекта электросетевого хозяйства «ВЛ-0,4 кВ от ТП-101П»

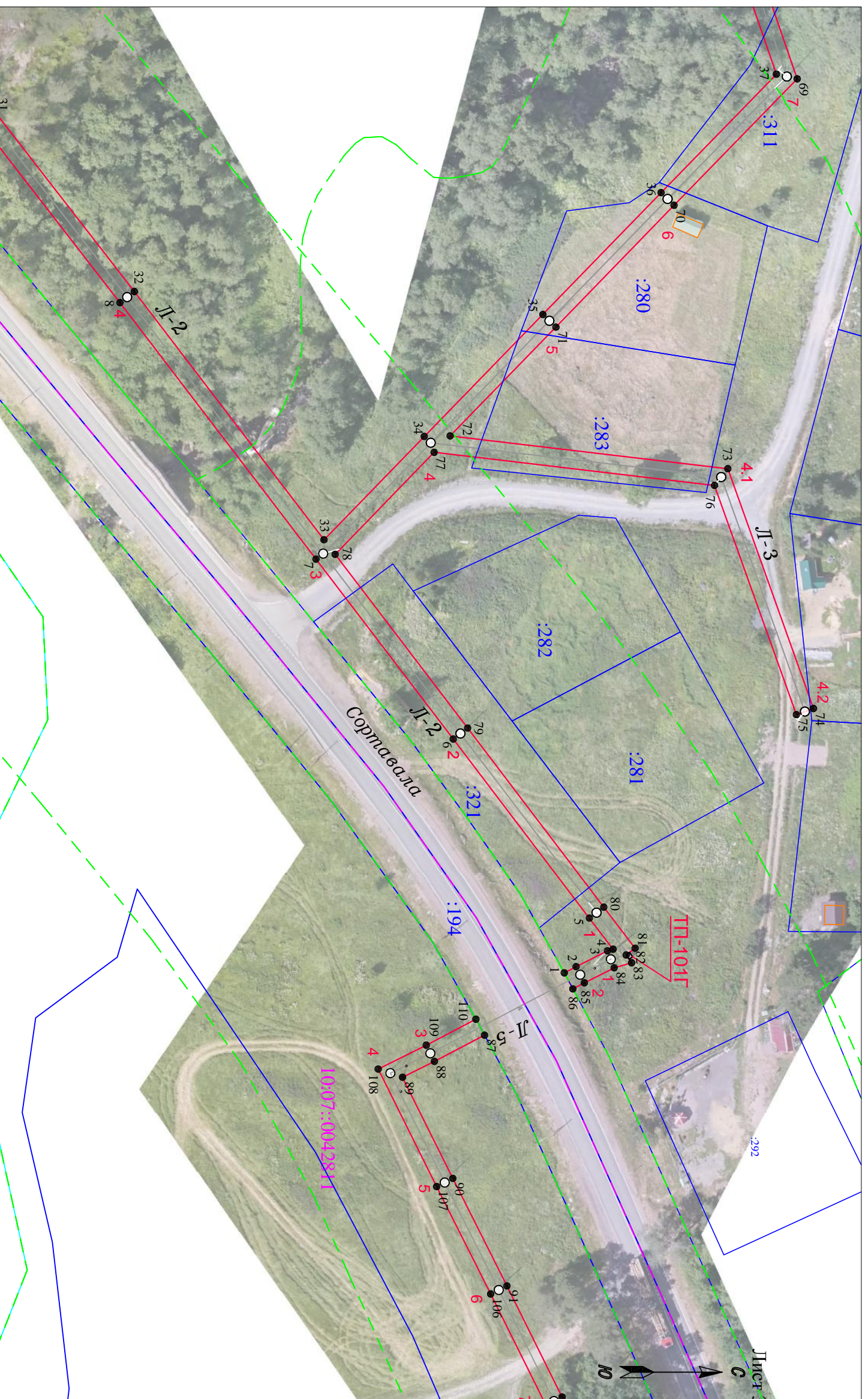


Масштаб 1 : 1000

Условные обозначения:

- - проектные границы публичного сервитута
- - местоположение инженерного сооружения
- 1 - обозначение характерной точки границы
- 5 - номер опоры
- · - · - граница населенного пункта, данные ЕГРН
- - граница кадастрового квартала
- - границы земельного участка, по сведениям ЕГРН
- - ОКС, по сведениям ЕГРН
- - граница зоны с особыми условиями использования территории, по сведениям ЕГРН
- - граница кадастрового квартала
- 10:07:0042811 - номер кадастрового квартала
- :137 - обозначение земельного участка в кадастровом квартале, по сведениям ЕГРН
- :312 - обозначение ОКС, по сведениям ЕГРН
- 10:00:152 - номер зоны с особыми условиями использования территории, по сведениям ЕГРН

Схема расположения граници публичного сервитута
 для размещения (эксплуатации) объекта электросетевого хозяйства «ВЛ-0,4 кВ от ТП-101П»

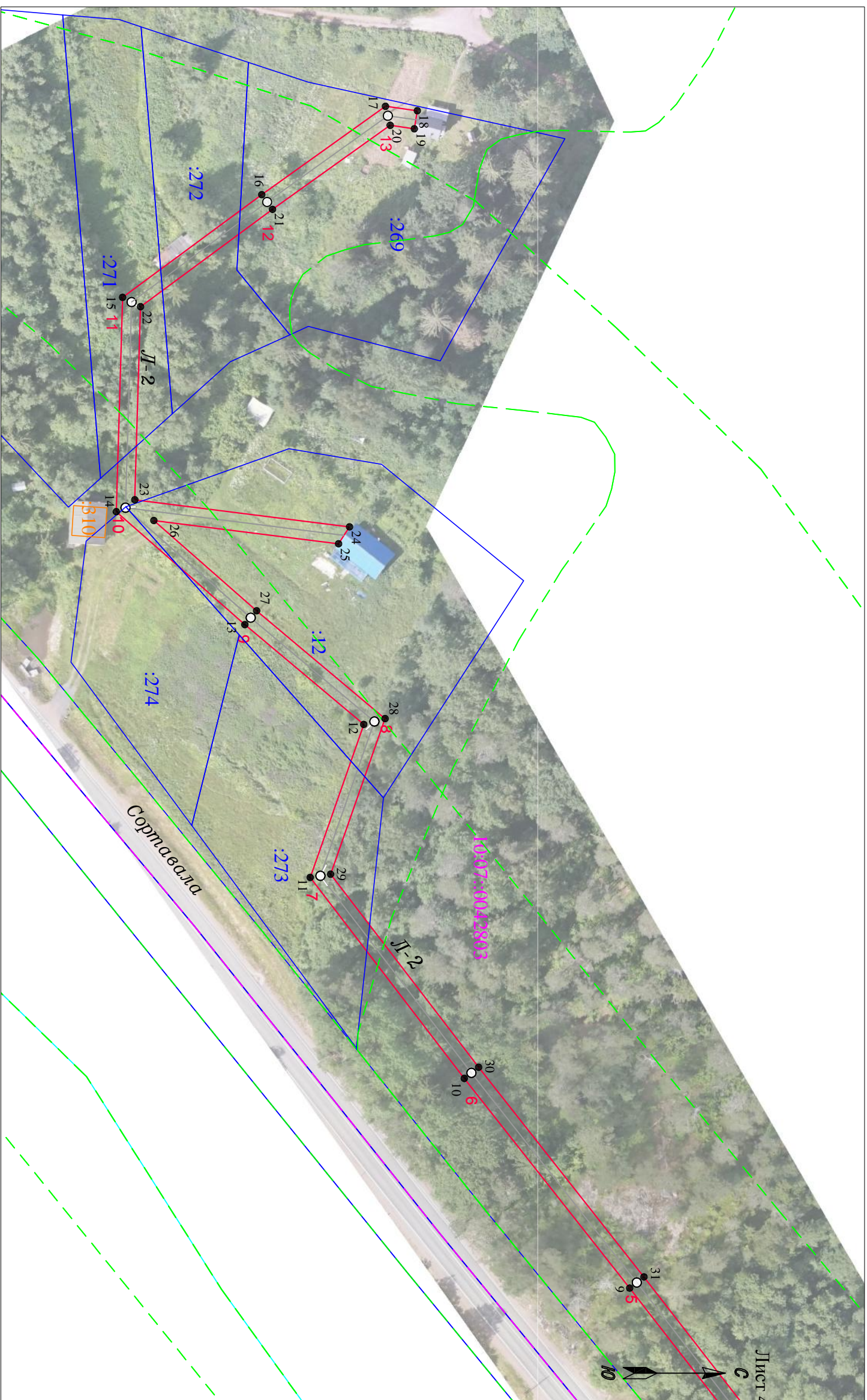


Условные обозначения:

- - проектные границы публичного сервитута
- - местоположение инженерного сооружения
- 1 - обозначение характерной точки границы
- 5 - номер опоры
- - - - граница населенного пункта, данные ЕГРН
- - - - граница кадастрового квартала
- - - - границы земельного участка, по сведениям ЕГРН
- - ОКС, по сведениям ЕГРН
- - - - границы зоны с особыми условиями использования территории, по сведениям ЕГРН
- - ОКС, по сведениям ЕГРН
- - - - границы зоны с особыми условиями использования территории, по сведениям ЕГРН
- - ОКС, по сведениям ЕГРН
- 10:07:0042811 - номер кадастрового квартала
- :137 - обозначение земельного участка в кадастровом квартале, по сведениям ЕГРН
- :312 - обозначение ОКС, по сведениям ЕГРН
- 10:00-15.2 - номер зоны с особыми условиями использования территории, по сведениям ЕГРН

Масштаб 1 : 1000

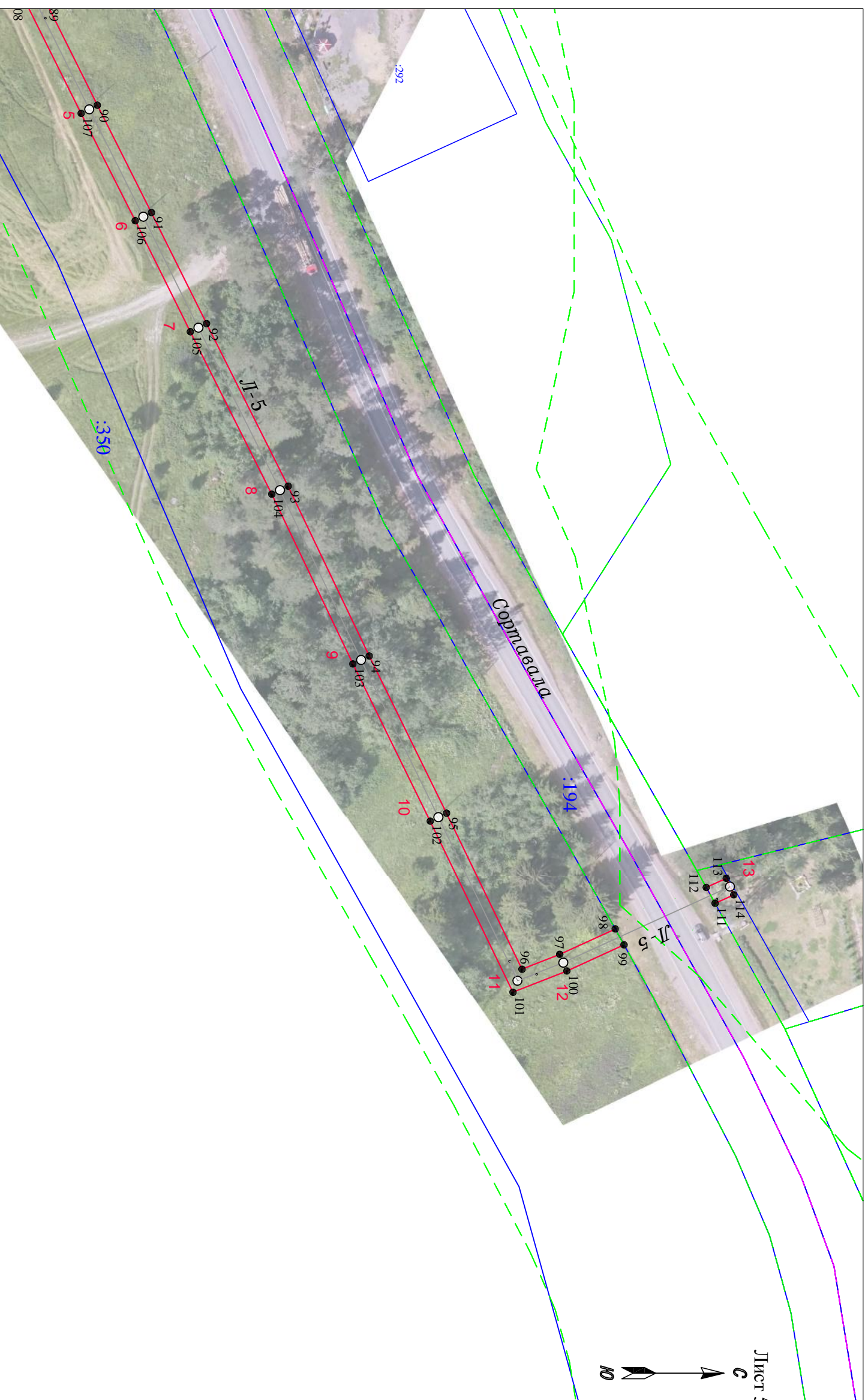
Схема расположения границ публичного сервитута
для размещения (эксплуатации) объекта электросетевого хозяйства «ВЛ-0,4 кВ от ТП-101Г»



Масштаб 1 : 1000

Условные обозначения:

- - проектные границы публичного сервитута
- - местоположение инженерного сооружения
- 1 - обозначение характерной точки границы
- 5 - номер опоры
- · - · - · - граница населенного пункта, данные ЕГРН
- - - - - - граница кадастрового квартала
- - границы земельного участка, по сведениям ЕГРН
- - ОКС, по сведениям ЕГРН
- - границы зоны с особыми условиями использования территории, по сведениям ЕГРН
- - - - - - граница зоны с особыми условиями использования территории, по сведениям ЕГРН
- - - - - 10:07:0042811 - номер кадастрового квартала
- - - - - :137 - обозначение земельного участка в кадастровом квартале, по сведениям ЕГРН
- - - - - :312 - обозначение ОКС, по сведениям ЕГРН
- - - - - 10:09:06452 - номер зоны с особыми условиями использования территории, по сведениям ЕГРН



Условные обозначения:

- проектные границы публичного сервитута
 - местоположение инженерного сооружения
 - обозначение характерной точки границы
 - номер опоры
 - граница населенного пункта, данные ЕГРН
 - граница кадастрового квартала
 - граница земельного участка, по сведениям ЕГРН
 - ОКС, по сведениям ЕГРН
 - граница зоны с особыми условиями использования территории, по сведениям ЕГРН
 - номер кадастрового квартала
 - обозначение земельного участка в кадастровом квартале, по сведениям ЕГРН
 - обозначение ОКС, по сведениям ЕГРН
 - номер зоны с особыми условиями использования территории, по сведениям ЕГРН
- 10:00-15:2
10:07-6:99

Масштаб 1 : 1000