

ОПИСАНИЕ МЕСТОПОЛОЖЕНИЯ ГРАНИЦ

Публичный сервитут для размещения (эксплуатации) объекта электросетевого хозяйства «ВЛ-0,4 кВ от ТП № 56»

(наименование объекта, местоположение границ которого описано (далее - объект))

Раздел 1

Сведения об объекте

№ п/п	Характеристики объекта землеустройства	Описание характеристик
1	2	3
1	Местоположение объекта	Республика Карелия, Сортавальский район, п. Лавиярви
2	Площадь объекта ± величина погрешности определения площади (P ± ΔP)	2171 кв.м. +/- 32кв.м.
3	Иные характеристики объекта	Публичный сервитут. Цель установления публичного сервитута – для размещения (эксплуатации) объекта электросетевого хозяйства «ВЛ-0,4 кВ от ТП № 56». Срок 49 лет.

Раздел 2

Сведения о местоположении границ объекта

1. Система координат: МСК-10 зона 1

2. Сведения о характерных точках границ объекта

Обозначение характерных точек границ	Координаты, м		Метод определения координат характерной точки	Средняя квадратическая погрешность положения характерной точки (M _i), м	Описание обозначени я точки на местности (при наличии)
	X	Y			
1	2	3	4	5	6
1	326800.01	1318022.65	геодезический	0.2	-
2	326795.31	1318029.70	геодезический	0.2	-
3	326752.60	1318002.52	геодезический	0.2	-
4	326731.43	1318037.55	геодезический	0.2	-
5	326707.55	1318077.18	геодезический	0.2	-
6	326738.30	1318133.83	геодезический	0.2	-
7	326767.26	1318188.47	геодезический	0.2	-
8	326799.04	1318247.85	геодезический	0.2	-
9	326799.50	1318295.75	геодезический	0.2	-
10	326799.92	1318338.64	геодезический	0.2	-
11	326785.75	1318373.06	геодезический	0.2	-
12	326771.20	1318407.89	геодезический	0.2	-
13	326757.32	1318441.14	геодезический	0.2	-
14	326753.63	1318439.60	геодезический	0.2	-
15	326767.51	1318406.35	геодезический	0.2	-
16	326782.05	1318371.53	геодезический	0.2	-
17	326795.91	1318337.87	геодезический	0.2	-
18	326795.50	1318295.79	геодезический	0.2	-
19	326795.05	1318248.87	геодезический	0.2	-
20	326763.73	1318190.35	геодезический	0.2	-
21	326734.77	1318135.72	геодезический	0.2	-
22	326702.94	1318077.08	геодезический	0.2	-
23	326728.01	1318035.49	геодезический	0.2	-
24	326751.30	1317996.95	геодезический	0.2	-
25	326794.16	1318024.22	геодезический	0.2	-
26	326796.98	1318019.99	геодезический	0.2	-
1	326800.01	1318022.65	геодезический	0.2	-

3. Сведения о характерных точках части (частей) границы объекта

Обозначение характерных точек границ	Координаты, м		Метод определения координат характерной точки	Средняя квадратическая погрешность положения характерной точки (M _i), м	Описание обозначени я точки на местности (при наличии)
	X	Y			
1	2	3	4	5	6
Часть N 1					
-	-	-	-	-	-
-	-	-	-	-	-
Часть N 2					
-	-	-	-	-	-
-	-	-	-	-	-

Раздел 2

Сведения о местоположении границ объекта

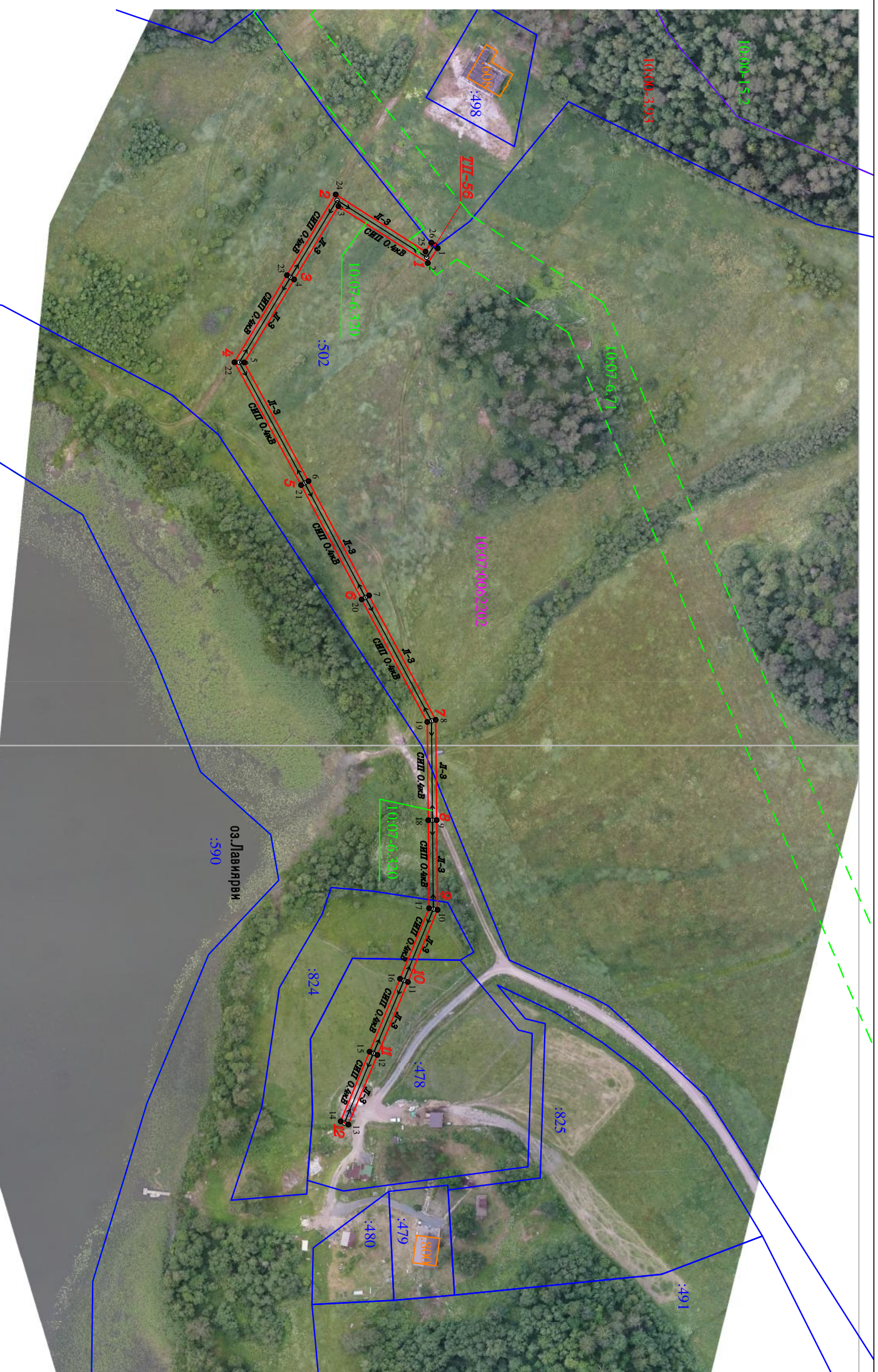
1. Система координат: МСК-10 зона 1

2. Сведения о характерных точках границ объекта

Часть N

-	-	-	-	-	-
-	-	-	-	-	-

Схема расположения границ публичного сервитута
для размещения (эксплуатации) объекта электросетевого хозяйства «ВЛ-0,4 кВ от ТП № 56»
в границах земельных участков с кадастровыми номерами :10:07:0062202:502, 10:07:0062202:478, 10:07:0062202:824,
кадастровый квартал: 10:07:0062202.
Республика Карелия, Сортавальский район, п. Лавиярви



Масштаб 1 : 2000

Условные обозначения

- проектные границы публичного сервитута
- местоположение инженерного сооружения
- 1 - обозначение характерной точки границы
- 5 - номер опоры
- граница населенного пункта, данные ЕГРН
- граница кадастрового квартала
- границы земельного участка, по сведениям ЕГРН
- ОКС, по сведениям ЕГРН
- граница зоны с особыми условиями использования территории, по сведениям ЕГРН
- граница зоны с особыми условиями использования территории, по сведениям ЕГРН
- 10:07:0062202 - номер кадастрового квартала
- :502 - обозначение земельного участка в кадастровом квартале, по сведениям ЕГРН
- :312 - обозначение ОКС, по сведениям ЕГРН
- 10:07:6:320 - номер зоны с особыми условиями использования территории, по сведениям ЕГРН