



**СТРОЙ
СТАНДАРТ**

Общество с ограниченной ответственностью «СтройСтандарт»

Ассоциации в области архитектурно-строительного проектирования
«СРО «СОВЕТ ПРОЕКТИРОВЩИКОВ» СРО-П-011-16072009
Регистрационный номер: 323 от 21.09.2017

**Заказчик: Казенное учреждение Республики Карелия
«Управление автомобильных дорог Республики Карелия»**

**Строительство автомобильной дороги от п. Рюттю
до ж/д станции Рюттю**

ПРОЕКТ МЕЖЕВАНИЯ ТЕРРИТОРИИ
Материалы по обоснованию проекта межевания территории

**ТОМ 4
Книга 3**

**Раздел 3. Материалы по обоснованию проекта межевания территории.
Графическая часть**

ГК № 37с-ПИР/21-4.3 - ПМТ



**СТРОЙ
СТАНДАРТ**

Общество с ограниченной ответственностью «СтройСтандарт»

Ассоциации в области архитектурно-строительного проектирования
«СРО «СОВЕТ ПРОЕКТИРОВЩИКОВ» СРО-П-011-16072009
Регистрационный номер: 323 от 21.09.2017

**Заказчик: Казенное учреждение Республики Карелия
«Управление автомобильных дорог Республики Карелия»**

**Строительство автомобильной дороги от п. Рюттю
до ж/д станции Рюттю**

ПРОЕКТ МЕЖЕВАНИЯ ТЕРРИТОРИИ

Материалы по обоснованию проекта межевания территории

**ТОМ 4
Книга 3**

**Раздел 3. Материалы по обоснованию проекта межевания территории.
Графическая часть**

ГК № 37с-ПИР/21-4.3 - ПМТ

Генеральный директор

А. Р. Ахметова


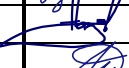
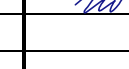

Главный инженер проекта

А. Р. Ахметова



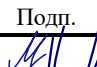
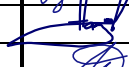
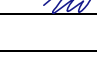

2022

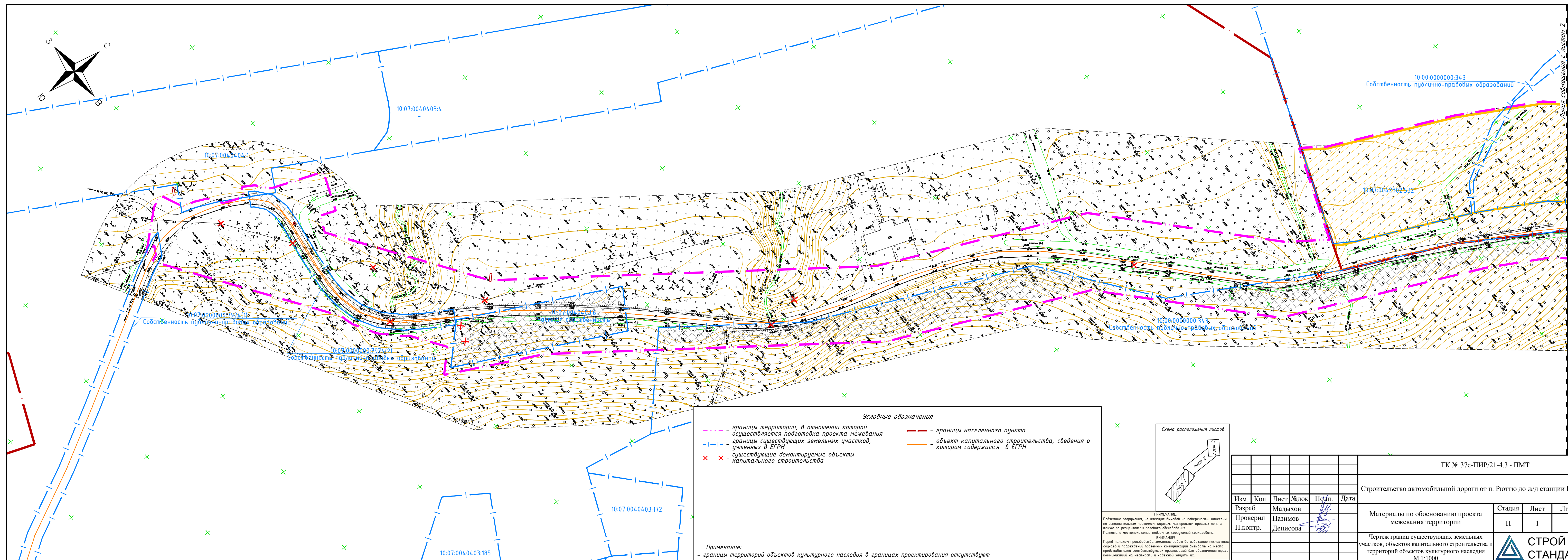
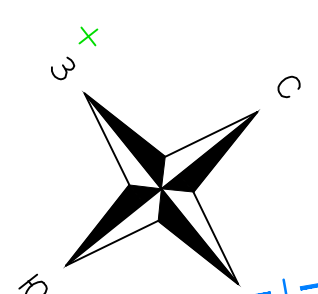
Состав документации

№ тома	Шифр	Наименование	Примечания						
Проект планировки территории									
Основная часть проекта планировки территории									
Том 1 Книга 1	ГК № 37с-ПИР/21-1.1	Раздел 1. «Проект планировки территории. Графическая часть»							
Том 1 Книга 2	ГК № 37с-ПИР/21-1.2	Раздел 2. «Положение о размещении линейных объектов»							
Материалы по обоснованию проекта планировки территории									
Том 2 Книга 1	ГК № 37с-ПИР/21-2.1	Раздел 3. «Материалы по обоснованию проекта планировки территории. Графическая часть»							
Том 2 Книга 2	ГК № 37с-ПИР/21-2.2	Раздел 4. «Материалы по обоснованию проекта планировки территории. Пояснительная записка»							
Том 3 Книга 1	ГК № 37с-ПИР/21-3.1	Приложение 1 к разделу 4. «Исходно-разрешительная документация. Технические условия. Согласования»	В электронном виде						
Том 3 Книга 2	ГК № 37с-ПИР/21-3.2	Приложение 2 к разделу 4. «Материалы и результаты инженерно-геодезических изысканий»							
Том 3 Книга 3	ГК № 37с-ПИР/21-3.3	Приложение 3 к разделу 4. «Материалы и результаты инженерно-геологических изысканий»							
Том 3 Книга 4	ГК № 37с-ПИР/21-3.4	Приложение 4 к разделу 4. «Материалы и результаты инженерно-экологических изысканий»							
Том 3 Книга 5	ГК № 37с-ПИР/21-3.5	Приложение 5 к разделу 4. «Материалы и результаты инженерно-гидрометеорологических изысканий»							
Проект межевания территории									
Основная часть проекта межевания территории									
Том 4 Книга 1	ГК № 37с-ПИР/21-4.1	Раздел 1. «Проект межевания территории. Графическая часть»							
Том 4 Книга 2	ГК № 37с-ПИР/21-4.2	Раздел 2. «Проект межевания территории. Текстовая часть»							
Материалы по обоснованию проекта межевания территории									
Том 4 Книга 3	ГК № 37с-ПИР/21-4.3	Раздел 3. «Материалы по обоснованию проекта межевания территории. Графическая часть»							
Том 4 Книга 4	ГК № 37с-ПИР/21-4.4	Раздел 4. «Материалы по обоснованию проекта межевания территории. Пояснительная записка»							
ГК № 37с-ПИР/21-4.3- ПИМТ									
Изм.	Колуч	Лист	№ док	Подп.	Дата				
Разраб.		Мадыхов				Состав документации	Стадия	Лист	Листов
Проверил		Назимов					П	1	1
Н.контр.		Денисова							

Содержание

№ п/п	Наименование	Стр.
1.	Титульный лист	1
2.	Состав документации	2
3.	Содержание	3
4.	Чертеж границ существующих земельных участков, объектов капитального строительства и территорий объектов культурного наследия	4
5.	Чертеж границ зон с особыми условиями использования территории	7
6.	Чертеж границ лесничеств, участковых лесничеств, лесных кварталов, лесотаксационных выделов	10

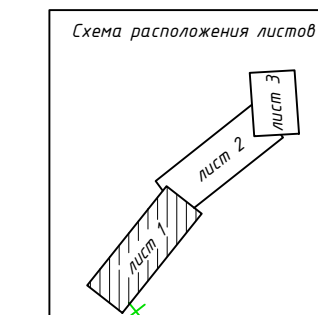
						ГК № 37с-ПИР/21-4.3 - ПМТ			
Изм.	Колуч	Лист	№ док	Подп.	Дата	Содержание	Стадия	Лист	Листов
Разраб.		Мадыхов					П	1	1
Проверил		Назимов							
Н.контр.		Денисова							
							 СТРОЙ СТАНДАРТ		



Условные обозначения

- - - границы территории, в отношении которой осуществляется подготовка проекта межевания
- - - границы существующих земельных участков, учтенных в ЕГРН
- x x существующие демонтируемые объекты капитального строительства
- границы населенного пункта
- объект капитального строительства, сведения о котором содержатся в ЕГРН

Примечание:
- границы территорий объектов культурного наследия в границах проектирования отсутствуют

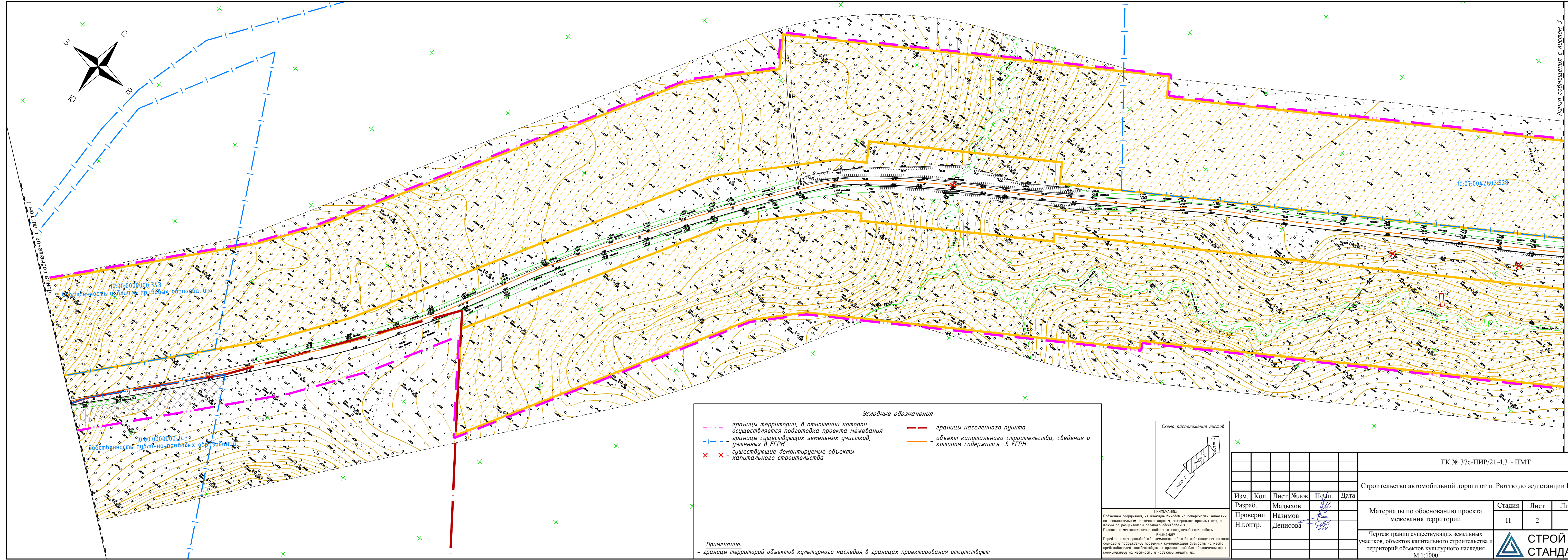


ПРИМЕЧАНИЕ:
Подземные сооружения, не имеющие выходов на поверхность, нанесены по исполнительным чертежам, картам, материалам прошлых лет, а также по результатам полевых обследований. Полнота и местоположение подземных сооружений согласованы.

ВНИМАНИЕ!
Перед началом производства земляных работ во избежание несчастных случаев и повреждения подземных коммуникаций обязать на месте представителей соответствующих организаций для обозначения трасс коммуникаций на местности и надежной защиты их.

ГК № 37с-ПИР/21-4.3 - ПМТ					
Строительство автомобильной дороги от п. Рюттю до ж/д станции Рюттю					
Изм.	Кол.	Лист	№ док	Подп.	Дата
Разраб.		Мадыхов			
Проверил		Назимов			
Н.контр.		Денисова			
Материалы по обоснованию проекта межевания территории			Стадия	Лист	Листов
			П	1	3
Чертеж границ существующих земельных участков, объектов капитального строительства и территорий объектов культурного наследия М 1:1000					





Условные обозначения

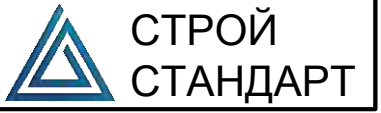
- границы территории, в отношении которой осуществляется подготовка проекта межевания
- |-|- границы существующих земельных участков, учтенных в ЕГРН
- x x существующие демонтируемые объекты капитального строительства
- границы населенного пункта
- объект капитального строительства, сведения о котором содержатся в ЕГРН

Примечание:
- границы территорий объектов культурного наследия в границах проектирования отсутствуют



ПРИМЕЧАНИЕ:
Подземные сооружения, не имеющие выходов на поверхность, нанесены по исполнительным чертежам, картам, материалам прошлых лет, а также по результатам полевого обследования.
Полнота и местоположение подземных сооружений согласованы.
ВНИМАНИЕ!
Перед началом производства земляных работ во избежание несчастных случаев и повреждения подземных коммуникаций физлицам на месте предоставления соответствующих организаций для обозначения прорис коммуникаций на местности и надежной защиты их.

ГК № 37с-ПИР/21-4.3 - ПМТ					
Строительство автомобильной дороги от п. Рюттю до ж/д станции Рюттю					
Изм.	Кол.	Лист	№ док.	Подп.	Дата
Разраб.		Мадыхов			
Проверил		Назимов			
Н.контр.		Денисова			
Материалы по обоснованию проекта межевания территории			Стадия	Лист	Листов
			П	2	3
Чертеж границ существующих земельных участков, объектов капитального строительства и территорий объектов культурного наследия М 1:1000					



Линия сдвигания с листом 3

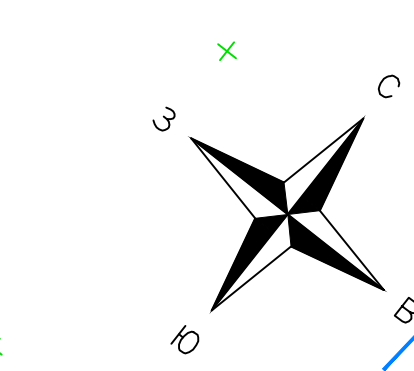
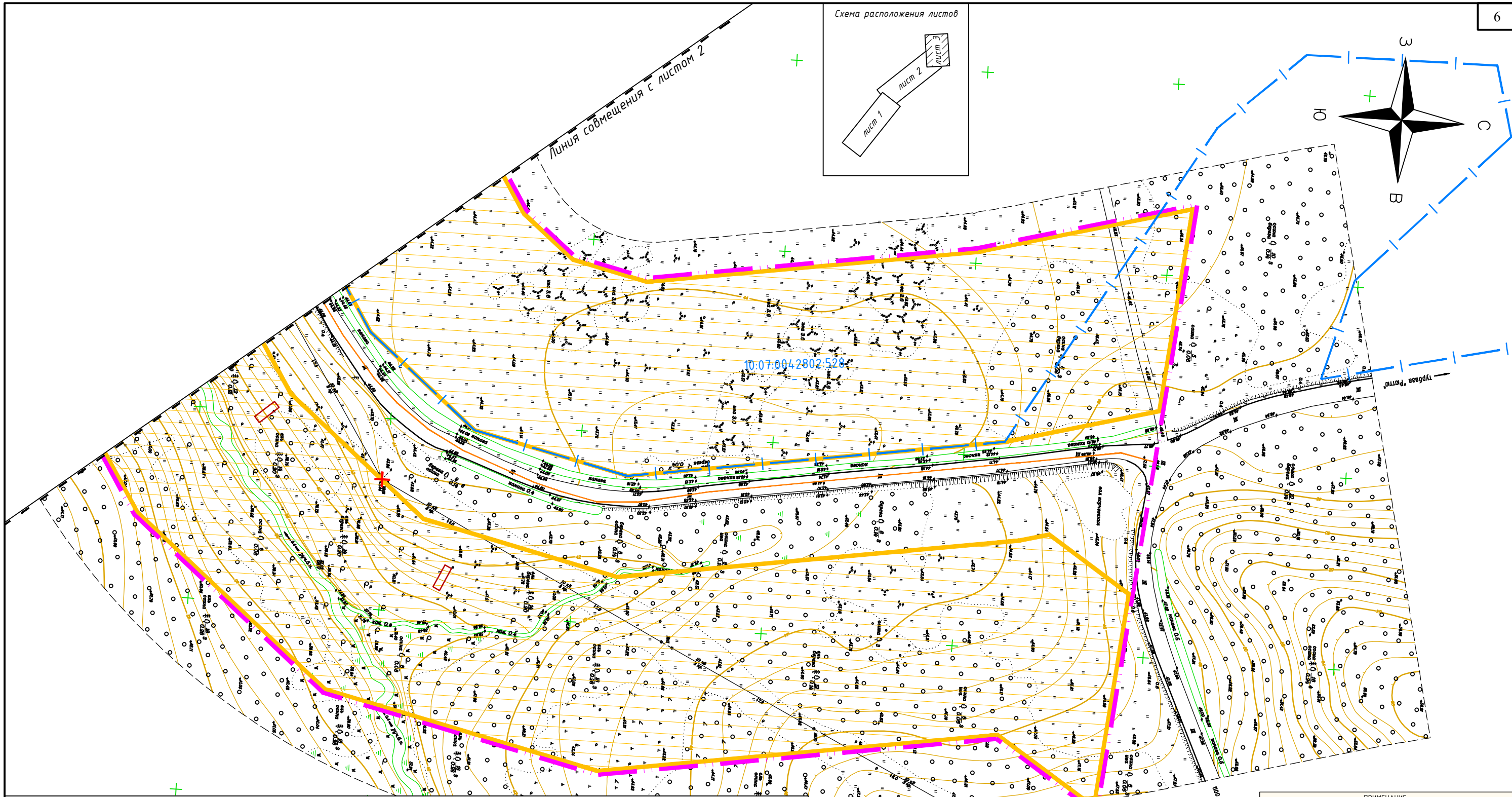
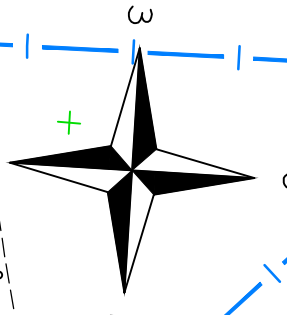
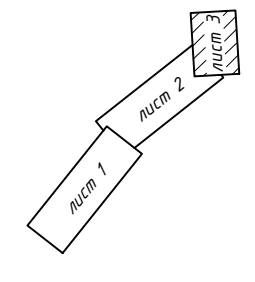


Схема расположения листов




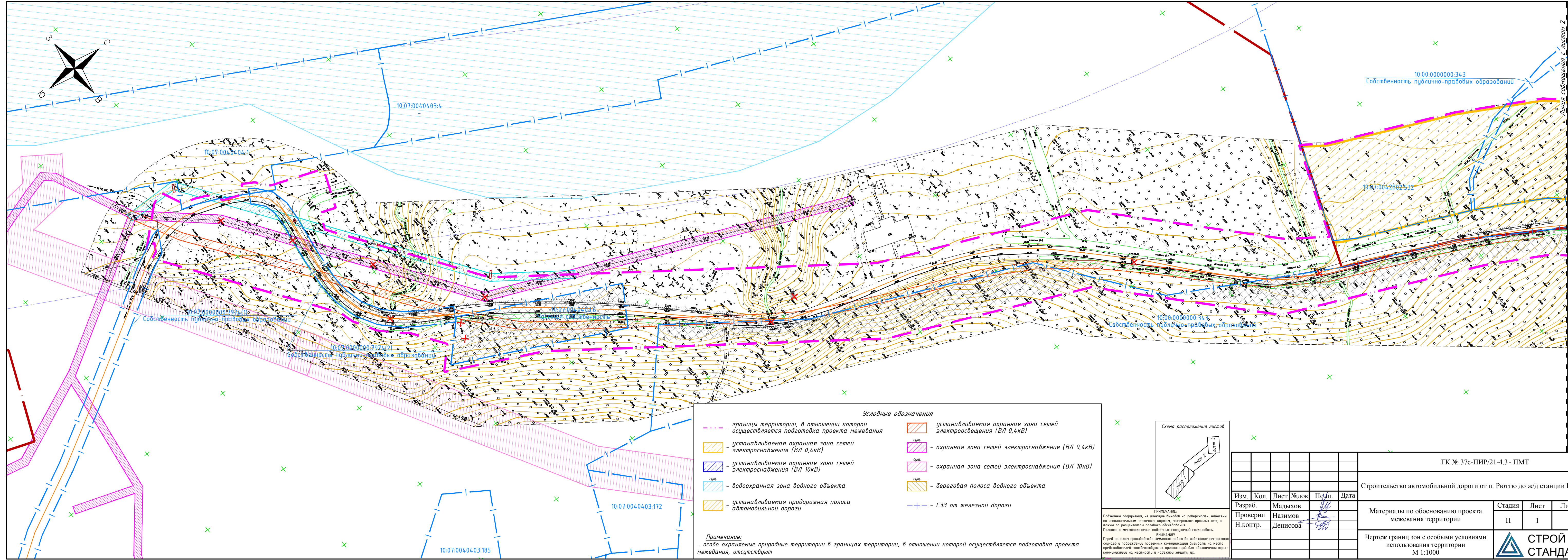
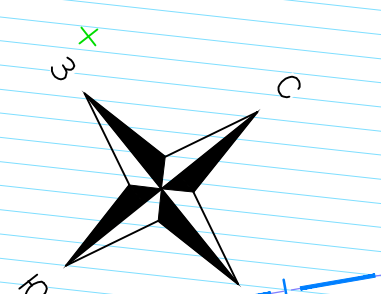
Условные обозначения

- - - - - границы территории, в отношении которой осуществляется подготовка проекта межевания
- - - - - границы существующих земельных участков, учтенных в ЕГРН
- × × существующие демонтируемые объекты капитального строительства
- - - - - границы населенного пункта
- - - - - объект капитального строительства, сведения о котором содержатся в ЕГРН

ПРИМЕЧАНИЕ:
 Подземные сооружения, не имеющие выходов на поверхность, нанесены по исполнительным чертежам, картам, материалам прошлых лет, а также по результатам полевого обследования.
 Полнота и местоположение подземных сооружений согласованы.
 ВНИМАНИЕ!
 Перед началом производства земляных работ во избежание несчастных случаев и повреждения подземных коммуникаций вызвать на место представителей соответствующих организаций для обозначения трасс коммуникаций на местности и надежной защиты их.

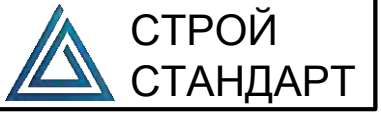
Примечание:
 - границы территорий объектов культурного наследия в границах проектирования отсутствуют

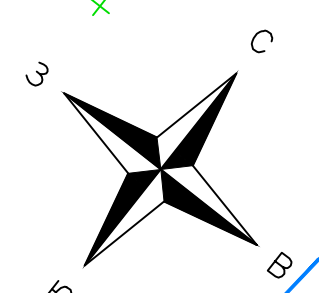
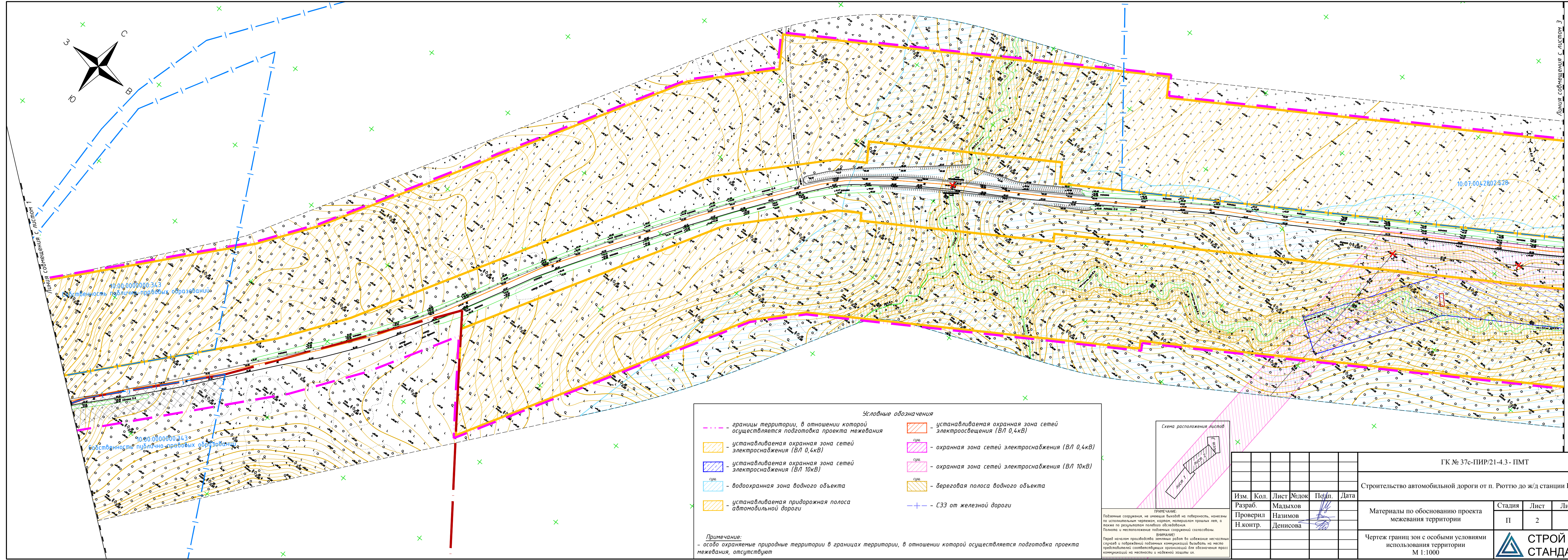
						ГК № 37с-ПИР/21-4.3- ПМТ			
						Строительство автомобильной дороги от п. Рюттю до ж/д станции Рюттю			
Изм.	Кол.	Лист	№ док	Подп.	Дата	Материалы по обоснованию проекта межевания территории	Стадия	Лист	Листов
Разраб.		Мадыхов					П	3	3
Проверил		Назимов							
Н.контр.		Денисова				Чертеж границ существующих земельных участков, объектов капитального строительства и территорий объектов культурного наследия М 1:1000			



ПРИМЕЧАНИЕ:
Подземные сооружения, не имеющие выходов на поверхность, нанесены по исполнительным чертежам, картам, материалам прошлых лет, а также по результатам полевых обследований. Полнота и местоположение подземных сооружений согласованы.
ВНИМАНИЕ!
Перед началом производства земляных работ во избежание несчастных случаев и порчи сетей подземных коммуникаций обязать на месте представителей соответствующих организаций для обозначения трасс коммуникаций на местности и надежной защиты их.

ГК № 37с-ПИР/21-4.3 - ПМТ					
Строительство автомобильной дороги от п. Рюттю до ж/д станции Рюттю					
Изм.	Кол.	Лист	№ док.	Подп.	Дата
Разраб.		Мадыхов			
Проверил		Назимов			
Н.контр.		Денисова			
Материалы по обоснованию проекта межевания территории			Стадия	Лист	Листов
			П	1	3
Чертеж границ зон с особыми условиями использования территории			М 1:1000		

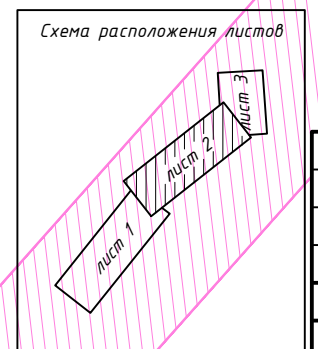




Условные обозначения

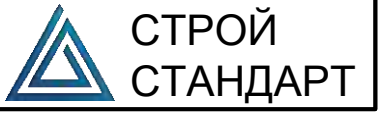
- границы территории, в отношении которой осуществляется подготовка проекта межевания
- устанавливаемая охранная зона сетей электроснабжения (ВЛ 0,4кВ)
- устанавливаемая охранная зона сетей электроснабжения (ВЛ 10кВ)
- водоохранная зона водного объекта
- устанавливаемая придорожная полоса автомобильной дороги
- устанавливаемая охранная зона сетей электроснабжения (ВЛ 0,4кВ)
- охранная зона сетей электроснабжения (ВЛ 10кВ)
- береговая полоса водного объекта
- СЗЗ от железной дороги

Примечание:
- особо охраняемые природные территории в границах территории, в отношении которой осуществляется подготовка проекта межевания, отсутствуют



ПРИМЕЧАНИЕ:
Подземные сооружения, не имеющие выходов на поверхность, нанесены по исполнительным чертежам, картам, материалам прошлых лет, а также по результатам полевых обследований. Полнота и местоположение подземных сооружений согласованы.
ВНИМАНИЕ!
Перед началом производства земляных работ во избежание несчастных случаев и повреждения подземных коммуникаций выявить на месте представителей соответствующих организаций для обозначения трасс коммуникаций на местности и надежной защиты их.

ГК № 37с-ПИР/21-4.3 - ПМТ					
Строительство автомобильной дороги от п. Рютто до ж/д станции Рютто					
Изм.	Кол.	Лист	№ док.	Подп.	Дата
Разраб.		Мадыхов			
Проверил		Назимов			
Н.контр.		Денисова			
Материалы по обоснованию проекта межевания территории			Стадия	Лист	Листов
			П	2	3
Чертеж границ зон с особыми условиями использования территории			М 1:1000		



Линия собственности с листом 3

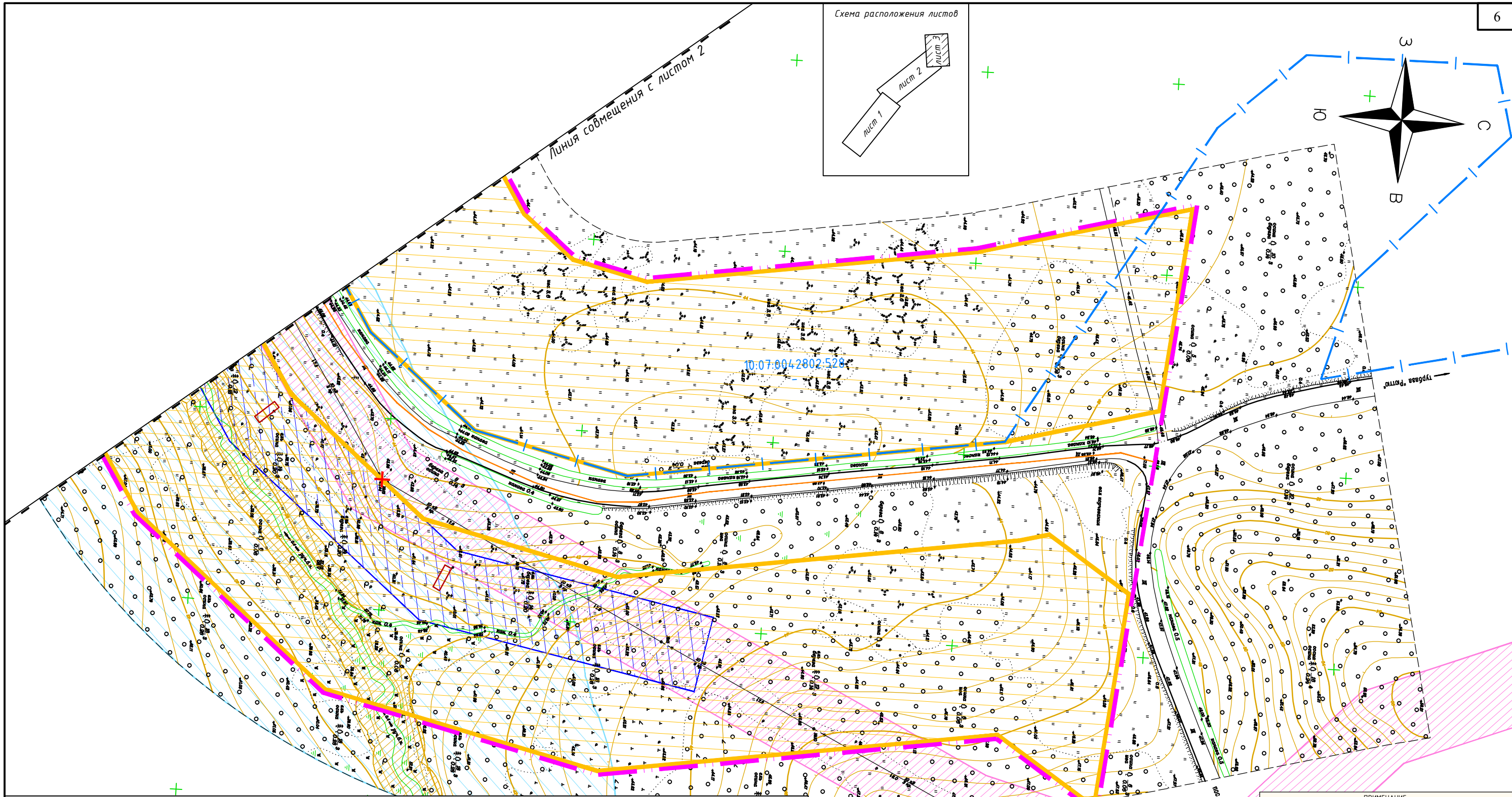
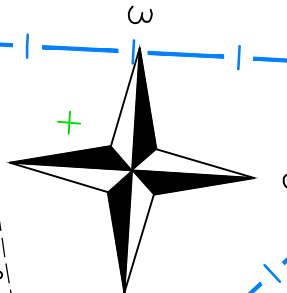
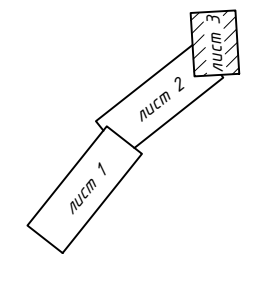
Линия собственности с листом 1

10:07.004.2802.528

40:00:000000:343
собственность публично-правовых образований

40:00:000000:343
собственность публично-правовых образований

Схема расположения листов



Условные обозначения

- границы территории, в отношении которой осуществляется подготовка проекта межевания
- устанавливаемая охранная зона сетей электроснабжения (ВЛ 0,4кВ)
- устанавливаемая охранная зона сетей электроснабжения (ВЛ 10кВ)
- водоохранная зона водного объекта
- устанавливаемая придорожная полоса автомобильной дороги
- устанавливаемая охранная зона сетей электроснабжения (ВЛ 0,4кВ) сущ.
- охранная зона сетей электроснабжения (ВЛ 10кВ) сущ.
- береговая полоса водного объекта сущ.
- СЗЗ от железной дороги

ПРИМЕЧАНИЕ:
 Подземные сооружения, не имеющие выходов на поверхность, нанесены по исполнительным чертежам, картам, материалам прошлых лет, а также по результатам полевого обследования.
 Полнота и местоположение подземных сооружений согласованы.
 ВНИМАНИЕ!
 Перед началом производства земляных работ во избежание несчастных случаев и поврежден подземных коммуникаций вызвать на место представителей соответствующих организаций для обозначения трасс коммуникаций на местности и надежной защиты их.

Примечание:
 - особо охраняемые природные территории в границах территории, в отношении которой осуществляется подготовка проекта межевания, отсутствуют

						ГК № 37с-ПИР/21-4.3 - ПМТ			
						Строительство автомобильной дороги от п. Рюттю до ж/д станции Рюттю			
Изм.	Кол.	Лист	№ док	Подп.	Дата	Материалы по обоснованию проекта межевания территории	Стадия	Лист	Листов
Разраб.		Мадыхов					П	3	3
Проверил		Назимов							
Н.контр.		Денисова				Чертеж границ зон с особыми условиями использования территории М 1:1000			

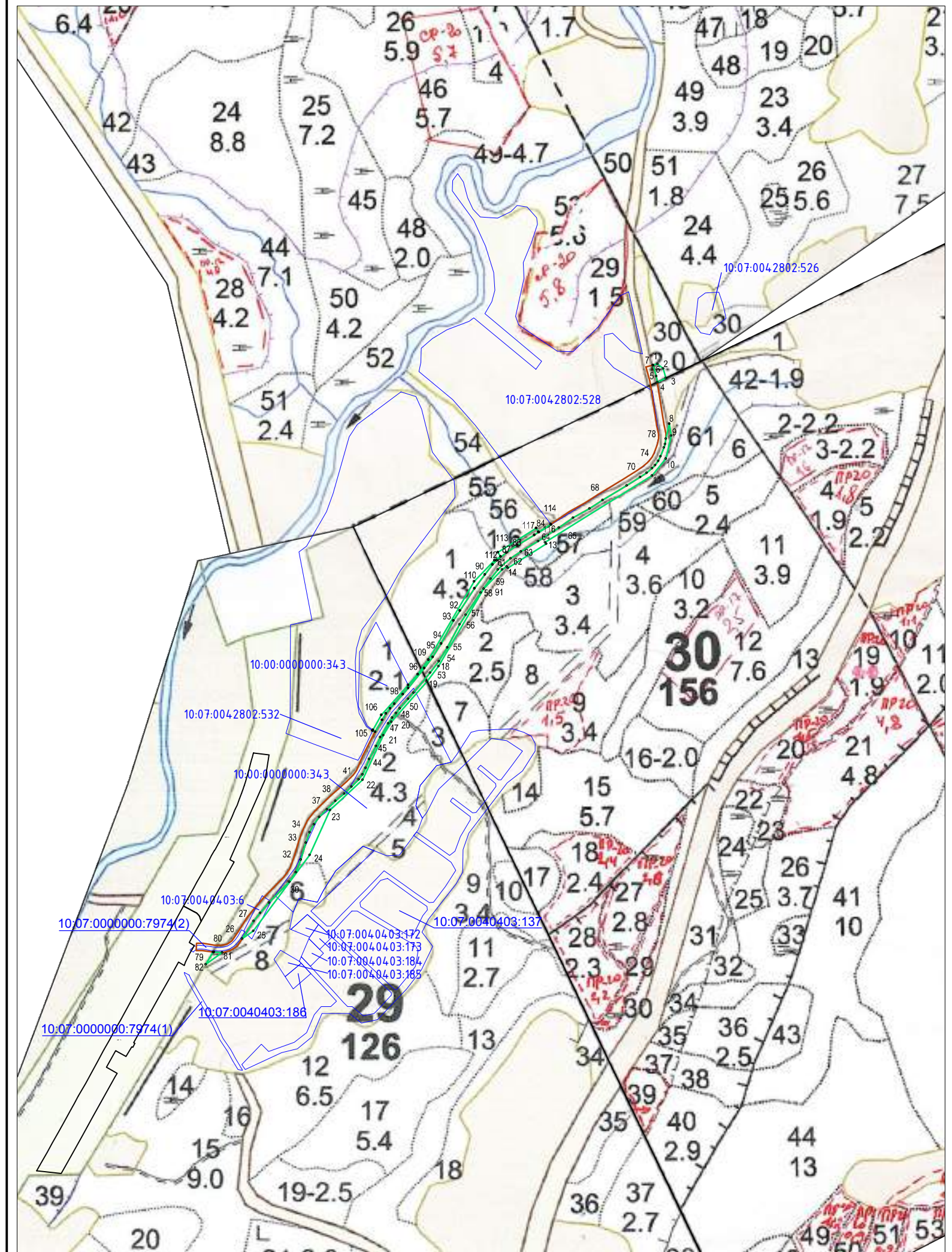
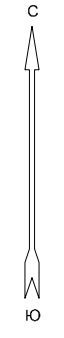


СХЕМА
 расположения проектируемых лесных участков
 Республика Карелия, Сортавальский район, Сортавальское
 лесничество, Хелюльское участковое лесничество, Хелюльское
 лесничество (по лесоустройству), кварталы №№ 10, 29, 30.



Условные обозначения:

- | | | | |
|--|---------------------|--|----------------------|
| | Квартальные просеки | | Озера |
| | Лесные дороги | | Болото |
| | Тропы | | Реки, ручьи |
| | Зимники | | Заболоченные участки |
| | Канавы | | |

Границы:

- | | | | |
|--|--|--|--|
| | защитные полосы лесов вдоль автомобильных и железных дорог | | особо защитные участки лесов |
| | запретные полосы лесов вдоль водных объектов | | леса, расположенные в водоохранных зонах водных объектов |
| | Границы проектируемых лесных участков | | |
| | Граница существующей полосы отвода автомобильной дороги | | |
| | Границы земельных участков, поставленных на кадастровый учёт | | |
| | 10:07:0040403:6 Кадастровый номер существующего земельного участка | | |
| | o 1 Характерная точка и её номер | | |

						ГК № 37с-ПИР/21-4.3- ПМТ			
						Строительство автомобильной дороги от п. Рюттю до ж/д станции Рюттю			
Изм.	Кол.	Лист	№ док	Подп.	Дата	Материалы по обоснованию проекта межевания территории	Стадия	Лист	Листов
Разраб.		Мадыхов					П	1	1
Проверил		Назимов							
Н.контр.		Денисова							
						Чертеж границ лесничеств, участковых лесничеств, лесных кварталов, лесотаксационных выделов	СТРОЙ СТАНДАРТ Формат А3		