

Схема расположения границ публичного сервитута
для размещения (эксплуатации) объекта электросетевого хозяйства «ВЛ-0,4 кВ от ТП-138»
в границах земельных участков с кадастровыми номерами: 10:07:0062203:32, 10:07:0062203:33, 10:07:0000000:7737,
земли кадастрового квартала: 10:07:0062203,
Республика Карелия, Сортавальский район, п.Лаврики

Приложение №
к Распоряжению Администрации
Сортавальского муниципального района
№
от



Условные обозначения:
- проектные границы публичного сервитута

Схема расположения границ публичного сервитута
для размещения (эксплуатации) объекта электролинии «ВЛ-0,4 кВ от ПП-138»

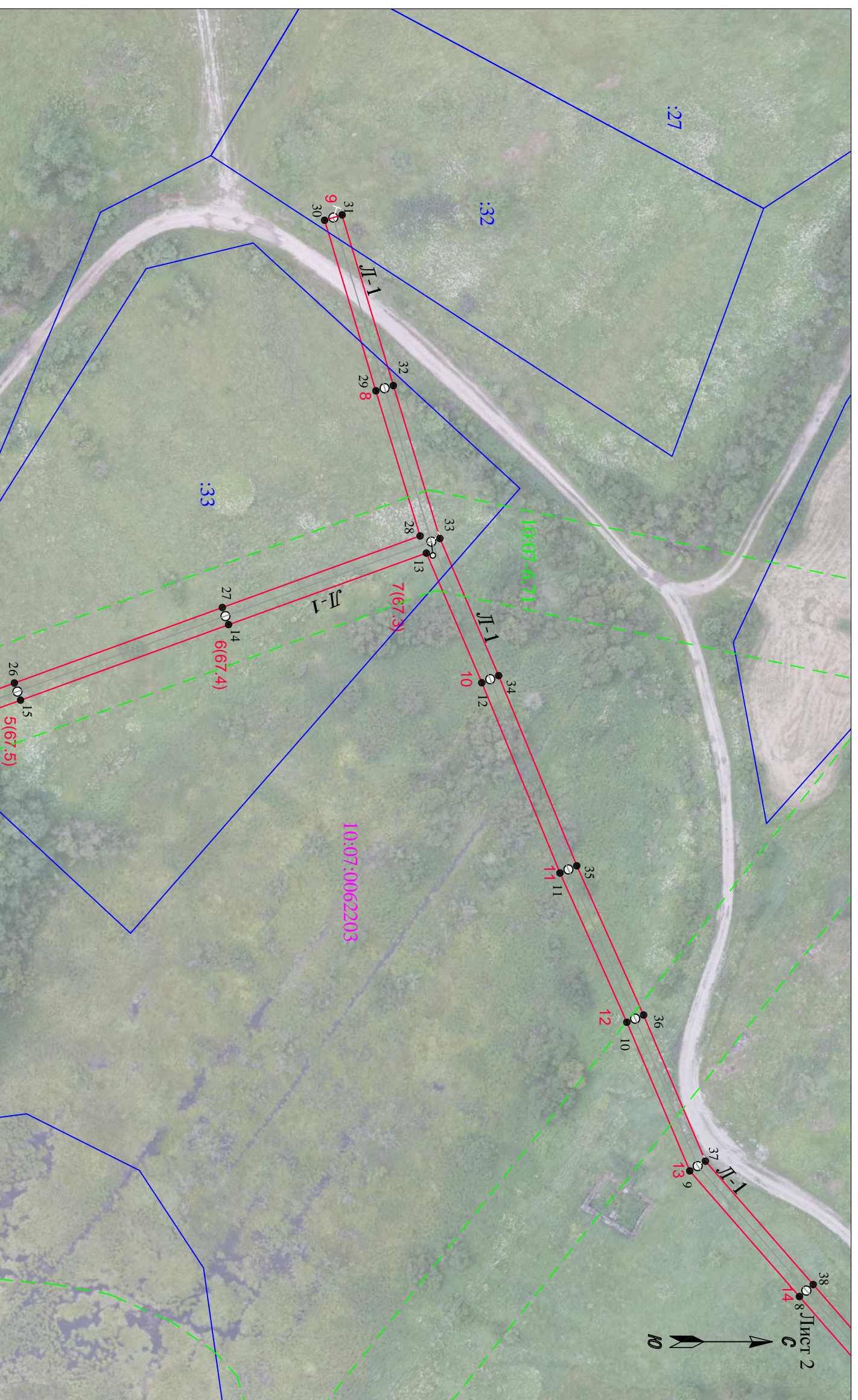


Масштаб 1 : 1000

Условные обозначения:

- проектные границы публичного сервитута
- местоположение инженерного сооружения
- 1 - обозначение характерной точки границы
- 5 - номер опоры
- граница населенного пункта, данные ЕГРН
- граница кадастрового участка
- границы земельного участка, по сведениям ЕГРН
- граница земельного участка, по сведениям ЕГРН
- ОКС, по сведениям ЕГРН
- граница зоны с особыми условиями использования территории, по сведениям ЕГРН
- граница зоны с особыми условиями использования территории, по сведениям ЕГРН
- 10:07:0042811 - номер кадастрового квартала
- :137 - обозначение земельного участка в кадастровом квартале, по сведениям ЕГРН
- :312 - обозначение ОКС, по сведениям ЕГРН
- 10:00:152 - номер зоны с особыми условиями использования территории, по сведениям ЕГРН

Схема расположения границ публичного сервитута
для размещения (эксплуатации) объекта электросетевого хозяйства «ВЛ-0,4 кВ от ПП-138»



Масштаб 1 : 1000

Условные обозначения:

- проектные границы публичного сервитута
- местоположение инженерного сооружения
- 1 - обозначение характерной точки границы
- 5 - номер опоры
- граница населенного пункта, данные ЕГРН
- граница кадастрового квартала
- границы земельного участка, по сведениям ЕГРН
- ОКС, по сведениям ЕГРН
- границы зоны с особыми условиями использования территории, по сведениям ЕГРН
- граница кадастрового квартала
- ОКС, по сведениям ЕГРН
- границы зоны с особыми условиями использования территории, по сведениям ЕГРН
- номер кадастрового квартала
- 10:07:0042811 - обозначение земельного участка в кадастровом квартале, по сведениям ЕГРН
- :137 - обозначение ОКС, по сведениям ЕГРН
- :312 - обозначение ОКС, по сведениям ЕГРН
- 10:00-15.2 - номер зоны с особыми условиями использования территории, по сведениям ЕГРН

Схема расположения границ публичного сервитута
для размещения (эксплуатации) объекта электроперегового хозяйства «ВЛ-0,4 кВ от ТП-138»



Условные обозначения:

- проектные границы публичного сервитута
- местоположение инженерного сооружения
- 1 - обозначение характерной точки границы
- номер опоры
- граница населенного пункта, данные ЕГРН
- граница кадастрового квартала
- граница земельного участка, по сведениям ЕГРН
- граница земельного участка, по сведениям ЕГРН
- граница зоны с особыми условиями использования территории, по сведениям ЕГРН
- граница кадастрового квартала
- номер кадастрового квартала
- 10:07:0042811 - обозначение земельного участка в кадастровом квартале, по сведениям ЕГРН
- :137 - обозначение ОКС, по сведениям ЕГРН
- :312 - обозначение ОКС, по сведениям ЕГРН
- 10:00:152 - номер зоны с особыми условиями использования территории, по сведениям ЕГРН

КАТАЛОГ КООРДИНАТ

Публичный сервитут объекта электросетевого хозяйства ВЛ-0,4 кВ от ТП-138

Сведения о местоположении границ объекта

1. Система координат: МСК-10 зона 1

2. Площадь сервитута: 2890 кв.м.

3. Сведения о характерных точках границ объекта

Обозначение характерных точек границ	Координаты, м		Метод определения координат характерной точки	Средняя квадратическая погрешность положения	Описание обозначения точки на местности
	Х	У			
1	2	3	4	5	6
1	327848.57	1315776.94	геодезический	0.2	-
2	327845.55	1315779.57	геодезический	0.2	-
3	327822.80	1315753.34	геодезический	0.2	-
4	327794.35	1315720.35	геодезический	0.2	-
5	327775.46	1315698.45	геодезический	0.2	-
6	327754.41	1315674.67	геодезический	0.2	-
7	327728.60	1315645.21	геодезический	0.2	-
8	327703.86	1315616.90	геодезический	0.2	-
9	327679.82	1315589.37	геодезический	0.2	-
10	327666.03	1315556.77	геодезический	0.2	-
11	327651.38	1315524.06	геодезический	0.2	-
12	327634.24	1315482.34	геодезический	0.2	-
13	327622.09	1315453.93	геодезический	0.2	-
14	327578.74	1315469.61	геодезический	0.2	-
15	327533.15	1315486.16	геодезический	0.2	-
16	327497.12	1315499.35	геодезический	0.2	-
17	327468.63	1315533.18	геодезический	0.2	-
18	327439.83	1315544.63	геодезический	0.2	-
19	327403.95	1315545.93	геодезический	0.2	-
20	327399.84	1315546.11	геодезический	0.2	-
21	327399.67	1315542.11	геодезический	0.2	-
22	327403.79	1315541.94	геодезический	0.2	-
23	327438.99	1315540.66	геодезический	0.2	-
24	327466.21	1315529.84	геодезический	0.2	-
25	327494.75	1315495.96	геодезический	0.2	-
26	327531.78	1315482.40	геодезический	0.2	-
27	327577.38	1315465.85	геодезический	0.2	-
28	327620.71	1315450.17	геодезический	0.2	-
29	327611.02	1315418.35	геодезический	0.2	-
30	327599.79	1315380.96	геодезический	0.2	-
31	327603.62	1315379.80	геодезический	0.2	-
32	327614.85	1315417.19	геодезический	0.2	-
33	327625.06	1315450.72	геодезический	0.2	-
34	327637.93	1315480.79	геодезический	0.2	-
35	327655.06	1315522.48	геодезический	0.2	-
36	327669.70	1315555.18	геодезический	0.2	-
37	327683.26	1315587.22	геодезический	0.2	-

38	327706.87	1315614.27	геодезический	0.2	-
39	327731.61	1315642.58	геодезический	0.2	-
40	327757.42	1315672.03	геодезический	0.2	-
41	327778.47	1315695.82	геодезический	0.2	-
42	327797.38	1315717.73	геодезический	0.2	-
43	327825.83	1315750.73	геодезический	0.2	-
1	327848.57	1315776.94	геодезический	0.2	-