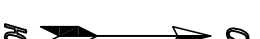
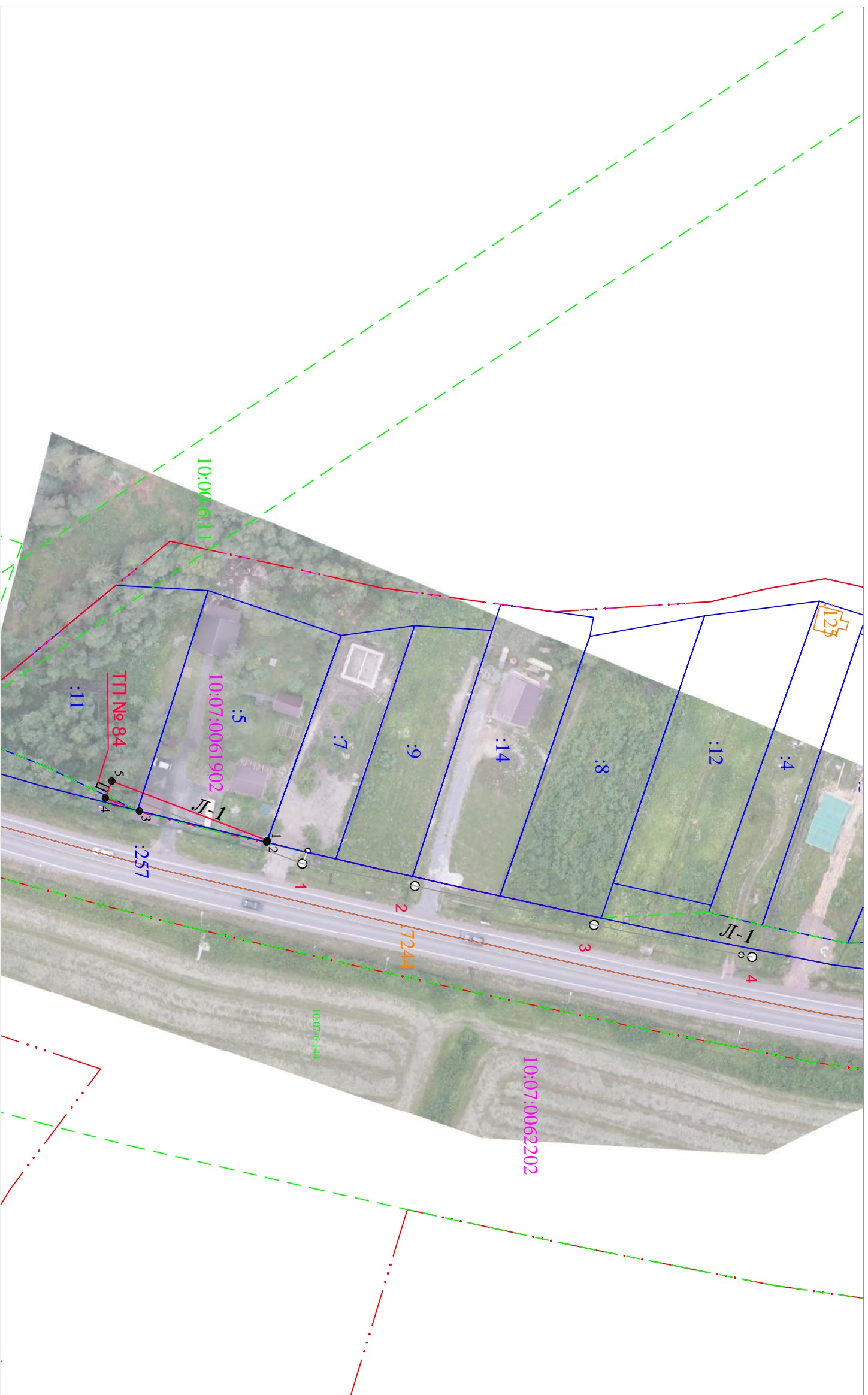


Схема расположения границ публичного сервитута
 для размещения (эксплуатации) объекта электросетевого хозяйства «ВЛ-0,4 кВ от ТП-84»
 в границах земельных участков с кадастровыми номерами: 10:07:0061902:5, 10:07:0061902:11,
 земли кадастрового квартала: 10:07:0061902:11,
 Республика Карелия, Соргавальский район, п. Мейери.

Приложение №
 к Распоряжению Администрации
 Соргавальского муниципального района
 от №



Масштаб 1 : 1000

Условные обозначения:

- - проектные границы публичного сервитута
- - местоположение инженерного сооружения
- 1 - обозначение характерной точки границы
- 5 - номер опоры
- · - · - - граница населенного пункта, данные ЕГРН
- · - · - - граница кадастрового квартала
- - - - - границы земельного участка, по сведениям ЕГРН
- - ОКС, по сведениям ЕГРН
- - - - - границы зоны с особыми условиями использования территории, по сведениям ЕГРН
- · - · - - граница кадастрового квартала
- - - - - номер кадастрового квартала
- :137 - обозначение земельного участка в кадастровом квартале, по сведениям ЕГРН
- :312 - обозначение ОКС, по сведениям ЕГРН
- 10:00-15.2 - номер зоны с особыми условиями использования территории, по сведениям ЕГРН

КАТАЛОГ КООРДИНАТ

Публичный сервитут объекта электросетевого хозяйства ВЛ-0,4 кВ от ТП-84

Сведения о местоположении границ объекта

1. Система координат: МСК-10 зона 1

2. Площадь сервитута: 95 кв.м.

3. Сведения о характерных точках границ объекта

Обозначение характерных точек границ	Координаты, м		Метод определения координат характерной точки	Средняя квадратическая погрешность положения	Описание обозначения точки на местности
	X	Y			
1	2	3	4	5	6
1	325518.98	1322865.81	геодезический	0.2	-
2	325518.85	1322866.16	геодезический	0.2	-
3	325490.77	1322859.31	геодезический	0.2	-
4	325483.26	1322856.44	геодезический	0.2	-
5	325484.69	1322852.71	геодезический	0.2	-
1	325518.98	1322865.81	геодезический	0.2	-