

**ОБЩЕСТВО С ОГРАНИЧЕННОЙ ОТВЕТСТВЕННОСТЬЮ
«ОНЕГО ЮСТ»**

**Документация по планировке территории по внесению изменений
в документацию по планировке территории в составе проекта
планировки территории и проекта межевания территории объекта
капитального строительства регионального значения «Газопровод
межпоселковый от ГРС Сортавала – п.Рауталаhti –
д.Хийденсельга – д.Янис – п.Ляскеля с отводом на п.Харлу
Питкярантского района Республики Карелия»**

ДОКУМЕНТАЦИЯ ПО ПЛАНИРОВКЕ ТЕРРИТОРИИ

**ОБЩЕСТВО С ОГРАНИЧЕННОЙ ОТВЕТСТВЕННОСТЬЮ
«ОНЕГО ЮСТ»**

**Документация по планировке территории по внесению изменений
в документацию по планировке территории в составе проекта
планировки территории и проекта межевания территории объекта
капитального строительства регионального значения «Газопровод
межпоселковый от ГРС Сортавала – п.Рауталахти –
д.Хийденсельга – д.Янис – п.Ляскеля с отводом на п.Харлу
Питкярантского района Республики Карелия»**

ДОКУМЕНТАЦИЯ ПО ПЛАНИРОВКЕ ТЕРРИТОРИИ

РАЗДЕЛ 6

**ПРОЕКТ МЕЖЕВАНИЯ ТЕРРИТОРИИ
Графическая часть**

Заместитель директора:



И.С. Смирнов

**Петрозаводск
2021 г.**

Оглавление

Введение

1. Проект планировки территории

1.1 Основная часть проекта планировки территории

1.1.1 Проект планировки территории. Графическая часть (Раздел 1)

1.1.1.1 Чертеж границ зон планируемого размещения линейного объекта

1.1.1.2 Чертеж границ зон планируемого размещения объектов, подлежащих переносу (переустройству) из зон планируемого размещения линейных объектов

1.1.2 Положение о размещении линейных объектов (Раздел 2)

1.1.2.1 Наименование, основные характеристики (категория, протяженность, проектная мощность, пропускная способность, грузонапряженность, интенсивность движения) и назначение планируемых для размещения линейных объектов

1.1.2.2 Перечень субъектов Российской Федерации, перечень муниципальных районов, городских округов в составе субъектов Российской Федерации, перечень поселений, населенных пунктов, внутригородских территорий городов федерального значения, на территориях которых устанавливаются зоны планируемого размещения линейных объектов

1.1.2.3 Перечень координат характерных точек границ зон планируемого размещения линейных объектов

1.1.2.4 Перечень координат характерных точек границ зон планируемого размещения линейных объектов, подлежащих переносу (переустройству) из зон планируемого размещения линейных объектов

1.1.2.5 Предельные параметры разрешенного строительства, реконструкции объектов капитального строительства, входящих в состав линейных объектов в границах зон их планируемого размещения

1.1.2.6 Информация о необходимости осуществления мероприятий по защите сохраняемых объектов капитального строительства (здание, строение, сооружение, объекты, строительство которых не завершено), существующих и строящихся на момент подготовки проекта планировки территории, а также объектов капитального строительства, планируемых к строительству в соответствии с ранее утвержденной документацией по планировке территории, от возможного негативного воздействия в связи с размещением линейных объектов

1.1.2.7 Информация о необходимости осуществления мероприятий по сохранению объектов культурного наследия от возможного негативного воздействия в связи с размещением линейных объектов

1.1.2.8 Информация о необходимости осуществления мероприятий по охране окружающей среды

1.1.2.9 Информация о необходимости осуществления мероприятий по защите территории от чрезвычайных ситуаций природного и техногенного характера, в том числе по обеспечению пожарной безопасности и гражданской обороне

1.1.2.10 Сведения о территориях общего пользования, в случае их образования

1.1.2.11 Сведения об устанавливаемом виде разрешенного использования территории земельных участков

1.2 Материалы по обоснованию проекта планировки территории

1.2.1 Материалы по обоснованию проекта планировки территории. Графическая часть (Раздел 3)

1.2.1.1 Схема расположения элементов планировочной структуры

1.2.1.2 Схема использования территории в период подготовки проекта планировки

1.2.1.3 Схема вертикальной планировки территории, инженерной подготовки и инженерной защиты территории

1.2.1.4 Схема границ зон с особыми условиями использования территории, особо охраняемых природных территорий, лесничеств

1.2.1.5 Схема границ территорий, подверженных риску возникновения чрезвычайных ситуаций природного и техногенного характера

Взам. инв. №

Подпись и дата

Инв. № подл.

1.2.1.6 Схема конструктивных и планировочных решений

1.2.2 Материалы по обоснованию проекта планировки территории. Пояснительная записка (Раздел 4)

1.2.2.1 Описание природно-климатических условий территории, в отношении которой разрабатывается проект планировки территории

1.2.2.2 Обоснование определения границ зон планируемого размещения линейных объектов

1.2.2.3 Обоснование определения границ зон планируемого размещения линейных объектов, подлежащих переносу (переустройству) из зон планируемого размещения линейных объектов

1.2.2.4 Обоснование определения предельных параметров застройки территории в границах зон планируемого размещения объектов капитального строительства, входящих в состав линейных объектов

1.2.2.5 Ведомость пересечений границ зон планируемого размещения линейного объекта (объектов) с сохраняемыми объектами капитального строительства (здание, строение, сооружение, объект, строительство которого не завершено), существующими и строящимися на момент подготовки проекта планировки территории

1.2.2.6 Ведомость пересечений границ зон планируемого размещения линейного объекта (объектов) с объектами капитального строительства, строительство которых запланировано в соответствии с ранее утвержденной документацией по планировке территории

1.2.2.7 Ведомость пересечений границ зон планируемого размещения линейного объекта (объектов) с водными объектами (в том числе с водотоками, водоемами, болотами и т.д.)

2. Проект межевания территории

2.1 Основная часть проекта межевания территории

2.1.1 Проект межевания территории. Пояснительная записка (Раздел 5)

2.1.1.1 Общие положения

2.1.1.2 Перечень и сведения о площади образуемых земельных участков, в том числе возможные способы их образования

2.1.1.3 Перечень и сведения о площади образуемых земельных участков, которые будут отнесены к территориям общего пользования или имуществу общего пользования, в том числе в отношении которых предполагаются резервирование и (или) изъятие для государственных или муниципальных нужд

2.1.1.4 Вид разрешенного использования образуемых земельных участков в соответствии с проектом планировки территории

2.1.1.5 Целевое назначение лесов, вид (виды) разрешенного использования лесного участка, количественные и качественные характеристики лесного участка, сведения о нахождении лесного участка в границах особо защитных участков лесов

2.1.1.6 Сведения о границах территории, в отношении которой утвержден проект межевания, содержащие перечень координат характерных точек этих границ в системе координат, используемой для ведения Единого государственного реестра недвижимости.

2.1.2 Чертеж межевания территории (Раздел 6)

2.2 Материалы по обоснованию проекта межевания территории.

2.2.1 Графическая часть

3. Заключение

4. Нормы проектирования

5. Приложения

Инов. № подл.	Взам. инв. №
Подпись и дата	

Состав документации по планировке территории

Наименование	Примечание
Проект планировки территории	
Раздел 1. Проект планировки территории (Основная часть). Графическая часть	
Раздел 2. Положение о размещении линейных объектов (Основная часть). Пояснительная записка	
Раздел 3. Материалы по обоснованию проекта планировки территории. Графическая часть	
Раздел 4. Материалы по обоснованию проекта планировки территории. Пояснительная записка	
Проект межевания территории	
Раздел 5. Проект межевания территории (Основная часть) Пояснительная записка	
Раздел 6. Чертеж межевания территории. Графическая часть	

Инд. № подл.	Подпись и дата	Взам. инв. №

2.1.2 Чертеж межевания территории (Раздел 6)

На чертеже межевания отображено:

- границы планируемых (в случае, если подготовка проекта межевания территории осуществляется в составе проекта планировки территории) и существующих элементов планировочной структуры;
- границы образуемых и изменяемых земельных участков, условные номера образуемых земельных участков и площади.
- границы публичных сервитутов отсутствуют

Координаты формируемых участков представлены в Приложении Б.

3. Заключение

После формирования земельных участков будет произведена постановка их на государственный кадастровый учет и оформление прав.

4. Нормы проектирования

В проекте учтены рекомендации и требования следующих нормативных документов:

1. Градостроительный кодекс Российской Федерации (от 29.12.2004 г. №190-ФЗ) (в действ.редакции);
2. Земельный кодекс Российской Федерации (закон РФ от 25.10.2001 г. №136-ФЗ) (в действ.редакции);
3. Лесной кодекс Российской Федерации от 04.12.2006 г. № 200-ФЗ (в действ.редакции);
4. Водный кодекс Российской Федерации от 03.06.2006 г. № 74-ФЗ. (в действ.редакции);
5. Федеральный закон от 25.06.2002 № 73-ФЗ «Об объектах культурного наследия (памятниках истории и культуры) народов Российской Федерации» (в действ.редакции);
6. Генеральные планы Кааламского, Харлуского и Ляскельского сельских поселений (в действ.редакции);
7. Правила землепользования и застройки Кааламского, Харлуского и Ляскельского сельских поселений (в действ.редакции);
6. Региональные нормативы градостроительного проектирования Республики Карелия;
7. СП 42.13330.2011 «Свод правил. Градостроительство. Планировка и застройка городских и сельских поселений»;
8. СНиП 11-04-2003 «Инструкция о порядке разработки, согласования, экспертизе и утверждении градостроительной документации»;
9. СП 62.13330.2011* Газораспределительные системы. Актуализированная редакция СНиП 42-01-2002;
10. СП 42-101-2003. Свод правил по проектированию и строительству. Общие положения по проектированию и строительству газораспределительных систем из металлических и полиэтиленовых труб;
11. Постановлением Правительства РФ от 12.05.2017 № 564 «Об утверждении положения о составе и содержании проектов планировки территории, предусматривающих размещение одного или нескольких линейных объектов»
12. Федеральный закон "О кадастровой деятельности" от 24.07.2007 N 221-ФЗ (в действующей.редакции);
13. Федеральный закон "О государственной регистрации недвижимости" от 13.07.2015 N 218-ФЗ.
14. Постановление Правительства Российской Федерации "Об утверждении Правил охраны газораспределительных сетей" от 20.11.2000 г. №878.

Дополнительно использовались материалы с официальных сайтов муниципальных образований.

Для разработки проекта планировки и проекта межевания территории использовались материалы и сведения Единого Государственного Реестра Недвижимости.

Взам. инв. №

Подпись и дата

Инв. № подл.

5. Приложения

Приложение А – Каталог координат характерных точек границ зон планируемого размещения линейного объекта

Приложение Б – Перечень координат характерных точек и сведения о площади образуемых земельных участков, в том числе возможные способы их образования

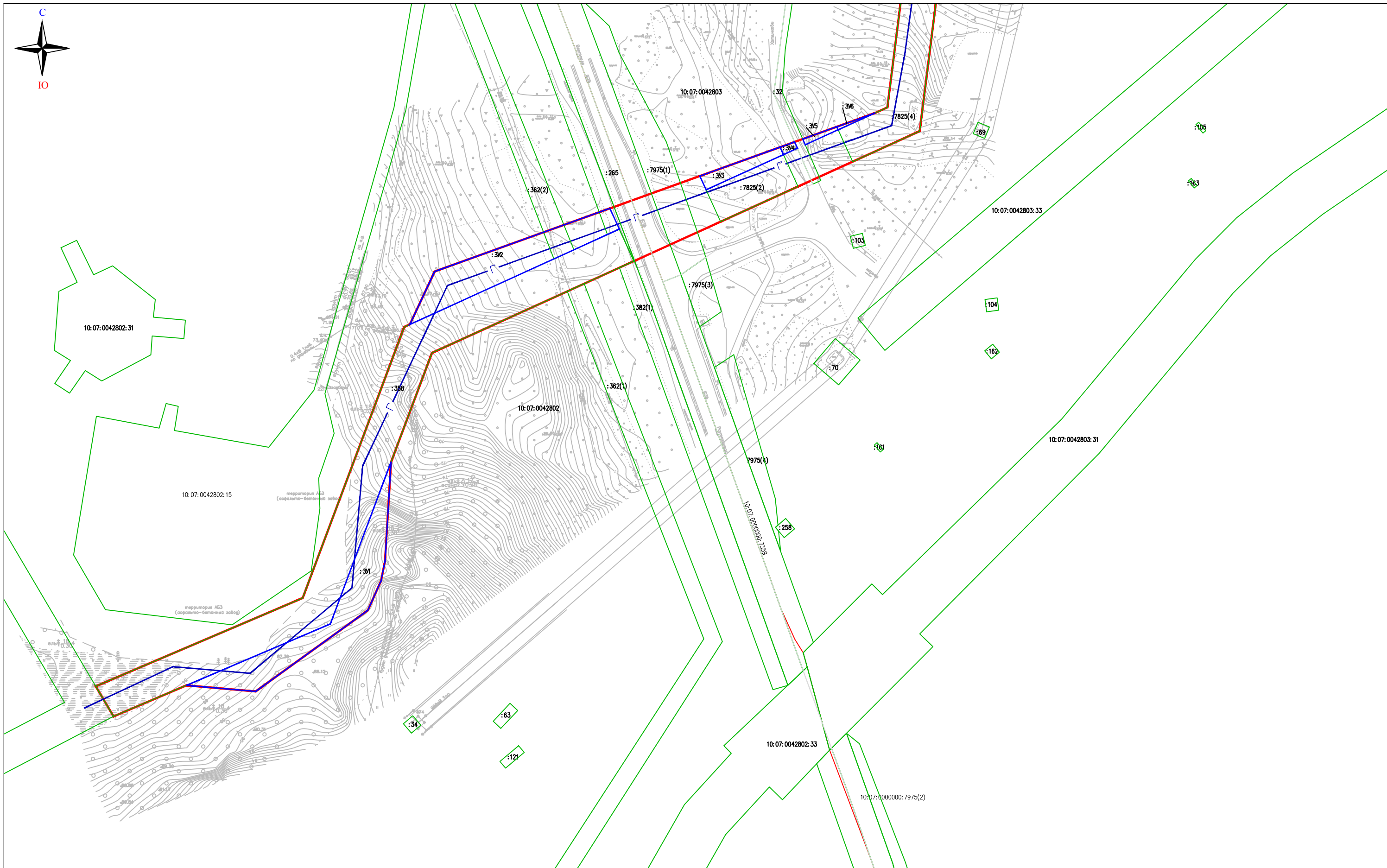
Приложение В – Характеристики лесных участков

Приложение Г – Техническое задание

Приложение Д – Приказ от 12 августа 2020 г. №250.

Приложение Е – Список кадастровых планов территорий (выписки из ЕГРН)

Инов. № подл.	Подпись и дата	Взам. инв. №

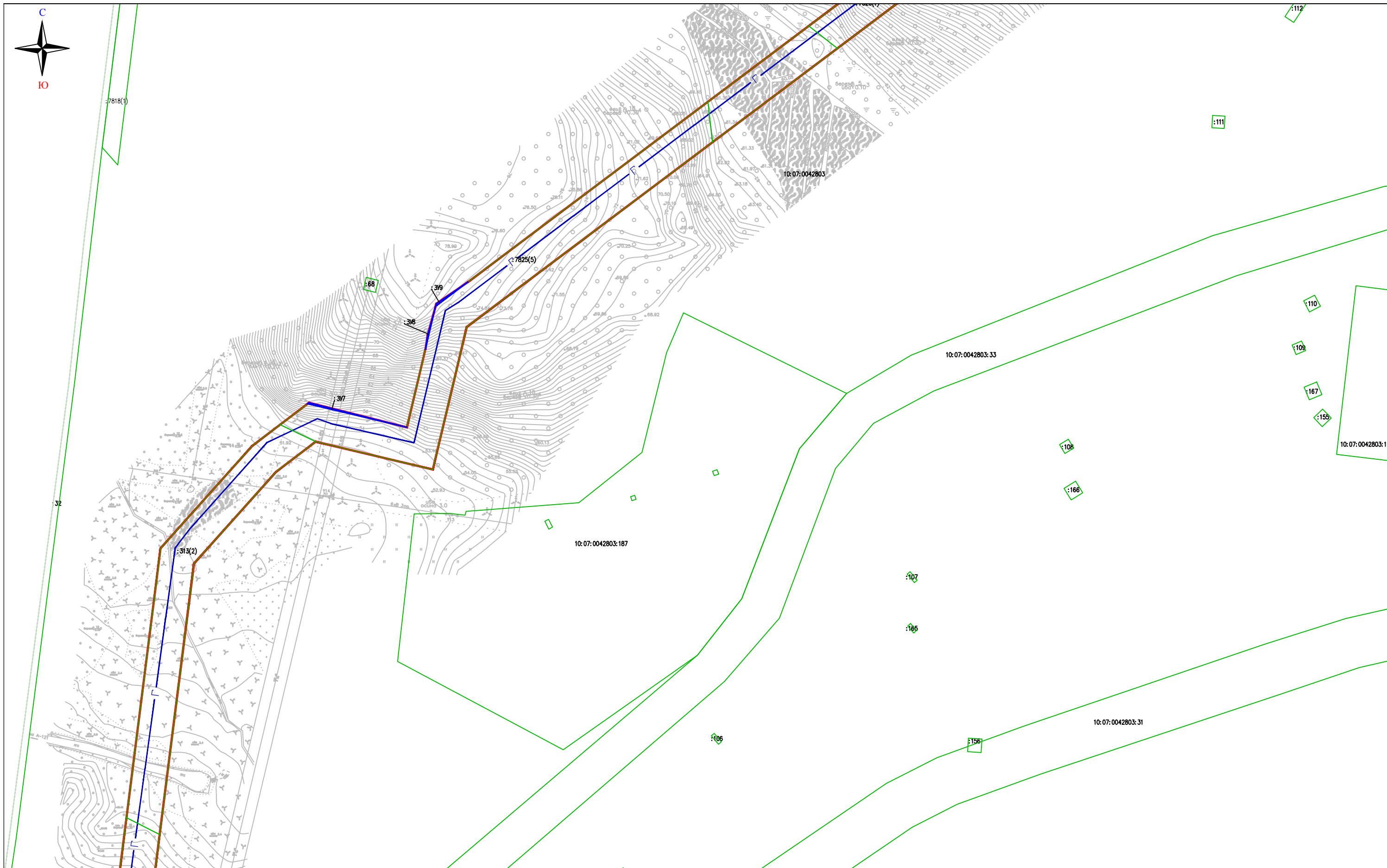


Условные обозначения:

- — граница зон планируемого размещения объекта
- — граница формируемого участка
- — планируемая ось линейного объекта
- 10:01:010101:1 — кадастровый номер земельного участка
- границы земельных участков сведения о которых внесены в ЕГРН
- :ЗУ1 — обозначение формируемого участка

Изм.	Лист	№ документа	Подпись	Дата
Проверил		Смирнов И.С.		06.2021
Выполнил		Конерва А.В.		06.2021

20/08-03-ППТ - ПМТ - ГЧ			
Строительство межпоселкового газопровода от ГРС Сортавала - п. Рауталаhti - д. Хийденсельга - д. Янис - п. Ляскеля с отводом на п. Харлу Питкярантского района Республики Карелия. <i>Корректировка.</i>	Формат	Лист	Листов
	А3	1	48
Проект межевания территории. Чертеж межевания территории.	ООО "Онега Юст" Масштаб 1:2000		

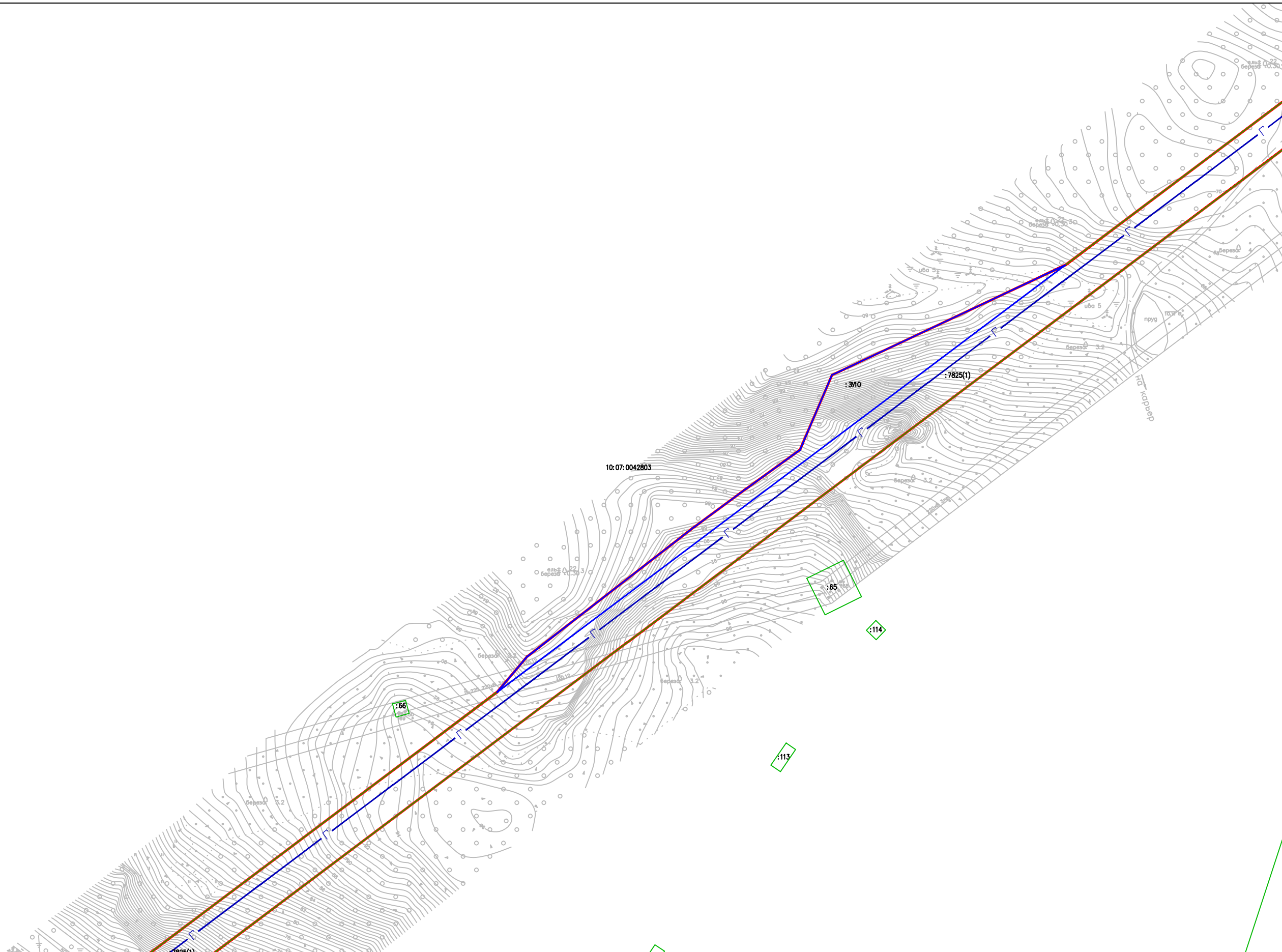


Условные обозначения:

- — границы зон планируемого размещения объекта
- — граница формируемого участка
- — планируемая ось линейного объекта
- 10:01:010101:1 — кадастровый номер земельного участка
- границы земельных участков сведения о которых внесены в ЕГРН
- :ЗУ1 — обозначение формируемого участка

Изм.	Лист	№ документа	Подпись	Дата
Проверил		Смирнов И.С.		06.2021
Выполнил		Конерва А.В.		06.2021

20/08-03-ППТ - ПМТ - ГЧ			
Строительство межпоселкового газопровода от ГРС Сортавала - п. Рауталаhti - д. Хийденсельга - д. Янис - п. Ляскеля с отводом на п. Харлу Питкярантского района Республики Карелия. Корректировка.	Формат А3	Лист 2	Листов 48
Проект межевания территории. Чертеж межевания территории.	ООО "Онега Юст" Масштаб 1:2000		



Условные обозначения:

- — граница зон планируемого размещения объекта
- — граница формируемого участка
- — планируемая ось линейного объекта
- 10:01:010101:1 — кадастровый номер земельного участка
- границы земельных участков сведения о которых внесены в ЕГРН
- :ЗУ1 — обозначение формируемого участка

Изм.	Лист	№ документа	Подпись	Дата
Проверил		Смирнов И.С.		06.2021
Выполнил		Конерва А.В.		06.2021

20/08-03-ППТ - ПМТ - ГЧ

Строительство межпоселкового газопровода от ГРС
Сортавала - п. Рауталаhti - д. Хийденсельга - д. Янис - п.
Ляскеля с отводом на п. Харлу Питкярантского района
Республики Карелия. *Корректировка.*

Проект межевания территории.
Чертеж межевания территории.

Формат	Лист	Листов
А3	3	48
ООО "Онега Юст" Масштаб 1:2000		