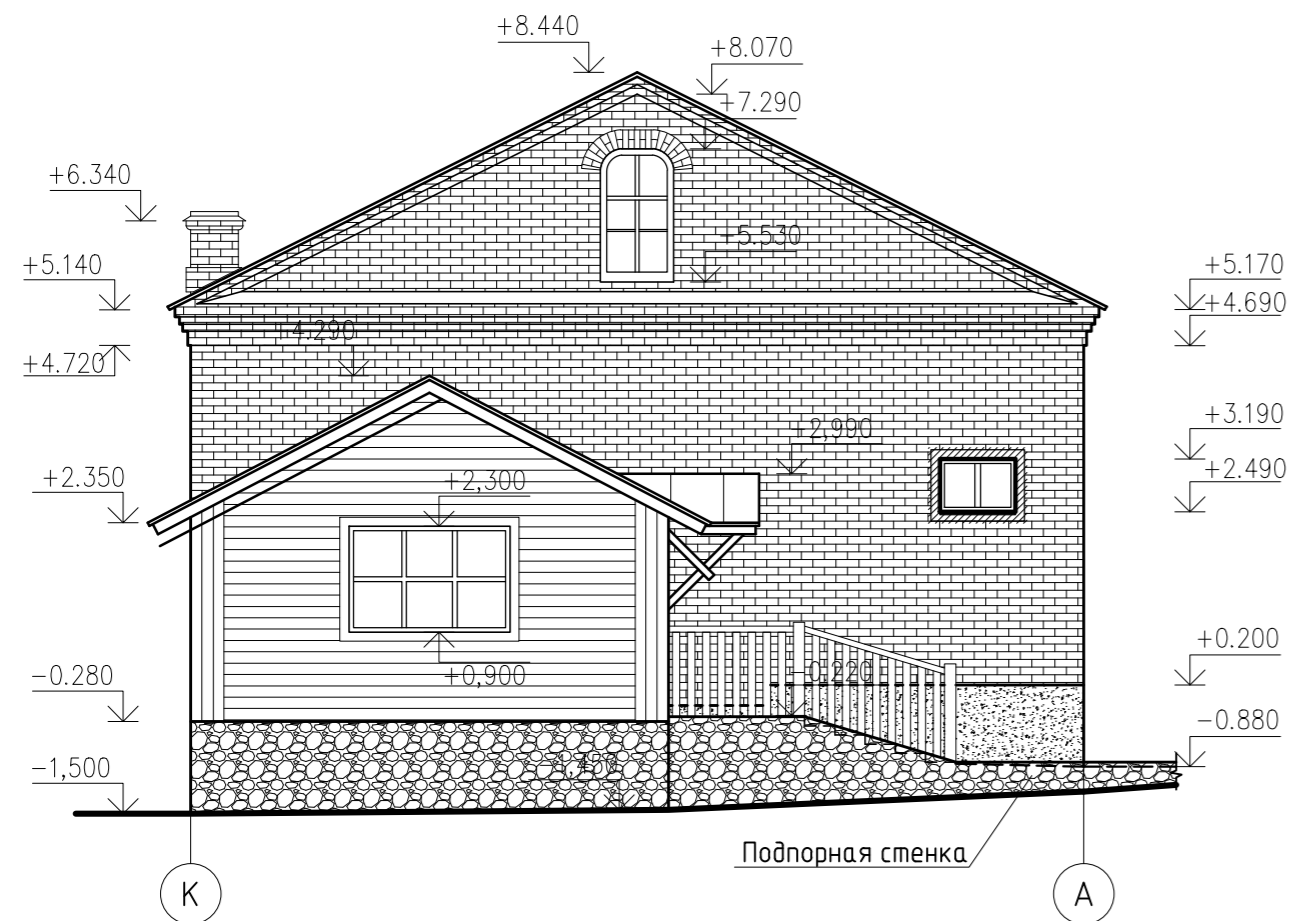


# Фасад 1-6

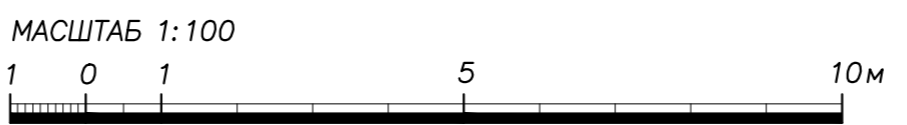


# Фасад К-А



## Условные обозначения

-  существующие сохраняемые кирпичные стены
-  цоколь из природного камня
-  проектируемые стены (зашивка доской)
-  цоколь из булыжника или груботесанных камней
-  фальцевая кровля
-  продираемый проем



1. За 0.000 принята отметка 36.51
2. Вертикальные отметки уточняются в процессе проектно-изыскательских работ.
3. Все размеры даны в см. и требуют уточнения. Необходимо проведение обмерно-изыскательских работ.
4. Габаритные размеры приняты на основании предварительных обмеров, проведенных сотрудниками ЗАО "ПИ "Карелпроект" в 2016г. и материалов обмеров, проведенных архитектором В.С. Рахмановым в 2004г.
5. Угол наклона кровли пристройки принимается таким же как угол наклона существующего здания.

Согласовано  
Взам. инв. №  
Подп. и дата  
Инв. № подл.

						Инв. №		
						Реставрация и приспособление объекта культурного наследия регионального значения - здания монастырской столярной мастерской (пекарни), под функцией рабочей трапезной Спасо-Преображенского Валаамского монастыря		
Изм.	Кол. уч.	Лист	№ док.	Подп.	Дата	Стадия	Лист	Листов
							6	
Архитектор	Ициксон С					Фасад 1-6. Фасад К-А м 1:100		
Н. контр.								