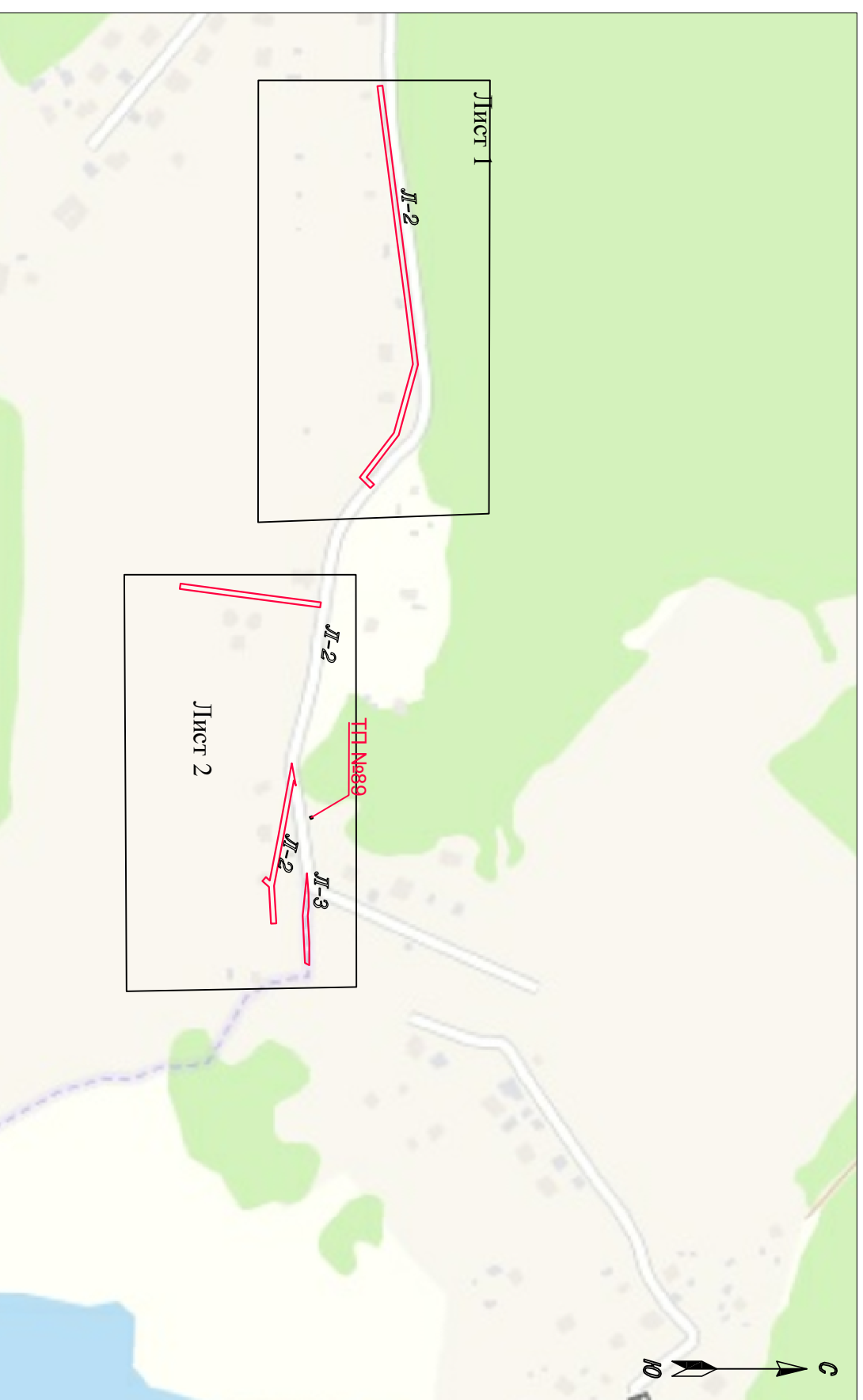


Схема расположения границ публичного сервитута
для размещения (эксплуатации) объекта электросетевого хозяйства «ВЛ-0,4 кВ от ТП-89»
в границах земельных участков с кадастровыми номерами: 10:07:0062204:365, 10:07:0062204:150, 10:07:0062204:151,
10:07:0062204:50, 10:07:0062204:274, 10:07:0062204:12,
земли кадастрового квартала: 10:07:0062204,
Республика Карелия, Сортавальский район, п. Вуорно.

Приложение №
к Распоряжению Администрации
Сортавальского муниципального района
от №



Условные обозначения:
— - проектные границы публичного сервитута

Схема расположения границ публичного сервитута
для размещения (эксплуатации) объекта электросетевого хозяйства «ВЛ-0,4 кВ от ПП-89»



Условные обозначения:

- проектные границы публичного сервитута
- местоположение инженерного сооружения
- 1 - обозначение характерной точки границы
- 5 - номер опоры
- граница населенного пункта, данные ЕГРН
- граница кадастрового участка
- границы земельного участка, по сведениям ЕГРН
- границы земельного участка, по сведениям ЕГРН
- ОКС, по сведениям ЕГРН
- граница зоны с особыми условиями использования территории, по сведениям ЕГРН
- ОКС, по сведениям ЕГРН
- ОКС, по сведениям ЕГРН
- ОКС, по сведениям ЕГРН
- 10-07:0042811 - номер кадастрового квартала
- :137 - обозначение земельного участка в кадастровом квартале, по сведениям ЕГРН
- :312 - обозначение ОКС, по сведениям ЕГРН
- 10:00-152 - номер зоны с особыми условиями использования территории, по сведениям ЕГРН

Схема расположения границ публичного сервитута
для размещения (эксплуатации) объекта электросетевого хозяйства «ВЛ-0,4 кВ от ТП-89»



Масштаб 1 : 1000

Условные обозначения:

- проектные границы публичного сервитута
- местоположение инженерного сооружения
- 1 - обозначение характерной точки границы
- 5 - номер опоры
- граница населенного пункта, данные ЕГРН
- граница кадастрового квартала
- границы земельного участка, по сведениям ЕГРН
- ОКС, по сведениям ЕГРН
- границы зоны с особыми условиями использования территории, по сведениям ЕГРН
- номер кадастрового квартала
- 10:07:0042811 - обозначение земельного участка в кадастровом квартале, по сведениям ЕГРН
- :137 - обозначение ОКС, по сведениям ЕГРН
- :312 - обозначение ОКС, по сведениям ЕГРН
- 10:00-15:2 - номер зоны с особыми условиями использования территории, по сведениям ЕГРН

КАТАЛОГ КООРДИНАТ

Публичный сервитут объекта электросетевого хозяйства ВЛ-0,4 кВ от ТП-89

Сведения о местоположении границ объекта

1. Система координат: МСК-10 зона 1

2. Площадь сервитута: 2468 кв.м.

3. Сведения о характерных точках границ объекта

Обозначение характерных точек границ	Координаты, м		Метод определения координат характерной точки	Средняя квадратическая погрешность положения	Описание обозначения точки на местности
	Х	У			
1	2	3	4	5	6
1	329868.32	1327592.79	геодезический	0.2	-
2	329860.05	1327584.59	геодезический	0.2	-
3	329886.55	1327549.95	геодезический	0.2	-
4	329901.21	1327496.94	геодезический	0.2	-
5	329895.14	1327447.82	геодезический	0.2	-
6	329888.61	1327397.49	геодезический	0.2	-
7	329883.76	1327360.30	геодезический	0.2	-
8	329877.25	1327309.22	геодезический	0.2	-
9	329873.85	1327282.08	геодезический	0.2	-
10	329877.81	1327281.58	геодезический	0.2	-
11	329881.22	1327308.72	геодезический	0.2	-
12	329887.72	1327359.79	геодезический	0.2	-
13	329892.58	1327396.97	геодезический	0.2	-
14	329899.10	1327447.31	геодезический	0.2	-
15	329905.27	1327497.24	геодезический	0.2	-
16	329890.20	1327551.76	геодезический	0.2	-
17	329865.36	1327584.23	геодезический	0.2	-
18	329871.23	1327590.04	геодезический	0.2	-
1	329868.32	1327592.79	геодезический	0.2	-
					-
19	329829.52	1327684.95	геодезический	0.2	-
20	329789.27	1327679.79	геодезический	0.2	-
21	329755.89	1327675.31	геодезический	0.2	-
22	329721.02	1327670.61	геодезический	0.2	-
23	329721.56	1327666.65	геодезический	0.2	-
24	329756.43	1327671.35	геодезический	0.2	-
25	329789.79	1327675.82	геодезический	0.2	-
26	329830.18	1327681.00	геодезический	0.2	-
19	329829.52	1327684.95	геодезический	0.2	-
					-
27	329810.83	1327822.69	геодезический	0.2	-
28	329809.28	1327818.79	геодезический	0.2	-
29	329801.38	1327861.48	геодезический	0.2	-
30	329793.93	1327900.25	геодезический	0.2	-
31	329795.62	1327929.20	геодезический	0.2	-
32	329791.62	1327929.44	геодезический	0.2	-
33	329789.97	1327901.05	геодезический	0.2	-

34	329784.91	1327896.47	геодезический	0.2	-
35	329787.59	1327893.50	геодезический	0.2	-
36	329790.62	1327896.25	геодезический	0.2	-
37	329797.45	1327860.74	геодезический	0.2	-
38	329806.50	1327811.81	геодезический	0.2	-
39	329807.70	1327805.57	геодезический	0.2	-
27	329810.83	1327822.69	геодезический	0.2	-
					-
40	329821.05	1327961.64	геодезический	0.2	-
41	329817.87	1327959.79	геодезический	0.2	-
42	329815.96	1327923.28	геодезический	0.2	-
43	329819.28	1327890.48	геодезический	0.2	-
44	329820.52	1327905.99	геодезический	0.2	-
45	329820.68	1327916.33	геодезический	0.2	-
46	329819.97	1327923.37	геодезический	0.2	-
47	329821.05	1327944.05	геодезический	0.2	-
40	329821.05	1327961.64	геодезический	0.2	-