



10: 07: 0042803

10: 07: 0042803: 296(2)

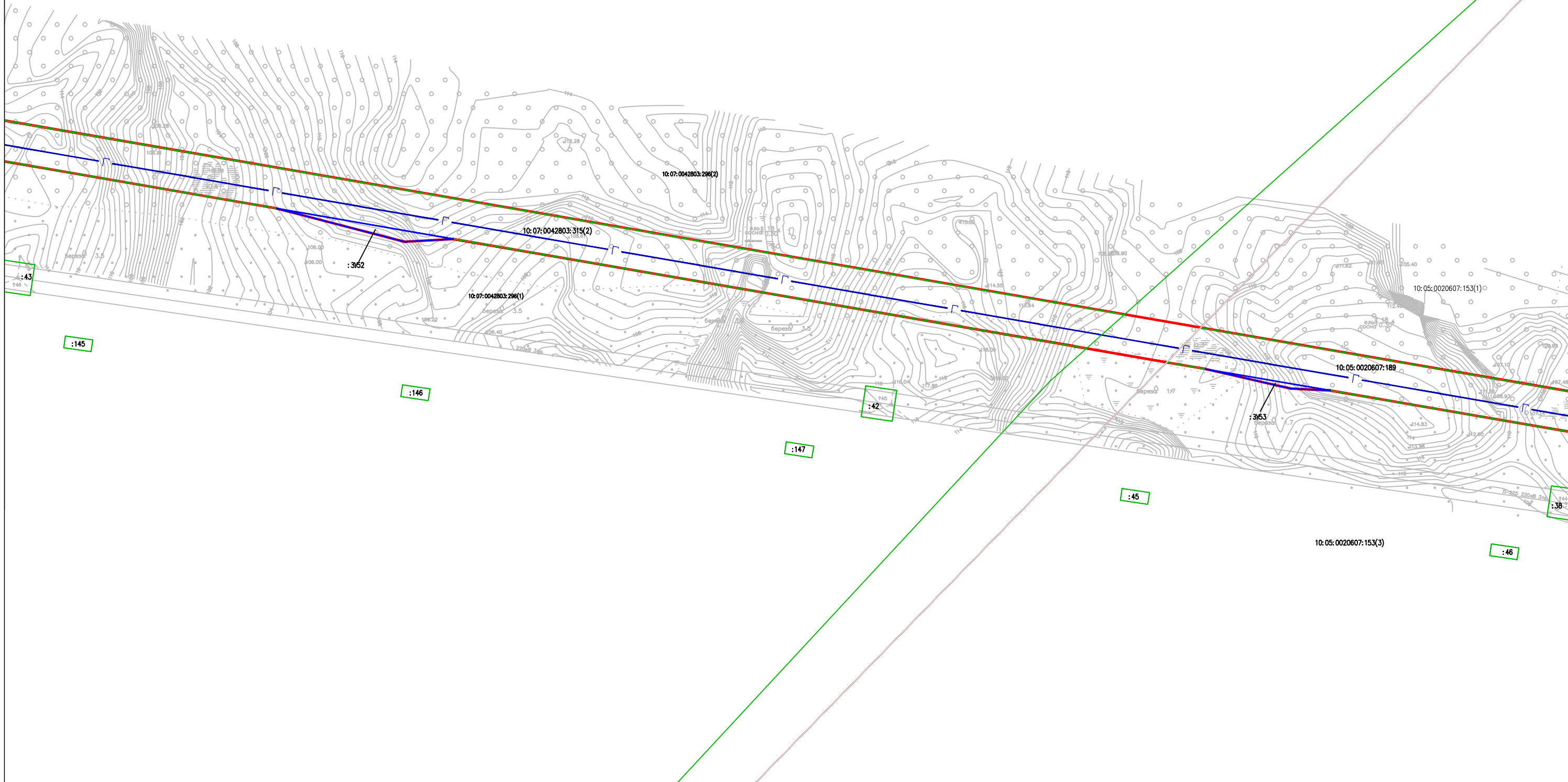
10: 07: 0042803: 315(2)

10: 07: 0042803: 296(1)

10: 05: 0020607: 153(1)

10: 05: 0020607: 189

10: 05: 0020607: 153(3)



Условные обозначения:

- — граница зон планируемого размещения объекта
- — граница формируемого участка
- — планируемая ось линейного объекта
- 10: 01: 0101010: 1 — кадастровый номер земельного участка
- границы земельных участков сведения о которых внесены в ЕГРН
- : ЗУ1 — обозначение формируемого участка

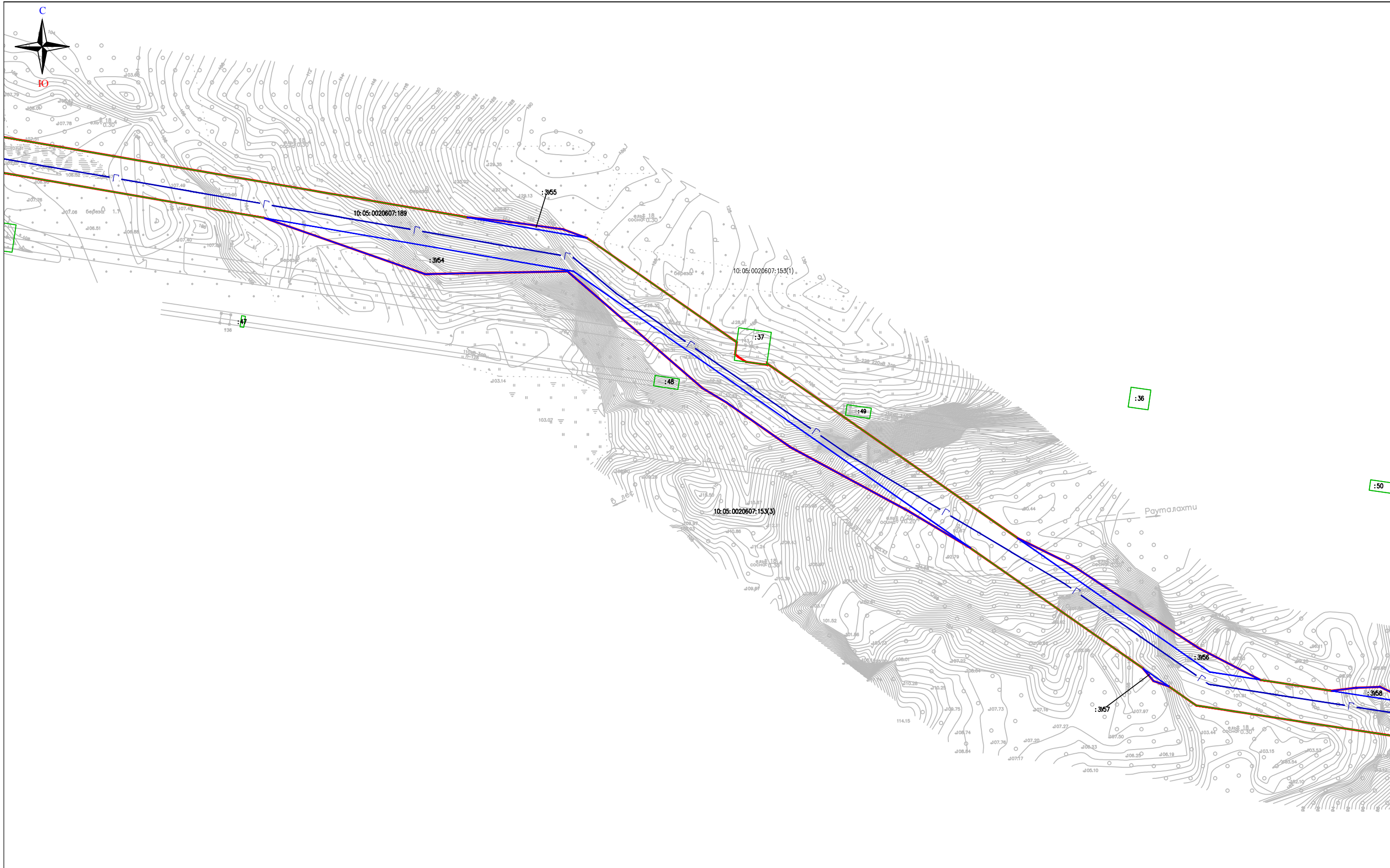
Изм.	Лист	№ документа	Подпись	Дата
Проверил		Смирнов И.С.		06.2021
Выполнил		Конерва А.В.		06.2021

20/08-03-ППТ - ПМТ - ГЧ

Строительство межпоселкового газопровода от ГРС
Сортавала - п. Рауталаhti - д. Хийденсельга - д. Янис - п.
Ляскеля с отводом на п. Харлу Питкярантского района
Республики Карелия. *Корректировка.*

Проект межевания территории.
Чертеж межевания территории.

Формат	Лист	Листов
A3	14	48
ООО "Онега Юст" Масштаб 1:2000		



Условные обозначения:

- — граница зон планируемого размещения объекта
- — граница формируемого участка
- — планируемая ось линейного объекта
- 10:01:010101:1 — кадастровый номер земельного участка
- границы земельных участков сведения о которых внесены в ЕГРН
- :ЗУ1 — обозначение формируемого участка

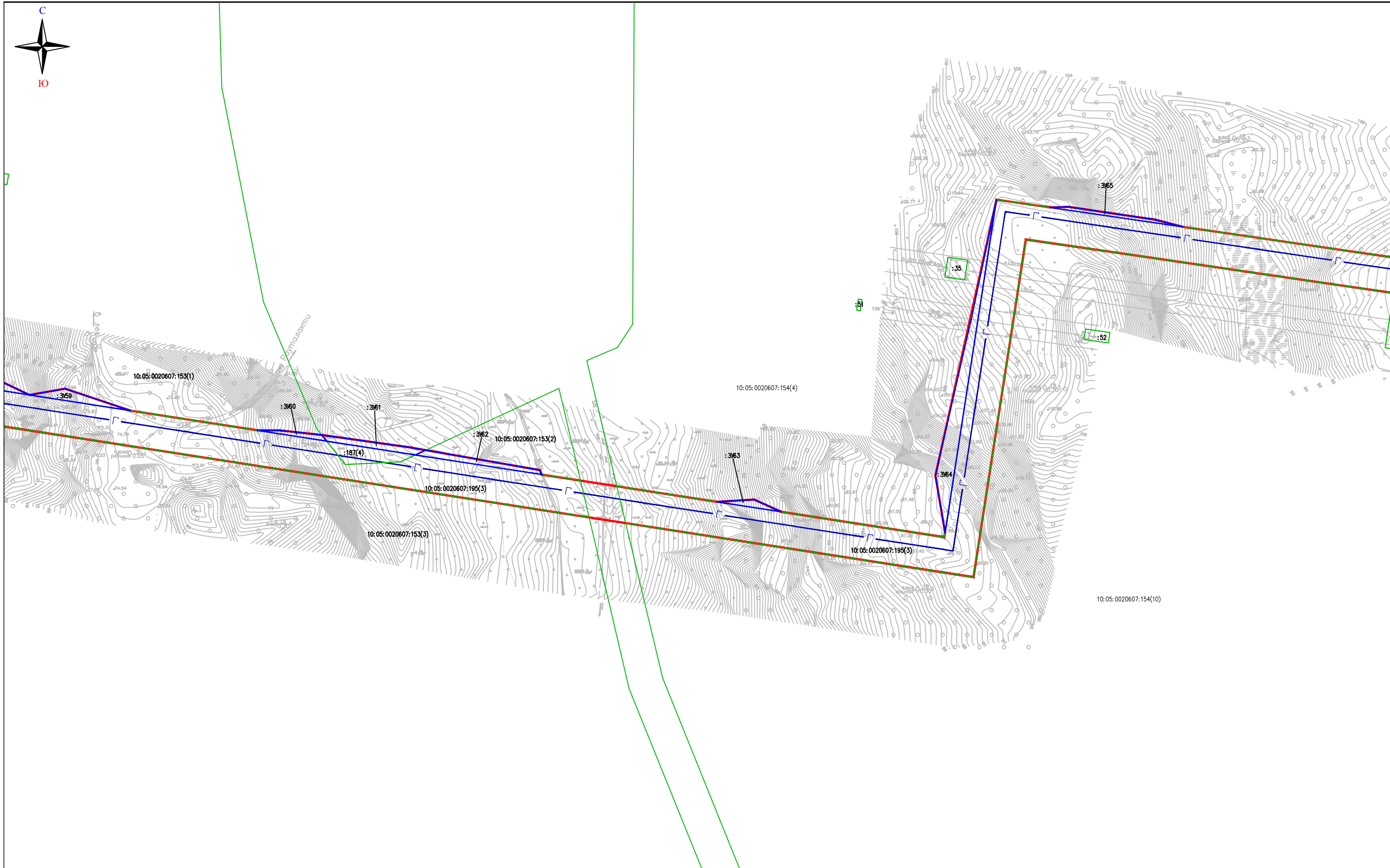
Изм.	Лист	№ документа	Подпись	Дата
Проверил		Смирнов И.С.		06.2021
Выполнил		Конерва А.В.		06.2021

20/08-03-ППТ - ПМТ - ГЧ

Строительство межпоселкового газопровода от ГРС
Сортавала - п. Рауталахти - д. Хийденсельга - д. Янис - п.
Ляскеля с отводом на п. Харлу Питкярантского района
Республики Карелия. *Корректировка.*

Проект межевания территории.
Чертеж межевания территории.

Формат	Лист	Листов
A3	15	48
ООО "Онега Юст" Масштаб 1:2000		

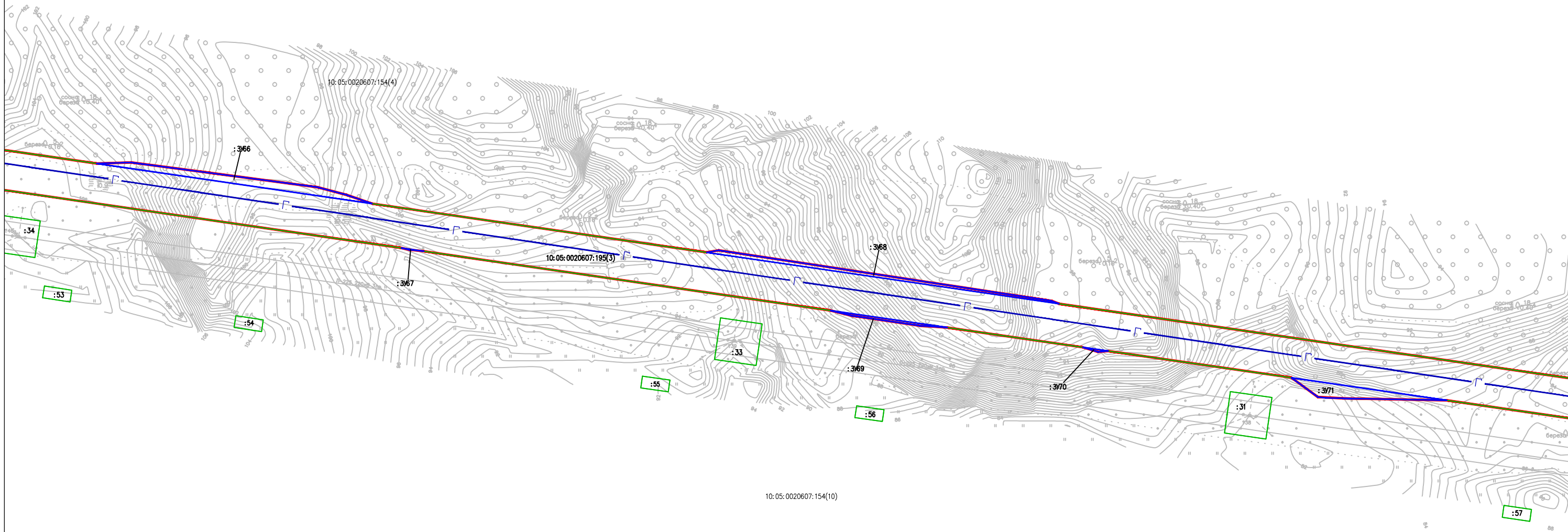


Условные обозначения:

- — граница зон планируемого размещения объекта
- — граница формируемого участка
- — планируемая ось линейного объекта
- 10:01:010101:1 — кадастровый номер земельного участка
- границы земельных участков сведения о которых внесены в ЕГРН
- :ЗУ1 — обозначение формируемого участка

Изм.	Лист	№ документа	Подпись	Дата
Проверил		Смирнов И.С.		06.2021
Выполнил		Конерва А.В.		06.2021

<i>20/08-03-ППТ - ПМТ - ГЧ</i>		
Строительство межпоселкового газопровода от ГРС Сортавала - п. Рауталаhti - д. Хийденсельга - д. Янис - п. Ляскеля с отводом на п. Харлу Питкярантского района Республики Карелия. <i>Корректировка.</i>		
Формат	Лист	Листов
A3	16	48
ООО "Онега Юст" Масштаб 1:2000		



Условные обозначения:

- — граница зон планируемого размещения объекта
- — граница формируемого участка
- — планируемая ось линейного объекта
- 10:01:0101010:1 — кадастровый номер земельного участка
- границы земельных участков сведения о которых внесены в ЕГРН
- :ЗУ1 — обозначение формируемого участка

Изм.	Лист	№ документа	Подпись	Дата
Проверил		Смирнов И.С.		06.2021
Выполнил		Конерва А.В.		06.2021

20/08-03-ППТ - ПМТ - ГЧ

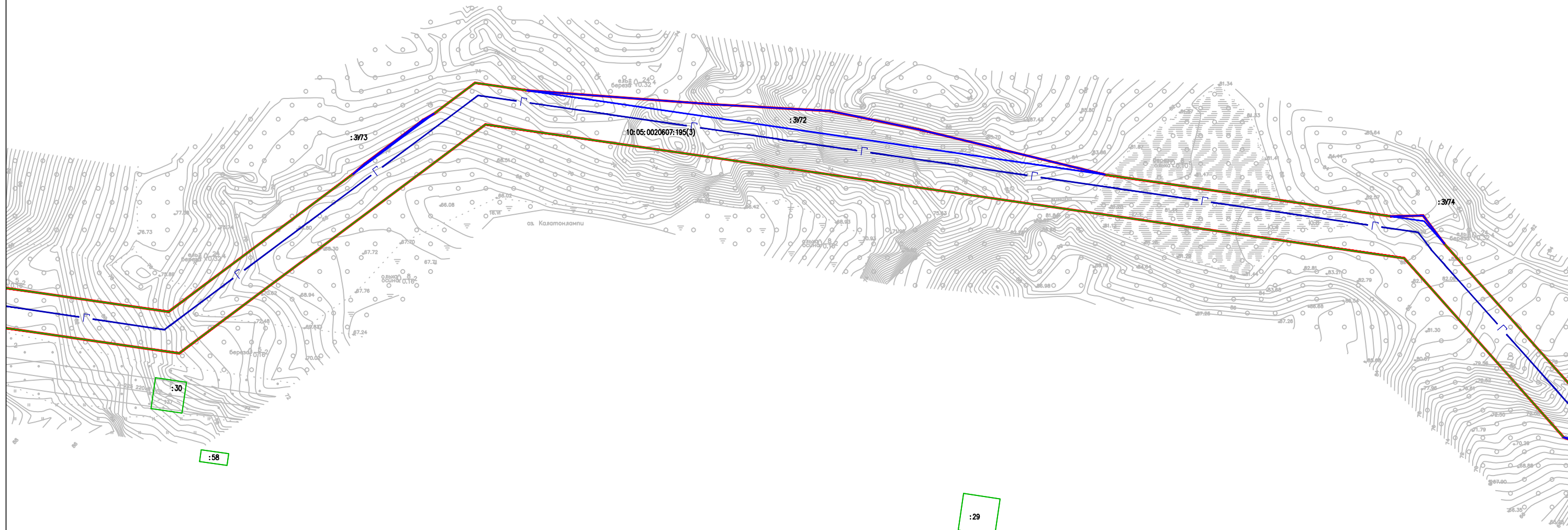
Строительство межпоселкового газопровода от ГРС
Сортавала - п. Рауталаhti - д. Хийденсельга - д. Янис - п.
Ляскеля с отводом на п. Харлу Питкярантского района
Республики Карелия. *Корректировка.*

Проект межевания территории.
Чертеж межевания территории.

Формат	Лист	Листов
A3	17	48
ООО "Онега Юст" Масштаб 1:2000		



10:05:0020607:154(4)

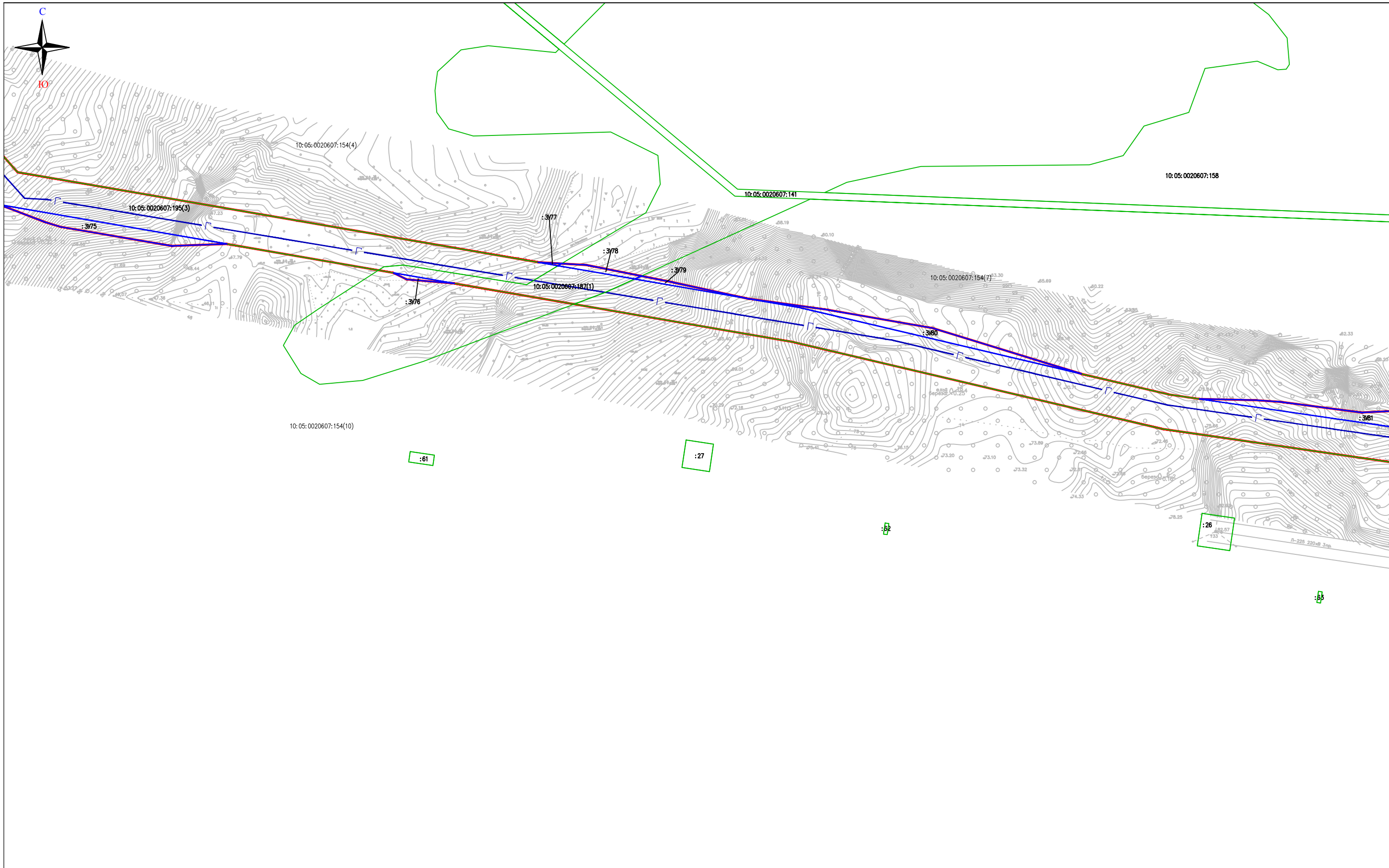


10:05:0020607:154(10)

Условные обозначения:

- — граница зон планируемого размещения объекта
- — граница формируемого участка
- — планируемая ось линейного объекта
- 10:01:0101010:1 — кадастровый номер земельного участка
- границы земельных участков сведения о которых внесены в ЕГРН
- :ЗУ1 — обозначение формируемого участка

					<i>20/08-03-ППТ - ПМТ - ГЧ</i>			
Изм.	Лист	№ документа	Подпись	Дата	Строительство межпоселкового газопровода от ГРС Сортавала - п. Рауталаhti - д. Хийденсельга - д. Янис - п. Ляскеля с отводом на п. Харлу Питкярантского района Республики Карелия. <i>Корректировка.</i>	Формат	Лист	Листов
						А3	18	48
Проверил		Смирнов И.С.		06.2021	Проект межевания территории. Чертеж межевания территории.	ООО "Онего Юст" Масштаб 1:2000		
Выполнил		Конерва А.В.		06.2021				



Условные обозначения:

- — граница зон планируемого размещения объекта
- — граница формируемого участка
- — планируемая ось линейного объекта
- 10:01:0101010:1 — кадастровый номер земельного участка
- границы земельных участков сведения о которых внесены в ЕГРН
- :ЗУ1 — обозначение формируемого участка

Изм.	Лист	№ документа	Подпись	Дата
Проверил		Смирнов И.С.		06.2021
Выполнил		Конерва А.В.		06.2021

<i>20/08-03-ППТ - ПМТ - ГЧ</i>		
Строительство межпоселкового газопровода от ГРС Сортавала - п. Рауталаhti - д. Хийденсельга - д. Янис - п. Ляскеля с отводом на п. Харлу Питкярантского района Республики Карелия. <i>Корректировка.</i>		
Формат	Лист	Листов
A3	19	48
ООО "Онега Юст" Масштаб 1:2000		



Условные обозначения:

- — граница зон планируемого размещения объекта
- — граница формируемого участка
- — планируемая ось линейного объекта
- 10:01:0101010:1 — кадастровый номер земельного участка
- границы земельных участков сведения о которых внесены в ЕГРН
- :ЗУ1 — обозначение формируемого участка

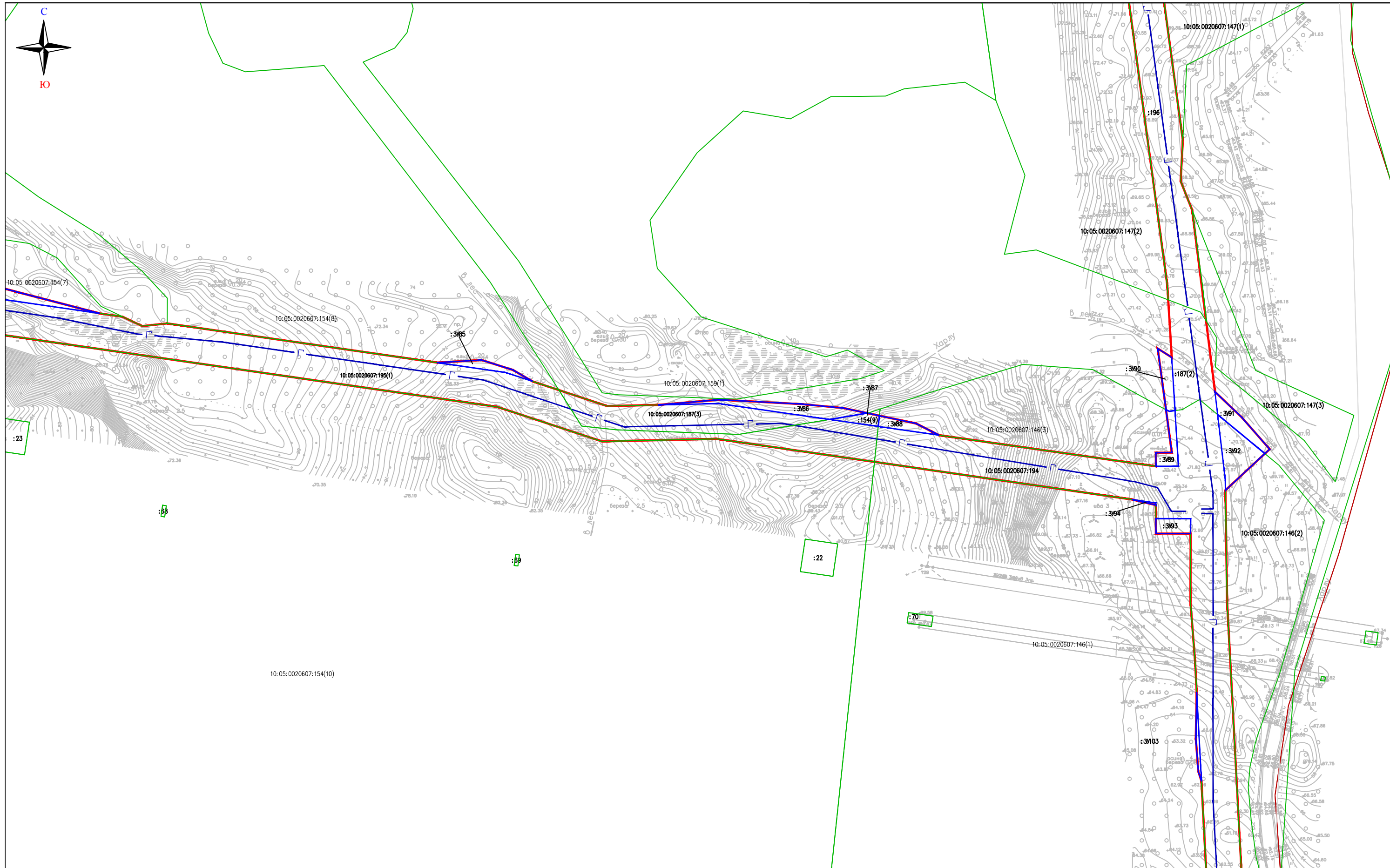
Изм.	Лист	№ документа	Подпись	Дата
Проверил		Смирнов И.С.		06.2021
Выполнил		Конерва А.В.		06.2021

20/08-03-ППТ - ПМТ - ГЧ

Строительство межпоселкового газопровода от ГРС Сортавала - п. Рауталаhti - д. Хийденсельга - д. Янис - п. Ляскеля с отводом на п. Харлу Питкярантского района Республики Карелия. *Корректировка.*

Проект межевания территории.
Чертеж межевания территории.

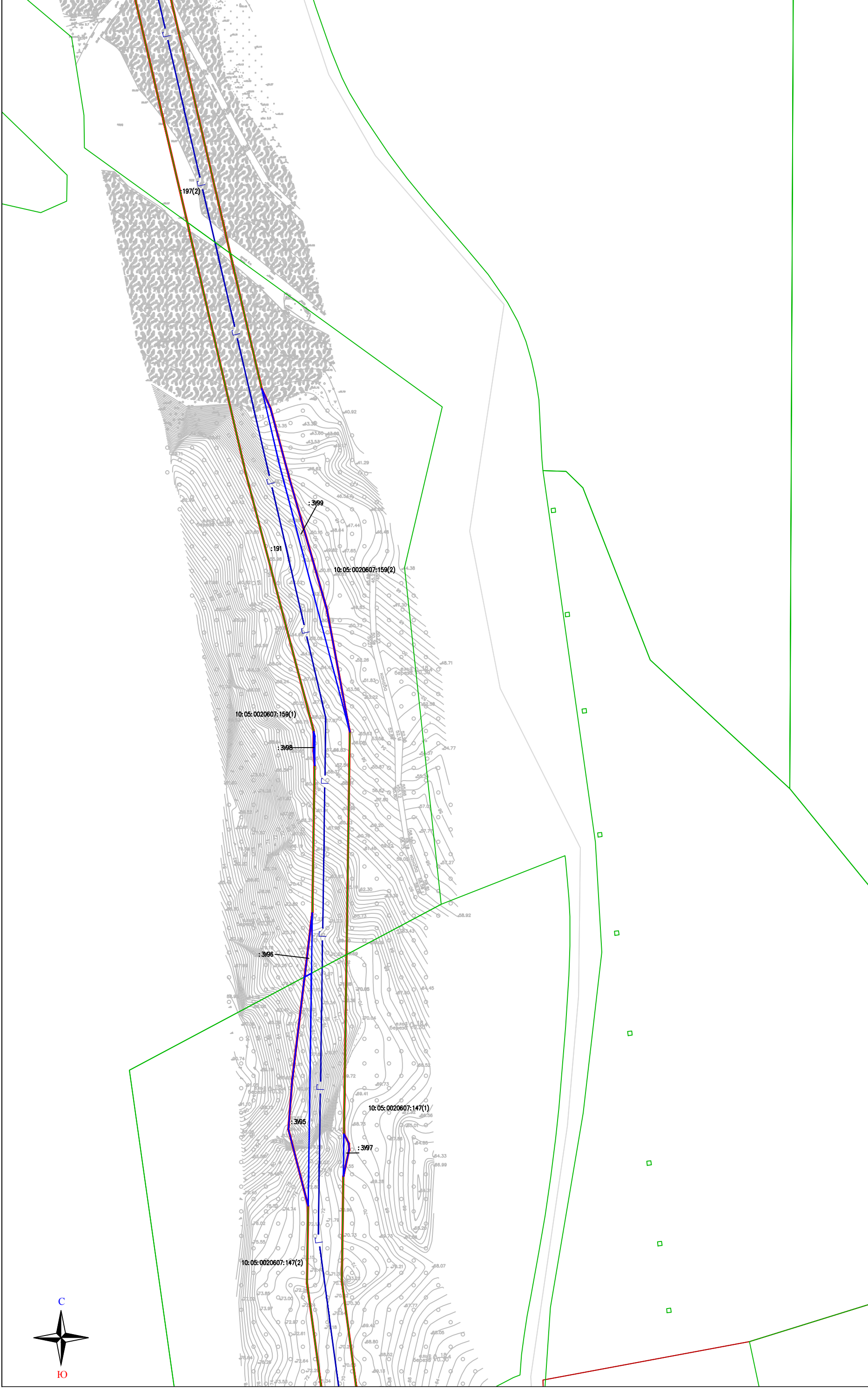
Формат	Лист	Листов
A3	20	48
ООО "Онега Юст" Масштаб 1:2000		



Условные обозначения:

- — граница зон планируемого размещения объекта
- — граница формируемого участка
- — планируемая ось линейного объекта
- 10:01:010101:1 — кадастровый номер земельного участка
- — границы земельных участков сведения о которых внесены в ЕГРН
- :ЗУ1 — обозначение формируемого участка

					20/08-03-ППП - ПМТ - ГЧ				
Изм.	Лист	№ документа	Подпись	Дата	Строительство межпоселкового газопровода от ГРС Сортавала - п. Рауталаhti - д. Хийденсельга - д. Янис - п. Ляскеля с отводом на п. Харлу Питкярантского района Республики Карелия. <i>Корректировка.</i>				
					Проверил Выполнил				
					Формат	Лист	Листов		
					A3	21	48		
					ООО "Онега Юст" Масштаб 1:2000				



Условные обозначения:

- граница зон планируемого размещения объекта
- граница формируемого участка
- планируемая ось линейного объекта
- 10:01:0101010:1 — кадастровый номер земельного участка
- граница земельных участков сведения о которых внесены в ЕГРН
- :ЗМ — обозначение формируемого участка

20/08-03-ППТ - ПМТ - ГЧ					
Изм.	Лист	Модуль/монта	Подпись	Дата	
Проверил	Смирнов И.С.	Выполнил	Консера А.В.	06.2021	
				06.2021	
Строительство межселовского газопровода от ГРС Соргавала - п. Раугалахти - д. Хийденсельга - д. Янис - п. Лякскеля с отводом на п. Харлу Пялпярангского района Республики Карелия, Корректировка.			Проект межевания территории. Чертеж межевания территории.		
ООО "Онега Юст" Масштаб 1:2000					