


СОТ «Здоровье»

ПРОЕКТ МЕЖЕВАНИЯ ТЕРРИТОРИИ

Земельного участка, расположенного по адресу: Российская  
Федерация, Республика Карелия, г.Сортавала. Земельный участок  
расположен в кадастровом квартале 10:07:06 22 08  
СОТ "Здоровье"

*Согласовано*  
  
*Е.Ф. Мельни*

г.Сортавала 2017г.

## ПОЯСНИТЕЛЬНАЯ ЗАПИСКА

### К материалам по составлению проекта межевания территории земельного участка

При изучении и анализе собранных в процессе подготовительных работ документов и материалов установлено:

- Земельный участок, предоставленный садово-огородническому товариществу «Здоровье» (далее - СОТ «Здоровье»), расположен по адресу: Республика Карелия, Сортавальский муниципальный район, Хаапалампинское сельское поселение, кадастровый квартал 10:07:062208 СОТ «Здоровье».

- Земли, на которых расположено СОТ «Здоровье» Правила землепользования и застройки Хаапалампинского сельского поселения в настоящее время не разработаны.

- Утвержденный генеральный план или проект организации и застройки территории садово – огороднического товарищества СОТ «Здоровье» существует, однако конфигурация земельного участка по генеральному плану №51, сведения о которой внесены в Государственный кадастр недвижимости (кадастровый номер 10:07:0062101:34), не соответствует конфигурации, отраженной в вышеуказанном Генеральном плане товарищества. В связи с вышеизложенным, были проведены кадастровые работы, сформирован данный Проект с целью приведения сведений о конфигурации земельного участка в соответствии с Генеральным планом товарищества и фактическим землепользованием.

- Границы территорий объектов культурного наследия, зон действия публичных сервитутов на проектируемой территории отсутствуют.

- По сведениям государственного кадастра недвижимости (далее – ГКН) на кадастровом учете, в границах «Здоровье», стоят 39 земельных участков, 31 из них с установленными в соответствии с требованиями земельного законодательства границами.

- земли общего пользования, включающие дороги и проезды.

Для составления проекта межевания выполнены геодезические работы на земельном участке СОТ «Здоровье» и использованы сведения ГКН, составлен топографический план территории земельного участка.

Определение координат характерных точек границ земельных участков выполнено с точностью обеспечивающей:

- Среднюю квадратическую ошибку относительно пунктов ОМС ( $M_i$ ) – не более 0,2м;
- Ошибку определения площади земельного участка ( $\Delta P = 3,5 \cdot M_t \cdot \sqrt{P_{\text{кв.м.}}}$ ) – не более 27 кв.м.

Математическая обработка результатов работ по установлению границ и составлению плана границ земельного участка произведена в программе FMAP.

Границы участков нанесены на основании кадастрового плана территории, выданного Филиалом ФГБУ "Федеральная кадастровая палата Федеральной службы государственной регистрации, кадастра и картографии" по Республике Карелия от 10.03.2016г. №1000/240/16-27142 и от 09.02.2012года №1000/240/12-4619.

Земельный участок с кадастровым номером 10:07:0062100:1 предоставлен садово-огородническому товариществу «Здоровье» Решением Исполкома Сортавальского городского Совета народных депутатов №408 от 16.08.1989 года в постоянное пользование для организации садоводческого товарищества.

Образование земельного участка из земельного участка, предоставленного некоммерческой организации, созданной гражданами для ведения садоводства, огородничества, дачного хозяйства либо для ведения дачного хозяйства иным юридическим лицам возможно в соответствии с утвержденным проектом межевания территории.

Проектом предусмотрено образование одного земельного участка с разрешенным использованием «садоводство». У проектируемого земельного участка существует доступ к землям общего пользования.

Земельный участок с условным обозначением :ЗУ1 образуется путём перераспределения земельного участка с кадастровым номером 10:07:0062101:34 и земель находящихся в государственной собственности.

**Основные показатели проектируемой территории:**

*Местоположение участка:* Российская Федерация, Республика Карелия, Сортавальский муниципальный район, Хаапалампинское сельское поселение, СОТ «Здоровье»

*Общая площадь проектируемой территории- 1162 кв.м.*

*Площадь участка №1 – 1162 кв.м.*

*Категория земель: земли сельскохозяйственного назначения*

*Кадастровый квартал 10:07:0062208*

*Территориальная зона: не установлена (отсутствуют утвержденные Правила землепользования и застройки)*

*Условный номер земельного участка :ЗУ1*

Красные линии, территории объектов культурного наследия отсутствуют.

Работы по составлению проекта межевания территории выполнены в полном соответствии с нормативно-правовыми и законодательными документами.

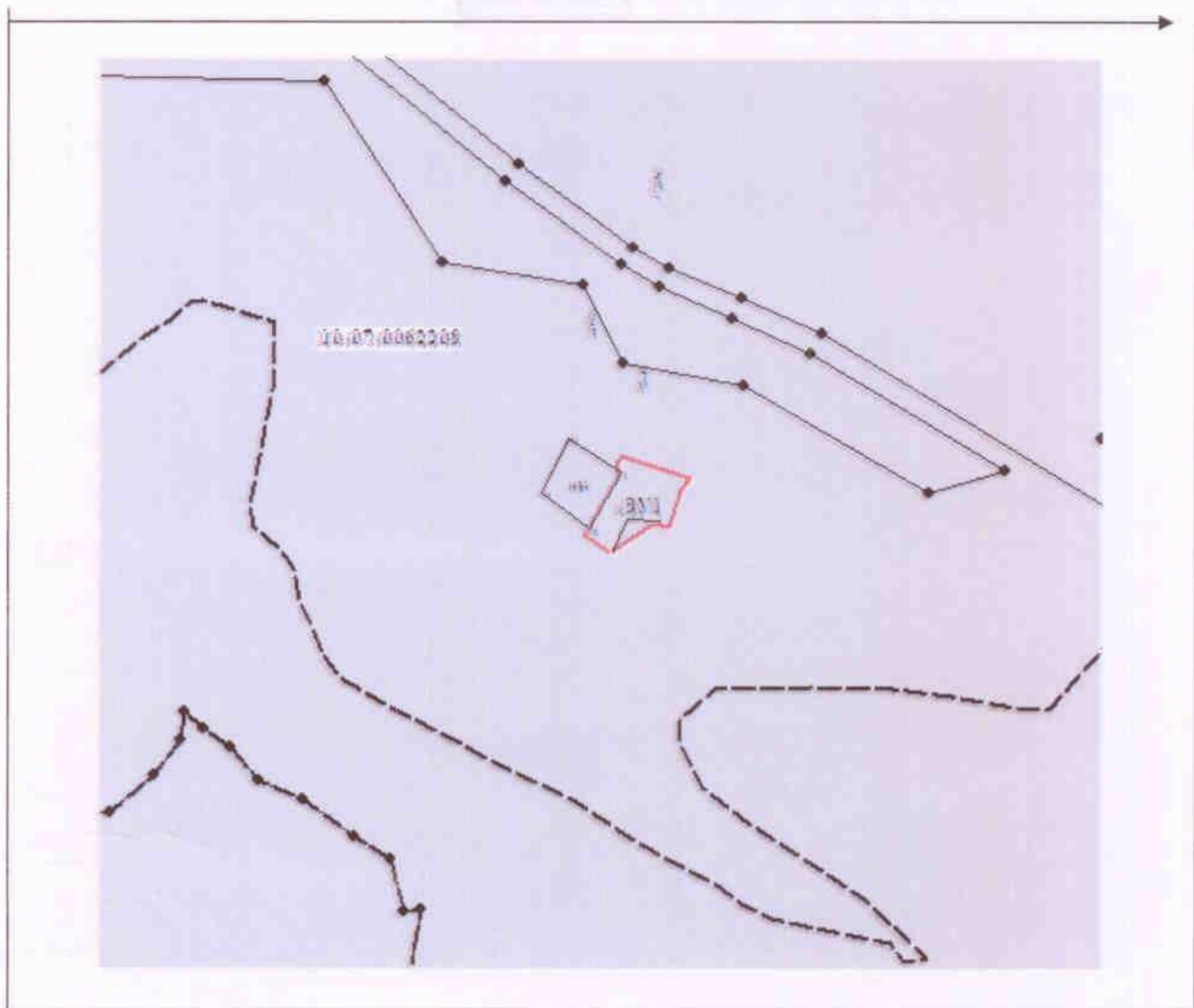
Составил:

Кадастровый инженер ООО «Земля Плюс»

М.А.Ковтун



**План размещения участка  
в границах кадастрового квартала 10:07:0062208**



Основные показатели проектируемой территории:

Местоположение участка: Российская Федерация, Республика Карелия, Сортавальский муниципальный район, Хаапалампинское сельское поселение, СОТ «Здоровье»

Общая площадь проектируемой территории- 1162 кв.м.

Площадь участка №1 – 1162 кв.м.

Категория земель: земли сельскохозяйственного назначения

Кадастровый квартал 10:07:0062208

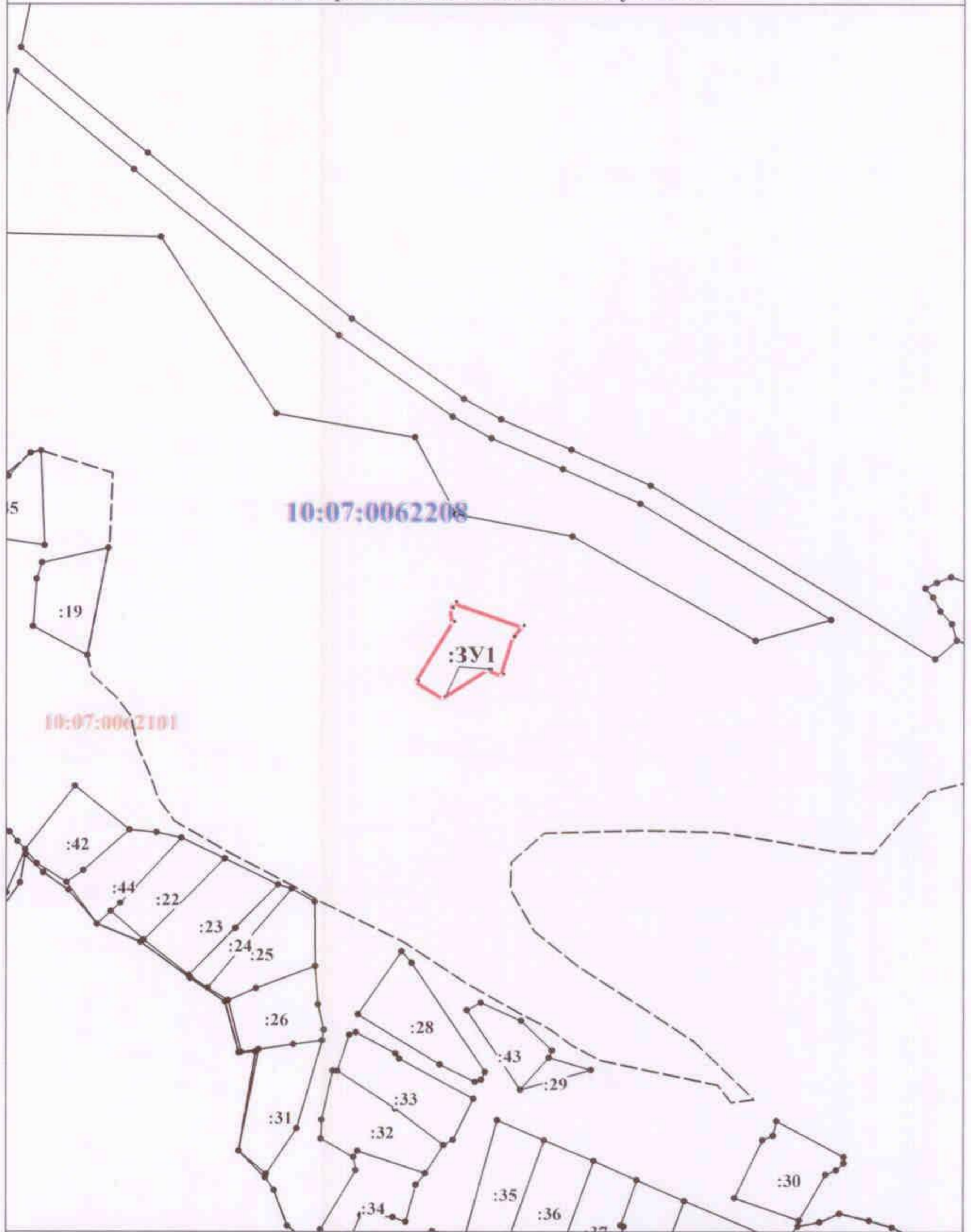
Территориальная зона: не установлена (отсутствуют утвержденные Правила землепользования и застройки)

Условный номер земельного участка :3У1

Красные линии, территории объектов культурного наследия отсутствуют.



## Схема расположения земельных участков



УСЛОВНЫЕ ОБОЗНАЧЕНИЯ:		123 - исходные, измененные и уточненные земельные участки	123 ЗУ1 - земельные участки образованные путем раздела или выдела	ЗУ1 - земельные участки образованные путем перераспределения, а также образованные из земель государственной или муниципальной собственности
	- существующая часть границы, сведения в ГКН о которой достаточны для определения ее местоположения			
	- вновь образованная часть границы, сведения в ГКН о которой достаточны для определения ее местоположения			
	- существующая часть границы, сведения в ГКН о которой не достаточны для определения ее местоположения			
	- внескаштабные знаки существующего отмежеванного и декларативного ЗУ			
	- внескаштабный знак вновь образованного ЗУ			
			- границы кадастрового деления	
			- границы муниципальных образований (или) границы населенных пунктов	
			- границы земель общего пользования	
			- границы и обозначение территориальных зон и зон с особым режимом использования территории	

Утверждена

(наименование документа об утверждении, включая наименование

органов государственной власти или местного самоуправления,

принявших решение об утверждении схемы или подписавших

соглашение о перераспределении земельных участков

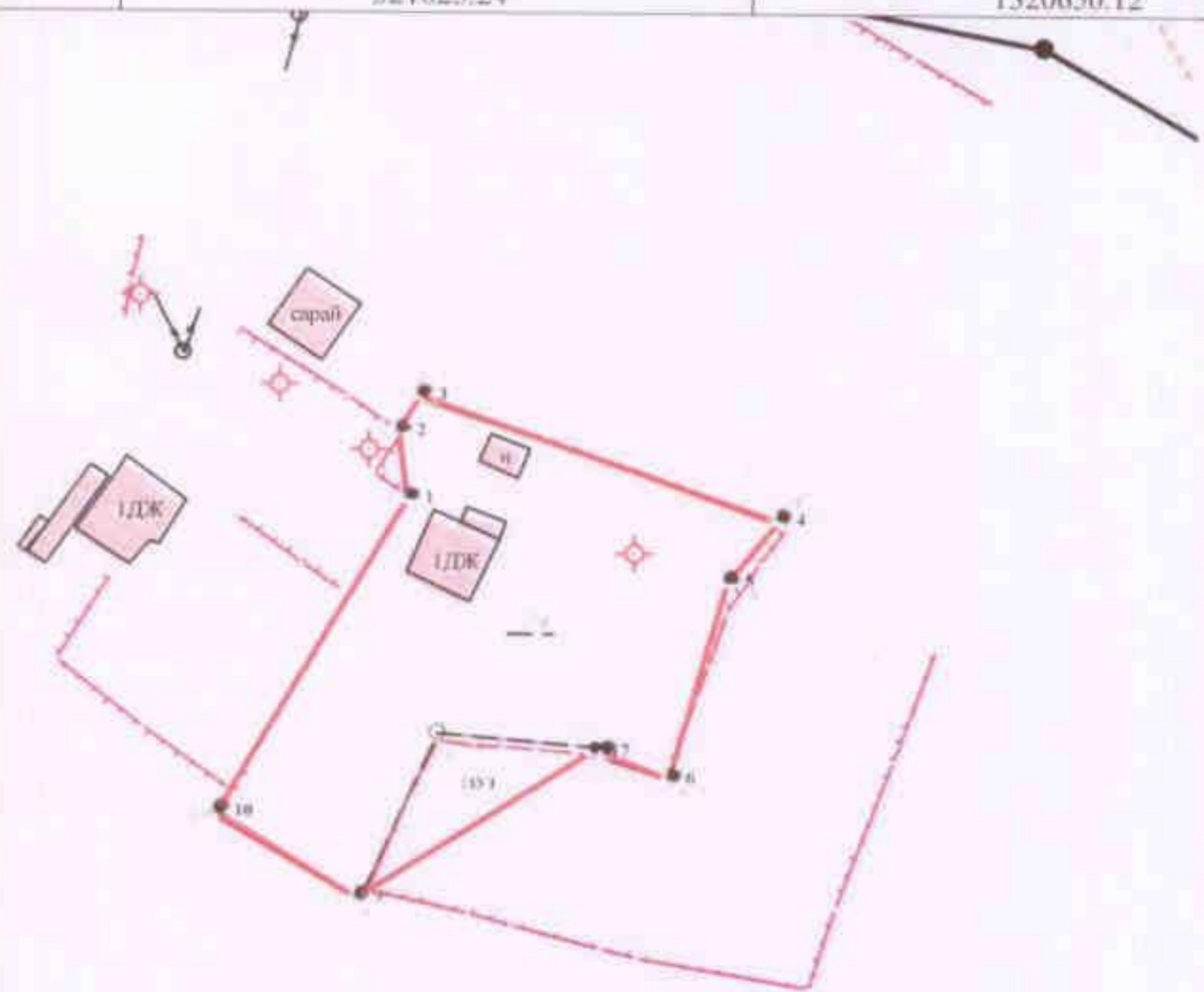
От \_\_\_\_, \_\_\_\_, 201\_\_ г. № \_\_\_\_

**Схема расположения земельного участка или земельных участков  
на кадастровом плане территории**

Условный номер земельного участка :ЗУ1

Площадь земельного участка 1162 кв.м.

Обозначение характерных точек границ	Координаты, м	
	X	Y
10	321033.06	1320637.67
1	321061.24	1320654.44
2	321067.49	1320653.72
3	321070.45	1320655.40
4	321059.33	1320687.24
5	321053.87	1320682.70
6	321036.24	1320677.59
7	321038.46	1320671.73
8	321038.54	1320670.73
9	321025.24	1320650.12



10:07:0062208

Система координат МСК-10

Масштаб 1:1000

**УСЛОВНЫЕ ОБОЗНАЧЕНИЯ:**

123 - обозначение исходных и существующих земельных участков

123 ЗУ1 - обозначение образуемых ЗУ путем раздела или выдела

ЗУ1 - обозначение образуемых ЗУ путем перераспределения, а также образование из земель государственной или муниципальной собственности

- граница исходного земельного участка и существующих земельных участков
- граница образуемого земельного участка
- 10:20:0030209 - номер кадастрового квартала

- граница кадастрового квартала
- границы муниципальных образований и(или) границы населенных пунктов
- границы земель общего пользования
- границы территориальных зон и зон с особым режимом использования территории

■ - внемасштабный знак образуемого ЗУ

## Приложение



выбора земельных участков для организации садоводческого товарищества Вейсковой части 2416 совместно с Сортавальским торгом и отдельными гражданами гор. Сортавала.

8 июня 1989 г.

гор. Сортавала

Руководствуясь Постановлением СМ Карельской АССР от 2 декабря 1987 г. № 381 "О дополнительных мерах по развитию личных подсобных хозяйств граждан, коллективного садоводства и огородничества, а так же Постановлением Президиума Верховного Совета Карельской АССР от 21 апреля 1989 г.

Комиссия в составе:

Председатель комиссии:

Варья В.А. - Зам. председателя исполкома Сортавальского городского Совета народных депутатов.

Члены комиссии:

Николаев М.В. - Председатель Пригородского сельского Совета народных депутатов.

Мальцев П.Е. - Ст. землеустроитель территориального отдела Геоагрпрома Карельской АССР.

Кирьянова В.Т. - Зав. отделом по делам строительства и архитектуры исполкома горсовета.

Богданов П.С. - Гл. врач Сортавальской СЭС

Торхов М.А. - Председатель Сортавальского городского комитета по охране природы.

Делбра В.Д. - Районный инспектор Северо-Ладжской инспекции рыбоохраны.

Алексеев Н.А. - Начальник инспекции Госгеоинвентаря.

Тедрик И.Д. - Гл. лесничий Лахденпохского КЛПХ.

Дубинко А.М. - Директор совхоза "Большевик".

Козлов Ю.И. - Руководитель в/ч 2416.

Суховень З.Л. - Директор Сортавалторга.

Крылов В.Г. - Гл. инженер Запкарелэнерго.

Мухоморов П.Е. - Председатель общества охотников и рыболовов.

Осмотрела земельные участки земель совхоза "Большевик" ориентировочной площадью 11,2 га, в том числе: оенокосов - 5,93 га и лес - 5,27

га, из них: 2,0 га под водохозяйственную зону Ладжского озера, для организации садоводческого товарищества под названием "Здоровье"

земель Лахденпохского КЛПХ Ладжского лесничества лесов I-ой группы

квартале № 146, 147, ориентировочной площадью - 1,0 га для строительства

дома ВД-6 кв и подъездной автодороги к садовым участкам.

Участок расположен на 18 километре автодороги Ладжская береговая

Сортавала - Лахденпохья в 200 метрах южнее автодороги.

Для обеспечения садоводческого товарищества электроэнергией необходимо построить ЛЭП - 6 Кв протяженностью до 1 км с отпайкой от ВЛ-6 Кв идущей на базу отдыха СМУ - 10.

Подъездная дорога требует капитального ремонта с долевым участием войсковой части - 52495.

Заключение:

Комиссия осмотрев участки и учитывая, что они совхозом Большевик используются не эффективно, заросли кустарником и лесом от 10 до 100 % считать целесообразным использовать данные земли под садоводческое товарищество с ориентировочным количеством 76 участков в/ч 2416 совместно с Сортагальским торгом и отдельными гражданами гор. Сортавала, направляемых исполкомом горсовета.

Председатель комиссии:

*В.А. Варья* В.А. Варья

Члены комиссии:

*М.В. Николаев* М.В. Николаев

*П.Е. Мальцев* П.Е. Мальцев

*В.Т. Кирьянова* В.Т. Кирьянова

*П.С. Богомолов* П.С. Богомолов

*М.А. Терехов* М.А. Терехов

*В.Д. Дедюра* В.Д. Дедюра

*Н.А. Лниксеев* Н.А. Лниксеев

*И.Д. Ледник* И.Д. Ледник

*А.И. Дзюбенко* А.И. Дзюбенко

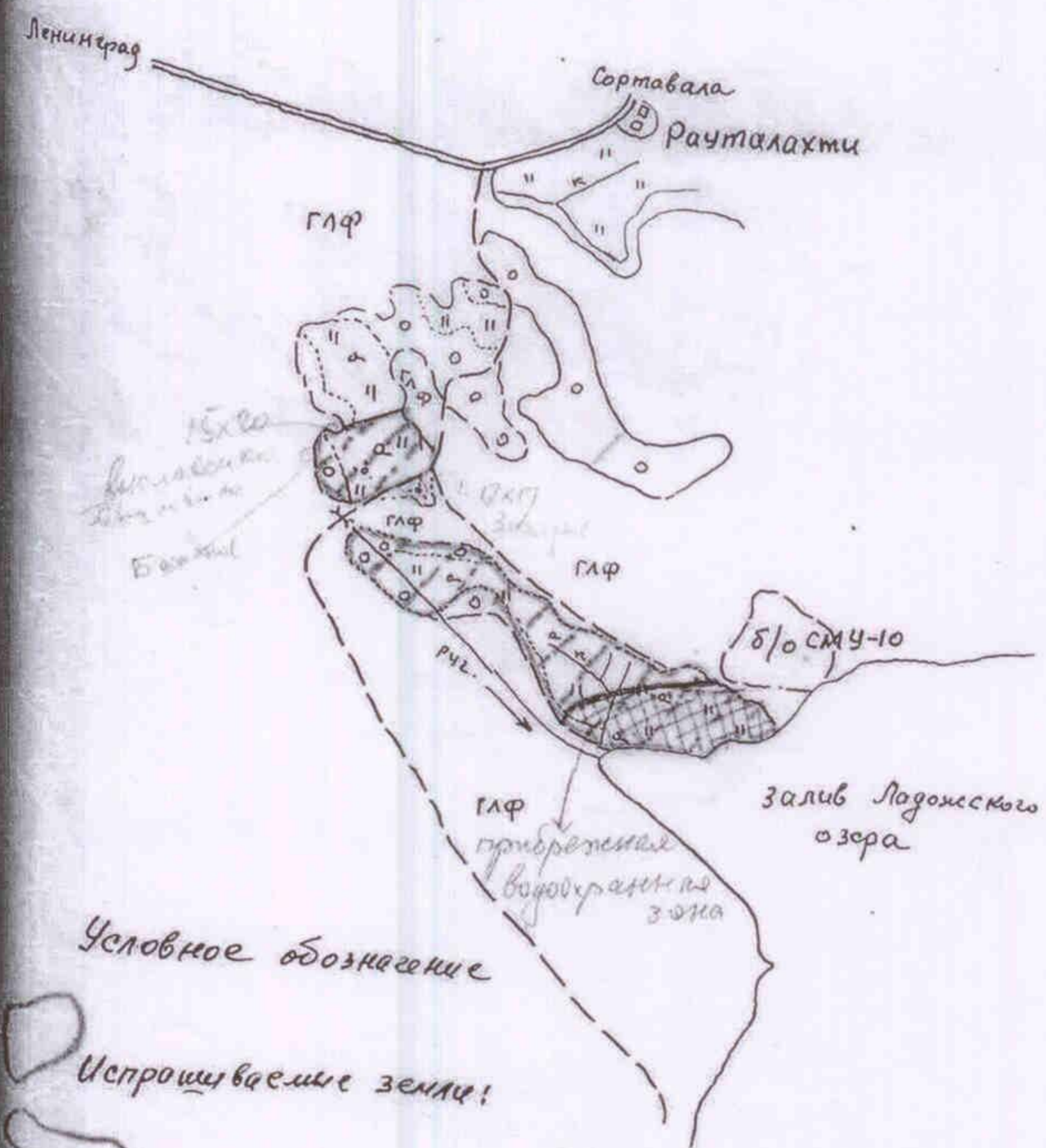
*К.И. Косовских* К.И. Косовских

*З.Л. Буковень* З.Л. Буковень

*В.Г. Грязнов* В.Г. Грязнов

*П.Е. Галушкин* П.Е. Галушкин

Планы земель инвентаризации совхоза "Большевик"  
используемых земель общей площадью 7,93 га в том числе  
сенокос закустаренный 5,6 га и лес 2,33 га для организации  
садоводческого товарищества "Здоровье" Войсковой части 2416



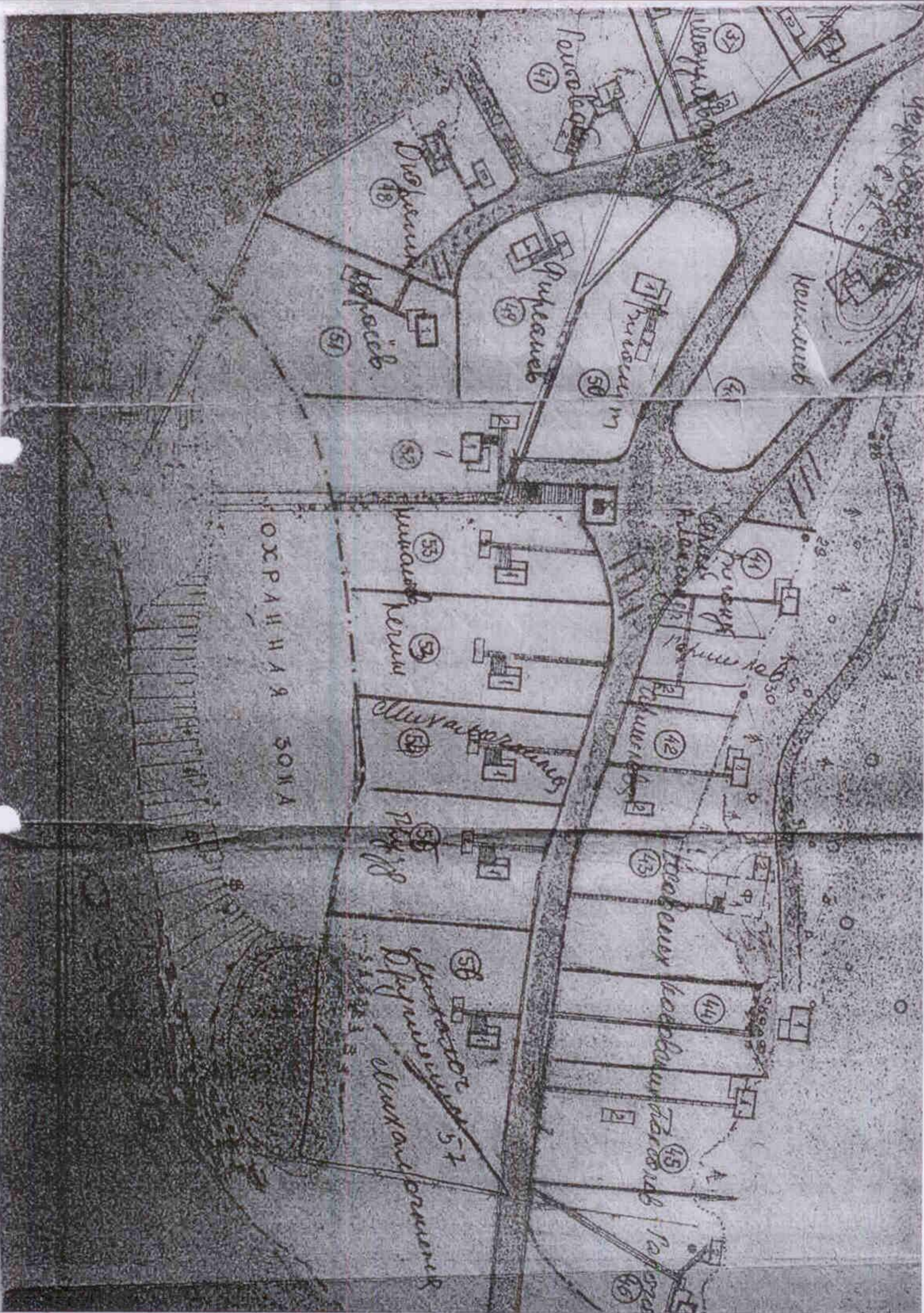
15х20  
Вспомогательная  
земля

Условное обозначение

Используемые земли!

Масштаб 1:10 000

Копир. Мануф



**КАДАСТРОВЫЙ ПЛАН ТЕРРИТОРИИ**

03.11.2015 г № 1000/240/15-110978

1	Номер кадастрового квартала: 10:07:0062208					Лист № 1	Всего листов 949
2	Площадь кадастрового квартала: 3566.53 Га						
3	Общие сведения о земельных участках в кадастровом квартале:						
Номер п/п	Кадастровый номер земельного участка	Адрес (описание местоположения)	Категория земель	Разрешенное использование	Площадь, кв.м	Кадастровая стоимость (руб)	
1	2	3	4	5	6	7	
1	10:07:0062208:2	Республика Карелия, г.Сортавала. Земельный участок расположен в северной части кадастрового квартала 10:07:06 22 08.	Земли сельскохозяйственного назначения	для ведения личного подсобного хозяйства	7000 +/-59	8820	
2	10:07:0062208:3	Республика Карелия, г.Сортавала. Земельный участок расположен в северной части кадастрового квартала 10:07:06 22 08.	Земли особо охраняемых территорий и объектов	под базу отдыха и прилегающую территорию обслуживания	20674	5066783.92	
3	10:07:0062208:4	Республика Карелия, г.Сортавала. Земельный участок расположен в северо-западной части кадастрового квартала 10:07:06 22 08.	Земли сельскохозяйственного назначения	под личное подсобное хозяйство	9633 +/-69	12137.58	
4	10:07:0062208:5	Республика Карелия, г.Сортавала. Земельный участок расположен в северо-западной части кадастрового квартала 10:07:06 22 08.	Земли сельскохозяйственного назначения	под личное подсобное хозяйство	12000	15120	
5	10:07:0062208:6	Республика Карелия, г.Сортавала. Земельный участок расположен в северо-западной части кадастрового квартала 10:07:06 22 08.	Земли сельскохозяйственного назначения	для ведения личного подсобного хозяйства	5000	6300	

Ведущий инженер отдела подготовки и предоставления сведений  
(наименование должности)

М.П.

(подпись)

/ И.В. Полякова /  
(инициалы, фамилия)

**Филиал ФГБУ "Федеральная кадастровая палата Федеральной службы государственной регистрации, кадастра и картографии" по Республике Карелия**

(полное наименование органа кадастрового учета, осуществляющего государственный кадастровый учет земельных участков на территории соответствующего кадастрового округа)

**КАДАСТРОВЫЙ ПЛАН ТЕРРИТОРИИ (выписка из государственного кадастра недвижимости)**

09.02.2012 № 1000/240/12-4619

**КПТ.1**

1	Кадастровый номер квартала	10:07:0062101	2	Лист № 1	3	Всего листов 23
4	Площадь кадастрового квартала	7.58 га				
5	Состав кадастрового плана территории:		Листов	Имя файла		Размер
	Раздел "Общие сведения о земельных участках в кадастровом квартале"		7	doc164412.pdf		—
	Раздел "Схема размещения листов плана"		1	—		—
	Раздел "План (чертеж, схема) земельных участков, расположенных в кадастровом квартале"		14	—		—
	Раздел "Сведения о пунктах опорной межевой сети"		0	—		—
6	Особые отметки:	—				

Ведущий инженер отдела подготовки сведений

(наименование должности)

М.П. (подпись)

И.С. Осипова

(инициалы, фамилия)



РЕСПУБЛИКА КАРЕЛИЯ  
АДМИНИСТРАЦИЯ  
СОРТАВАЛЬСКОГО МУНИЦИПАЛЬНОГО РАЙОНА

РАСПОРЯЖЕНИЕ

от «09» ноября 2017 г.

№ 922

**О подготовке проекта межевания территории**

На основании поступившего предложения Карасевой Зинаиды Леонидовны (вх. № К-8208 от 30.10.2017 г.), в соответствии с пп. 20 п. 1 и п. 4 ст. 14 Федерального закона от 6 октября 2003 г. N 131-ФЗ "Об общих принципах организации местного самоуправления в Российской Федерации"; ст. 43, ч. 8 ст. 45, ч. 1 ст. 46 Градостроительного кодекса Российской Федерации:

1. Заинтересованному лицу осуществить подготовку проекта межевания территории СОТ «Здоровье» с целью формирования земельного участка с видом разрешенного использования «ведение садоводства», расположенного по адресу: Российская Федерация, Республика Карелия, Сортавальский муниципальный район, Хаапалампинское сельское поселение, СОТ «Здоровье», участок № 51.

2. Документация по планировке территории, указанная в п. 1 настоящего распоряжения, до ее утверждения подлежит согласованию с органом местного самоуправления, применительно к территории которого разрабатывается такая документация (Хаапалампинское сельское поселение).

3. Направить уведомление о принятом решении о подготовке проекта межевания территории, указанного в пункте 1 настоящего распоряжения, главе Хаапалампинского сельского поселения в течение десяти дней со дня подписания настоящего распоряжения.

4. Опубликовать настоящее распоряжение в районной газете «Ладога-Сортавала» и на официальном сайте администрации Сортавальского муниципального района в сети Интернет.

5. Контроль за исполнением настоящего распоряжения оставляю за собой.

Глава администрации



Л. П. Гулевич