

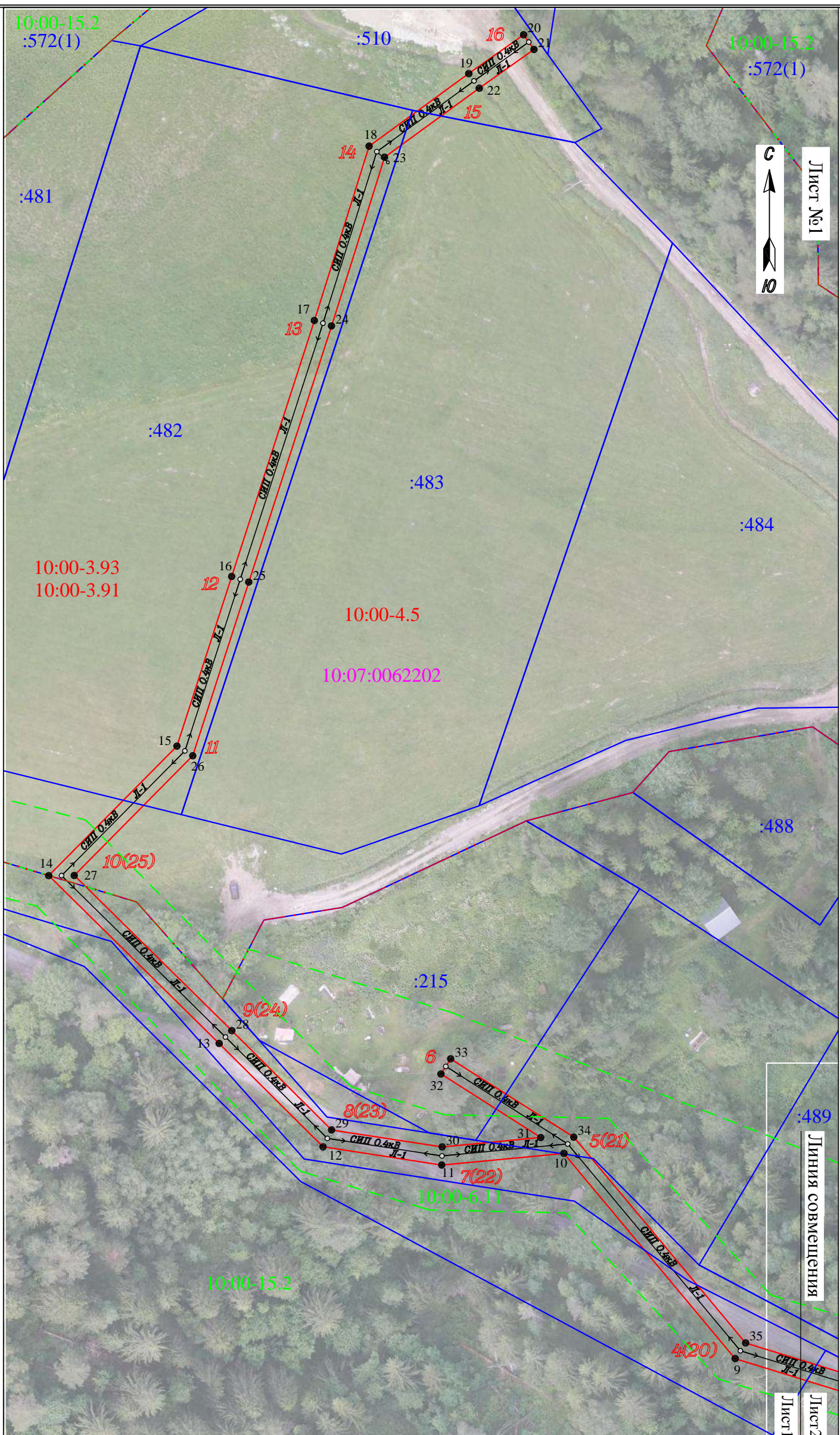
Схема расположения границ публичного сервитута
для размещения (эксплуатации) объекта электросетевого хозяйства «ВЛ-0,4 кВ от ТП-88»

в границах земельных участков с кадастровыми номерами : 10:07:0062202:483, 10:07:0062202:510, 10:07:0062202:482, 10:07:0062202:511,
07:0062202:215, 10:07:0062202:217, 10:07:0062202:643, 10:07:0062202:2, 10:07:0062207:538, 10:07:0062207:322, 10:07:0062207:184, 10:07:0062207:374,
10:07:0062207:298, 10:07:0062207:255, 10:07:0062207:507,
земли кадастрового квартала:10:07:0062207, 10:07:0062202.
Республика Карелия, Сортавальский район, п. Мейери.



Условные обозначения:

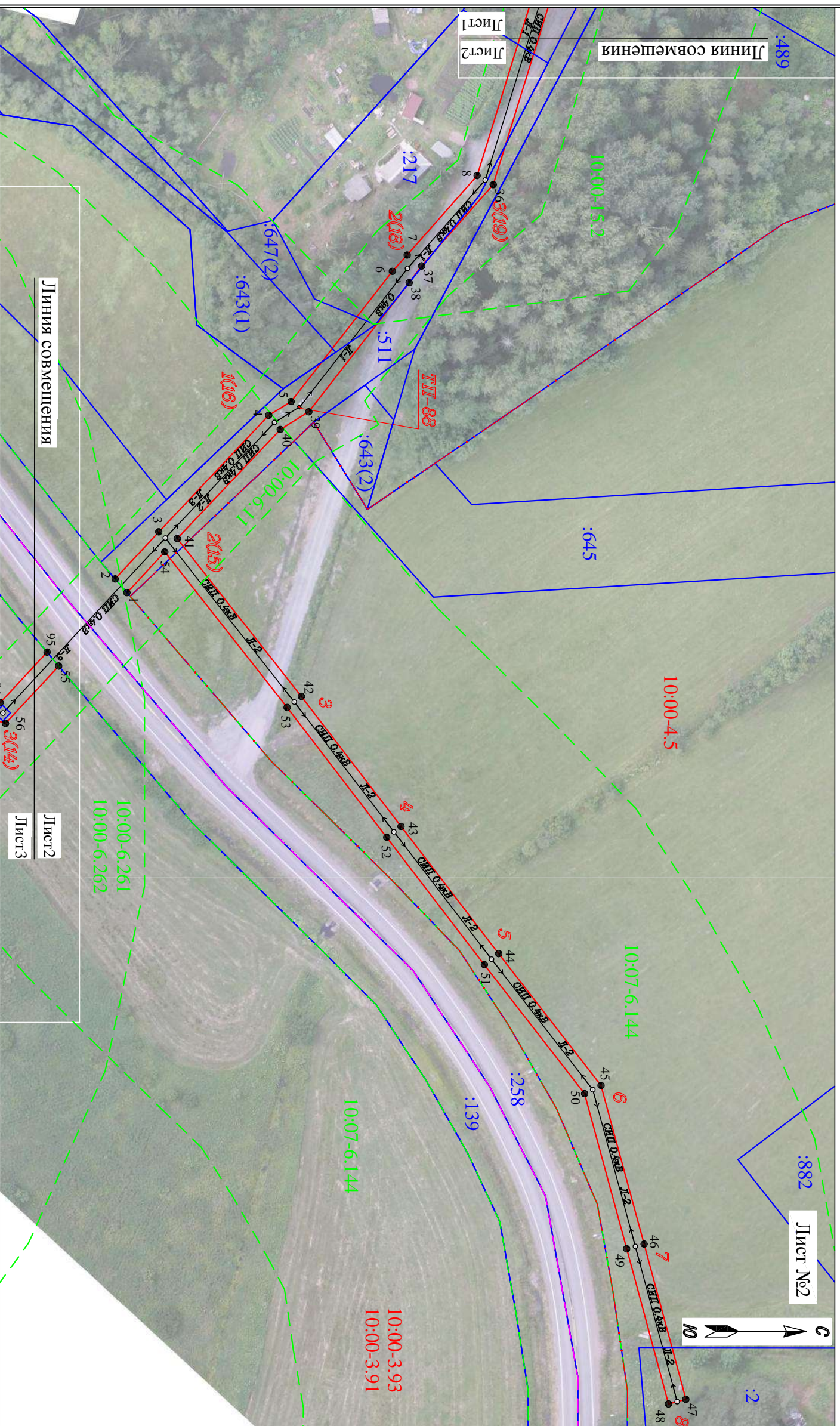
— - проектные границы публичного сервитута



Условные обозначения:

- проектные границы публичного сервитута
- местоположение инженерного сооружения
- 1 - обозначение характерной точки границы
- 5 - номер опоры
- граница населенного пункта, данные ЕГРН
- граница кадастрового квартала
- границы земельного участка, по сведениям ЕГРН
- ОКС, по сведениям ЕГРН
- граница зоны с особыми условиями использования территории, по сведениям ЕГРН
- номер кадастрового квартала
- :137 - обозначение земельного участка в кадастровом квартале, по сведениям ЕГРН
- :312 - обозначение ОКС, по сведениям ЕГРН
- 10:06-6:71 - номер зоны с особыми условиями использования территории, по сведениям ЕГРН

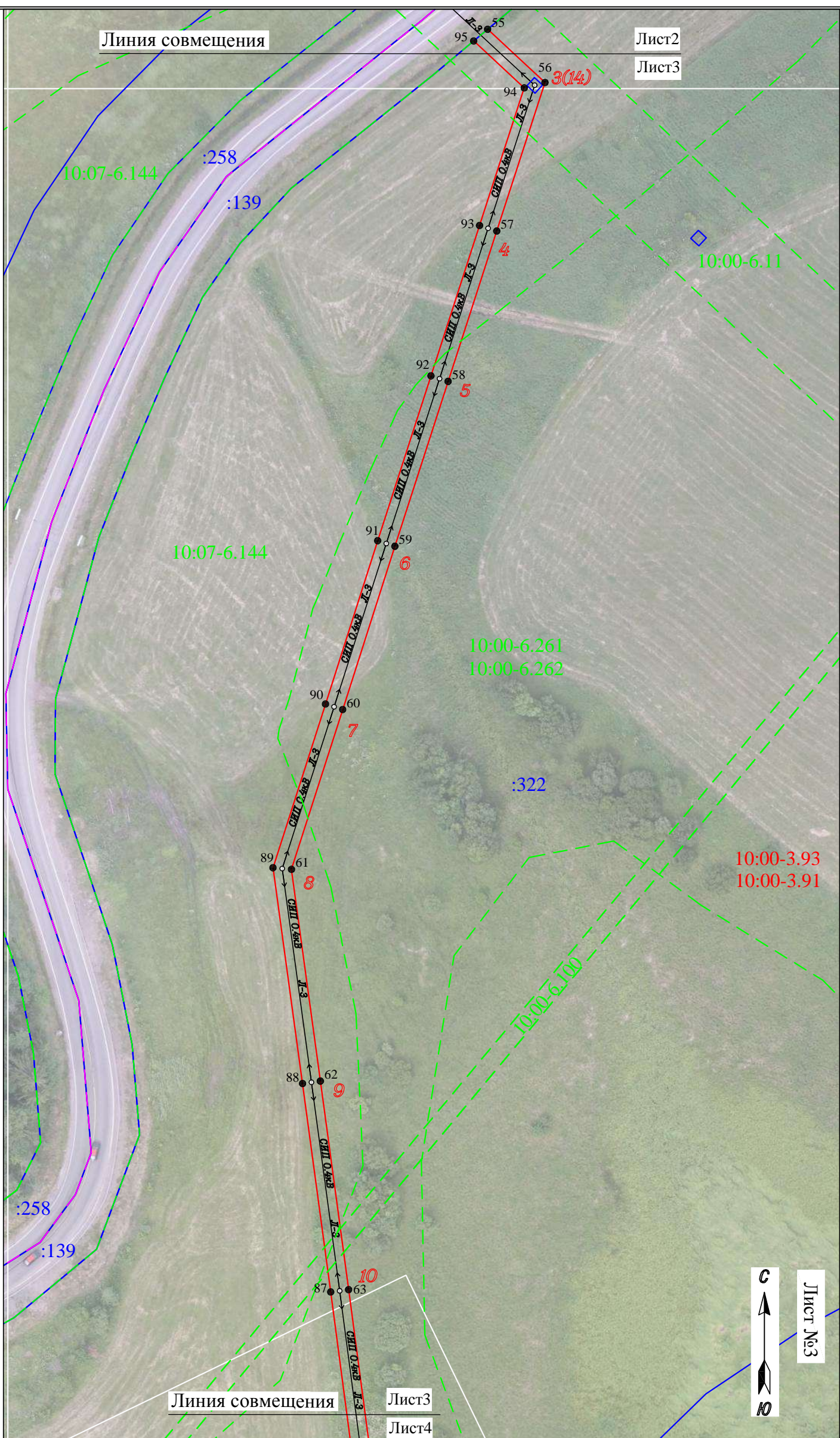
Масштаб 1 : 1000



Условные обозначения:

- проектные границы публичного сервитута
- местоположение инженерного сооружения
- 1 - обозначение характерной точки границы
- 5 - номер опоры
- граница населенного пункта, данные ЕГРН
- граница кадастрового квартала
- границы земельного участка, по сведениям ЕГРН
- ОКС, по сведениям ЕГРН
- границы зоны с особыми условиями использования территории, по сведениям ЕГРН
- граница кадастрового квартала
- 10:07:0042811 - номер кадастрового квартала
- :137 - обозначение земельного участка в кадастровом квартале, по сведениям ЕГРН
- :312 - обозначение ОКС, по сведениям ЕГРН
- 10:00-15.2 - номер зоны с особыми условиями использования территории, по сведениям ЕГРН

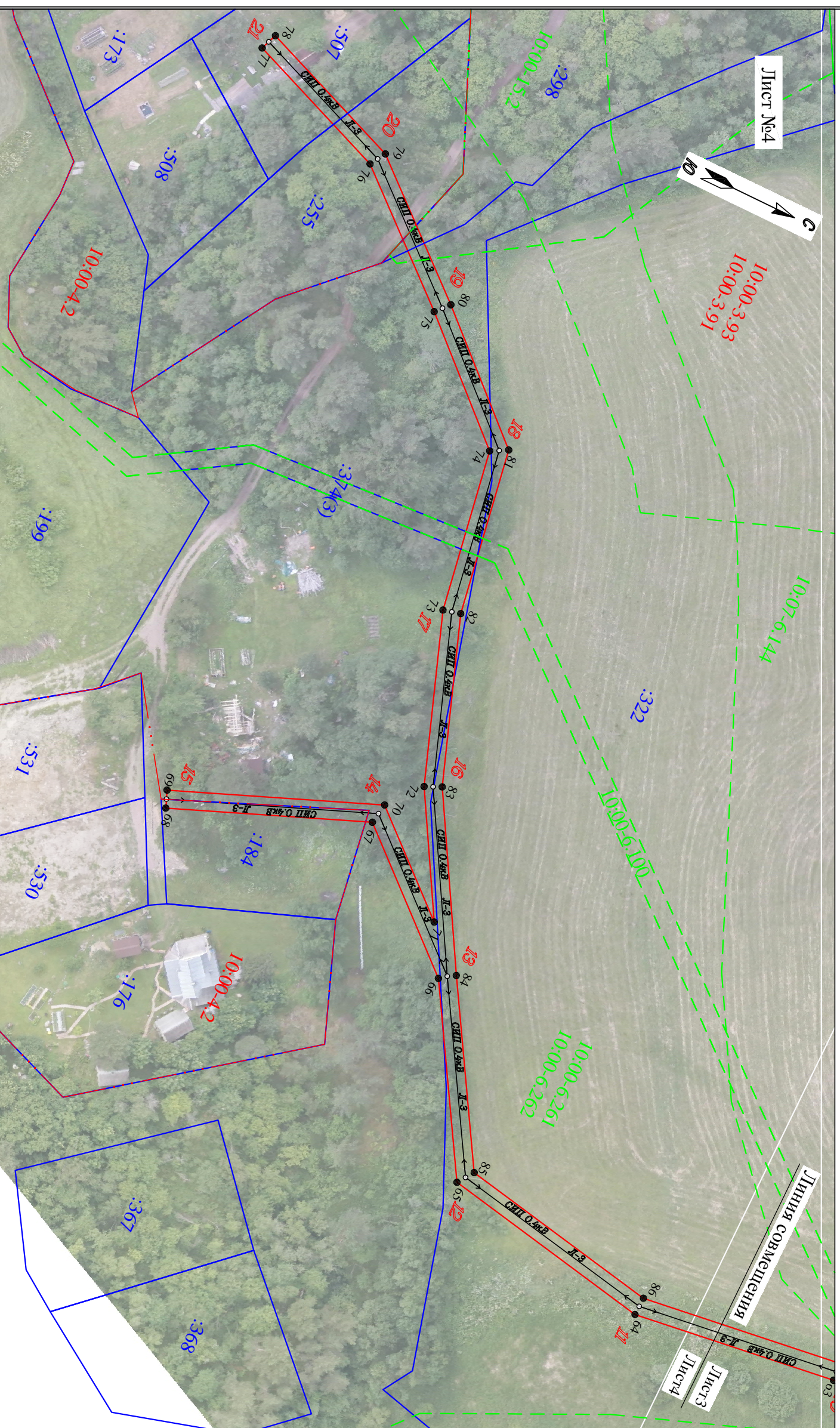
Масштаб 1 : 1000



- Условные обозначения:
- проектные границы публичного сервитута
 - местоположение инженерного сооружения
 - 1 - обозначение характерной точки границы
 - 5 - номер опоры
 - граница населенного пункта, данные ЕГРН
 - граница кадастрового квартала
 - границы земельного участка, по сведениям ЕГРН
 - ОКС, по сведениям ЕГРН
 - граница зоны с особыми условиями использования территории, по сведениям ЕГРН
 - 10:07:0042811 - номер кадастрового квартала
 - :137 - обозначение земельного участка в кадастровом квартале, по сведениям ЕГРН
 - :312 - обозначение ОКС, по сведениям ЕГРН
 - 10:00-15:2 - номер зоны с особыми условиями использования территории, по сведениям ЕГРН

Масштаб 1 : 1000

Схема расположения границ публичного сервитута
для размещения (эксплуатации) объекта электросетевого хозяйства «ВЛ-0,4 кВ от ТП-88»



Условные обозначения:

- проектные границы публичного сервитута
- местоположение инженерного сооружения
- 1 - обозначение характерной точки границы
- 5 - номер опоры
- граница населенного пункта, данные ЕГРН
- граница кадастрового пункта, данные ЕГРН
- границы земельного участка, по сведениям ЕГРН
- ОКС, по сведениям ЕГРН
- граница зоны с особыми условиями использования территории, по сведениям ЕГРН
- номер кадастрового квартала
- 10:07:0042811 - номер кадастрового участка в кадастровом квартале, по сведениям ЕГРН
- :137 - обозначение земельного участка в кадастровом квартале, по сведениям ЕГРН
- :312 - обозначение ОКС, по сведениям ЕГРН
- 10:00-15:2 - номер зоны с особыми условиями использования территории, по сведениям ЕГРН

Масштаб 1 : 1000

КАТАЛОГ КООРДИНАТ

Публичный сервитут объекта электросетевого хозяйства ВЛ-0,4 кв от ТП-88

Сведения о местоположении границ объекта

1. Система координат: МСК-10 зона 1

2. Площадь сервитута: 6313 кв.м.

3. Сведения о характерных точках границ объекта

Обозначение характерных точек границ	Координаты, м		Метод определения координат характерной точки	Средняя квадратическая погрешность положения	Описание обозначения точки на местности
	Х	У			
1	2	3	4	5	6
1	324274.26	1321605.35	геодезический	0.2	-
2	324271.64	1321602.29	геодезический	0.2	-
3	324281.32	1321591.86	геодезический	0.2	-
4	324305.69	1321566.03	геодезический	0.2	-
5	324310.64	1321562.98	геодезический	0.2	-
6	324333.08	1321534.10	геодезический	0.2	-
7	324336.38	1321530.49	геодезический	0.2	-
8	324351.88	1321512.88	геодезический	0.2	-
9	324365.78	1321467.86	геодезический	0.2	-
10	324411.32	1321429.84	геодезический	0.2	-
11	324408.74	1321402.72	геодезический	0.2	-
12	324412.78	1321376.38	геодезический	0.2	-
13	324435.73	1321353.32	геодезический	0.2	-
14	324472.98	1321315.51	геодезический	0.2	-
15	324501.73	1321343.96	геодезический	0.2	-
16	324539.37	1321356.10	геодезический	0.2	-
17	324596.21	1321374.45	геодезический	0.2	-
18	324634.90	1321386.61	геодезический	0.2	-
19	324651.01	1321408.72	геодезический	0.2	-
20	324659.63	1321420.89	геодезический	0.2	-
21	324656.36	1321423.20	геодезический	0.2	-
22	324647.76	1321411.05	геодезический	0.2	-
23	324632.45	1321390.03	геодезический	0.2	-
24	324595.00	1321378.27	геодезический	0.2	-
25	324538.14	1321359.90	геодезический	0.2	-
26	324499.59	1321347.47	геодезический	0.2	-
27	324473.01	1321321.17	геодезический	0.2	-
28	324438.57	1321356.14	геодезический	0.2	-
29	324416.53	1321378.28	геодезический	0.2	-
30	324412.77	1321402.83	геодезический	0.2	-
31	324414.85	1321424.71	геодезический	0.2	-
32	324428.95	1321402.56	геодезический	0.2	-
33	324432.32	1321404.71	геодезический	0.2	-
34	324414.93	1321432.03	геодезический	0.2	-
35	324369.25	1321470.17	геодезический	0.2	-
36	324355.45	1321514.88	геодезический	0.2	-
37	324339.58	1321532.91	геодезический	0.2	-

38	324336.82	1321536.64	геодезический	0.2	-
39	324314.57	1321565.25	геодезический	0.2	-
40	324308.24	1321569.16	геодезический	0.2	-
41	324285.41	1321593.36	геодезический	0.2	-
42	324312.93	1321628.35	геодезический	0.2	-
43	324335.01	1321657.16	геодезический	0.2	-
44	324356.64	1321685.37	геодезический	0.2	-
45	324379.34	1321714.60	геодезический	0.2	-
46	324388.88	1321749.76	геодезический	0.2	-
47	324398.14	1321784.18	геодезический	0.2	-
48	324394.28	1321785.22	геодезический	0.2	-
49	324385.02	1321750.81	геодезический	0.2	-
50	324375.69	1321716.42	геодезический	0.2	-
51	324353.48	1321687.81	геодезический	0.2	-
52	324331.84	1321659.59	геодезический	0.2	-
53	324309.77	1321630.80	геодезический	0.2	-
54	324282.65	1321596.31	геодезический	0.2	-
1	324274.26	1321605.35	геодезический	0.2	-
55	324259.15	1321621.62	геодезический	0.2	-
56	324247.35	1321634.33	геодезический	0.2	-
57	324214.43	1321623.63	геодезический	0.2	-
58	324181.11	1321612.86	геодезический	0.2	-
59	324144.58	1321601.06	геодезический	0.2	-
60	324108.40	1321589.49	геодезический	0.2	-
61	324072.99	1321578.14	геодезический	0.2	-
62	324026.06	1321584.55	геодезический	0.2	-
63	323979.86	1321590.81	геодезический	0.2	-
64	323933.91	1321596.88	геодезический	0.2	-
65	323885.62	1321587.73	геодезический	0.2	-
66	323862.21	1321548.85	геодезический	0.2	-
67	323833.93	1321524.09	геодезический	0.2	-
68	323791.38	1321541.23	геодезический	0.2	-
69	323789.89	1321537.52	геодезический	0.2	-
70	323834.72	1321519.46	геодезический	0.2	-
71	323855.92	1321538.02	геодезический	0.2	-
72	323840.80	1321511.98	геодезический	0.2	-
73	323827.50	1321474.94	геодезический	0.2	-
74	323821.43	1321438.69	геодезический	0.2	-
75	323796.89	1321416.27	геодезический	0.2	-
76	323769.81	1321393.00	геодезический	0.2	-
77	323737.09	1321380.30	геодезический	0.2	-
78	323738.54	1321376.57	геодезический	0.2	-
79	323771.90	1321389.52	геодезический	0.2	-
80	323799.54	1321413.28	геодезический	0.2	-
81	323825.14	1321436.66	геодезический	0.2	-
82	323831.38	1321473.93	геодезический	0.2	-
83	323844.44	1321510.29	геодезический	0.2	-
84	323865.49	1321546.54	геодезический	0.2	-
85	323888.12	1321584.13	геодезический	0.2	-

86	323934.02	1321592.83	геодезический	0.2	-
87	323979.33	1321586.84	геодезический	0.2	-
88	324025.53	1321580.59	геодезический	0.2	-
89	324073.34	1321574.05	геодезический	0.2	-
90	324109.62	1321585.68	геодезический	0.2	-
91	324145.81	1321597.25	геодезический	0.2	-
92	324182.34	1321609.06	геодезический	0.2	-
93	324215.66	1321619.82	геодезический	0.2	-
94	324246.16	1321629.73	геодезический	0.2	-
95	324256.56	1321618.53	геодезический	0.2	-
55	324259.15	1321621.62	геодезический	0.2	-