

Утверждена

(наименование документа об утверждении, включая наименования органов государственной власти или

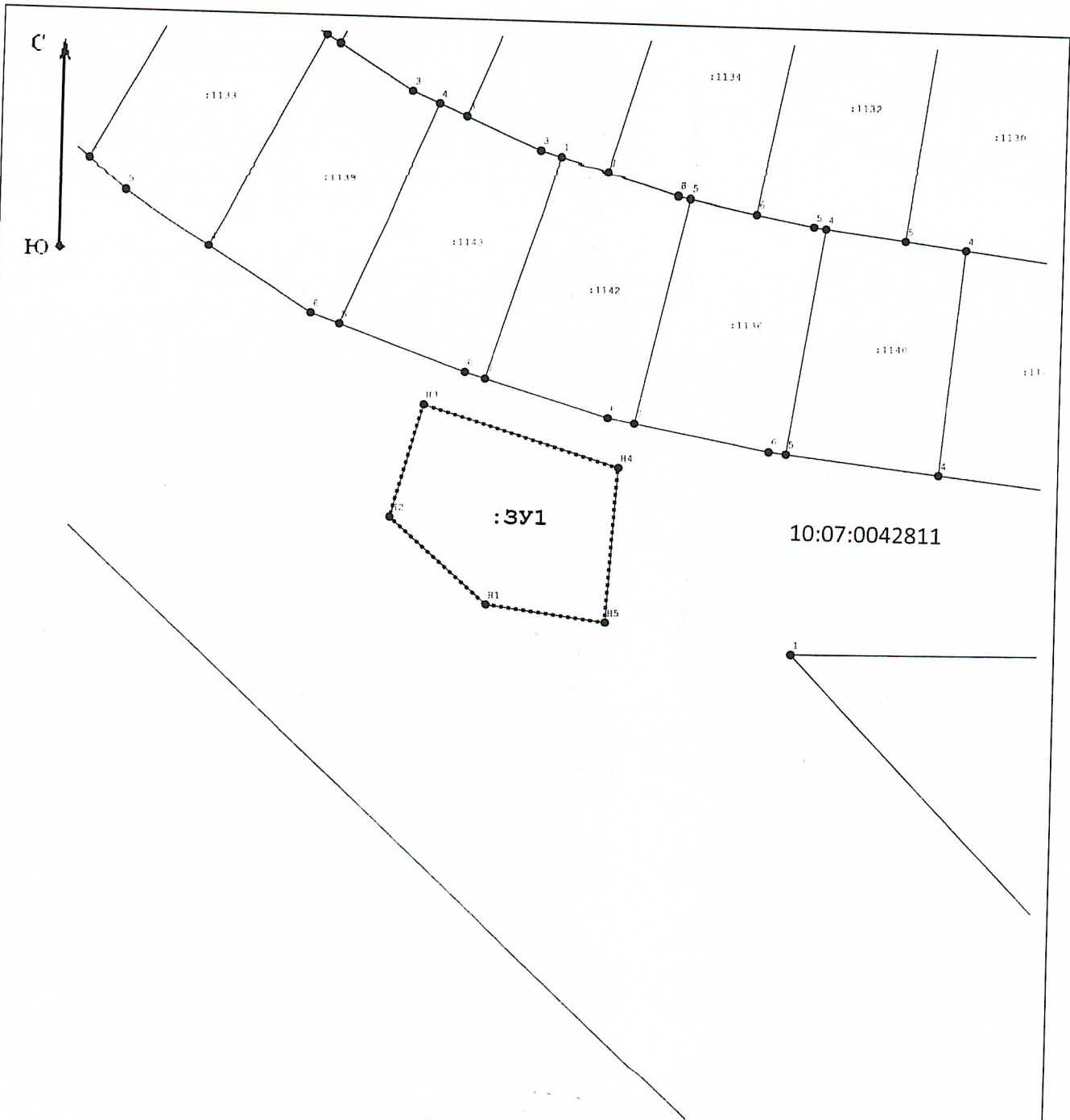
органов местного самоуправления, принявших решение об утверждении схемы ПЗЗ

подписавших соглашение о перераспределении земельных участков)

от _____ № _____

Схема расположения земельного участка или земельных участков на кадастровом плане территории

Площадь земельного участка	1 499 м² МСК – 10 зона 1	
(указывается проектная площадь образуемого земельного участка, вычисленная с использованием технологических и программных средств, в том числе размещенных на официальном сайте федерального органа исполнительной власти, уполномоченного Правительством Российской Федерации на осуществление государственного кадастрового учета, государственной регистрации прав, ведение Единого государственного реестра недвижимости и предоставление сведений, содержащихся в Едином государственном реестре недвижимости, в информационно-телекоммуникационной сети "Интернет" (далее - официальный сайт), с округлением до 1 квадратного метра. Указанное значение площади земельного участка может быть уточнено при проведении кадастровых работ не более чем на десять процентов)		
Обозначение характерных точек границ	Координаты, м	
	(указываются в случае подготовки схемы расположения земельного участка с использованием технологических и программных средств, в том числе размещенных на официальном сайте. Значения координат, полученные с использованием указанных технологических и программных средств, указываются с округлением до 0,01 метра)	
	X	Y
1	2	3
Н1	335 789,49	1 330 715,21
Н2	335 807,40	1 330 694,40
Н3	335 831,16	1 330 701,09
Н4	335 818,96	1 330 742,53
Н5	335 786,32	1 330 740,41
Н1	335 789,49	1 330 715,21



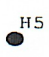
Масштаб 1:1 250

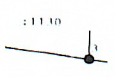
Условные обозначения:

:ЗУ1 Условный номер испрашиваемого земельного участка

10:07:0042811 Номер кадастрового квартала

 Обозначение границы испрашиваемого ЗУ

 Обозначение новой характерной точки ЗУ

 Часть границы и номер ЗУ, сведения о котором в ЕГРН достаточны для точного определения его местоположения на местности