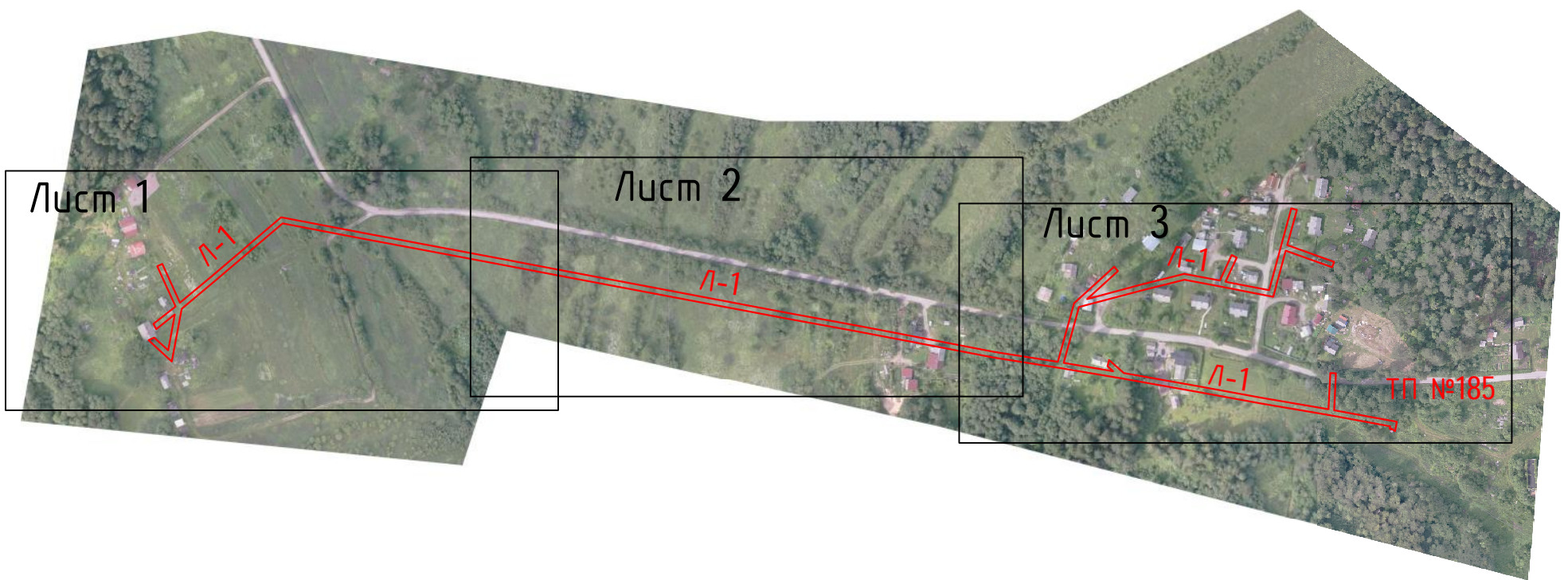
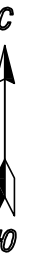
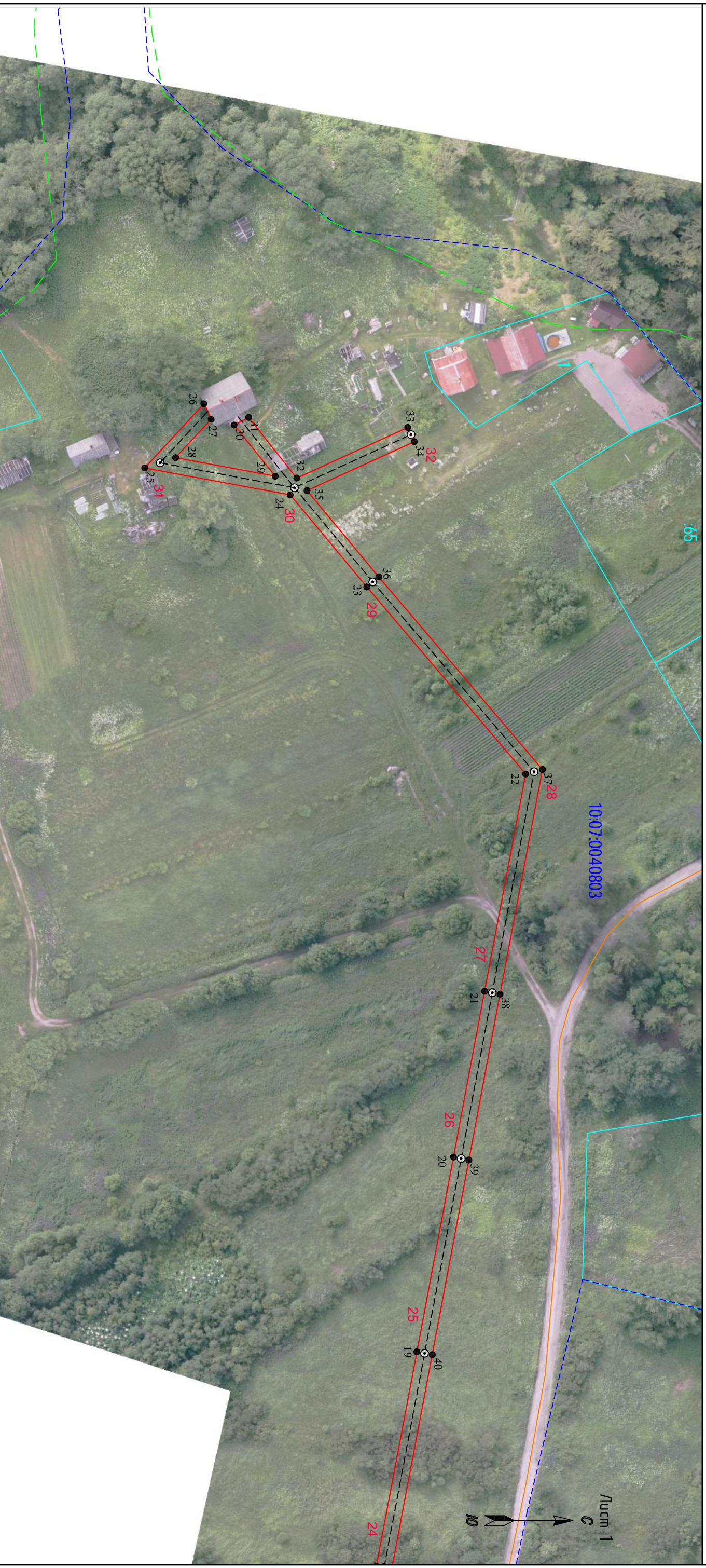


Схема расположения границ публичного сервитута  
для размещения (эксплуатации) объекта электросетевого хозяйства «ВЛ-0,4 кВ от ТП № 185»  
в границах земельных участков с кадастровыми номерами : 10:07:0040803:67, 10:07:0040803:50, 10:07:0040803:66, 10:07:0040803:46, 10:07:0040803:60,  
10:07:0040803:61, 10:07:0040803:68,  
земли кадастрового квартала: 10:07:0040803.  
Республика Карелия, Сортавальский район, п. Хотинлахти.



Условные обозначения :  
— проектные границы публичного сервитута

Схема расположения границ публичного сервитута  
для размещения (эксплуатации) объекта электросетевого хозяйства «ВЛ-0,4 кв от ТП №185»



Условные обозначения :

- проектные границы публичного сервитута
- - - местоположение инженерного сооружения
- 1 - обозначение характерной точки границы
- 5 - номер опоры
- граница населенного пункта, данные ЕГРН
- граница кадастрового квартала
- граница земельного участка, по сведениям ЕГРН
- ОКС, по сведениям ЕГРН
- граница зоны с особыми условиями использования территории, по сведениям ЕГРН
- 10:07.0042811 - номер кадастрового квартала
- :37 - обозначение земельного участка в кадастре кварталов, по сведениям ЕГРН
- :312 - обозначение ОКС, по сведениям ЕГРН
- 10:00-15.2 - номер зоны с особыми условиями использования территории, по сведениям ЕГРН

Схема расположения границ публичного сервитута  
для размещения (эксплуатации) объекта электросетевого хозяйства «ВЛ-0,4 кВ от ТП №185»



Лист 2

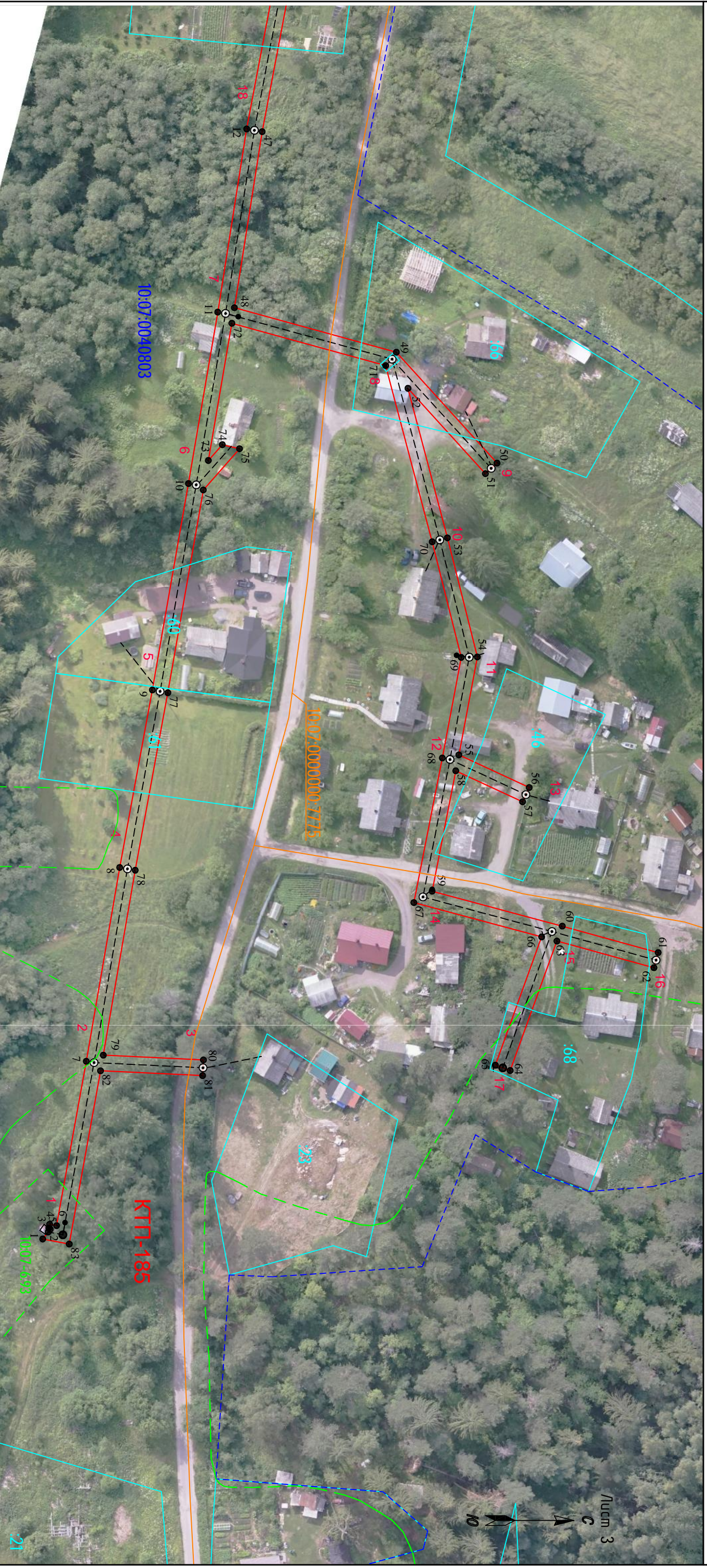


Масштаб 1:1000

Условные обозначения :

- проектные границы публичного сервитута
- - - - - местоположение инженерного сооружения
- 1 - обозначение характерной точки границы
- 5 - номер опоры
- · - · - · - граница населенного пункта, данные ЕГРН
- - - - - граница кадастрового квартала
- - - - - границы земельного участка, по сведениям ЕГРН
- - - - - ОКС, по сведениям ЕГРН
- - - - - граница зоны с особыми условиями использования территории, по сведениям ЕГРН
- - - - - номер кадастрового квартала
- 10:07:0042811 - обозначение земельного участка в кадастровом квартале, по сведениям ЕГРН
- :37 - обозначение ОКС, по сведениям ЕГРН
- :312 - обозначение зоны с особыми условиями использования территории, по сведениям ЕГРН
- 10:00-15:2 - номер зоны с особыми условиями использования территории, по сведениям ЕГРН

Схема расположения границ публичного сервитута  
 для размещения (эксплуатации) объекта электросетевого хозяйства «ВЛ-0,4 кВ от ТП №185»



Масштаб 1:1000

Условные обозначения :

- проектные границы публичного сервитута
- - - местоположение инженерного сооружения
- 1 - обозначение характерной точки границы
- 5 - номер опоры
- - - граница населенного пункта, данные ЕГРН
- - - граница кадастрового квартала
- - - границы земельного участка, по сведениям ЕГРН
- - - ОКС, по сведениям ЕГРН
- - - граница зоны с особыми условиями использования территории, по сведениям ЕГРН
- 10:07:0042811 - номер кадастрового квартала
- 137 - обозначение земельного участка в кадастровом квартале, по сведениям ЕГРН
- :312 - обозначение ОКС, по сведениям ЕГРН
- 10:00-15:2 - номер зоны с особыми условиями использования территории, по сведениям ЕГРН

## КАТАЛОГ КООРДИНАТ

Публичный сервитут объекта электросетевого хозяйства ВЛ-0,4 кВ от ТП №185

## Сведения о местоположении границ объекта

1. Система координат: МСК-10 зона 1

2. Площадь сервитута: 5448 кв.м.

3. Сведения о характерных точках границ объекта

Обозначение характерных точек границ	Координаты, м		Метод определения координат характерной точки	Средняя квадратическая погрешность положения	Описание обозначения точки на местности
	Х	У			
1	2	3	4	5	6
1	333450.84	1322353.68	геодезический	0.2	-
2	333452.23	1322351.90	геодезический	0.2	-
3	333452.78	1322351.21	геодезический	0.2	-
4	333452.39	1322350.91	геодезический	0.2	-
5	333452.61	1322349.93	геодезический	0.2	-
6	333454.36	1322350.27	геодезический	0.2	-
7	333461.93	1322308.44	геодезический	0.2	-
8	333470.44	1322259.12	геодезический	0.2	-
9	333478.75	1322213.94	геодезический	0.2	-
10	333487.94	1322161.39	геодезический	0.2	-
11	333495.40	1322117.77	геодезический	0.2	-
12	333502.76	1322071.14	геодезический	0.2	-
13	333512.48	1322019.90	геодезический	0.2	-
14	333521.20	1321974.81	геодезический	0.2	-
15	333529.99	1321926.56	геодезический	0.2	-
16	333539.78	1321874.36	геодезический	0.2	-
17	333549.65	1321822.21	геодезический	0.2	-
18	333558.84	1321773.60	геодезический	0.2	-
19	333569.18	1321718.94	геодезический	0.2	-
20	333578.51	1321669.31	геодезический	0.2	-
21	333586.44	1321627.05	геодезический	0.2	-
22	333596.91	1321571.67	геодезический	0.2	-
23	333556.41	1321524.01	геодезический	0.2	-
24	333536.89	1321500.55	геодезический	0.2	-
25	333499.79	1321493.67	геодезический	0.2	-
26	333514.87	1321477.33	геодезический	0.2	-
27	333516.73	1321481.24	геодезический	0.2	-
28	333507.66	1321491.06	геодезический	0.2	-
29	333533.07	1321495.77	геодезический	0.2	-
30	333522.58	1321482.73	геодезический	0.2	-
31	333526.30	1321480.79	геодезический	0.2	-
32	333538.56	1321496.25	геодезический	0.2	-
33	333566.86	1321483.35	геодезический	0.2	-
34	333568.52	1321486.99	геодезический	0.2	-
35	333541.18	1321499.45	геодезический	0.2	-
36	333559.47	1321521.43	геодезический	0.2	-
37	333601.20	1321570.54	геодезический	0.2	-

38	333590.37	1321627.79	геодезический	0.2	-
39	333582.44	1321670.05	геодезический	0.2	-
40	333573.11	1321719.68	геодезический	0.2	-
41	333562.77	1321774.34	геодезический	0.2	-
42	333553.58	1321822.95	геодезический	0.2	-
43	333543.71	1321875.10	геодезический	0.2	-
44	333533.92	1321927.28	геодезический	0.2	-
45	333525.13	1321975.55	геодезический	0.2	-
46	333516.41	1322020.65	геодезический	0.2	-
47	333506.70	1322071.83	геодезический	0.2	-
48	333499.63	1322116.64	геодезический	0.2	-
49	333540.87	1322127.97	геодезический	0.2	-
50	333566.49	1322156.19	геодезический	0.2	-
51	333563.53	1322158.88	геодезический	0.2	-
52	333543.81	1322137.16	геодезический	0.2	-
53	333553.86	1322175.22	геодезический	0.2	-
54	333561.47	1322205.53	геодезический	0.2	-
55	333556.77	1322230.46	геодезический	0.2	-
56	333574.68	1322238.77	геодезический	0.2	-
57	333573.00	1322242.40	геодезический	0.2	-
58	333555.99	1322234.51	геодезический	0.2	-
59	333549.96	1322265.16	геодезический	0.2	-
60	333583.09	1322274.05	геодезический	0.2	-
61	333607.51	1322280.77	геодезический	0.2	-
62	333606.45	1322284.63	геодезический	0.2	-
63	333581.73	1322277.84	геодезический	0.2	-
64	333569.84	1322310.80	геодезический	0.2	-
65	333566.07	1322309.44	геодезический	0.2	-
66	333577.85	1322276.79	геодезический	0.2	-
67	333545.32	1322268.05	геодезический	0.2	-
68	333552.56	1322231.25	геодезический	0.2	-
69	333557.38	1322205.65	геодезический	0.2	-
70	333549.99	1322176.22	геодезический	0.2	-
71	333538.15	1322131.37	геодезический	0.2	-
72	333498.98	1322120.61	геодезический	0.2	-
73	333493.00	1322155.53	геодезический	0.2	-
74	333496.56	1322151.51	геодезический	0.2	-
75	333500.94	1322152.53	геодезический	0.2	-
76	333491.71	1322163.03	геодезический	0.2	-
77	333482.69	1322214.64	геодезический	0.2	-
78	333474.38	1322259.82	геодезический	0.2	-
79	333466.26	1322306.89	геодезический	0.2	-
80	333491.74	1322308.10	геодезический	0.2	-
81	333491.55	1322312.10	геодезический	0.2	-
82	333465.56	1322310.86	геодезический	0.2	-
83	333457.58	1322354.96	геодезический	0.2	-
1	333450.84	1322353.68	геодезический	0.2	-