

Утверждена

(наименование документа об утверждении, включая наименования органов государственной власти или

органов местного самоуправления, принявших решение об утверждении схемы или

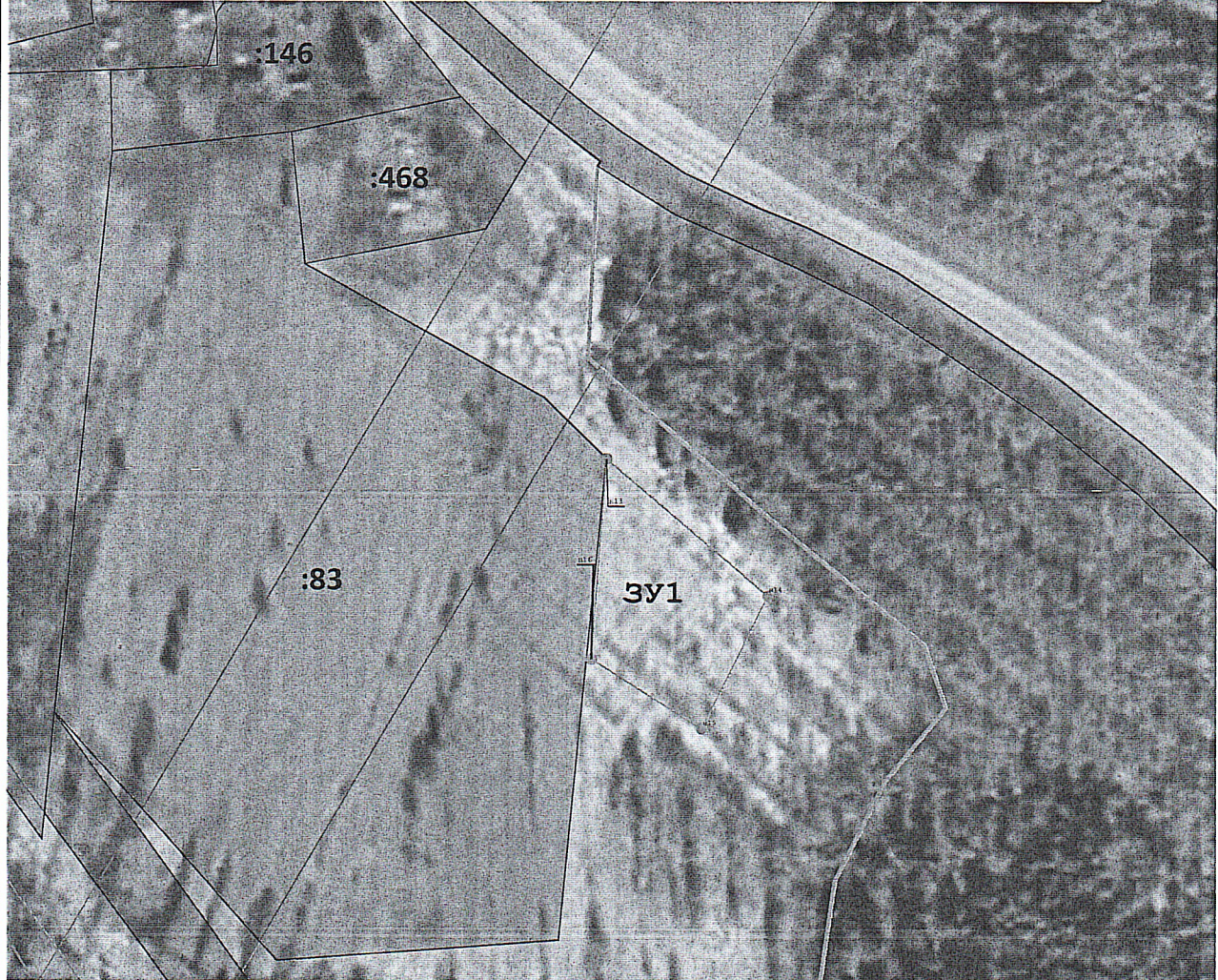
подписавших соглашение о перераспределении земельных участков)

от _____ № _____

Схема расположения земельного участка или земельных участков на кадастровом плане территории






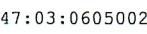


Площадь земельного участка 2 450 м ²		
(указывается проектная площадь образуемого земельного участка, вычисленная с использованием технологических и программных средств, в том числе размещенных на официальном сайте федерального органа исполнительной власти, уполномоченного Правительством Российской Федерации на осуществление государственного кадастрового учета, государственной регистрации прав, ведение Единого государственного реестра недвижимости и предоставление сведений, содержащихся в Едином государственном реестре недвижимости, в информационно-телекоммуникационной сети "Интернет" (далее - официальный сайт), с округлением до 1 квадратного метра. Указанное значение площади земельного участка может быть уточнено при проведении кадастровых работ не более чем на десять процентов)		
Обозначение характерных точек границ	Координаты, м	
	(указываются в случае подготовки схемы расположения земельного участка с использованием технологических и программных средств, в том числе размещенных на официальном сайте. Значения координат, полученные с использованием указанных технологических и программных средств, указываются с округлением до 0,01 метра)	
	X	Y
1	2	3
н13	357 995,12	1 325 372,52
н14	357 953,77	1 325 421,29
н15	357 913,49	1 325 401,35
н16	357 934,66	1 325 368,02
н13	357 995,12	1 325 372,52

Номер кадастрового квартала 10:07:0030106
Система координат МСК-10 зона 1
Сортавальский м.р., Кааламское с.п., п. Рускеала
Территориальная зона Ж1



Масштаб 1:2 100

Условные обозначения:

-  - Характерная точка границы вновь образуемого земельного участка, сведения о которой отсутствуют в ЕГРН
-  - Вновь образованная часть границы, сведения о которой достаточны для определения ее местоположения
-  - Существующая часть границы, имеющиеся в ЕГРН сведения о которой достаточны для определения ее местоположения
-  - Граница кадастрового квартала
-  - Надписи кадастрового номера земельного участка
-  - Обозначение кадастрового квартала
-  - Слой спутниковой карты
-  - Граница зоны жилой застройки