

ГРАФИЧЕСКОЕ ОПИСАНИЕ
местоположения границ населенных пунктов, территориальных
зон, особо охраняемых природных территорий, зон с особыми
условиями использования территории
«Газораспределительные сети Кааламского сельского поселения (п. Рюттю, п. Кааламо, п. Рускеала, п.
Партала, п. Маткаселья, п. Пуйккола) Сортавальского района»

(наименование объекта, местоположение границ которого описано (далее - объект))

Раздел 1

Сведения об объекте		
№ п/п	Характеристики объекта	Описание характеристик
1	2	3
1	Местоположение объекта	Республика Карелия, г. Сортавала, п. Партала
2	Площадь объекта ± величина погрешности определения площади (P ± ΔP)	10 439 м ² ± 36 м ²
3	Иные характеристики объекта	-

Раздел 2

Сведения о местоположении границ объекта

1. Система координат МСК-10, зона 1					
2. Сведения о характерных точках границ объекта					
Обозначение характерных точек границ	Координаты, м		Метод определения координат характерной точки	Средняя квадратическая погрешность положения характерной точки (M _t), м	Описание обозначения точки на местности (при наличии)
	X	Y			
1	2	3	4	5	6
1	373 992,72	1 324 635,86	Аналитический метод	0,10	—
2	373 986,82	1 324 636,95		0,10	
3	373 985,69	1 324 630,81		0,10	
4	373 985,23	1 324 628,55		0,10	
5	373 932,17	1 324 639,32		0,10	
6	373 893,52	1 324 649,14		0,10	
7	373 839,99	1 324 695,94		0,10	
8	373 821,99	1 324 675,41		0,10	
9	373 801,04	1 324 653,03		0,10	
10	373 770,96	1 324 680,87		0,10	
11	373 759,14	1 324 681,55		0,10	
12	373 747,24	1 324 677,58		0,10	
13	373 741,02	1 324 675,45		0,10	
14	373 734,94	1 324 674,30		0,10	
15	373 725,70	1 324 681,07		0,10	
16	373 722,90	1 324 681,87		0,10	
17	373 697,18	1 324 700,71		0,10	
18	373 697,60	1 324 701,61		0,10	
19	373 696,76	1 324 702,26		0,10	
20	373 660,27	1 324 716,16		0,10	
21	373 629,64	1 324 728,99		0,10	
22	373 624,20	1 324 732,36		0,10	
23	373 620,83	1 324 734,98		0,10	
24	373 617,70	1 324 737,87		0,10	
25	373 614,82	1 324 741,02		0,10	
26	373 612,22	1 324 744,40		0,10	
27	373 609,91	1 324 747,99		0,10	
28	373 607,92	1 324 751,76		0,10	
29	373 607,04	1 324 753,70		0,10	
30	373 604,84	1 324 767,01		0,10	
31	373 597,29	1 324 765,76		0,10	
32	373 590,49	1 324 807,00		0,10	
33	373 655,53	1 324 819,01		0,10	
34	373 685,78	1 324 853,73		0,10	
35	373 696,14	1 324 865,50		0,10	
36	373 680,56	1 324 879,96		0,10	
37	373 670,43	1 324 889,83		0,10	
38	373 642,43	1 324 943,44		0,10	
39	373 652,78	1 324 948,74		0,10	
40	373 718,13	1 324 978,51		0,10	
41	373 716,35	1 324 982,58		0,10	
42	373 724,50	1 324 985,50		0,10	
43	373 766,18	1 324 990,87		0,10	
44	373 834,04	1 324 990,32		0,10	
45	373 869,04	1 324 989,04		0,10	
46	373 975,95	1 324 979,98		0,10	
47	374 000,58	1 324 979,94		0,10	

Раздел 2

Сведения о местоположении границ объекта					
1	2	3	4	5	6
48	374 040,35	1 324 980,98	Аналитический метод	0,10	—
49	374 040,21	1 324 983,80		0,10	
50	374 045,97	1 324 984,11		0,10	
51	374 097,36	1 324 983,79		0,10	
52	374 118,44	1 324 985,04		0,10	
53	374 118,13	1 324 990,26		0,10	
54	374 092,32	1 324 988,94		0,10	
55	374 092,33	1 324 989,82		0,10	
56	374 045,83	1 324 990,11		0,10	
57	374 033,90	1 324 989,47		0,10	
58	374 034,04	1 324 986,82		0,10	
59	374 000,51	1 324 985,94		0,10	
60	373 983,51	1 324 985,97		0,10	
61	373 983,49	1 324 986,70		0,10	
62	373 977,49	1 324 986,56		0,10	
63	373 977,51	1 324 985,97		0,10	
64	373 976,21	1 324 985,98		0,10	
65	373 965,94	1 324 986,85		0,10	
66	373 966,00	1 324 987,38		0,10	
67	373 960,02	1 324 987,96		0,10	
68	373 959,96	1 324 987,35		0,10	
69	373 875,83	1 324 994,48		0,10	
70	373 875,09	1 324 994,44		0,10	
71	373 875,08	1 324 994,55		0,10	
72	373 869,40	1 324 995,03		0,10	
73	373 855,54	1 324 995,65		0,10	
74	373 855,24	1 324 996,29		0,10	
75	373 837,26	1 324 996,47		0,10	
76	373 824,52	1 324 995,56		0,10	
77	373 810,56	1 324 995,99		0,10	
78	373 802,11	1 324 996,58		0,10	
79	373 765,82	1 324 996,88		0,10	
80	373 756,74	1 324 995,71		0,10	
81	373 750,79	1 324 994,94		0,10	
82	373 723,09	1 324 991,36		0,10	
83	373 713,63	1 324 987,97		0,10	
84	373 708,52	1 324 985,50		0,10	
85	373 710,26	1 324 981,52		0,10	
86	373 650,17	1 324 954,14		0,10	
87	373 637,00	1 324 947,41		0,10	
88	373 626,28	1 324 941,93		0,10	
89	373 597,97	1 324 911,67		0,10	
90	373 593,76	1 324 913,16		0,10	
91	373 587,58	1 324 919,09		0,10	
92	373 589,22	1 324 920,78		0,10	
93	373 584,91	1 324 924,96		0,10	
94	373 583,24	1 324 923,24		0,10	
95	373 570,33	1 324 935,61		0,10	
96	373 566,19	1 324 942,50		0,10	
97	373 562,18	1 324 948,20		0,10	
98	373 557,18	1 324 952,52		0,10	
99	373 552,05	1 324 955,78		0,10	
100	373 554,07	1 324 960,59		0,10	
101	373 559,42	1 324 962,35		0,10	
102	373 559,94	1 324 962,03		0,10	

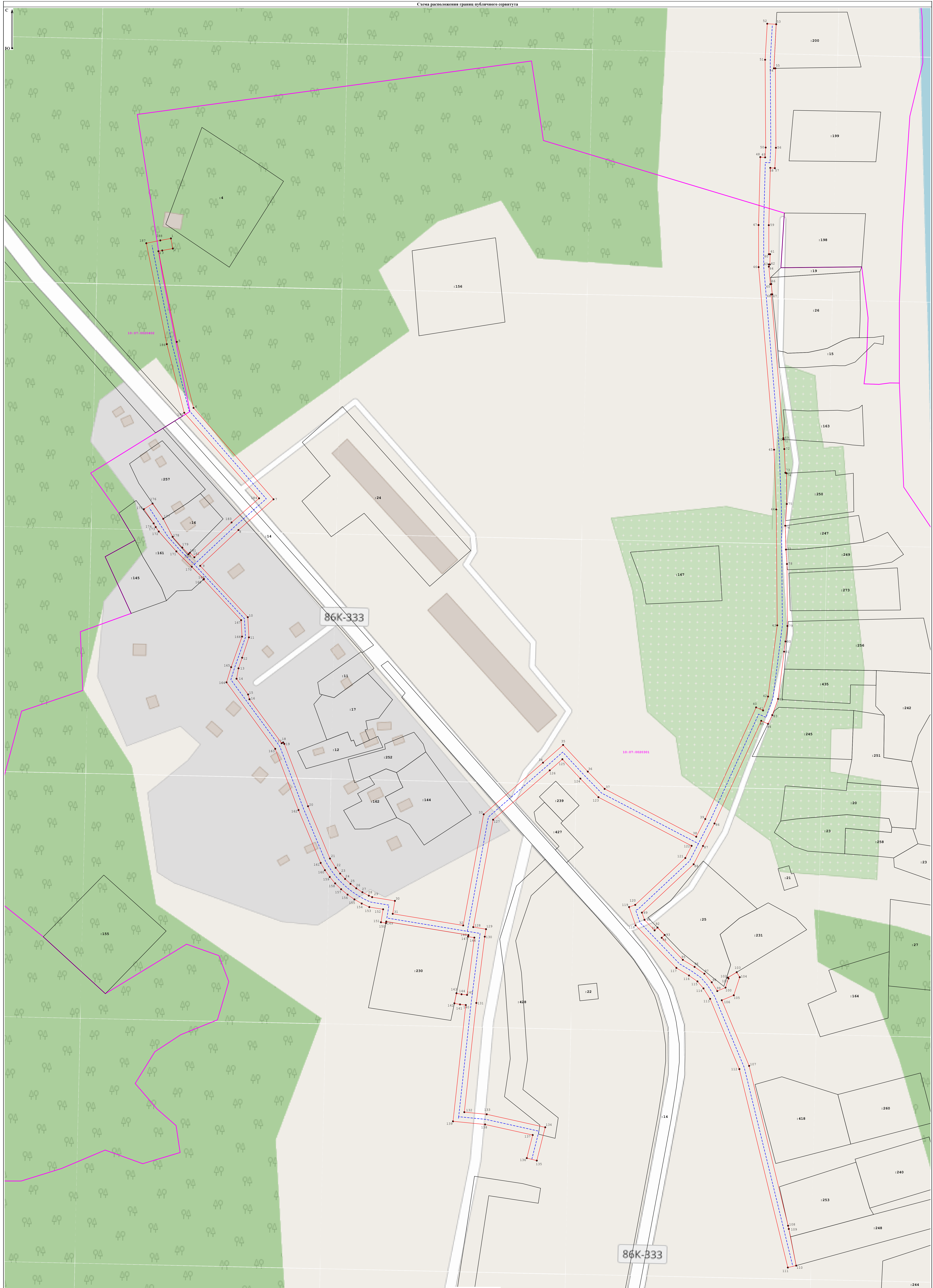
Раздел 2

Сведения о местоположении границ объекта

1	2	3	4	5	6
103	373 563,06	1 324 967,16	Аналитический метод	0,10	—
104	373 560,17	1 324 968,91		0,10	
105	373 549,60	1 324 965,43		0,10	
106	373 546,65	1 324 958,42		0,10	
107	373 508,24	1 324 974,42		0,10	
108	373 414,66	1 324 997,22		0,10	
109	373 412,76	1 324 997,65		0,10	
110	373 391,30	1 325 001,96		0,10	
111	373 390,17	1 324 997,09		0,10	
112	373 506,36	1 324 968,70		0,10	
113	373 547,48	1 324 951,57		0,10	
114	373 553,59	1 324 947,69		0,10	
115	373 557,70	1 324 944,15		0,10	
116	373 561,15	1 324 939,22		0,10	
117	373 565,61	1 324 931,83		0,10	
118	373 590,54	1 324 907,93		0,10	
119	373 601,24	1 324 904,15		0,10	
120	373 602,50	1 324 907,73		0,10	
121	373 629,95	1 324 937,06		0,10	
122	373 637,09	1 324 940,71		0,10	
123	373 665,56	1 324 886,20		0,10	
124	373 676,43	1 324 875,61		0,10	
125	373 687,77	1 324 865,08		0,10	
126	373 681,27	1 324 857,69		0,10	
127	373 652,38	1 324 824,53		0,10	
128	373 589,51	1 324 812,92		0,10	
129	373 588,28	1 324 820,35		0,10	
130	373 583,89	1 324 819,65		0,10	
131	373 545,08	1 324 814,69		0,10	
132	373 481,15	1 324 807,67		0,10	
133	373 479,87	1 324 820,78		0,10	
134	373 472,27	1 324 855,02		0,10	
135	373 452,78	1 324 850,09		0,10	
136	373 454,26	1 324 844,27		0,10	
137	373 467,75	1 324 847,69		0,10	
138	373 473,94	1 324 819,83		0,10	
139	373 475,77	1 324 801,05		0,10	
140	373 543,86	1 324 808,52		0,10	
141	373 544,20	1 324 805,14		0,10	
142	373 544,88	1 324 801,87		0,10	
143	373 550,75	1 324 803,07		0,10	
144	373 550,14	1 324 806,05		0,10	
145	373 549,82	1 324 809,25		0,10	
146	373 583,33	1 324 813,52		0,10	
147	373 583,93	1 324 809,88		0,10	
148	373 584,81	1 324 810,06	0,10		
149	373 592,75	1 324 761,97	0,10		
150	373 591,87	1 324 761,79	0,10		
151	373 592,35	1 324 758,86	0,10		
152	373 599,90	1 324 760,11	0,10		
153	373 601,24	1 324 752,03	0,10		
154	373 603,29	1 324 747,58	0,10		
155	373 605,72	1 324 743,33	0,10		
156	373 608,52	1 324 739,30	0,10		
157	373 611,65	1 324 735,53	0,10		

Раздел 2

Сведения о местоположении границ объекта					
1	2	3	4	5	6
158	373 615,10	1 324 732,04	Аналитический метод	0,10	—
159	373 618,84	1 324 728,87		0,10	
160	373 622,83	1 324 726,04		0,10	
161	373 627,06	1 324 723,56		0,10	
162	373 658,04	1 324 710,59		0,10	
163	373 693,87	1 324 696,94		0,10	
164	373 732,82	1 324 668,41		0,10	
165	373 741,72	1 324 671,14		0,10	
166	373 759,61	1 324 677,52		0,10	
167	373 769,21	1 324 676,96		0,10	
168	373 793,05	1 324 654,95		0,10	
169	373 793,28	1 324 655,21		0,10	
170	373 800,49	1 324 648,09		0,10	
171	373 809,48	1 324 639,07		0,10	
172	373 821,12	1 324 628,76		0,10	
173	373 823,73	1 324 626,98		0,10	
174	373 825,87	1 324 625,76		0,10	
175	373 834,23	1 324 620,10		0,10	
176	373 837,47	1 324 625,12		0,10	
177	373 828,55	1 324 631,38		0,10	
178	373 818,05	1 324 636,87		0,10	
179	373 811,74	1 324 642,53		0,10	
180	373 807,98	1 324 646,27		0,10	
181	373 808,68	1 324 646,97		0,10	
182	373 806,05	1 324 649,60		0,10	
183	373 826,44	1 324 671,38		0,10	
184	373 840,56	1 324 687,48		0,10	
185	373 890,65	1 324 643,67		0,10	
186	373 930,83	1 324 633,47		0,10	
187	373 989,91	1 324 621,48		0,10	
188	373 991,58	1 324 629,67	0,10		
1	373 992,72	1 324 635,86	0,10		
3. Сведения о характерных точках части (частей) границы объекта					
1	2	3	4	5	6
—	—	—	—	—	—



Условные обозначения:
— граница кадастрового квартала; 10:07:0020301 - номер кадастрового квартала; — часть границы, сведения ЕГРН о которой позволяют однозначно определить ее положение на местности; :24 - обозначение земельного участка, сведения о котором содержатся в ЕГРН; • - характеристика точки границы публичного сервитута; — проектируемый газопровод; — граница публичного сервитута.

Масштаб 1:650