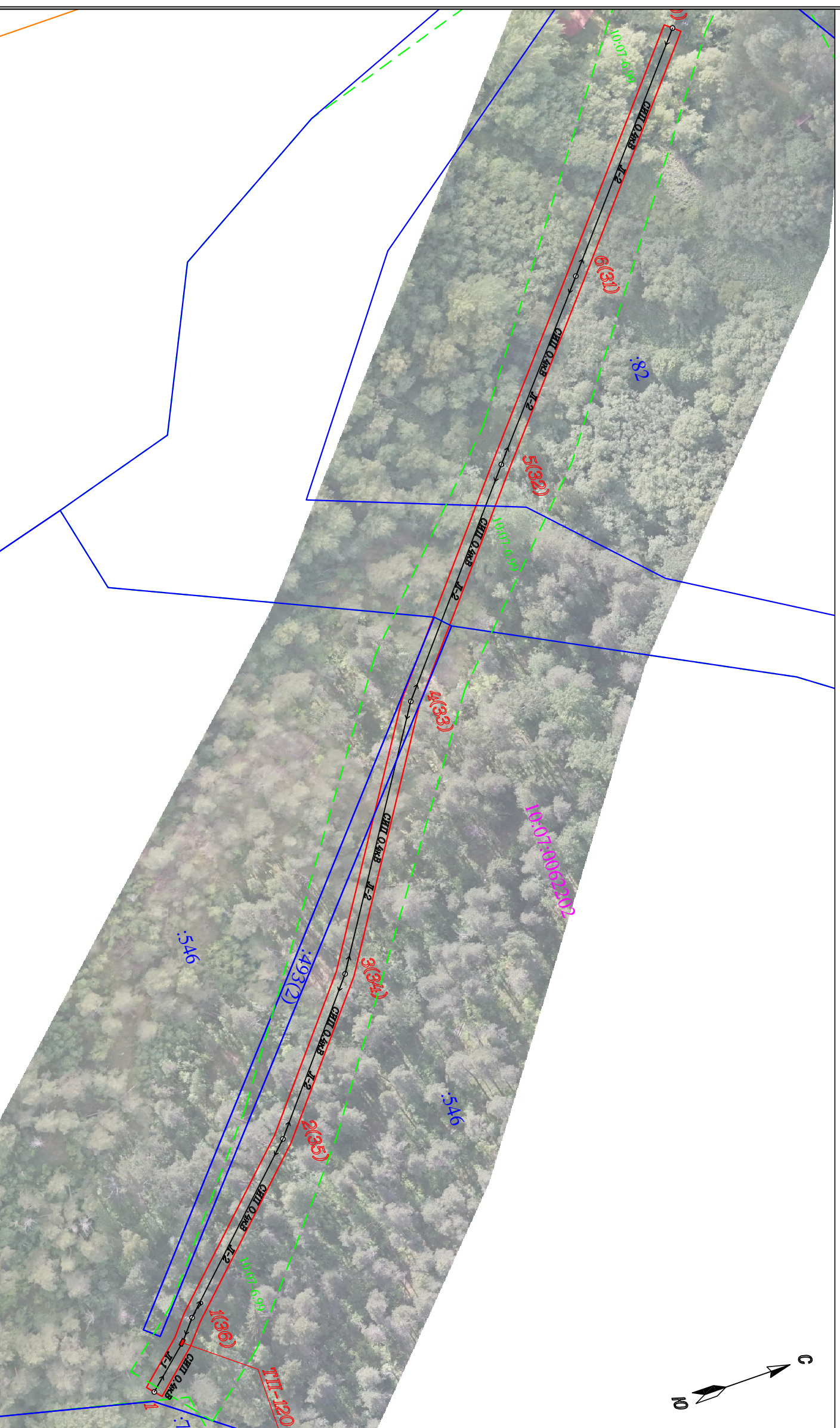


Схема расположения границ публичного сервитута  
для размещения (эксплуатации) объекта электросетевого хозяйства «ВЛ-0,4 кВ от ТП-120»  
в границах земельных участков с кадастровыми номерами : 10:07:0062202:82, 10:07:0062202:546, 10:07:0062202:493,  
земли кадастрового квартала: 10:07:0062202.  
Республика Карелия, Соргавальский район, п.Хаапалампи

Приложение №  
к Распоряжению Администрации  
Соргавальского муниципального района  
от №



Масштаб 1 : 1000

Условные обозначения:

- проектные границы публичного сервитута
- местоположение инженерного сооружения
- 1 - обозначение характерной точки границы
- 5 - номер опоры
- граница населенного пункта, данные ЕГРН
- граница кадастрового квартала
- границы земельного участка, по сведениям ЕГРН
- ОКС, по сведениям ЕГРН
- граница зоны с особыми условиями использования территории, по сведениям ЕГРН
- 10:07:0042811 - номер кадастрового квартала
- :137 - обозначение земельного участка в кадастровом квартале, по сведениям ЕГРН
- :312 - обозначение ОКС, по сведениям ЕГРН
- 10:00-152 - номер зоны с особыми условиями использования территории, по сведениям ЕГРН

## КАТАЛОГ КООРДИНАТ

Публичный сервитут объекта электросетевого хозяйства ВЛ-0,4 кВ от ТП-120

## Сведения о местоположении границ объекта

1. Система координат: МСК-10 зона 1

2. Площадь сервитута: 1296 кв.м.

3. Сведения о характерных точках границ объекта

Обозначение характерных точек границ	Координаты, м		Метод определения координат характерной точки	Средняя квадратическая погрешность положения	Описание обозначения точки на местности
	X	Y			
1	2	3	4	5	6
1	324245.25	1319607.90	геодезический	0.2	-
2	324242.61	1319604.89	геодезический	0.2	-
3	324252.18	1319596.49	геодезический	0.2	-
4	324255.79	1319592.21	геодезический	0.2	-
5	324287.77	1319561.37	геодезический	0.2	-
6	324312.62	1319531.50	геодезический	0.2	-
7	324346.15	1319479.20	геодезический	0.2	-
8	324382.41	1319436.02	геодезический	0.2	-
9	324411.67	1319401.97	геодезический	0.2	-
10	324449.92	1319357.04	геодезический	0.2	-
11	324452.96	1319359.64	геодезический	0.2	-
12	324414.71	1319404.57	геодезический	0.2	-
13	324385.45	1319438.61	геодезический	0.2	-
14	324349.38	1319481.57	геодезический	0.2	-
15	324315.85	1319533.87	геодезический	0.2	-
16	324290.70	1319564.09	геодезический	0.2	-
17	324258.71	1319594.95	геодезический	0.2	-
18	324254.79	1319599.53	геодезический	0.2	-
1	324245.25	1319607.90	геодезический	0.2	-