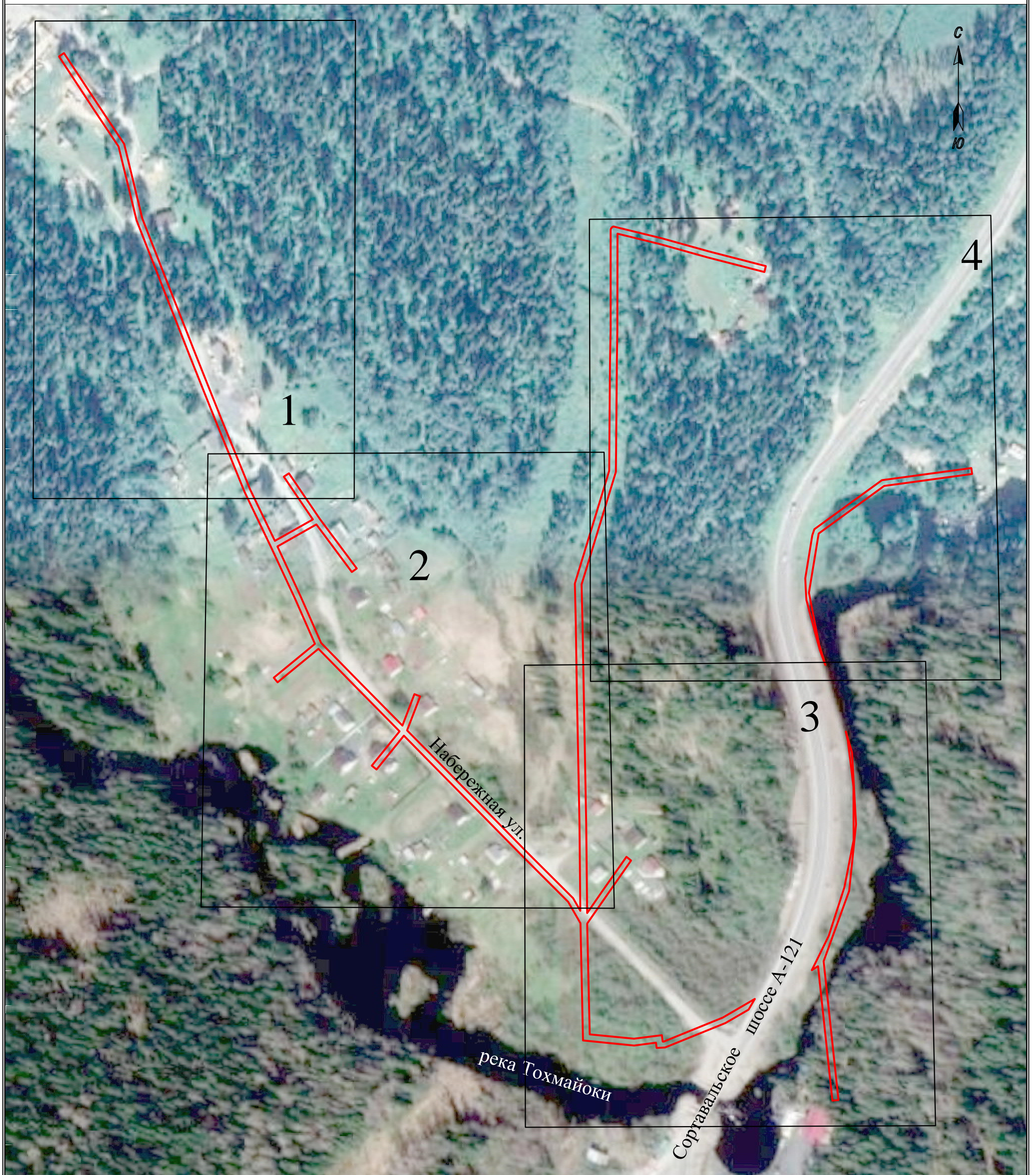


Обзорная схема расположения границ публичного сервитута  
для размещения (эксплуатации) существующего объекта электросетевого хозяйства «ВЛ-0,4 кВ от ТП № 34».

Кадастровые номера земельных участков, в отношении которых испрашивается публичный сервитут: 10:07:0000000:145/9 (контур МКЗУ), 10:07:0000000:7714/53 (контур МКЗУ), 10:07:0000000:7798/1 (контур МКЗУ), 10:07:0030104:25, 10:07:0030104:27, 10:07:0030104:48, 10:07:0030104:65, 10:07:0030104:68, 10:07:0030104:72, 10:07:0030104:77, 10:07:0030104:84, 10:07:0030104:89, 10:07:0030104:92, 10:07:0030104:93, 10:07:0030104:217, 10:07:0030104:218, 10:07:0030104:221, 10:07:0030104:222, 10:07:0030107:25 .  
Земли кадастровых кварталов: 10:07:0030103, 10:07:0030104, 10:07:0030107.  
Российская Федерация, Республика Карелия, Сортавальский муниципальный район, Кааламское сельское поселение, посёлок Рускеала

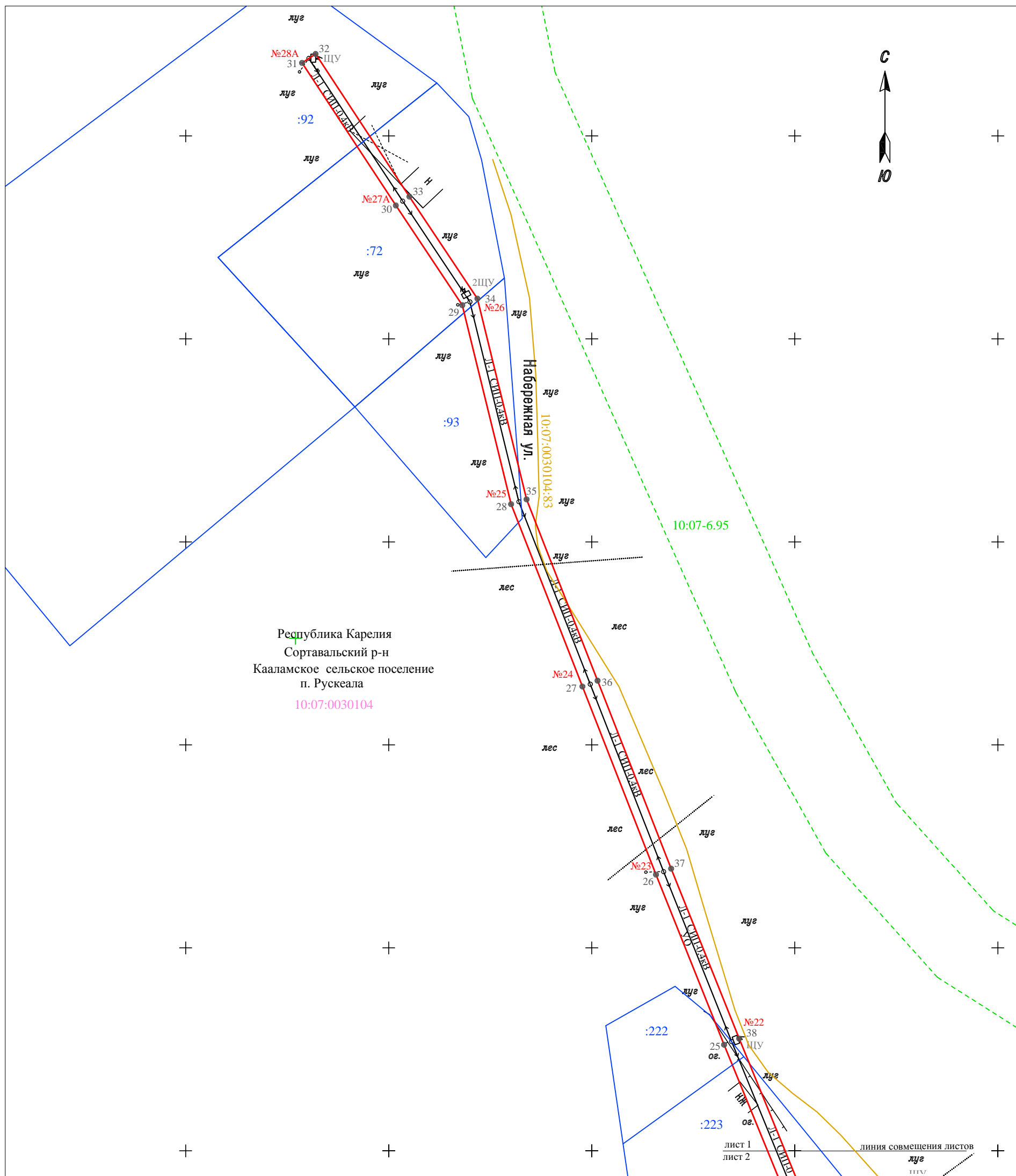


Масштаб 1:2500

Условные обозначения:

— - проектные границы публичного сервитута

Схема расположения границ публичного сервитута  
для размещения (эксплуатации) существующего объекта электросетевого хозяйства «ВЛ-0,4 кВ от ТП № 34».



Масштаб 1 : 1000

Условные обозначения:

- - проектные границы публичного сервитута
- 25 - обозначение характерной точки публичного сервитута
- №22 - номер опоры
- - границы земельных участков, по сведениям ЕГРН, в отношении которых испрашивается публичный сервитут
- :222 - кадастровые номера земельных участков, по сведениям ЕГРН, в отношении которых испрашивается публичный сервитут
- - - - граница зоны с особыми условиями использования территории, по сведениям ЕГРН
- 10:07-6.95 - учетный номер зоны с особыми условиями использования территории, по сведениям ЕГРН
- - обозначение местоположения инженерного сооружения, относительно которого устанавливается публичный сервитут
- - - - граница кадастрового квартала
- 10:07:0030104 - номер кадастрового квартала
- - ОКС, по сведениям ЕГРН
- 10:07:0030104:83 - номер ОКС, по сведениям ЕГРН

Схема расположения листов

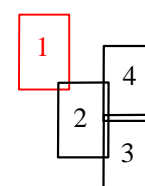
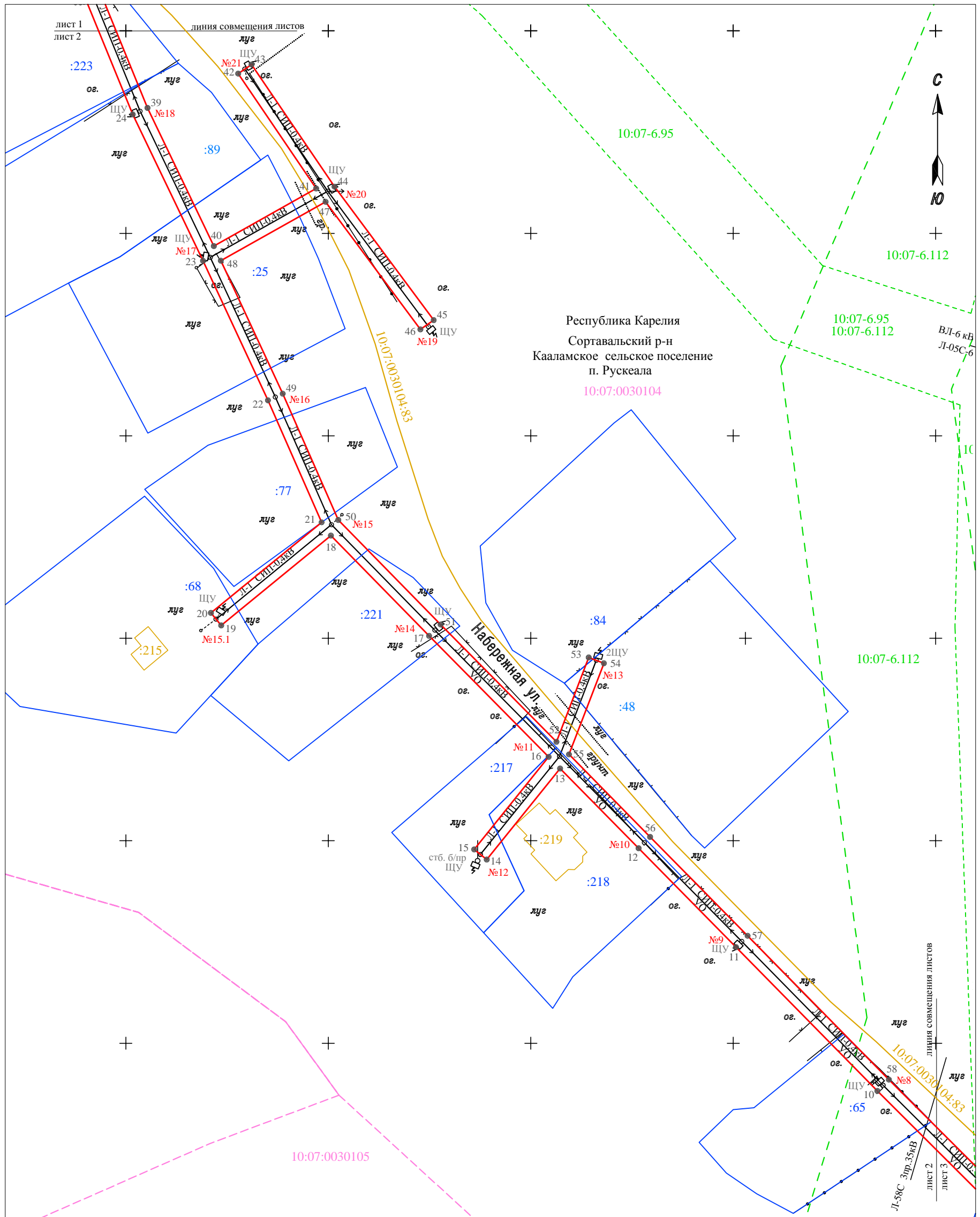


Схема расположения границ публичного сервитута  
для размещения (эксплуатации) существующего объекта электросетевого хозяйства «ВЛ-0,4 кВ от ТП № 34».



Условные обозначения:

Масштаб 1 : 1000

- - проектные границы публичного сервитута
- №11 - обозначение характерной точки публичного сервитута
- №9 - номер опоры
- - границы земельных участков, по сведениям ЕГРН, в отношении которых испрашивается публичный сервитут
- :218 - кадастровые номера земельных участков, по сведениям ЕГРН, в отношении которых испрашивается публичный сервитут
- - - - граница зоны с особыми условиями использования территории, по сведениям ЕГРН
- 10:07-6.95 - учетный номер зоны с особыми условиями использования территории, по сведениям ЕГРН
- - обозначение местоположения инженерного сооружения, относительно которого устанавливается публичный сервитут
- - - - граница кадастрового квартала
- 10:07:0030104 - номер кадастрового квартала
- - ОКС, по сведениям ЕГРН
- 10:07:0030104:83 - номер ОКС, по сведениям ЕГРН

Схема расположения листов

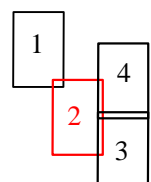
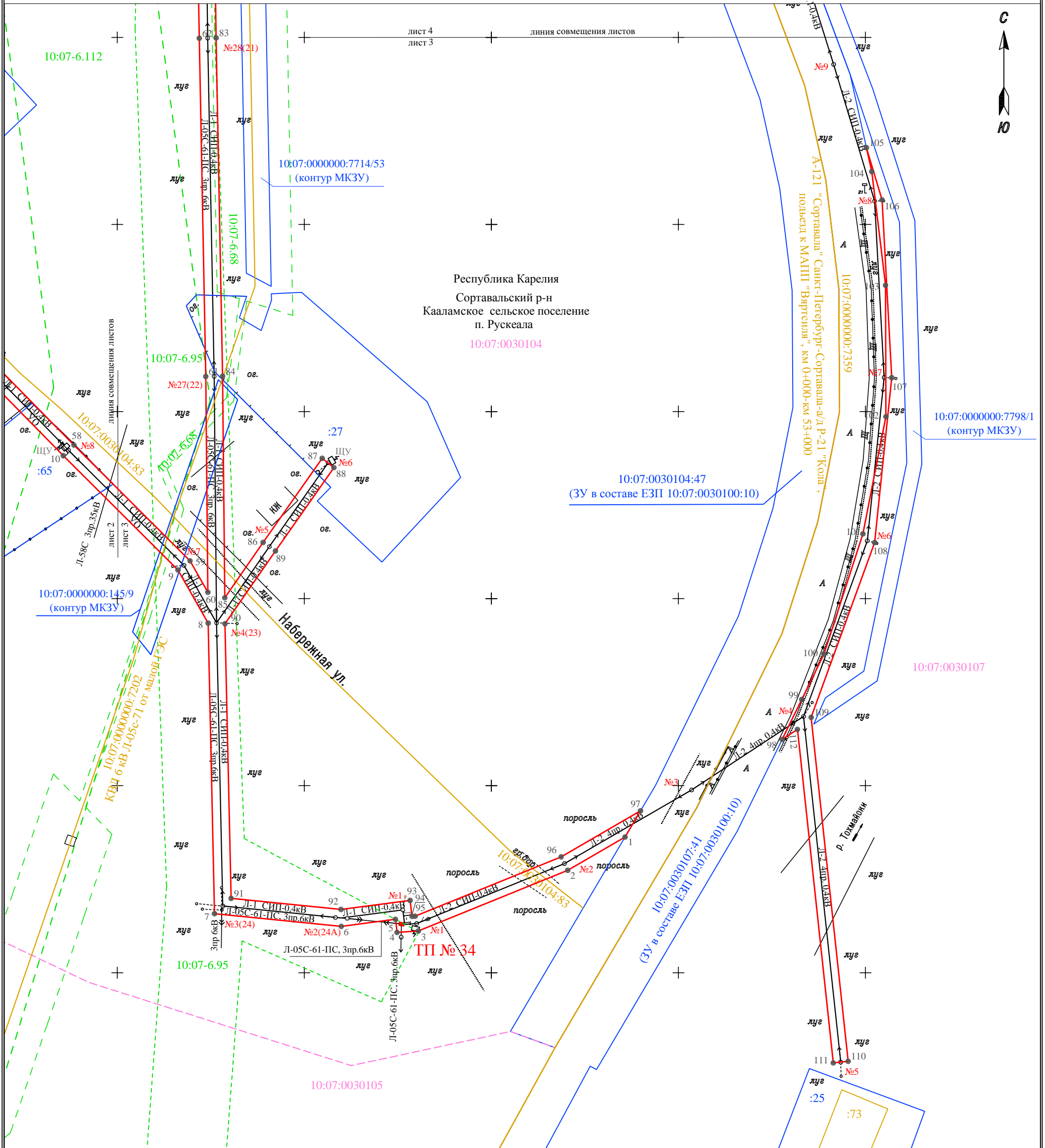


Схема расположения границ публичного сервитута  
для размещения (эксплуатации) существующего объекта электросетевого хозяйства «ВЛ-0,4 кВ от ТП № 34».



Масштаб 1 : 1000

Условные обозначения:

- - проектные границы публичного сервитута
- 1 - обозначение характерной точки публичного сервитута
- №1 - номер опоры
- - границы земельных участков, по сведениям ЕГРН, в отношении которых испрашивается публичный сервитут
- :93 - кадастровые номера земельных участков, по сведениям ЕГРН, в отношении которых испрашивается публичный сервитут
- - - - граница зоны с особыми условиями использования территории, по сведениям ЕГРН
- 10:07-6.95 - учетный номер зоны с особыми условиями использования территории, по сведениям ЕГРН
- - обозначение местоположения инженерного сооружения, относительно которого устанавливается публичный сервитут
- - - - граница кадастрового квартала
- 10:07:0030104 - номер кадастрового квартала
- - ОКС, по сведениям ЕГРН
- 10:07:0000000:7359 - номер ОКС, по сведениям ЕГРН

Схема расположения листов

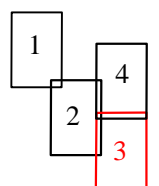
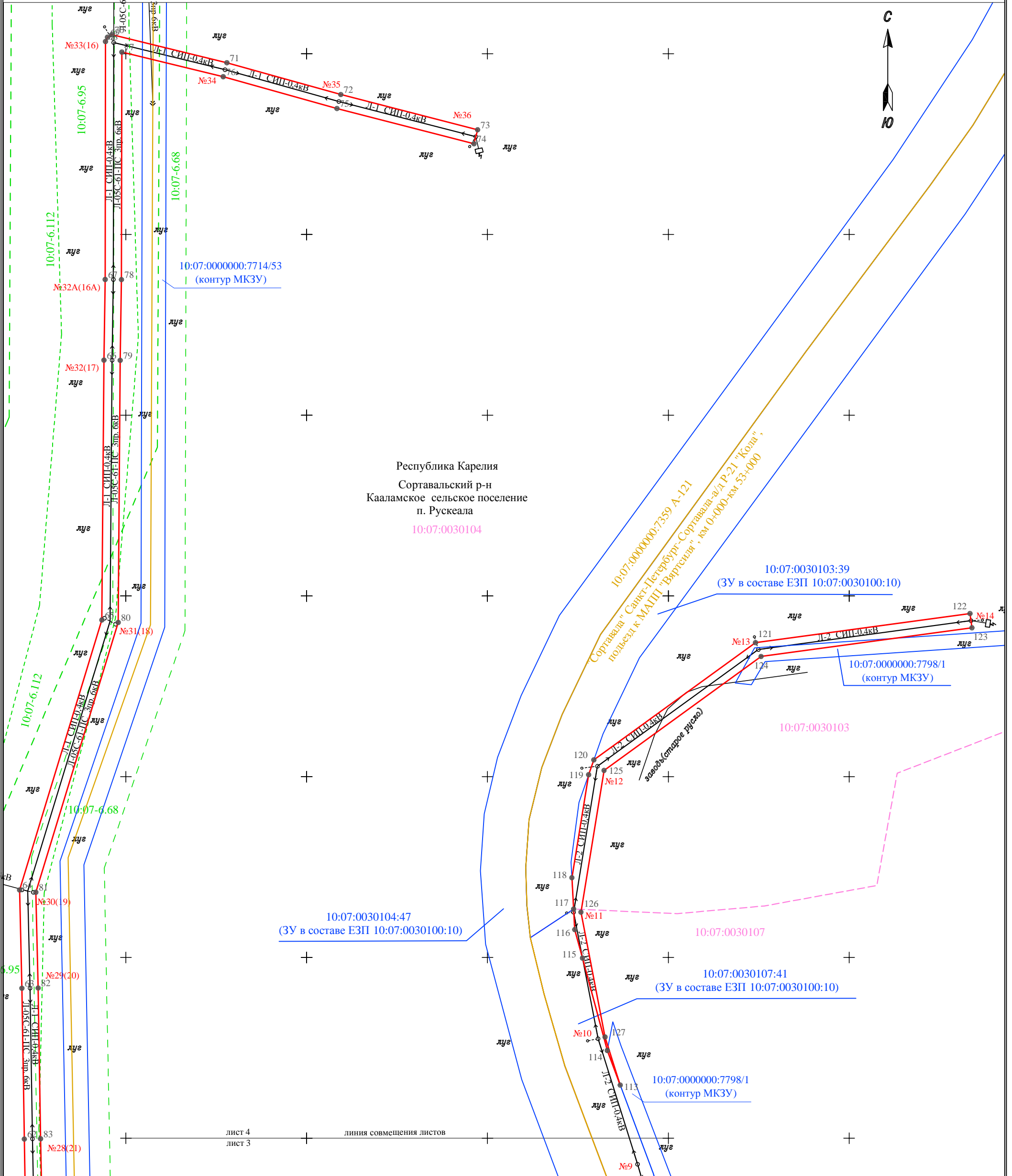


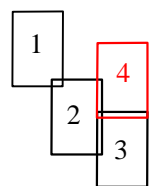
Схема расположения границ публичного сервитута для размещения (эксплуатации) существующего объекта электросетевого хозяйства «ВЛ-0,4 кВ от ТП № 34».



Условные обозначения:

Масштаб 1 : 1000

Схема расположения листов



- - проектные границы публичного сервитута
- 114 - обозначение характерной точки публичного сервитута
- №10 - номер опоры
- - границы земельных участков, по сведениям ЕГРН, в отношении которых испрашивается публичный сервитут
- 10:07:0000000:7798/3 - кадастровые номера земельных участков, по сведениям ЕГРН, в отношении которых испрашивается публичный сервитут
- - - - граница зоны с особыми условиями использования территории, по сведениям ЕГРН
- 10:07-6.95 - учетный номер зоны с особыми условиями использования территории, по сведениям ЕГРН
- - обозначение местоположения инженерного сооружения, относительно которого устанавливается публичный сервитут
- - - - граница кадастрового квартала
- 10:07:0030104 - номер кадастрового квартала
- - ОКС, по сведениям ЕГРН
- 10:07:0000000:7359 - номер ОКС, по сведениям ЕГРН

## КАТАЛОГ КООРДИНАТ

Публичный сервитут объекта электросетевого хозяйства ВЛ-0,4 кВ от ТП №34

## Сведения о местоположении границ объекта

1. Система координат: МСК-10 зона 1

2. Площадь сервитута: 8376 кв.м.

3. Сведения о характерных точках границ объекта

Обозначение характерных точек границ	Координаты, м		Метод определения координат характерной точки	Средняя квадратическая погрешность положения	Описание обозначения точки на местности
	Х	У			
1	2	3	4	5	6
Контур 1					
1	359936.24	1324385.73	геодезический	0.2	-
2	359927.36	1324370.4	геодезический	0.2	-
3	359911.16	1324330.48	геодезический	0.2	-
4	359910.77	1324324.78	геодезический	0.2	-
5	359914.27	1324324.36	геодезический	0.2	-
6	359912.38	1324309.88	геодезический	0.2	-
7	359915.78	1324276	геодезический	0.2	-
8	359993.43	1324274.29	геодезический	0.2	-
9	360007.65	1324266.23	геодезический	0.2	-
10	360038.21	1324235.58	геодезический	0.2	-
11	360073.74	1324200.67	геодезический	0.2	-
12	360098.15	1324176.63	геодезический	0.2	-
13	360117.84	1324157.24	геодезический	0.2	-
14	360095.36	1324139.13	геодезический	0.2	-
15	360097.86	1324136.01	геодезический	0.2	-
16	360120.7	1324154.41	геодезический	0.2	-
17	360150.61	1324124.88	геодезический	0.2	-
18	360175.35	1324100.63	геодезический	0.2	-
19	360153.17	1324073.54	геодезический	0.2	-
20	360156.27	1324071	геодезический	0.2	-
21	360178.64	1324098.34	геодезический	0.2	-
22	360208.75	1324085.09	геодезический	0.2	-
23	360243.22	1324069.05	геодезический	0.2	-
24	360279.35	1324051.69	геодезический	0.2	-
25	360326.15	1324032.59	геодезический	0.2	-
26	360368.04	1324015.83	геодезический	0.2	-
27	360414.37	1323997.71	геодезический	0.2	-
28	360459.29	1323980.14	геодезический	0.2	-
29	360508.3	1323968.13	геодезический	0.2	-
30	360532.85	1323951.76	геодезический	0.2	-
31	360568	1323928.65	геодезический	0.2	-
32	360570.2	1323931.99	геодезический	0.2	-
33	360535.05	1323955.1	геодезический	0.2	-
34	360509.93	1323971.85	геодезический	0.2	-
35	360460.49	1323983.96	геодезический	0.2	-
36	360415.82	1324001.43	геодезический	0.2	-

37	360369.52	1324019.55	геодезический	0.2	-
38	360327.65	1324036.29	геодезический	0.2	-
39	360280.97	1324055.35	геодезический	0.2	-
40	360246.86	1324071.74	геодезический	0.2	-
41	360261.08	1324096.99	геодезический	0.2	-
42	360289.45	1324077.73	геодезический	0.2	-
43	360291.69	1324081.03	геодезический	0.2	-
44	360261.52	1324101.52	геодезический	0.2	-
45	360228.57	1324126.02	геодезический	0.2	-
46	360226.27	1324122.75	геодезический	0.2	-
47	360257.79	1324099.32	геодезический	0.2	-
48	360243.24	1324073.45	геодезический	0.2	-
49	360210.39	1324088.73	геодезический	0.2	-
50	360179.2	1324102.46	геодезический	0.2	-
51	360153.41	1324127.74	геодезический	0.2	-
52	360124.45	1324156.33	геодезический	0.2	-
53	360145.27	1324164.31	геодезический	0.2	-
54	360143.83	1324168.05	геодезический	0.2	-
55	360121.33	1324159.42	геодезический	0.2	-
56	360100.95	1324179.47	геодезический	0.2	-
57	360076.54	1324203.53	геодезический	0.2	-
58	360041.03	1324238.42	геодезический	0.2	-
59	360010.09	1324269.45	геодезический	0.2	-
60	360001.69	1324274.21	геодезический	0.2	-
61	360059.36	1324273.65	геодезический	0.2	-
62	360149.78	1324271.92	геодезический	0.2	-
63	360191.49	1324271.25	геодезический	0.2	-
64	360218.68	1324270.61	геодезический	0.2	-
65	360293.37	1324293.37	геодезический	0.2	-
66	360365.25	1324293.94	геодезический	0.2	-
67	360387.57	1324294.29	геодезический	0.2	-
68	360453.38	1324294.37	геодезический	0.2	-
69	360454.57	1324294.93	геодезический	0.2	-
70	360455.28	1324296.09	геодезический	0.2	-
71	360447.52	1324327.93	геодезический	0.2	-
72	360438.72	1324359.42	геодезический	0.2	-
73	360428.98	1324397.26	геодезический	0.2	-
74	360425.1	1324396.26	геодезический	0.2	-
75	360434.86	1324358.38	геодезический	0.2	-
76	360443.64	1324326.91	геодезический	0.2	-
77	360450.48	1324298.89	геодезический	0.2	-
78	360387.53	1324298.79	геодезический	0.2	-
79	360365.19	1324298.44	геодезический	0.2	-
80	360292.68	1324297.87	геодезический	0.2	-
81	360218.06	1324275.12	геодезический	0.2	-
82	360191.57	1324275.75	геодезический	0.2	-
83	360149.86	1324276.42	геодезический	0.2	-
84	360059.42	1324278.15	геодезический	0.2	-
85	360000.19	1324278.73	геодезический	0.2	-
86	360015.02	1324289	геодезический	0.2	-

87	360037.5	1324304.77	геодезический	0.2	-
88	360035.02	1324307.91	геодезический	0.2	-
89	360012.74	1324292.28	геодезический	0.2	-
90	359993.26	1324278.8	геодезический	0.2	-
91	359919.86	1324280.42	геодезический	0.2	-
92	359916.91	1324309.82	геодезический	0.2	-
93	359919.33	1324328.28	геодезический	0.2	-
94	359915.05	1324328.8	геодезический	0.2	-
95	359915.1	1324329.58	геодезический	0.2	-
96	359930.96	1324368.64	геодезический	0.2	-
97	359943.26	1324389.88	геодезический	0.2	-
1	359936.24	1324385.73	геодезический	0.2	-
Контур 2					
98	359962.35	1324427.72	геодезический	0.2	-
99	359973.03	1324432.96	геодезический	0.2	-
100	359985.14	1324438.89	геодезический	0.2	-
101	360017.29	1324449.31	геодезический	0.2	-
102	360048.64	1324455.46	геодезический	0.2	-
103	360083.74	1324455.34	геодезический	0.2	-
104	360114.16	1324451.66	геодезический	0.2	-
105	360120.54	1324450.24	геодезический	0.2	-
106	360106.59	1324454.41	геодезический	0.2	-
107	360059.05	1324457	геодезический	0.2	-
108	360014.99	1324452.43	геодезический	0.2	-
109	359968.25	1324435.48	геодезический	0.2	-
110	359876.3	1324445.35	геодезический	0.2	-
111	359875.88	1324441.37	геодезический	0.2	-
112	359965.03	1324431.8	геодезический	0.2	-
98	359962.35	1324427.72	геодезический	0.2	-
Контур 3					
113	360164.7	1324436.7	геодезический	0.2	-
114	360174.29	1324433.12	геодезический	0.2	-
115	360199.84	1324426.25	геодезический	0.2	-
116	360207.73	1324424.13	геодезический	0.2	-
117	360213.39	1324423.82	геодезический	0.2	-
118	360222.07	1324423.33	геодезический	0.2	-
119	360250.57	1324427.97	геодезический	0.2	-
120	360254.67	1324429.41	геодезический	0.2	-
121	360287.09	1324474.11	геодезический	0.2	-
122	360295.16	1324533.41	геодезический	0.2	-
123	360291.2	1324533.95	геодезический	0.2	-
124	360283.27	1324475.65	геодезический	0.2	-
125	360251.76	1324432.22	геодезический	0.2	-
126	360212.54	1324425.83	геодезический	0.2	-
127	360178.01	1324432.51	геодезический	0.2	-
113	360164.7	1324436.7	геодезический	0.2	-