



РЕСПУБЛИКА КАРЕЛИЯ
АДМИНИСТРАЦИЯ
СОРТАВАЛЬСКОГО МУНИЦИПАЛЬНОГО РАЙОНА
РАСПОРЯЖЕНИЕ

от 10 сентября 2024 г.

№ 621

О предоставлении разрешения на условно разрешенный вид использования для образуемого земельного участка под многоквартирным жилым домом №14 по улице Центральная в п. Хаапалампи

На основании заявления Люторович Т. С. (вх. № 645/Сорт-о от 12.07.2024 г.), действующей на основании протокола общего собрания собственников помещений в многоквартирном доме по адресу: Респ. Карелия, г. Сортавала, п. Хаапалампи, ул. Центральная, д. 14 от 03.06.2024 г. № 14Ц, руководствуясь ст. 39 Градостроительного кодекса Российской Федерации и п. 2.1 ст. 11.10 Земельного кодекса Российской Федерации, п. 20 ч. 1 и ч. 4 ст. 14 Федерального Закона от 06.10.2003 г. № 131-ФЗ «Об общих принципах организации местного самоуправления в Российской Федерации», правилами землепользования и застройки Хаапалампинского сельского поселения (утв. Решением Совета Сортавальского муниципального района от 27.06.2024 г. № 22), заключением о результатах публичных слушаний от 12.08.2024 г. и рекомендациями Комиссии по подготовке проекта правил землепользования и застройки (протокол заседания от 02.09.2024 г.):

1. Предоставить разрешение на условно разрешенный вид использования «малоэтажная многоквартирная жилая застройка» (код 2.1.1) для вновь образуемого земельного участка площадью 1433 кв. м. под многоквартирным жилым домом, расположенного в территориальной зоне «ЖИ» – зоне застройки индивидуальными жилыми домами по адресу: Российская Федерация, Республика Карелия, Сортавальский муниципальный район, Хаапалампинское сельское поселение, п. Хаапалампи, ул. Центральная, д. 14, в соответствии со схемой расположения земельного участка на кадастровом плане территории согласно приложению к настоящему распоряжению.

2. Опубликовать настоящее распоряжение в газете «Ладога-Сортавала» и разместить на официальном сайте администрации Сортавальского муниципального района в сети Интернет.

Глава администрации



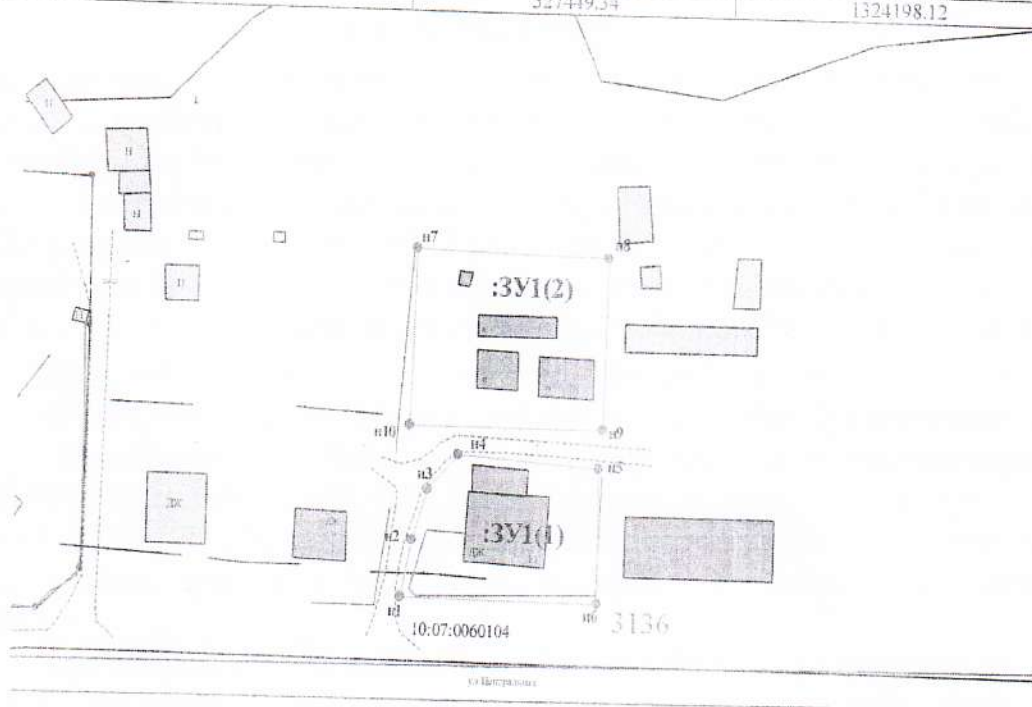
С.В. Крупин

**Схема расположения земельного участка или земельных участков
на кадастровом плане территории**

Условный номер земельного участка
Площадь земельного участка 1433 кв.м.

Система координат МСК-10

Обозначение характерных точек границ	Координаты, м	
	X	Y
п1	327423.34	1324197.41
п2	327432.01	1324198.91
п3	327439.57	1324201.57
п4	327444.86	1324206.12
п5	327443.41	1324228.85
п6	327422.96	1324229.04
п7	327476.08	1324198.59
п8	327475.51	1324229.62
п9	327449.13	1324229.24
п10	327449.34	1324198.12



Система координат МСК-10

Масштаб 1:1000

СЛОВНЫЕ ОБОЗНАЧЕНИЯ:		СЛОВНЫЕ ОБОЗНАЧЕНИЯ:	
123 - обозначение образован и существующих земельных участков	123 ЗУ1 - обозначение образован ЗУ путем раздела или выдела	ЗУ1 - обозначение образован ЗУ путем преобразования или в виде образован из земель государственной или муниципальной собственности	
- граница одного земельного участка	- граница кадастрового участка	- граница кадастрового участка	
и существующий земельный участок	- граница муниципальной образования или территории населенного пункта	- граница муниципальной образования	
- граница образуемого земельного участка	- границы земель общего пользования	- границы земель общего пользования	
- номер кадастрового квартала	- границы территориальных зон и зон с особыми условиями использования территорий	- границы территориальных зон и зон с особыми условиями использования территорий	
20 0030209			
■ - масштабный знак образуемого ЗУ			