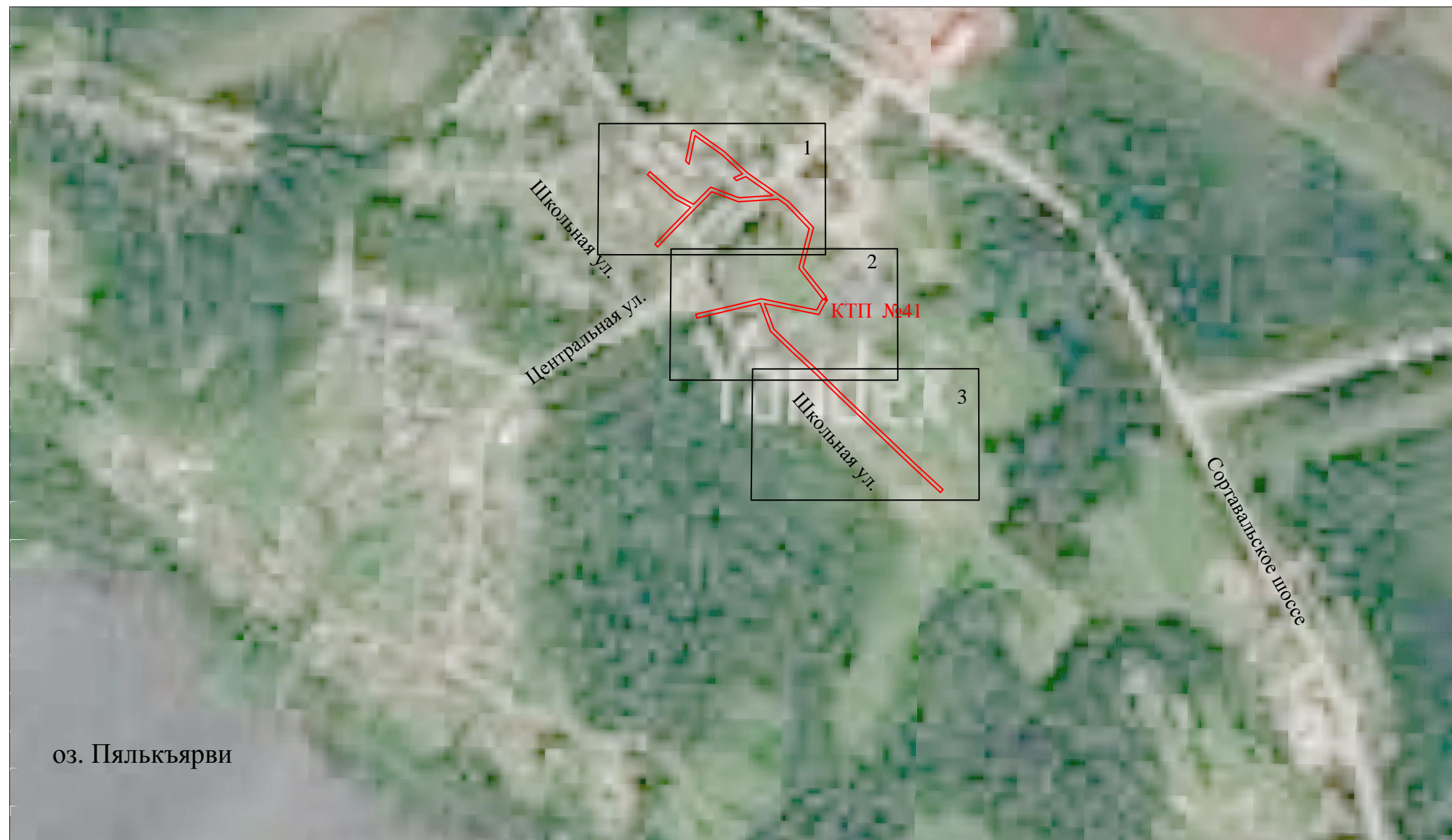


Обзорная схема расположения границ публичного сервитута
для размещения (эксплуатации) существующего объекта электросетевого хозяйства «ВЛ-0,4 кВ от КТП № 41».

Кадастровые номера земельных участков, в отношении которых испрашивается публичный сервитут: 10:07:0030404:5, 10:07:0030404:12, 10:07:0030404:13, 10:07:0030404:15, 10:07:0030404:16, 10:07:0030404:17, 10:07:0030405:2.
Земли кадастровых кварталов: 10:07:0030404, 10:07:0030405.
Российская Федерация, Республика Карелия, Сортавальский район, посёлок Пуйккола.



Условные обозначения:

— - проектные границы публичного сервитута

Масштаб 1 : 5000

Схема расположения границ публичного сервитута
для размещения (эксплуатации) существующего объекта электросетевого хозяйства «ВЛ-0,4 кВ от КТП № 41».



Республика Карелия
Сортавальского р-н
Кааламское сельское поселение
п. Пуйккола
10:07:0030406

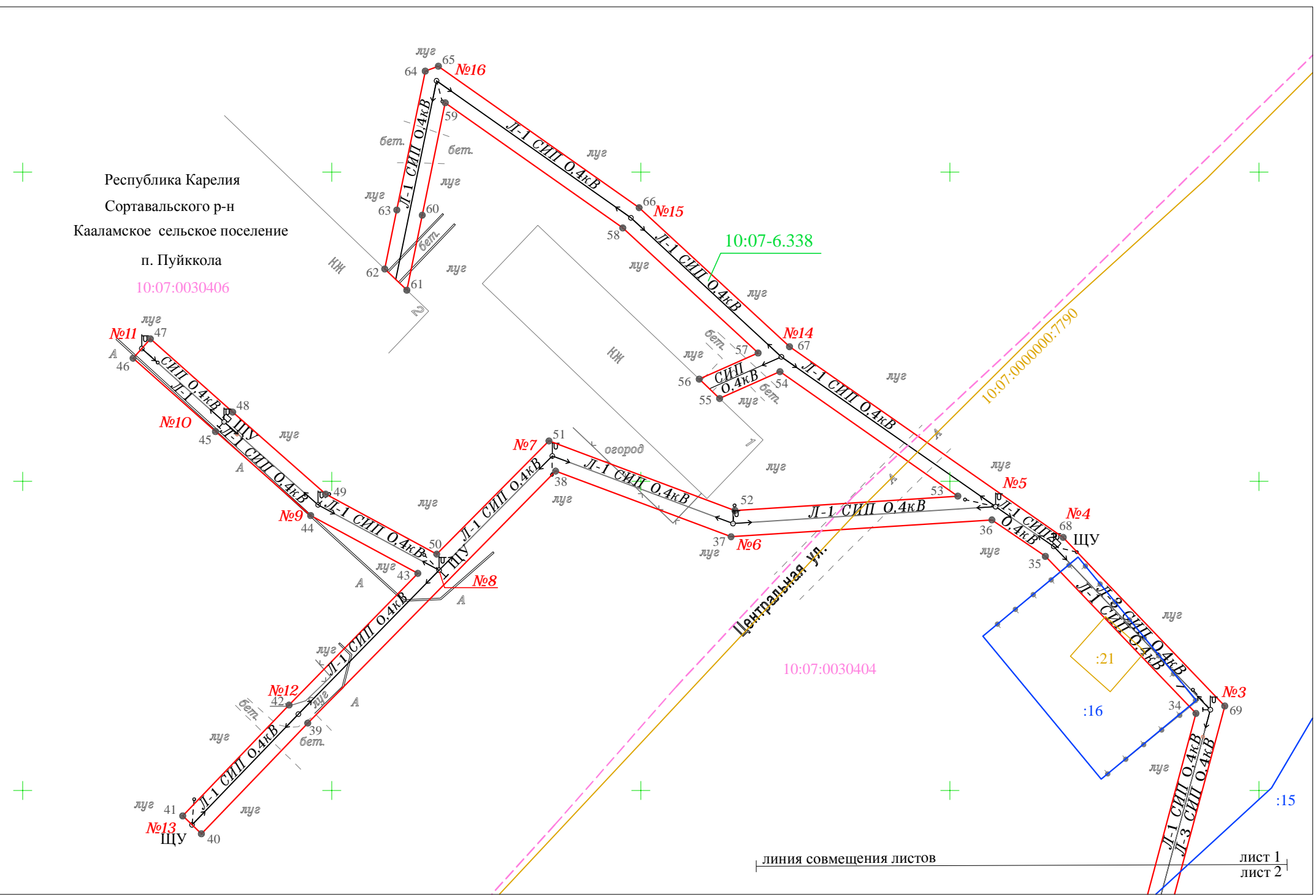
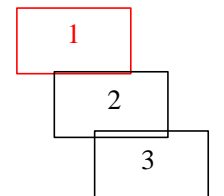


Схема расположения листов



Условные обозначения:

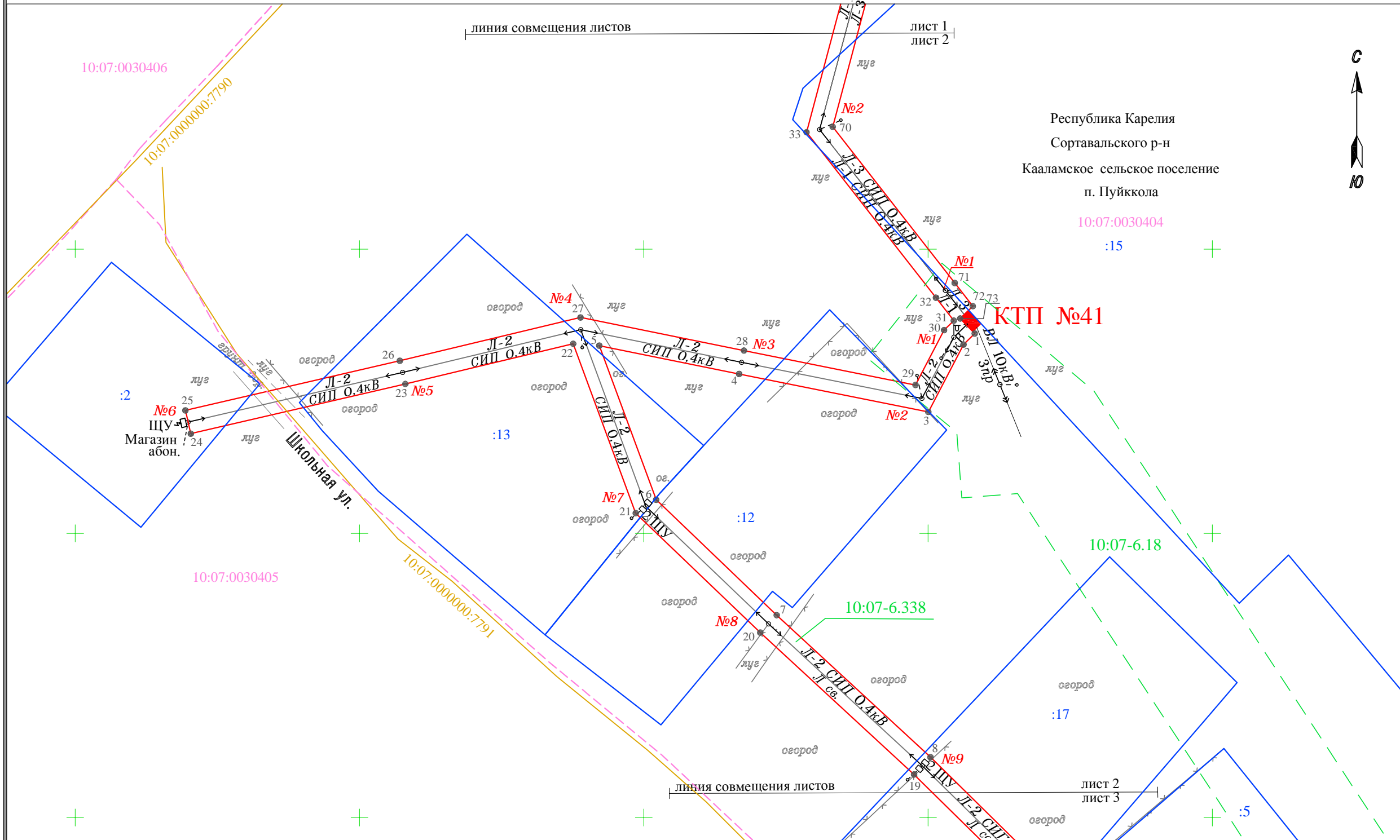
- - проектные границы публичного сервитута
- 40 - обозначение характерной точки публичного сервитута
- №13 - номер опоры
- - границы земельных участков, по сведениям ЕГРН, в отношении которых испрашивается публичный сервитут
- :16 - кадастровые номера земельных участков, по сведениям ЕГРН, в отношении которых испрашивается публичный сервитут
- - ОКС, по сведениям ЕГРН
- 10:07:0000000:7790 - номер ОКС, по сведениям ЕГРН
- - - - граница зоны с особыми условиями использования территории, по сведениям ЕГРН
- 10:07-6.338 - учетный номер зоны с особыми условиями использования территории, по сведениям ЕГРН

Масштаб 1 : 750

- - - - граница кадастрового квартала
- 10:07:0030404 - номер кадастрового квартала
- СИП 0.4 кВ - обозначение местоположения инженерного сооружения, относительно которого устанавливается публичный сервитут

лист 1
лист 2

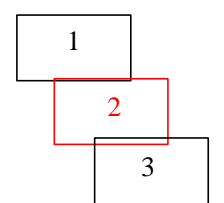
Схема расположения границ публичного сервитута
для размещения (эксплуатации) существующего объекта электросетевого хозяйства «ВЛ-0,4 кВ от КТП № 41».



Республика Карелия
Сортавальского р-н
Кааламское сельское поселение
п. Пуйккола



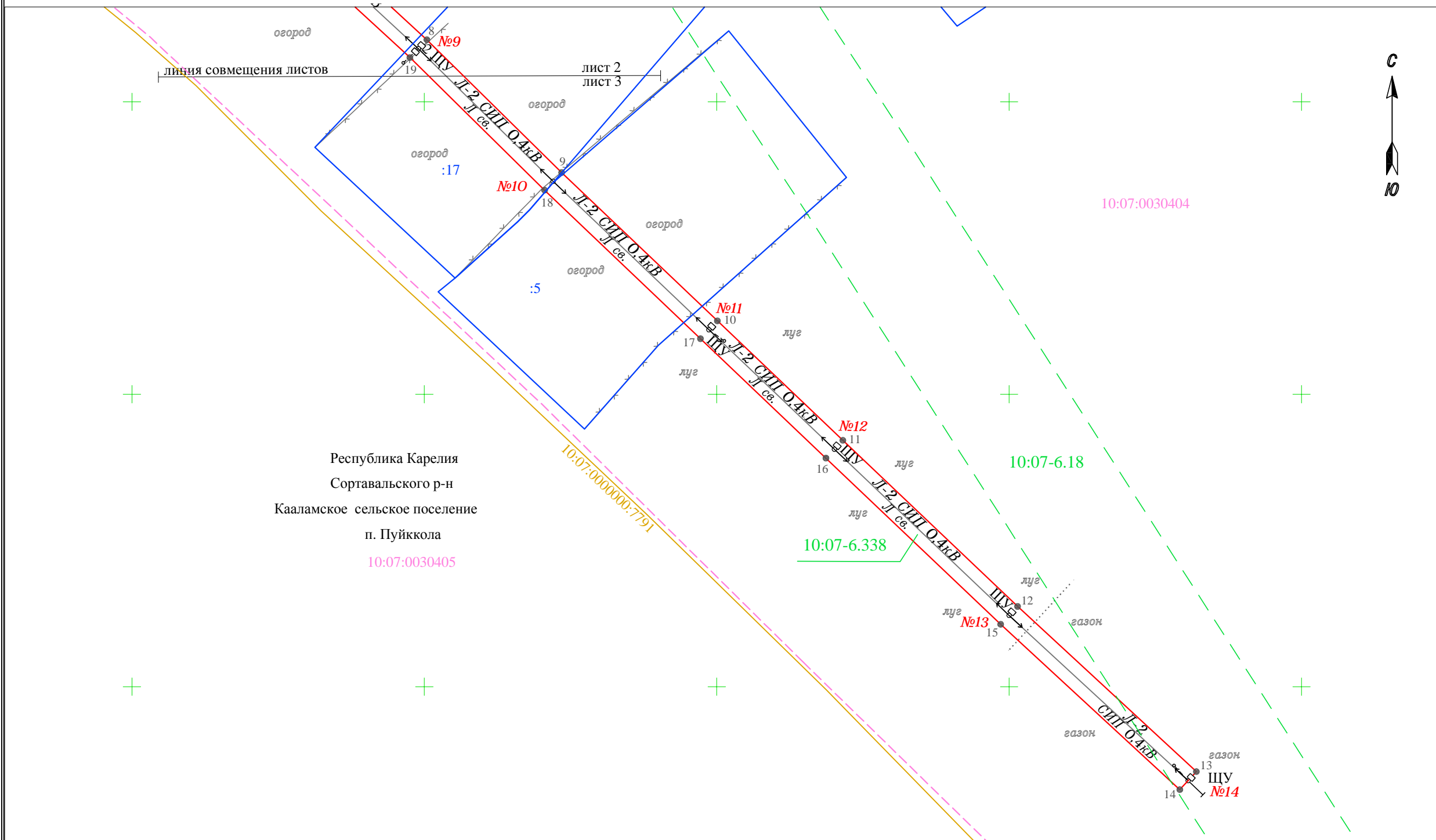
Схема расположения листов



- Условные обозначения:
- - проектные границы публичного сервитута
 - 25 - обозначение характерной точки публичного сервитута
 - №6 - номер опоры
 - - границы земельных участков, по сведениям ЕГРН, в отношении которых испрашивается публичный сервитут
 - :13 - кадастровые номера земельных участков, по сведениям ЕГРН, в отношении которых испрашивается публичный сервитут
 - - ОКС, по сведениям ЕГРН
 - 10:07:0000000:7791 - номер ОКС, по сведениям ЕГРН
 - - - - граница зоны с особыми условиями использования территории, по сведениям ЕГРН
 - 10:07-6.338 - учетный номер зоны с особыми условиями использования территории, по сведениям ЕГРН

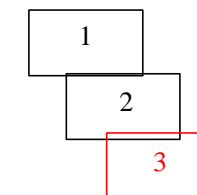
Масштаб 1 : 750

- - - - граница кадастрового квартала
- 10:07:0030404 - номер кадастрового квартала
- СИП 0.4 кВ - обозначение местоположения инженерного сооружения, относительно которого устанавливается публичный сервитут



Республика Карелия
Сортавальского р-н
Кааламское сельское поселение
п. Пуйккола
10:07:0030405

Схема расположения листов



Условные обозначения:

Масштаб 1 : 750

- - проектные границы публичного сервитута
- 14 - обозначение характерной точки публичного сервитута
- №14 - номер опоры
- - границы земельных участков, по сведениям ЕГРН, в отношении которых испрашивается публичный сервитут
- :13 - кадастровые номера земельных участков, по сведениям ЕГРН, в отношении которых испрашивается публичный сервитут
- - ОКС, по сведениям ЕГРН
- 10:07:0000000:7791 - номер ОКС, по сведениям ЕГРН
- - - - граница зоны с особыми условиями использования территории, по сведениям ЕГРН
- 10:07-6.338 - учетный номер зоны с особыми условиями использования территории, по сведениям ЕГРН

- - - - граница кадастрового квартала
- 10:07:0030404 - номер кадастрового квартала
- СИП 0.4 кВ - обозначение местоположения инженерного сооружения, относительно которого устанавливается публичный сервитут

КАТАЛОГ КООРДИНАТ

Публичный сервитут объекта электросетевого хозяйства ВЛ-0,4 кВ от КТП №41

Сведения о местоположении границ объекта

1. Система координат: МСК-10 зона 1

2. Площадь сервитута: 3900 кв.м.

3. Сведения о характерных точках границ объекта

Обозначение характерных точек границ	Координаты, м		Метод определения координат характерной точки	Средняя квадратическая погрешность положения	Описание обозначения точки на местности
	Х	У			
1	2	3	4	5	6
1	372535.15	1328908.21	геодезический	0.2	-
2	372533.22	1328906.24	геодезический	0.2	-
3	372521.36	1328900.05	геодезический	0.2	-
4	372528.03	1328866.78	геодезический	0.2	-
5	372533.02	1328842.18	геодезический	0.2	-
6	372505.91	1328852.18	геодезический	0.2	-
7	372485.6	1328873.37	геодезический	0.2	-
8	372460.61	1328900.43	геодезический	0.2	-
9	372437.91	1328923.48	геодезический	0.2	-
10	372412.55	1328950.11	геодезический	0.2	-
11	372392.12	1328971.57	геодезический	0.2	-
12	372363.72	1329001.44	геодезический	0.2	-
13	372335.48	1329032.02	геодезический	0.2	-
14	372332.4	1329029.18	геодезический	0.2	-
15	372360.66	1328998.56	геодезический	0.2	-
16	372389.08	1328968.67	геодезический	0.2	-
17	372409.51	1328947.21	геодезический	0.2	-
18	372434.89	1328920.56	геодезический	0.2	-
19	372457.57	1328897.53	геодезический	0.2	-
20	372482.54	1328870.49	геодезический	0.2	-
21	372503.55	1328848.58	геодезический	0.2	-
22	372533.35	1328837.59	геодезический	0.2	-
23	372526.28	1328808.06	геодезический	0.2	-
24	372517.53	1328770.32	геодезический	0.2	-
25	372521.63	1328769.38	геодезический	0.2	-
26	372530.36	1328807.1	геодезический	0.2	-
27	372537.98	1328838.87	геодезический	0.2	-
28	372532.15	1328867.62	геодезический	0.2	-
29	372526.1	1328897.79	геодезический	0.2	-
30	372535.76	1328902.82	геодезический	0.2	-
31	372537.42	1328904.53	геодезический	0.2	-
32	372541.45	1328901.38	геодезический	0.2	-
33	372570.57	1328878.63	геодезический	0.2	-
34	372612.47	1328889.81	геодезический	0.2	-
35	372637.87	1328865.45	геодезический	0.2	-
36	372643.76	1328856.8	геодезический	0.2	-
37	372641.05	1328814.6	геодезический	0.2	-

38	372651.66	1328786.22	геодезический	0.2	-
39	372610.9	1328746.11	геодезический	0.2	-
40	372593	1328728.91	геодезический	0.2	-
41	372595.9	1328725.89	геодезический	0.2	-
42	372613.82	1328743.09	геодезический	0.2	-
43	372635.12	1328763.92	геодезический	0.2	-
44	372644.47	1328746.58	геодезический	0.2	-
45	372658.06	1328731.19	геодезический	0.2	-
46	372669.91	1328717.86	геодезический	0.2	-
47	372673.05	1328720.66	геодезический	0.2	-
48	372661.2	1328733.97	геодезический	0.2	-
49	372647.93	1328749	геодезический	0.2	-
50	372638.23	1328766.98	геодезический	0.2	-
51	372656.54	1328785.14	геодезический	0.2	-
52	372645.29	1328815.22	геодезический	0.2	-
53	372647.61	1328851.28	геодезический	0.2	-
54	372667.74	1328822.51	геодезический	0.2	-
55	372663.4	1328812.74	геодезический	0.2	-
56	372666.54	1328809.45	геодезический	0.2	-
57	372670.76	1328818.97	геодезический	0.2	-
58	372690.98	1328797.08	геодезический	0.2	-
59	372711.22	1328768.36	геодезический	0.2	-
60	372693.04	1328764.64	геодезический	0.2	-
61	372680.92	1328762.15	геодезический	0.2	-
62	372684.35	1328758.57	геодезический	0.2	-
63	372693.88	1328760.52	геодезический	0.2	-
64	372716.35	1328765.13	геодезический	0.2	-
65	372717.13	1328767.25	геодезический	0.2	-
66	372694.26	1328799.72	геодезический	0.2	-
67	372671.78	1328824.06	геодезический	0.2	-
68	372640.93	1328868.33	геодезический	0.2	-
69	372613.67	1328894.47	геодезический	0.2	-
70	372571.51	1328883.23	геодезический	0.2	-
71	372544.04	1328904.69	геодезический	0.2	-
72	372539.96	1328907.87	геодезический	0.2	-
73	372537.8	1328905.65	геодезический	0.2	-
1	372535.15	1328908.21	геодезический	0.2	-